



VALENCIA
INDUSTRIAL

01

REVISTA GRATUITA

La revista de las áreas industriales gestionadas por GAIN

EDICIÓN:

APPI



ASSOCIACIÓ
D'EMPRESARIS DE PARCS I
POLÍGONS INDUSTRIALS
RIBERA BAIXA

APPI celebra sus primeros 25 años

12 Ayudas del
IVACE

16 Entrevista a
Julia Sanjuan,
de Raser 21

Bienvenid@s a Valencia Industrial

Hace 10 años, cuando ni siquiera se había planteado la posibilidad de que las áreas industriales recuperaran la hegemonía en la creación de empleo de calidad y en el impulso de la economía valenciana por encima del sector servicios, APPI, la asociación de empresas del polígono de proveedores de Ford, en Almussafes, ya tomó la iniciativa de crear la figura de Gerente del área industrial.

Su cometido no era otro que gestionar de forma profesional los servicios que la asociación ofrecía a sus asociados y, por otra parte, convertir a APPI en una entidad relevante en la toma de decisiones de las administraciones respecto a los polígonos de Almussafes. Las empresas querían crear una figura, y un canal de comunicación con Ayuntamiento, Generalitat y Gobierno central, que canalizara sus reivindicaciones y pusiera en valor a la asociación. En definitiva, ser parte activa del presente y

futuro de las áreas industriales.

En 2018, la Generalitat vino a reforzar ese sentir general de los polígonos valencianos con la ley 14/2018 de Gestión y Modernización de las Áreas Industriales.

Hace 10 años, Romina Moya se convirtió en la gerente de APPI. Hoy, a través de su empresa GAIN gestiona con su equipo seis Entidades de Gestión y Modernización, tres asociaciones voluntarias y liderará la creación de otra decena de EGMs en los próximos tres años.

Con el objetivo de devolverle a las áreas industriales el protagonismo que nunca debieron perder y ayudar a las empresas industriales de la provincia a unirse para dignificar sus espacios de trabajo, GAIN ha lanzado el proyecto Valencia Industrial, se trata de una iniciativa que pretende impulsar y dinamizar los polígonos valencianos, creando herramientas de comunicación y difusión y organizando foros

donde compartir experiencias, hacer networking y generar comunidad.

Hoy lanzamos el primer número de esta revista con información general de interés para la comunidad empresarial valenciana y con secciones específicas para cada una de las áreas industriales gestionadas por GAIN. Este es un proyecto que busca poner en contacto a empresas, administraciones públicas y gestores de áreas industriales para avanzar en la colaboración público-privada en busca del bien común.



Adaptamos tu oficina a las necesidades de tu negocio

Entra en www.oficinesmobiliari.com

 **oficines**
UN PASO MÁS

Edita: **GAIN**
 Diseño y maquetación: **LuceCreativo**
 Imprime: **Gràfiques Machí**

www.valenciaindustrial.es
 LinkedIn: Valencia Industrial
 Twitter: @ValenciaIndustrial

Sumario

- 04**
Gain gestión de incidencias
- 10**
25 Aniversario APPI
- 12**
Ayudas IVACE
- 16**
Entrevista a Julia Sanjuan
- 18**
Mapa asociados
- 25**
Feria de empleo
- 27**
ETTs

<p>TELÉFONOS EMERGENCIA</p> <p>Ambulancia Cruz Roja 96 367 73 75</p> <p>Asepeyo Mutua (8-20 h) 96 176 70 70</p> <p>Emergencias 112</p> <p>Emergencias Sanitarias 900 16 11 61</p> <p>Hospital La Fe 96 386 27 00</p> <p>Hospital La Ribera 96 245 81 00</p> <p>Guardia Civil Almussafes 96 178 84 40</p> <p>Información Toxicológica 91 562 04 20</p> <p>Mutua Umivale 96 178 50 51</p> <p>Policía Local 96 178 19 83</p> <p>Policía Nacional 091</p> <p>Securitas (23-6 h) 628 703 869</p>	<p>TELÉFONOS INTERÉS</p> <p>Agencia Desarrollo Local 96 178 22 15</p> <p>Ayuntamiento 96 178 20 50</p> <p>Centro Salud 96 171 91 95 (Urgencias)</p> <p>Ecoparc 622 326 657</p> <p>IES Almussafes 96 171 91 05</p> <p>Oficina de correos 96 178 32 97</p> <p>Piscina Cubierta Municipal 96 178 52 82</p> <p>Pistas Tenis y Pádel 96 203 10 46</p> <p>Protección Civil 96 179 52 96</p>
--	--

interactiva
FACILITY SERVICES

LIMPIEZA · MANTENIMIENTO INTEGRAL
SERVICIOS A MEDIDA

Edificio Urbasol | Parque Tecnológico de Valencia | T. 961 537 018
www.interactivaibergest.net

Proveedor oficial de:

VALENCIA INDUSTRIAL

HAZLO FÁCIL CON INTERACTIVA
#somostuequipo

GAIN pone a disposición de las áreas industriales una nueva herramienta de gestión de incidencias



La gestión de las áreas industriales incluye, como parte esencial, la tramitación y gestión de incidencias de todo tipo que se pueden dar en los polígonos. Son las propias empresas y personas usuarias de las áreas industriales las que detectan esas deficiencias y, por lo general, las que se ven en la obligación de reportarlas directamente a la administración responsable.

Uno de los objetivos de las asociaciones empresariales y EGM gestionadas por GAIN es centralizar desde la Gerencia el reporte de esas incidencias, su seguimiento e informar de su solución. Por ello, GAIN creó una herramienta digital que, de forma sencilla, permite a cualquier

persona vinculada con el polígono informar de la incidencia detectada para que se pueda iniciar su tramitación.

Una de las principales ventajas de la herramienta de incidencias es que permite recopilar y centralizar toda la información relevante sobre los problemas o contratiempos que ocurren en el polígono. Al contar con un único canal de comunicación para reportar las incidencias, se evita la dispersión de la información y se facilita su seguimiento y resolución.

En GAIN se ha impulsado esta herramienta para facilitar la comunicación y optimizar la gestión de problemas, mejorando así la eficiencia y el rendimiento del polígono. Además, las personas que

reportan las incidencias están informadas de la evolución de las mismas automáticamente ya que reciben una notificación en su correo cada vez que se actualiza la tramitación de la misma.



Team buldings de buen rollo

La mejor forma de mantener un equipo motivado y unido

Conversaciones improvisadas y divertidas en inglés



Nave logística climatizada

P.E Táctica-Paterna | 6.197 m²



Parcela ubicada en el Parque Empresarial Táctica en Paterna, una de las zonas más importantes para la logística y distribución en Valencia.

Excelente nave logística con equipo de climatización Lennox con posibilidad de mantener la nave a 18°.

Sistema de control de la climatización Honeywell.

Edificio de oficinas independiente con altas calidades.

Nave Cross Dock con 4 muelles y 10 portones de acceso a la nave.

Playas de expedición y recepción sin obstáculos.

Plazas de parking.

Vallado exterior.

Superficies:

- Almacén: 5.526 m²
- Oficinas: 671 m²
- Parcela: 15.054 m²
- Total construido: 6.197 m²

cbre.es/industrial

96 316 28 90

CBRE

Nueva obligación de disponer de un Plan de Transporte Sostenible para empresas con más de 500 trabajadores o 250 por turno



ayude a mejorar la movilidad del entorno y a comunicar la reducción de la huella de carbono.

Igualmente, contar con este plan y su certificación es una manera de fidelizar a los clientes, ya que muestra el fuerte compromiso de responsabilidad corporativa que la empresa tiene con el medio ambiente.



La nueva Ley de Movilidad Sostenible recomienda la elaboración de planes de transporte sostenible y es obligatorio para las empresas de más de 500 trabajadores o 250 por turno.

Un plan de este tipo consiste en la realización de un conjunto de medidas elaboradas mediante un proceso participativo y ejecutado por la Dirección.

Dichas medidas tienen por objeto racionalizar los desplazamientos, especialmente, de los empleados y proveedores habituales. Además,

permitirá también tener otros beneficios adicionales como son el compromiso con la sostenibilidad, el ahorro en consumo de energía, mejorar la calidad de vida de empleados y clientes con servicios e infraestructuras de movilidad sostenible y mejorar la Responsabilidad Social Corporativa.

Desde Myrentgo Mobility, además de trabajar con las empresas en la elaboración de dichos documentos, pretenden que los planes desarrollados estén certificados por una entidad competente que



+34 722 631 611

info@myrentgo.com



TU DEPARTAMENTO DE SANIDAD AMBIENTAL

CONTROL DE PLAGAS

PREVENCIÓN LEGIONELA

CALIDAD AMBIENTAL INTERIOR

CICLO FORMATIVO GRADO SUPERIOR MECATRÓNICA INDUSTRIAL

NUESTRO CENTRO

El Centro de Formación Profesional Ford España es un centro de carácter privado adscrito al IES Almussafes, de Almussafes, Valencia, según Resolución de 19/10/2016 de la Dirección Territorial de Educación, Investigación, Cultura y Deporte de Valencia.

Las enseñanzas que impartimos son de la Familia Profesional de Instalación y Mantenimiento, concretamente el Ciclo Formativo de Grado Superior de Mecatrónica Industrial. La duración oficial del programa formativo es de 2000 horas lectivas.

¿QUÉ NOS HACE DIFERENTES?

Gracias a nuestro Programa De Intensificación la duración se extiende hasta las 3300 horas; éste amplía los conocimientos de la mayoría de los módulos oficiales, añadiéndose también otros contenidos ya presentes en la industria, pero no incluidos en el plan de estudios actual (visión artificial, robots colaborativos, realidad virtual, PLC's de última generación, fabricación aditiva...)

INSTALACIONES

Contamos con instalaciones permanentemente revisadas y actualizadas; entre ellas se encuentran las aulas de teoría, aulas taller de Mecánica, de Electricidad y Electrónica, de Neumática e Hidráulica, de Soldadura, de Robótica, de Mecatrónica, biblioteca, etc., junto con otros espacios adecuados a las necesidades de la especialidad.

Asimismo, nuestra referencia y proximidad a las instalaciones de la Planta de Fabricación de Vehículos de Ford España S.L., constituyen una ayuda práctica y de carácter real a lo largo de todo el periodo formativo; esta colaboración se materializa en visitas a las diferentes áreas, cesión de materiales y elementos, referencias permanentes a situaciones reales, etc.

SERVICIOS

Los alumnos/as podrán utilizar los servicios de transporte, comedor y centro médico de Ford España S.L.

¿QUÉ VENTAJAS TIENES?

Formación de carácter teórico/práctico con conocimiento de talleres, máquinas-herramienta, robots, visión artificial, autómatas programables, etc.

Contacto directo con las últimas tecnologías y el entorno industrial de la automoción.

Posibilidad de inserción laboral en las empresas del sector del automóvil.

¿CÓMO PUEDES ACCEDER?

Para poder acceder a un Ciclo Formativo de Grado Superior es necesario haber superado uno de los siguientes programas: Bachillerato / Prueba de Acceso a Ciclos Formativos de Grado Superior, (Opción B) / Otro Ciclo Formativo de Grado Superior / Prueba de Acceso a la Universidad para mayores de 25 años / Posesión del Título de Grado Medio, de la misma especialidad o similar.

¿QUÉ OCUPACIONES PUEDES DESEMPEÑAR?

- Programación y organización de planes de mantenimiento de maquinaria.
- Coordinación y supervisión de la ejecución de procesos de mantenimiento.
- Desarrollo de proyectos de modificación y mejora de instalaciones y equipamiento industrial.
- Técnico en organización del mantenimiento.
- Jefe de departamento de mantenimiento, etc.

¡Para más información,
no dudes en contactar con nosotros!

INSCRÍBETE AQUÍ:



securitas.es



Securitas Mobile

Vigilancia presencial compartida:
máxima protección a un precio competitivo

See a different world.

Verónica Lloréns Martínez. Consultora de Seguridad. +34 671 080 295. veronica.llorens@securitas.es

El polígono Juan Carlos I, reconocido como uno de las seis áreas industriales avanzadas de la Comunitat



El polígono industrial empresarial Juan Carlos I, en Almussafes, ha obtenido la calificación como Área Industrial Avanzada, logro que ha sido fruto del trabajo conjunto entre el Ayuntamiento, el Ente de Gestión y Modernización (EGM) y la Asociación de Empresarios de Parques y Polígonos de Almussafes (APPI). Durante los últimos años, se han llevado a cabo diversas mejoras e inversiones en infraestructuras,

dotaciones y servicios, lo que ha posicionado al área industrial como una de las principales de la Comunidad Valenciana.

El logro de obtener la máxima categoría en la clasificación ha generado una gran satisfacción en el Ayuntamiento, el EGM y APPI. “Se trata de un auténtico premio que valora nuestra implicación con los empresarios y propietarios del parque industrial Juan Carlos I, en coordinación con su Entidad de Gestión y Modernización y de APPI”, explica el alcalde, Toni González.

La Ley de áreas industriales establece que las áreas clasificadas como avanzadas son aquellas que cuentan con una Entidad de Gestión y Modernización o una entidad de conservación urbanis-

tica, además de disponer de dotaciones como redes de telecomunicaciones de banda ancha, aparcamientos para camiones, zonas verdes, transporte público, puntos de recarga eléctricos, sistemas de gestión de residuos y servicios de salud, entre otros. Estas características se encuentran actualmente en el polígono Juan Carlos I.

Romina Moya, gerente de APPI, destaca con orgullo que Almussafes fue el primer municipio en constituir, mediante Asociación Voluntaria, dos entidades de gestión y modernización: la del polígono Juan Carlos I en 2020 y la del polígono Norte en 2019. La categorización como área industrial avanzada del polígono Juan Carlos I es el fruto de un arduo trabajo conjunto que ha dado sus frutos.

VOLUNTARIOS PARA LA PRESENTACIÓN DE MAÑANA EN INGLÉS?

¿Problemas con los idiomas?

Cursos de idiomas para empresas.
Online o presenciales.

6% Dto. Mínimo para socios APPI
Matrícula gratis
Gestionamos FUNDAE

Berlitz[®]
Escuela de idiomas



APPI celebra sus 25 años de defensa empresarial y mejora territorial



por acoger el evento, a todas las empresas por su implicación, a la Junta Directiva de APPI por su compromiso en la gestión de los polígonos de Almussafes, al Ayuntamiento de Almussafes por su colaboración constante, y a las empresas patrocinadoras del evento por su apoyo fundamental para llevar a cabo las actividades de la asociación.



APPI celebró su 25º aniversario el pasado diciembre en Bombas Gens Centre d'Art. 25 años en los que, entre otros hitos, ha sido la primera asociación empresarial voluntaria en establecer dos Entidades de Gestión y Modernización (EGM), en 2019 y 2020, respaldadas por la ley autonómica 14/2018, que busca dignificar y valorar estas áreas. Estas EGM, ubicadas en el Polígono Norte y Juan Carlos I, gestionan dos de las áreas industriales más importantes de la Comunitat Valenciana.

Durante la celebración del aniversario, se destacó el logro de la creación de estas dos EGM, un hito resaltado por la consellera de Política Territorial, Obras Públicas y Movilidad, Rebeca Torró. APPI representa a más de 130 empresas en la zona de Ford Almussafes y está estrechamente vinculada al sector de la automoción. Esta asociación surgió

cuando las primeras empresas del Parque de Proveedores de Ford se unieron para defender mejoras en el área industrial y liderar el sector en la provincia.

Después de 25 años, APPI ha demostrado que su espíritu colaborativo sigue vivo y enfrenta nuevos desafíos, como la implementación de un polígono inteligente en Juan Carlos I y la mejora de las infraestructuras viales e inundaciones para garantizar la seguridad de los usuarios. Durante el evento, el alcalde de Almussafes, Toni González, felicitó a APPI por su labor y destacó la constante colaboración entre el Ayuntamiento y la asociación, que ha logrado hitos importantes y se prepara para desarrollar el primer polígono inteligente de España.

La gerente de APPI, Romina Moya, agradeció a Bombas Gens



Encontrar una nave en Valencia nunca fue **tan fácil.**

POLÍGONO DEL MEDITERRÁNEO
ALBUIXECH, VALENCIA



NAVES EN ALQUILER DESDE 8.000 m² a 42.000 m²

902 60 25 45
www.inmoking.com

El polígono Juan Carlos I recibe más de 700.000 euros en ayudas del IVACE

El Polígono Industrial Juan Carlos I se ha visto recientemente beneficiado por las ayudas que concede el IVACE. El presupuesto total de todas las acciones es de 900.169,48 euros. Las ayudas otorgadas por el IVACE han alcanzado los 746.263,90 euros, lo que supone cubrir el 82,90% del presupuesto final.

El proyecto contempla varias actuaciones, entre ellas, la instalación de un polígono inteligente, que dará un importante salto tecnológico con la implementación de una innovadora plataforma en la nube. Esta plataforma permitirá una gestión eficiente de las instalaciones de cámaras de vigilancia, megafonía y administración del polígono industrial por parte de la policía

local y el personal del ayuntamiento. Además, se incorporarán paneles informativos que brindarán información relevante para los usuarios del polígono. Para llevar a cabo este proyecto, se destinará un presupuesto de 208.369,48€.

Dentro de las mejoras planificadas, se contempla la finalización del carril bici que fue interrumpido durante la ampliación del Polígono. Esta obra tendrá un costo estimado de 25.000 € y permitirá facilitar el tránsito de ciclistas dentro de la zona industrial.

Asimismo, se llevará a cabo una ampliación de la megafonía para emergencias, con una inversión de 24.800€. Otra importante acción contemplada es la señalización de tráfico, tanto horizontal

como vertical, con un presupuesto de 60.000€.

Adicionalmente, se tiene prevista la adquisición de un centro polivalente que ofrecerá espacios para reuniones, servicios de oficina y salas de formación. Esta infraestructura versátil será un recurso fundamental para las empresas del polígono, promoviendo la colaboración y el desarrollo empresarial. La inversión destinada para esta adquisición alcanza los 570.000 €.



HABITACIONES
RESTAURANTE
SALAS DE REUNIONES
EVENTOS Y CELEBRACIONES

**TARIFAS ESPECIALES PARA EMPRESAS
ASOCIADAS A LA APPI**

WWW.HOTELBARTOS.COM
comercial@hotelbartos.com

96 178 22 22 | 691 145 021

C. LIRA ALMUÑAFENSE, 15 | 46440 ALMUÑAFES · VALENCIA

El Polígono Norte recibe más de 365.000 euros del IVACE para inversiones en 2023



El Polígono Norte recibirá este año más de 365.000 euros de la línea de ayudas económicas del IVACE para impulsar y promover la innovación, creación y consolidación de las empresas de esta área industrial.

El presupuesto total de las actuaciones previstas es de 440.876,81 euros de los que el IVACE aportará 365.498,34 euros, lo que supone cubrir el 82,90% del presupuesto final.

Las actuaciones que se pretenden ejecutar y se detallan en el proyecto son diversas. En primer lugar, el sistema de megafonía del polígono experimentará

una notable mejora gracias a una inversión de 14.649,35€. Esta actualización permitirá una gestión más eficiente desde la Policía Local, brindando una mayor capacidad de comunicación y control en situaciones de emergencia.

Con el objetivo de mejorar la seguridad vial y la orientación de los usuarios, se llevará a cabo una completa señalización horizontal y vertical en el polígono. Esta medida contará con un presupuesto de 7.260€.

En cuanto al suministro de agua potable, se realizará una mejora integral mediante el reemplazo de la tubería general y la instalación de dispositivos de medición. Estas acciones permitirán una gestión más eficiente del suministro y la detección temprana de posibles fugas. La inversión destinada para esta mejora asciende a 52.367,46€.

Para impulsar el crecimiento y facilitar la movilidad en el Polígono, se ha decidido adquirir terrenos colindantes con un valor de 359.600€ para destinarlos a la ampliación de accesos y a la creación de espacios de estacionamiento.



ACERO INOXIDABLE & PVC
HIERRO & ALUMINIO
MANTENIMIENTO INDUSTRIAL

T. 96 178 00 75

www.felixmorenosl.com



APPI celebra la primera sesión de trabajo para elaborar el código ético de la asociación



La Associació de Parcs i Polígons Industrials Ribera Baixa (APPI) ha presentado la elaboración del código ético que servirá de ejemplo para todos los grupos de interés que tengan relación con la asociación. El código ético de una empresa es el reflejo de cómo espera la dirección que se comporte la entidad y cada uno de sus integrantes.

Con la presentación de este código ético se quiere impartir los valores y responsabilidades esenciales de la institución. Clarificar las conductas adecuadas que se tienen que seguir y expresar los principios y normas éticas de la organización es

fundamental para construir una base de confianza entre las distintas partes que conforman la entidad, como pueden ser los empleados, los proveedores, los clientes y la administración pública. La redacción de un código ético permite a la entidad convertirse en una “empresa consciente”, donde se genera un entorno de consciencia y se tiene en cuenta el impacto de las acciones en un contexto empresarial. En este entorno se hacen predominantes los términos de integridad, cumplimiento normativo y la ética empresarial.

Rescatando este último concepto, la ética empresarial tiene se dota

de una gran importancia en todo el sector. Ya no es solo relevante para la imagen que una empresa quiere proyectar a sus clientes y a su público de interés, sino que contribuye a la captación de talento, de aquellos profesionales que pueden aportar valor empresarial y humano a las diferentes entidades. Las empresas transmiten una serie de valores con los que el talento actual busca identificarse y hacer esos valores como propios. La sostenibilidad laboral y la diversidad tiene una gran magnitud en este contexto.

Para la celebración de la jornada de elaboración del código ético han colaborado en representación de la empresa Ética, encargada de elaborar el código ético, la directora Sabrina Femenía y la consultora Kati Mazharova. Ética es un agente transformador del sistema financiero y empresarial que tiene el propósito de construir y desarrollar proyectos sostenibles. Esta empresa está especializada en asesoramiento de inversiones, mercados financieros y sostenibilidad empresarial. También estuvieron presentes el presidente de APPI Vico Valero y la gerente Romina Moya, los cuáles ayudaron a exponer la cultura corporativa que pretende establecer APPI de cara al futuro.

LA RELACIÓ QUE RAONA

Si tens un comerç o una empresa,
segur que fem bon equip.
Raonem.



caixa popular
On toca estar.

Cáritas celebra la jornada “me toca ser feliz” dedicada a las mujeres



actividades donde la idea principal fue que cada una de ellas pudiese trabajar con un grupo de unas 15 o 20 mujeres y tuvieran la oportunidad de intercambiar experiencias y emociones. El evento finalizó en el Hogar del Jubilado donde las empresarias de APPI hablaron con todos los grupos y brindaron un espejo en el que mirarse para cada una de ellas.

Por parte de APPI han participado, además de su gerente, Romina Moya, Inmaculada Rodríguez Peláez y Lydia Sala, de ASEPEYO, Carmen Selma Juan y Gwendoline Moya Cruz, de Gestamp, Chelo Pedrón, de Gràfiques Machí, María José Mir y Ana P., de IMAN Temporing ETT, Chelo Aranda, de Ercros, Inma Muñoz y Mari Carmen Molina, de Hotel Ramada, Nadia Kroebel y Astrid García, de Lear Corporation, y Teresa Vergara Lloret de Grupo KH.

La organización Cáritas, con la colaboración de APPI y del Ayuntamiento de Almussafes, ha celebrado este 28 de marzo la jornada anual denominada “Me toca ser feliz” en ayuda a todas las mujeres que se encuentran en una cierta situación de vulnerabilidad. La misión de Cáritas ha sido intentar crear un espacio seguro donde ellas se sintieran cómodas y pudieran tomar de ejemplo a todas las mujeres empresarias de APPI que acudieron para ofrecer apoyo y motivación.

Dos autobuses con las 120 mujeres asistentes llegaron a primera hora de la mañana al Centro

Cultural de Almussafes, lugar donde dió comienzo el acontecimiento. Desde este punto, el trayecto discurrió hacia la iglesia de Sant Bartomeu donde las invitadas pudieron disfrutar de un succulento almuerzo para apaciguar el hambre. Luego del aperitivo, se realizaron diversas



¿Eres una empresa y estás buscando personas cualificadas y motivadas en la Comunidad Valenciana para unirse a tu organización?

¿Eres una persona en busca de nuevas oportunidades o retos profesionales?

En Gi Group, trabajamos día a día para ofrecer soluciones personalizadas en Recursos Humanos con el objetivo de impulsar la empleabilidad de candidatos, trabajadores y clientes. Nuestros servicios incluyen Trabajo Temporal, Búsqueda y Selección, así como Formación.



"La Gerencia ha conseguido que APPI sea una asociación atractiva para las empresas"

Julia Sanjuan,
Propietaria de Raser 21



Julia Sanjuan empezó en Raser 21 haciendo retrabajos y ahora es la propietaria de la empresa gracias a un acuerdo con los anteriores dueños, la familia Valero. Su perfil comercial le ha permitido llevar a la empresa a otro nivel y, en estos momentos, está permitiendo a Raser encontrar clientes en sectores alternativos al automóvil con la intención de diversificar el negocio y mantener el empleo y los servicios. Aun así, Sanjuan reconoce que su pasión es el automóvil y aquí espera jubilarse. Hablamos con ella sobre el presente y futuro de Raser y de APPI.

Empezamos por lo básico, ¿a qué se dedica Raser 21?

En estos momentos es una empresa de calidad, hacemos retrabajos de todo tipo, desde una revisión a una soldadura a cualquier cosa que necesite una pieza de un automóvil que envían y llega con defecto. También almacenamos piezas en nuestra nave pero solamente las que vamos a trabajar próximamente. En estos momentos también estamos montando las máquinas de zumo para Zumex. Nos traen las piezas y nosotros presentamos las máquinas de zumo.

Entonces solo montáis, no fabricáis...

No, no fabricamos nada. También hacemos trasvase para empresas de piezas que llegan en contenedor y las trasvasamos.

¿Qué plantilla tenéis ahora en Almussafes? ¿Cuántas personas sois?

En estos momentos, fijos somos unos 60 y con personas de trabajo temporal podemos llegar a ser, en algunos momentos del año, otros 50 o 60 más. En las épocas más boyantes hemos llegado a ser hasta 400 personas pero ahora nos movemos en torno a los 100 o 110 habitualmente.

Vamos a echar un poco la vista atrás porque la historia de Raser y la tuya son muy interesantes. ¿Cuándo y cómo nace vuestra historia?

Yo llegué a la empresa hace 25 años. Entonces, los retrabajos se hacían dentro de la empresa pero, también en la propia fábrica de Ford. Con horas extras o por la mañana, a turno cambiado, íbamos a mirar o hacíamos retrabajos a Ford la misma gente que estábamos trabajando en la empresa. Poco a poco la empresa

comenzó a coger auge y empezamos a contratar. Primero se hizo cargo José María Sampedro y luego asumí yo la responsabilidad. Ahora tenemos perfiles mucho más técnicos, ingenieros, etc. Antes la plantilla estaba únicamente formada por operarios.

Pero tú no entraste como gerente de la compañía...

No, yo entré como retribujadora, empecé trabajando en la empresa en la producción y haciendo horas extras yendo a Ford a realizar retrabajos. Empecé como operadora pero yo misma fui creciendo. En la época cuando entré no había mujeres, estoy hablando de hace 25 años, pero empecé a crecer, los jefes comenzaron a ver mis cualidades y empecé poco a poco de encargada hasta llegar a ser gerente y, hoy, la dueña de Raser 21.



Raser formó parte del Grupo Valmo, de la familia Valero, ¿qué recuerdo te queda de esa empresa familiar?

Sí. Mis jefes siguen siendo Vico y Javier, pero, además de jefes son mi familia. Llevo 25 años con ellos y los amo. Ellos eran unos chiquillos, Vico Valero tenía 18 años y venía de vacaciones a hacer retrabajos conmigo. Javi tenía 21 cuando yo entré y estaba en calidad, Marga llevaba la administración y su padre, Javier Valero, un señor en mayúsculas, que era un lince para los negocios, era el que llevaba todo el cotarro. Ahora somos una empresa independiente y además de en Valencia trabajamos en la Opel, en Zaragoza, y en Barcelona. Ahora quiero abrir otra planta en Valladolid para trabajar con Renault. Sin embargo, mi prioridad es buscar una alternativa al sector del automóvil.

¿Estáis diversificando el negocio?

Sí, ya tengo a Zumex como cliente y también estamos trabajando con una empresa que es de prótesis, en Fuente del Jarro, Biomed, aunque es bastante complicado entrar en ese sector, tiene unos precios mucho más bajos que el automóvil y además, mi plantilla está muy formada en este sector y trabajamos con esos precios por lo que es complicado ajustarnos tanto.

¿Para las plantas de Zaragoza y Barcelona también estás buscando esa diversificación?

En todos los sitios estamos buscando abrirnos a otros sectores. De hecho, van a abrir una planta de Amazon en Zaragoza y estamos mirando de qué manera podemos vincularnos. os tanto.



Las previsiones de crecimiento de Raser, ¿se vinculan entonces a la entrada en nuevos sectores?

Sí. Aunque también quiero ir a Vigo. Necesitamos estar más en España. Para mí el mundo del automóvil es impresionante. Estamos buscando otros productos porque ya hemos asumido que no podemos vivir solo de esto, pero yo soy del automóvil. Tengo 61 años y lo que me queda para jubilarme me gustaría poder seguir vinculada a este sector que para mí es apasionante.

Habrás vivido ya otros periodos de crisis...

He vivido periodos de crisis, he llegado a tener 400 empleados, he visto 4 lanzamientos en un mismo año... He vivido de todo en estos 25 años.

Y pese a todo, o precisamente por eso, estás contenta en el sector del automóvil

Sí, contenta y feliz. Trabajo con quien quiero y estoy haciendo algo que me apasiona. Soy más comercial que de producción, producción me gusta menos, no soy técnica pero para eso siempre se contrata, hay muchos ingenieros y muy buenos. En operaciones tengo dos monstruos, que son Beatriz y Edu. Beatriz está en Zaragoza y a Edu lo tengo aquí, y con ellos esa parte la tengo resuelta.

Llevas 25 años aquí en Almussafes, ¿qué cambios has visto?

Muchísimos, cambios bestiales, cuando empecé en Ford iba con zapatos de tacón, con vestido, se fumaba dentro de la planta, sin móviles... Todo ha cambiado muchísimo y para bien. Es verdad que ahora todo es mucho más estricto, y es un poco difícil para los que hemos visto hasta vender tabaco en las líneas.

¿Qué es lo que más valoras de la asociación?

Romina ha hecho de la asociación algo atractivo, sobre todo, para los gerentes, para los empresarios, para los recursos humanos... La conozco desde que trabajaba para Inma (Inmaculada Rodríguez, de ASEPEYO). Romina tiene todo lo necesario para realizar su trabajo y mucha energía. La admiro mucho y aquí hemos tenido la suerte de que la administración ha tenido buen feeling con la asociación y nos apoyan mucho. Eso es importante.

¿Cuántos años más te veremos al frente de Raser, Julia?

Estoy planeando jubilarme. A veces veo la salida muy cerca y otras muy lejos. Yo me debería jubilar con 67 años pero no quiero llegar ahí, la mente no es la misma, se necesita mucha energía, tiempo para viajar... Además, tengo familia y un nieto que adoro y también me apetece estar con ellos.

polígono industrial Juan Carlos I



● E.T.T.S
 ● TALLER / CONCESIONARIO
 ● FERRETERÍA
 ● HOTEL
+ CLÍNICAS
 ● GASOLINERA
✕
i APPI OFICINA

	85	AAM	Fabricación Bielas	961 79 74 47	www.aam.com		65	HERRERO BOSH	Suministro
	84	ACTEMIUM ASAS	Manutención Industrial	961 78 81 59	www.asas.es		7	HIGH TECH LUBRICANT OIL, S.L.	Lubricación
	5	ADECCO TT	Empresa Recursos Humanos	962 44 38 93	www.adecco.com		55	HOSTEVAL, C.B.	Nave industrial
	117	AJUNTAMENT DE ALMUSSAFES	Almacén Municipal	961 78 20 50	www.almussafes.es		4	HOTEL RAMADA ALMUSSAFES	Hostelería
	29	AKTRION	Servicios de Ingeniería, Calidad y Metrología	961 76 72 92	www.aktrion.com		58-59	ICEMI S.L.	Automatización
	1	ALEPUZ-CISCAR CB	Alquiler de oficinas y bajos comerciales	647 54 69 75	alepuzciscarb@gmail.com		6	IDREN, S.L.	Instalación
	2	ARROCIERAS ROVIRA BALLESTER, S.L.U.	Elaboración de arroces	961 78 19 00	www.arroceriasrovira.com		1	IGMSVERICA S.L.	Protección
	5	ASEPEYO	Mutua de AT y EP nº 151	961 76 70 70	www.asepeyo.es		45	ILUNION SERV. IND. LEVANTE, S.L.U.	Centro de
	80	AZA LOGISTICS	Servicio de Prevención	961 76 72 72	www.aspyprevencion.com		38-44	IMPROVING LOGISTICS & CONSULTING	Empresas
	127	BAR RESTAURANT POLIMAR, S.L.	Actividad Logística	902 01 10 31	www.azalogistics.com		98-99	IMPROVING LOGISTICS & CONSULTING	Logística
	13-15-87	BENTELER JIT VALENCIA	Restaurante	961 22 60 23	www.benteler.de		100-103	IMPROVING LOGISTICS & CONSULTING	Logística
	76	BLAMAR	Montaje Suspensión	961 79 70 81	www.blamar.net		104-108	IMPROVING LOGISTICS & CONSULTING	Logística
	39	CAPITAL Y DEPORTE	Tratamientos Piezas Metálicas	961 79 00 05	www.blamar.net		111-114	IMPROVING LOGISTICS & CONSULTING	Logística
	67	CARPINTERÍA FERRIS					650-51	INDALMEC	Automatización
	109	CASAS INHAUS S.L.U.					64	INDUSTRIAS MECÁNICAS JEFRA	Mecánica
	110	CHATARRAS RUBIO BELTRÁN	Carpintería	961 78 26 85	www.casasinhaus.com		55	INSTITUTO E.S. DE ALMUSSAFES	Enseñanza
	6	CLISER ODIN	Diseño y fabricación viviendas modulares	900 10 29 61	www.cliser.net		54	INVERSIONES DRACHTER S.L.	Nave industrial
	78-81	COAGAL	Reciclaje y Compraventa de Residuos	961 22 61 44	www.coagal.es		10	ISE LOGISTIC SERVICE	Almacén
	93	COCA-COLA EUROPEAN PARTNERS	Suministro Industrial	961 76 73 83	www.ccepiberia.com		68	ITB MECHANICAL ENGINEERING S.L.	Ingeniería
	38	CONSTRUCCIONES COPOVI	Cooperativa	961 76 73 83	www.ccepiberia.com		36	TURRI S.A.	Suministro
	97	EINES SYSTEMS S.L.U.	Logística	634 72 20 17	www.conscopovi.es		61-62	KH AUTOMOTIVE SERVICES, S.L.	Logística
	71	EL MINAT RESTAURANT	Construcción Naves	961 78 44 77	www.eines.es		63	KH AUTOMOTIVE SERVICES, S.L.	Logística
	73	ENVASES GIRONA	Program. Ind. y Sistemas Visión Artificial	961 79 72 91	www.el-minat.negocio.site		5	LA FACTORÍA RESTAURANTE	Restaurante
	112	ESCRIBA	Restaurante	687 84 54 15	www.envasesgirona.com		72	LA RONDA TRAMED S.C.L.V.	Neumáticos
	83	ESPACK EURO LOGÍSTICA	Fabricación de Envases	961 78 19 90	www.escribasl.com		12	LEAR CORPORATION ASIENOS	Montaje
	1	EUROFIRMS ETT S.L.U.	Freiduría Frutos Secos	961 78 19 43	www.escribasl.com		40	LEAR CORPORATION CABLEADOS	Premontaje
	123-124	EXTRUGAL 2 S.L.	Logística y Almacenaje	961 76 70 50	www.grupointerpack.com		69	LEVANTINA DE PESAJE LABORATORIO S.L.	Laboratorio
	94	FACIL EUROPE B.V.B.A. SUC. ESPAÑA	Empresa de Trabajo Temporal	963 92 92 30	www.eurofirms.es		46	LIDA PLANT RESEARCH S.L.	Fabricación
	3	FAURECIA EMISIONS CONTROL TECHNOLOGIES	Soluciones para la edificación e industria	961 76 74 43	www.extrugal.com		60	LOGIS CONFORT SOCIMI, S.A.	Naves industriales
	88-89-90-91	FORD ESPAÑA, S.L.	Suministro Elementos de Unión	961 79 79 47	www.facil.be		74	LUHO INVERSIONES, S.L.	Nave industrial
	5	GEODIS RT SPAIN, S.A.	Sistemas de Escape	961 79 70 54	www.faurecia.com		11	MAGNA SEATING SPAIN, S.A.U.	Fabricación
	17-18-19-26	GESTAMP LEVANTE	Montaje Componentes de Puertas	961 79 70 58	www.faurecia.com		5	MAGNA SEATING SPAIN, S.A.U.	Fabricación
	5	GI GROUP	Fabricación de automóviles	961 79 22 71	www.ford.com		43	MANPOWER TEAM ETT	Trabajadores
	95	GIRSA					30	MARCO SANSANO, S.L.	Producción
	43	GOYMU					33	MECANIZADOS	Mecánica
	77	GRÁFIQUES MACHÍ					43	MES QUE CUINA	Restaurante
	37	GRUPO ANTOLIN AUTOTRIM S.A.U.					101	METALUMPEX IBERICA, S.A.	Reciclaje
	14	GRUPO ANTOLIN-HRAUSA, S.A.					49	MOBILIARIO INFANTIL VALENCIANO, S.L.	Almacén
	27	GRUPO CONSTANT					75	MODELVAL S.A.	Calibración
	8-20-74	GRUPO F. SEGURA					36-41	MODULAR LOGÍSTICA VALENCIANA	Premontaje
			Matricería y Estampación	961 78 89 01	www.fsegura.com		57-106	MODULAR LOGÍSTICA VALENCIANA	Premontaje

polígono industrial La Ermita

APPI
 ASSOCIACIÓ DE PROMOTORS I POLÍGONS INDUSTRIALS DE RIBERA BAIXA

CASETA DE INFORMACIÓ
 Av. de la Foia s/n - 46440
 Almussafes - Valencia
 Tel. 678 497 670
 info@appi-a.com
 www.appi-a.com



AVINGUDA D'ALACANT

Plot	Company	Address	Phone	Website
37	AKTRION IBERICA	Servicios de Ingeniería, Calidad y Metrología	961 76 72 92	www.aktrion.com
22-23-24	ALREDES	Compra-Venta de Palets de Madera	961 79 52 67	www.alredes.com
40	ALUMINIOS BRISA	Fabricación en aluminio y PVC	902 36 31 80	www.aluminiosbrisa.com
41-42	ART LABEL	Productor de Etiquetas Adhesivas	961 76 73 84	www.artlabels.com
19-20	BS PLASTIC	Distribución de Plástico Técnico	659 56 77 78	
33-34	ESPAK EUROLOGÍSTICA	Logística y Almacenaje	961 76 70 50	www.grupointerpac.com
65	FRAN & MI BI	Fabricación, Reparación y Mant. Maquinaria	961 78 45 01	www.franymib.com
30	GRÁFICAS BENIFAYÓ	Artes Gráficas	961 78 06 30	www.graficasbenifayo.com
80	GRUPO ANTOLINA-VALPLAS	Fabricación de Componentes	961 48 55 65	www.grupointolin.com
2-3-36	I. E. MAFELEC	Diseño, Montaje y Programación	961 78 85 38	www.mafelec.es
43	IDREN	Electricidad, Energía y Telecomunicaciones	960 91 02 61	www.idren.es
29	MAIN LLOGÍSTICA	Alquiler Maquinaria Elevadora	687 49 33 66	miguel@mainlogistica.com
39-71-73-74	MÁRMOL FCO. BARBA	Comercial de Mármol y Suministros	961 76 74 77	www.fcobarbamarmoles.com
16	MOTORES ELÉCTRICOS ALMUSSAFES	Bobinado y venta de motores	961 79 58 17	www.servofluid.es
63-72	SERVOFLUID	Suministros Industriales	961 76 76 70	www.servofluid.es
1	UTRILLA TAPIZADOS	Tapicería y Venta de Sofás	961 74 04 70	www.utrillatapiizados.com
48-50	VICENTE JUANES BLASCO	Reparación Maquinaria Industrial	961 79 51 91	www.vicentejuanblasco.com
78	WALKERPACK MPL	Servicios Logísticos	607 50 98 26	www.walkerpackmpl.com

EMPRESAS ASOCIADAS

EMPRESAS NO ASOCIADAS

ZONAS VERDES

VIVIENDAS

TE ACOMPAÑAMOS EN TU TRANSICIÓN ENERGÉTICA

DESCARBONIZACIÓN

Reducimos tu huella de carbono y tu factura energética



Antolin estrena nueva marca como reflejo de su proceso de transformación



La industria automovilística vive una nueva era marcada por la movilidad sostenible, digital, y que pone al usuario en el centro.

Como parte de esa transformación, la compañía ha lanzado una nueva marca que representa la vinculación entre su historia y su propósito de liderazgo en la movilidad del futuro. Según Jorge Álvarez-Naveiro, Director Corporativo de Marca,

Comunicación, Marketing y Alianzas de Antolin, esta nueva imagen refuerza lo que son y lo que quieren llegar a ser: “un cambio que mira al futuro sin olvidar la esencia y las raíces de Antolin que trabaja para contribuir desde el interior a la transformación de la movilidad, proporcionando la mejor experiencia a bordo para las personas”. El elemento central de la nueva marca es la A, un triángulo que

representa el pasado, presente y futuro de la compañía: estabilidad, crecimiento y avance.

Además de representar el negocio y la esencia de la empresa, la nueva marca busca conectar con los stakeholders, una tipografía que transmita experiencia, conocimiento y futuro.

A la marca le acompaña el claim de la compañía, siempre sobre la raíz “in” que define su esencia como proveedor global de soluciones tecnológicas para el interior del automóvil: Creando vehículos Inteligentes (Intelligent); Desarrollando soluciones Integradas (Integrated); Aportando talento con valores desde el Interior (Inside).



Sin salir de nuestras instalaciones



somos
Imprenta

...y estamos a tu lado!

INMOKING comercializa para TALUS una plataforma logística de más de 40.000m² construidos en Valencia

Talus, plataforma de inversión inmobiliaria, ha confiado en INMOKING, compañía “boutique” de consultoría y servicios inmobiliarios, la comercialización en régimen de alquiler de su nuevo proyecto logístico en Valencia. El inmueble, está ubicado en el Polígono del Mediterráneo en Albuixech y contará con una superficie aproximada de 44.589 m². El inmueble se encuentra ahora en proceso de construcción y se estima que esté finalizada para el mes de septiembre.

La nave será divisible en cinco módulos, que ocuparán desde 7.700 m² hasta 44.600 m², siendo la única nave dentro de la primera corona disponible con capacidad para operativas XXL.

El complejo logístico ha sido diseñado de acuerdo con los más altos estándares de calidad, con especial atención a la eficiencia y la sostenibilidad, por lo que contará con el Certificado BREEAM Excellent y la Certificación Net Zero Emissions. Además, dispondrá de paneles fotovoltaicos para autoconsumo y zona de cargadores de coches eléctricos.

Además, muy relevante en esa acción sostenible es la anticipación a posibles regulaciones europeas en materia de objetivos de cambio climático por el cual los países tengan que imponer tasas por emisiones. Disponer de acciones ya encaminadas a esa mitigación permitirá mejores situaciones ante este futuro que cada vez va a ser más sostenible.



WATCH ME

FORD MUSTANG MACH-E 100% ELÉCTRICO
CON HASTA 610 KM DE AUTONOMÍA



Vedat Mediterráneo

VEDAT MEDITERRÁNEO
vedatmediterraneo.com




Centros en: Almussafes, Catarroja,
Torrent, Sagunt, Castelló y Vila-real
96 176 72 55





BOMBASGENS
CENTRE D'ART

Visitas guiadas


Disfruta de nuestras visitas guiadas y descubre un espacio único donde **historia, cultura y arte** se abrazan

-
-  Entrada al centro de arte.....gratuita
 - Visitas guiadas**
 -  Adultos.....8€
 - Reducida.....4,5€
 - Menores de 6 años.....**gratis**
 -  Visita guiada con vermut.....15€
-

-  Sábado y domingo
11:00h, 12:00h y 17:30h
-  Entrada adaptada

-
-  Entrada en **taquilla** y en www.bombasgens.com

Reservas para grupos
reservas@bombasgens.com

-  **Bombas Gens**
Avda Burjassot 54 - 56
46009 Valencia

-  **Cómo llegar**
Bus EMT: 28,29,60
64,90,89,1,80,79,95
Tranvía: 4 Reus
Metro: 1,2 Túrria

FUNDACIÓ
PER —
AMOR A
— L'ART


BOMBASGENS
CENTRE D'ART



bombasgens.com

APPI organizará la Convención Contratación Responsable: Empleo y Recolocación



El próximo 19 de Octubre, la Asociación de Empresarios de Parque y Polígonos Industriales (APPI) llevará a cabo la Convención Contratación Responsable: Empleo y Recolocación; un evento en el que se reunirán profesionales y expertos de diferentes ámbitos para tratar temas relacionados con la búsqueda de empleo y la recolocación laboral. Este tipo de convenciones son una excelente oportunidad para intercambiar ideas y conocer las últimas novedades y tendencias en el mercado laboral.

La finalidad de esta convención es doble: por un lado, dar a conocer conceptos y temas que pueden resultar de interés para los asistentes, y por otro lado, poner en contacto a diferentes actores del mercado laboral para mejorar y potenciar los objetivos planteados en el evento. En este sentido, la convención se plantea como una oportunidad para establecer sinergias y fomentar la colaboración entre empresas, trabajadores, centros formativos y otros actores del mercado laboral.

Uno de los temas que se tratarán en la convención es el de la recolocación laboral. En los últimos años, el concepto de outplacement se ha extendido en España como una solución laboral para aquellos que se encuentran en situación de desempleo. Los planes de recolocación reducen el tiempo medio para conseguir un empleo y ofrecen a los profesionales una herramienta clave para una rápida vuelta al mercado laboral.



Almussafes impulsa las ayudas al fomento de la contratación y el empleo

En el año 2023, el Ayuntamiento de Almussafes ha demostrado una vez más su compromiso con el crecimiento económico de la población y la inclusión laboral de sus ciudadanos al continuar con la planificación prevista de su Plan Estratégico de Subvenciones aprobado el 9 de enero de 2020.

El proyecto tiene como objeto fomentar la contratación y el empleo, favorecer la inserción del colectivo de personas desocupadas residentes en el municipio de Almussafes tanto a jornada completa como a tiempo parcial por medio del establecimiento de ayudas económicas destinadas a la contratación, fomentar la estabilidad del empleo a través de las ayudas a la contratación indefinida y fomentar la cualificación

profesional a través de la Formación Profesional Dual subvencionando la Modalidad de Contrato para la formación o beca.

En esta convocatoria, el Ayuntamiento de Almussafes ha establecido un importe máximo de 150.000,00 € en concepto de ayudas para la promoción del empleo. Podrán solicitar las ayudas empresas con cualquier forma jurídica, personas físicas y entidades privadas sin fines de lucro que cumplan los requisitos especificados en la convocatoria. Las solicitudes deben ser presentadas telemáticamente a través de la sede electrónica del Ayuntamiento de Almussafes, y el plazo para presentarlas se extenderá hasta el próximo 31 de octubre de 2023.



LHH

Te ayudamos en la
gestión integral
del talento.



Las ETT de Almussafes incrementan sus opciones de contratación gracias al nuevo portal de empleo de APPI

El próximo 19 de Octubre, la Asociación de Empresarios de Parque y Polígonos Industriales (APPI) llevará a cabo la Convención Contratación Responsable: Empleo y Recolocación; un evento en el que se reunirán profesionales y expertos de diferentes ámbitos para tratar temas relacionados con la búsqueda de empleo y la recolocación laboral. Este tipo de convenciones son una excelente oportunidad para intercambiar ideas y conocer las últimas novedades y tendencias en el mercado laboral.

La finalidad de esta convención es doble: por un lado, dar a conocer conceptos y temas que pueden

resultar de interés para los asistentes, y por otro lado, poner en contacto a diferentes actores del mercado laboral para mejorar y potenciar los objetivos planteados en el evento. En este sentido, la convención se plantea como una oportunidad para establecer sinergias y fomentar la colaboración entre empresas, trabajadores, centros formativos y otros actores del mercado laboral.

Uno de los temas que se tratarán en la convención es el de la recolocación laboral. En los últimos años, el concepto de outplacement se ha extendido en España como una solución laboral para aquellos que se encuentran en situación de

desempleo. Los planes de recolocación reducen el tiempo medio para conseguir un empleo y ofrecen a los profesionales una herramienta clave para una rápida vuelta al mercado laboral.



empleo.appi-a.com

Triangle Solutions
RRHH
www.trianglerrhh.es
Av. de la Foia 8, piso 2º - 46440 Almussafes

Noelia Sesé: 96 321 72 93 - 617304942 - valenciaoperaciones@trianglerrhh.es

Triangle Solutions RRHH es la marca referente en RRHH, surgida, en julio de 2019, de la alianza firmada entre Selectiva, compañía española de RRHH con una dilatada experiencia de más de 23 años en el mercado español y Triangle Interim, Grupo francés, especializado en reclutamiento y gestión de recursos humanos, presente en 12 países con más de 170 oficinas de las cuales 27 están en España.

Especialistas en aportar soluciones personalizadas y diversas en materia de RRHH (Trabajo Temporal, Selección, Consultoría RRHH, Formación, Outplacement,...) que se sustentan en tres pilares; La digitalización de los procesos de trabajo, la búsqueda constante de la mejora continua y las personas.



IMAN SOLUCIONES INTEGRALES EN RECURSOS HUMANOS

CONECTAMOS EL TALENTO CON LAS OPORTUNIDADES.

ALMUSSAFES

Av. de La Foia, 23 - Pol. Ind. Rey Juan Carlos I
961 120 396 - www.imancorp.es

GRUPO CONSTANT

Outsourcing
ETT
Facilities
Training

www.grupoconstant.com

Adecco
www.adecco.es

Avenida de la Foia nº8 Despacho 4
46440 - Almussafes - T. 96 176 76 90
Elena Romaguera
elena.romaguera@adecco.com

Adecco Automotive es la división del Grupo Adecco especializada en el reclutamiento, selección, evaluación, formación y puesta a disposición de profesionales para empresas del sector automoción, tanto de la industria de constructores de automóviles, como de toda la industria auxiliar de componentes.

Adecco Automotive trabaja con los principales constructores del país y está presente en sus parques de industria auxiliar.

En Adecco Automotive ofrecemos a las personas la oportunidad de convertirse en trabajadores especializados, ofreciéndoles la oportunidad de desarrollar su carrera profesional en el sector y proporcionándoles la formación necesaria para mejorar día a día en su puesto de trabajo.

GREAT PLACE TO WORK®
2017
Best Workplace®

Reindustrialización: cómo dar una segunda oportunidad a las plantas industriales, manteniendo la actividad productiva y el empleo en el territorio

La pandemia y las diferentes crisis han demostrado que los países con mayor peso industrial presentan mayor resiliencia, lo que ha puesto de relieve la importancia de mantener y aumentar la actividad productiva en los territorios.

El sector industrial destaca por ser intensivo en mano de obra, innovación y vinculación con el territorio, así la industria se convierte en un elemento de estabilidad económica y permite un crecimiento más sostenible que integre los objetivos sociales, económicos y ambientales.

Cuando las compañías se enfrentan a una etapa de necesaria reestructuración -que supone el cese de actividad, el cierre de un activo productivo, la desvinculación de los trabajadores y un fuerte impacto en la comunidad- aquellas con mayor compromiso y responsabilidad social corporativa deciden, cada vez en mayor medida, acometer reestructuraciones socialmente responsables incluyendo un plan de Reindustrialización entre las medidas pactadas con los agentes sociales.

La reindustrialización es la herramienta perfecta para mantener y generar empleo de calidad, diversificar industrias y mejorar los ratios de actividad económica en zonas afectadas por deslocalizaciones o la despoblación.

La reindustrialización permite a la compañía saliente obtener un retorno económico al vender sus instalaciones a un tercero que desea expandir sus negocios, quien a su vez, generará nuevas propuestas de valor y oportunidades de empleo en el territorio. Además, refuerza la imagen de marca vinculada a su política de RSC y estrecha lazos con la administración.

El éxito de estos proyectos se mide en el mantenimiento de la actividad, el impacto sobre proveedores, empresas auxiliares y en el número de empleos directos, indirectos e inducidos que se mantienen en la zona de influencia.

LHH

Este tipo de procesos requieren de una alta especialización que permita culminar el proceso de reindustrialización con éxito, cumpliendo los objetivos de creación de empleo y el mantenimiento de la actividad industrial en el territorio. LHH, ha colaborado en los últimos años con numerosas compañías que han decidido acometer este tipo de proyectos, como ARDO Foods, SiemensGamesa, Danone, TE Connectivity, Vesuvius, Valeo, Vestas, Endesa o Mahle.





Los seguros de salud en las empresas: un valor añadido para los empleados

Hoy en día, habiendo vivido una situación de pandemia, la salud tiene para todos un nuevo sentido y cobra ahora más valor que nunca. De la misma manera, el incremento en la preocupación por la salud ha significado también un crecimiento en la demanda para los seguros de salud en las empresas.

Para una empresa, adoptar la importancia de la salud, el medio ambiente o la digitalización como valores es esencial, dado el peso de estos aspectos entre la población. Desde DKV, una compañía que cree firmemente que las empresas tienen una importante responsabilidad con la salud de las personas y el planeta, se defiende que solo aquellas empresas que tengan en cuenta estos valores y los integren entre sus propósitos serán las que se ganarán la confianza de los ciudadanos, empleados y clientes.

La pandemia también aceleró la digitalización de los servicios de salud, que son cada vez más ágiles. Por eso, poniendo en valor el papel esencial de los trabajadores en las empresas, la oferta para colectivos de DKV cuenta con opciones diferenciales que tienen el objetivo de mejorar el bienestar en las empresas y, todavía más importante, el de sus empleados.

Los beneficios, para todos

Tener a disposición un seguro para empresas es algo que aporta valor tanto a empleados con una larga trayectoria en la compañía como a nuevas incorporaciones. Es de una garantía de salud, muy apreciada y

que se puede convertir en un gran activo para mantener el talento. La oferta para colectivos de DKV está centrada en volver las compañías más saludables y con trabajadores más motivados, traduciéndose en un clima laboral más positivo. Asimismo, los seguros también aportan a la reducción del absentismo, que también mejora el clima laboral de la compañía.

Para las empresas, dentro de la oferta de colectivos de DKV se dispone de un equipo de expertos que analiza cada caso individualmente, analizando las necesidades de cada caso en particular. Esto hace posible ofrecer los mejores recursos, y acompañar en la detección de nuevas oportunidades de negocio.



Patricia Amorós Herrera

607 501 347

patricia.amoros@segurosdkv.es



BODEGA MUSTIGUILLO

Team building - Networking

Presentaciones - Catering

Visita y cata de vinos

El Terrerazo - Ctra. Nacional 330 Km. 196 46300 Valencia 962 16 82 60



En Pacto somos especialistas en la gestión de recursos humanos con una amplia cobertura a nivel nacional. Trabajamos con una doble misión: por un lado, ofrecemos un servicio de selección especializado, encontrando a la persona adecuada para cada lugar de trabajo, profesionales que aporten valor a tu compañía y colaboren en la consecución de tus objetivos, y por el otro, logramos el crecimiento personal y profesional de las personas que forman parte de nuestra compañía.

Con esta doble visión, nuestro equipo de profesionales trabaja día a día para convertirnos en la empresa de selección de personal de referencia en el sector tanto para nuestros usuarios como para nuestros clientes.



En Pacto trabajamos en base a cinco valores que han impulsado el crecimiento de nuestra compañía:

Eficiencia: nos comprometemos contigo para obtener la máxima productividad y eficiencia en nuestros servicios.

Flexibilidad en la respuesta. Te acompañamos en todo el proceso de planificación y optimización de las necesidades de personal temporal, ofreciéndote soluciones a medida en función del sector en el que desarrollas tu actividad.

Mejora continua: la calidad es imprescindible. Trabajamos en nuestros procesos, certificados por la normativa ISO 9001, para mejorar cada día. Ver nuestra Política de Calidad.

La rigurosidad y seriedad nos definen. Nuestro equipo desarrolla su trabajo con honestidad y transparencia para acompañarte en el proceso de planificación y optimización de recursos, a la vez que guiamos a nuestros candidatos

durante el proceso de selección para que obtengan un trabajo adecuado a su perfil.

Con esta visión, nuestro equipo de profesionales trabaja día a día para convertirnos en la empresa de selección de personal de referencia tanto para nuestros usuarios como para nuestros clientes.

Por otro lado, aportamos soluciones que permitan potenciar tu competitividad y mejorar la flexibilidad de tu empresa. Te ofrecemos la garantía de una respuesta inmediata mediante un servicio integral en materia de recursos humanos (búsqueda, formación, contratación y administración de personal) y un equipo con conocimientos de la evolución del mercado y de los perfiles de candidato que más se ajustan a cada sector, para ofrecer:

¿Cómo lo hacemos?

1. Te acompañamos en todo el proceso de planificación y optimización de las necesidades de personal, ofreciéndote soluciones

a medida en función del sector en el que desarrollas tu actividad.

2. Aportamos soluciones que permiten para tu competitividad y mejorar la flexibilidad de tu empresa.

3. Contamos con un equipo de profesionales especializado que disponen de conocimientos de la evolución del mercado y de los perfiles de candidato que más se ajustan a cada sector.

4. Formamos a nuestros trabajadores para potenciar sus aptitudes y habilidades para garantizar un servicio de calidad

5. Garantizamos la selección de profesionales de forma eficiente.

6. Te ofrecemos la garantía de una respuesta inmediata mediante un servicio integral en materia de recursos humanos (búsqueda, formación, contratación y administración de personal)

7. Apostamos por la calidad. Verificamos y evaluamos nuestros servicios respetando los estándares de calidad



IMAN SOLUCIONES INTEGRALES EN RECURSOS HUMANOS

**CONECTAMOS EL TALENTO
CON LAS OPORTUNIDADES**

ALMUSSAFES

Av. La Foia, 23

Pol. Ind. Rey Juan Carlos I

Tel. 961 120 396

www.imancorp.es •    

¿Cuál es nuestra metodología?

Basada en más de 10 años de experiencia, trabajamos con el objetivo de aportarte rentabilidad de la mano de profesionales formados y cualificados:



1. Búsqueda de perfiles. En base al job description que elaboramos conjuntamente, iniciamos la búsqueda de candidaturas que cumplan con el perfil solicitado. Para ello, disponemos de diferentes soluciones tecnológicas.

2. Evaluación de candidaturas. Tras una evaluación preliminar de las candidaturas, nuestros consultores realizan entrevistas técnicas y por competencias a los profesionales para seleccionar a los candidatos más adecuados al puesto de trabajo, de ésta forma comprobamos que reúnen las capacidades y calificaciones profesionales requeridas para su desarrollo.

3. Presentación de las candidaturas finalistas. Una vez realizadas las entrevistas, te facilitamos los informes de los candidatos seleccionados por nuestros consultores. En esta fase, programamos, en caso necesario, segundas entrevistas para que conozcas a los candidatos y verificamos sus referencias.

4. Contratación. En este punto, se procede a la contratación y formación PRL del trabajador (en el caso de puesta a disposición) o a la gestión de su incorporación con tu departamento de Recursos Humanos (en selección directa).

5. Seguimiento. Durante los meses posteriores a la incorporación del trabajador, se realiza un seguimiento del profesional para conocer su adaptación al proyecto.



INGENIERÍA &
ARQUITECTURA



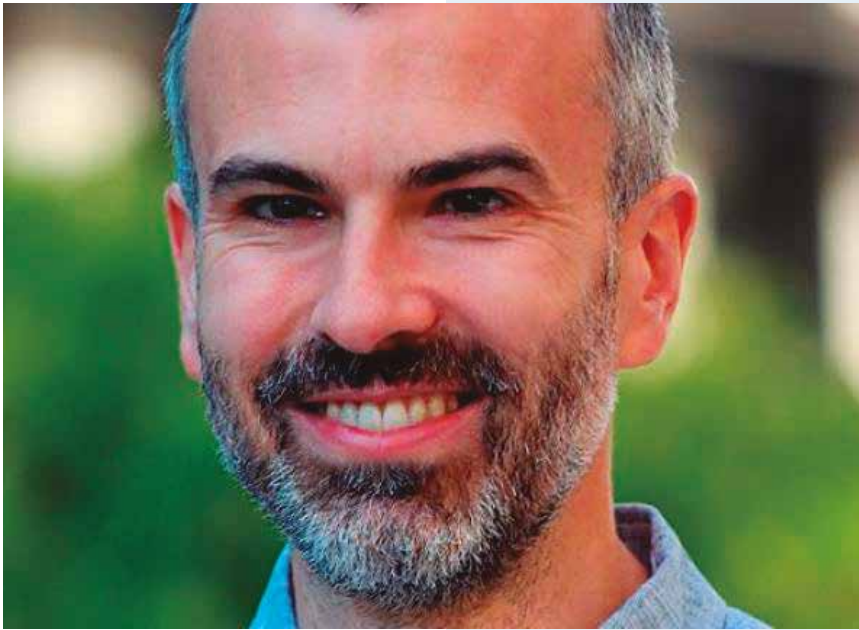
Somos un
equipo de
+ de 30
profesionales



Te ayudamos
a dar forma a
tus sueños y
necesidades



C/ Sicilia, 9 Entresuelo
12540 Vila-real (Castellón)
964 52 67 85 / 686 01 00 85
info@picadingeneria.es
www.picadingeneria.es



“Aplicamos una idea empresarial, optimizar los recursos, a la ayuda humanitaria: donar allí donde obtenemos mayor impacto positivo con el mismo dinero”

Personas que inspiran

Pablo Melchor
Ayuda efectiva

Hace cinco años, Pablo Melchor, emprendedor de profesión, lo dejó todo para averiguar qué podía hacer para mejorar el mundo. Hoy en día es el fundador y máximo responsable de la ONG Ayuda Efectiva que canaliza donaciones, y también talento, hacia proyectos de ayuda humanitaria donde los recursos invertidos tienen un mayor impacto positivo: hasta cien veces mayor que otro tipo de donaciones.

¿Cómo surge la idea de Ayuda Efectiva?

En el nacimiento de Ayuda Efectiva confluyen dos historias: por un lado, mi historia personal y la historia del movimiento internacional ‘Altruismo eficaz’. Yo había sido emprendedor durante 18 años y había trabajado muy intensamente en aspectos como la comunicación, me exponía mucho personalmente... Aunque me preocupaba por crear empresas

con una buena cultura de trabajo, donde la gente quisiera trabajar, me faltaba algo, no paraba de preguntarme “¿Esto es lo máximo que puedo hacer?”. Entonces, en 2018, escuché una entrevista donde la persona entrevistada hablaba de plantearnos la pregunta “¿Cómo puedo ayudar al mundo?” así que, en ese momento, decidí parar y centrarme en averiguar qué podía aportar yo al mundo. Dejé todas mis empresas, hablé con inversores para dejarlo todo en orden y me dediqué a esa investigación. Fue una época dura porque yo nunca me había parado... Y me topé con el movimiento internacional Altruismo eficaz nacido de la inquietud de un grupo de personas por averiguar a qué podían dedicar sus talentos personales para ayudar a los demás de una forma más eficaz.

En el fondo es aplicar la cultura de la empresa, la lógica empresarial: invertir los recursos disponibles allí donde tengan mayor impacto y obtengamos mejor rendimiento. Una donación realizada tras una investigación exhaustiva puede reportar hasta cien veces más beneficios.

¿Encontraste este movimiento por internet o alguien te habló de él? ¿Estaba extendido en España?

Lo encontré en internet y de inmediato me puse en contacto con el fundador del movimiento. No me contestó. El segundo en la organización, tampoco, ni el tercero... Finalmente, la cuarta persona a la que hablé sí me dio una respuesta y así es como empecé creando una comunidad donde buscábamos personas que aportaran dinero o trabajo y talento al movimiento.

¿Qué te atrajo del movimiento?

Como te decía, yo siempre he sido emprendedor y tengo esa mentalidad de optimización de costes. Al final, tenemos que asumir que con una ONG, al igual que cualquier otro proyecto, si no se gestiona de forma profesional, ayudar no resulta tan fácil. Por esa misma razón el voluntariado tiene poco impacto. Aunque hay una excepción.

¿Cuál es?

Las personas que tienen un talento especial. Desde Ayuda Efectiva planteamos que gente joven con un talento dedique su carrera profesional a ayudar. ¿Por qué si eres un crack de la informática no te dedicas a descubrir cómo usar la Inteligencia Artificial para mejorar la calidad de vida de personas más desfavorecidas en lugar de dedicarte a cómo conseguir que Facebook ingrese más

TU LOGÍSTICA A OTRO NIVEL

tpf
CONSULTING

aspor
ENGINEERING



CONSULTORÍA INMOBILIARIA



ASESORÍA DE INVERSIONES



SERVICIO INTEGRAL DE INGENIERÍA



MANTENIMIENTO DE ACTIVOS

www.tpfconsultora.es
www.aspor.es

661 73 73 73

902 107 500



¿Cómo funciona Ayuda Efectiva en la práctica? ¿Cómo puede sumarse la gente?

Nosotros funcionamos con transparencia absoluta. A las personas que donan les damos la opción de que decidan dirigir su

dinero a alguno de los proyectos más efectivos o a la propia ONG.

¿Qué proyectos son ahora más efectivos?

Por ejemplo, el que tenemos contra la malaria. Cada 70 segundos muere un niño menor de 5 años. La ayuda que destinamos a este proyecto tiene impacto

desde el primer euro. Otro proyecto con muy buen resultado es la suplementación de vitamina A que es la primera causa de ceguera e, incluso, provoca la muerte de muchas personas. Son cosas tremendamente baratas y conseguimos salvar vidas. El tercero en el 'ranking' de efectividad es el proyecto que estamos llevando a cabo de incentivos a la vacunación. Muchas madres tienen que decidir si llevar a sus hijos a vacunar, perdiendo un día de salario, o comer. Por eso, se les da un incentivo económico por vacuna y otro si completan el ciclo.

¿Qué proyectos son ahora más efectivos?

En Ayuda efectiva nos sumamos solo a proyectos que están avalados por organizaciones evaluadoras independientes que dedican miles de horas al año a investigar y medir la efectividad de las inversiones.



Aumentamos la competitividad de tu empresa garantizando la sostenibilidad medioambiental.

Colaborador Oficial IBERDROLA

Autoconsumo Fotovoltaico



Puntos de recarga de vehículos eléctricos



Iluminación Led



Climatización



Automatización y Control de Procesos



Instalaciones eléctricas de Media Tensión



Instalaciones eléctricas de Baja Tensión



Improving logistics cumple 20 años con más de 240.000 m² de superficie logística y una amplia cartera de servicios

Este 2023, IMPROVING cumple 20 años y se presenta como un referente en el sector de la logística en la Comunidad Valenciana tanto por su tamaño como por su capacidad para ofrecer servicios. Y es que, después de dos décadas de crecimiento, la empresa cuenta ya con más de 240.000 m² de instalaciones en los polígonos de referencia del mercado logístico regional

Un modelo diseñado para agregar valor

Pero su éxito no se mide solo en metros cuadrados, sino en la relevancia de un modelo de negocio capaz de incorporar un alto valor añadido a la logística. Esta estrategia fue elegida por David García Vizcaíno cuando fundó IMPROVING y, para hacerla realidad, ha puesto su foco en el cliente y ha sabido combinar la ingeniería y la gestión de datos. Los resultados hablan por sí solos.

Ya en sus inicios, la empresa creó su propio sistema de gestión de almacenes, el IIWS, que le permite tener una visión precisa de lo que sucede en cada nave y con cada mercancía a su cargo.

Esa forma de control le ha permitido incrementar sus servicios y, al mismo tiempo, ofrecer conocimiento a sus clientes para que ellos tengan una alta capacidad de anticipación.

Una amplia cartera de servicios

Gracias a esa visión, IMPROVING ofrece hoy mucho más que almacenes (incluidos isotérmico, IFS y DA-DDA y recintos aduaneros). En su

catálogo están los servicios de una gran flota de transporte o la posibilidad de comprar o alquilar embalajes y palés (fabricados por la compañía) o plataformas elevadoras.

También ofrece para la industria procesos manuales (gestión de retrabajos y muros de calidad) y servicios de premontaje, montaje y



ensamblado de piezas realizados en las instalaciones propias o las del cliente. En muchos casos, estas tareas se realizan con la colaboración de un Centro Especial de Empleo. Su apuesta más reciente consiste en gestionar la logística para e-commerce con conexión a la web del cliente.

Improving Logistics & Consulting

www.improlog.com

Pol. Ind. Juan Carlos I
C/Ponent, 14

46440 Almussafes (Valencia)

Tel: +34 96 114 89 72

Email: info@improlog.com

IMPROVING

Logistics & Consulting

Almacenamiento logístico

Hasta 240.000 m² de almacenes

Incluye isotérmico, IFS y DA-DDA
con 45.000 m² de recintos aduaneros

Sistema propio de gestión de almacenes (SGA = IIWS)

Informes a medida y en tiempo real del estado de las mercancías

Transporte con flota propia

Trailers, JIT, góndola, servicios exprés, paquetería y última milla

Colaboración con Centro Especial de Empleo

Gestión de retrabajos, muros de calidad, trasvase de piezas

Mano de obra 24 horas

Cadenas de producción en nuestras instalaciones y externalizadas

Premontaje, montaje y ensamblados

Gestión de pedidos por e-Commerce

Conexión a la web del cliente

Venta, alquiler y reparación de palés y embalajes

Incluye modelos de fabricación propia

Alquiler de plataformas elevadoras

Tijeras y brazos articulados

Tareas de mantenimiento y obra menor

Consultoría logística

20 AÑOS

2003 - 2023

Flexibilidad • Proximidad • Fiabilidad

www.improlog.com

info@improlog.com

+34 96 114 89 72

Nuestra visión de la logística integra la ingeniería y la gestión de datos para ofrecer servicios de alto valor añadido y para ayudar a nuestros clientes a manejar mejor sus recursos y tener una buena capacidad de anticipación.

SANIDAD
EXTERIOR

IFS
Logistics

AEO

kiwa
ISO 14001

kiwa
ISO 9001

ISO 14001

ISO 9001



GAIN

www.gainindustriales.com

—by Romina Moya

La excelencia en la Gestión



Romina Moya
Directora General



Fernando Pla
Director Técnico



Jorge Ochando
E-ITA Manager



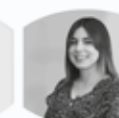
Celia Dubal
Peritaje y Fotografía



Aranza Puerta
Técnica de Marketing & Comunicación



Carol Campos
Asesoramiento



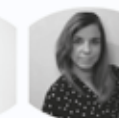
Aria Barberán
Asesoramiento



Nieves Gamo
Responsable de Calidad



Lumi Ojeda
Directora Operativa



Eva Vicente
Directora Operativa

Gainindustriales, un equipo dedicado a profesionalizar la gestión de las áreas industriales.

Trabajamos con ayuntamientos, asociaciones empresariales y Entidades de Gestión y Modernización

Asociació Empresarial
Poligona Ribera-roja A-B

APPI ASOCIACIÓN DE EMPRESAS DE PARQUES INDUSTRIALS
RIBERA BAIXA

EGM JUAN CARLOS ALMUSSAFES

EGM POLIGONO NORTE ALMUSSAFES

egmsun3
municipi d'Almassora

EGM SUPOI-8
Almassora

ONDA INDUSTRIAL

ASOCIACIÓN EMPRESARIAL
ÁREA INDUSTRIAL
HORNO DE ALICINO

APPI
ASOCIACIÓN DE EMPRESAS DE PARQUES INDUSTRIALS DE PARQUES

empal
AJUNTAMENT EMPRESARIAL D'ALGEMESI

AJUNTAMENT DE VALÈNCIA

AJUNTAMENT D'ALMASSORA

Ajuntament Onda

Ajuntament de Vila-real