

Entrevista a  
Carmen  
Machirán,  
consejera  
delegada  
de CyTEM

Entrevista a  
Ernesto  
Navarro, de  
Emerprotec

Networking  
con Aurelio  
Martínez,  
presidente  
de la APV

## Superamos las 200 empresas asociadas

*A finales de junio celebramos nuestra asamblea general de 2021 con la estupenda noticia de haber superado los 200 asociados. El papel de representatividad ante la administración, la gestión de incidencias y la organización de eventos de alto interés para las empresas, entre otras, han convertido a Rib A3 en la asociación empresarial con mayor representatividad de Riba-roja.*

**¡Gracias!**



## SUMARIO

04 / ASAMBLEA Y EVENTO ANUAL DE RIB A3

08 / NETWORKING PUERTO DE VALENCIA

12 / ENTREVISTA EMERPROTEC

14 / MAPA EMPRESAS ASOCIADAS

19 / ENTREVISTA A NUESTROS GERENTES

24 / NUEVOS RIBAASOCIADOS

30 / GESTIÓN INCIDENCIAS

Coordinación Revistas: Gestión de Áreas Industriales by Romina Moya S.L. [www.gaindustriales.com](http://www.gaindustriales.com)

Diseño y Maquetación: LuceCreativo [www.lucecreativo.com](http://www.lucecreativo.com)

Impresión: RS Comunicación Gráfica. [www.rscomunicaciongrafica.com](http://www.rscomunicaciongrafica.com)



**PRESIDENTE**  
Andrés Morata  
(Nederval)



**VICEPRESIDENTA**  
Amaya Fernández  
(Irisem)



**SECRETARIO**  
Israel Vázquez  
(Arkos Light)



**TESORERO**  
Borja García  
(Marketing Valley)



**VOCAL**  
Carmen Machiran  
(CyTEM)



**VOCAL**  
Martin Swan  
(Chic-kles Gum S.L.U.)



**VOCAL**  
Eugenio Sánchez  
(El Corte Inglés)



**VOCAL**  
Manuel Romero  
(Muebles Romero)



**VOCAL**  
David Villafranca  
(Isaval)



**VOCAL**  
Pepa Fandos Durá  
(Desguaces Malvarrosa, S.L.)



**VOCAL**  
Blanca Izquierdo Vidal  
(Transdina TSB)



**GERENTE**  
Romina Moya  
(Rib A3)



**ATENCIÓN AL ASOCIADO**  
Nieves Garro  
(Rib A3)

## TELÉFONOS DE EMERGENCIA

Bomberos 085

Emergencias 112

Emergencias Sanitarias 900 161 161

Hospital La Fe 963 862 700

Guardia Civil 96 277 00 56

Mutua Ibermutuamur (8-20h) 961643121

Mutua Umivale (8-20h) 961 667 886

Policía Local 962 770 151

Policía Nacional 091

## TELÉFONOS DE INTERÉS

ADL 962 779 296

Ayuntamiento 962 770 062

Centro Salud 962 718 700

Centro Salud Urgencias 962 718 701

Gerencia Rib A3 633 761 977

Administración Rib A3 622 626 133

Juzgado de Paz 961 115 150

Creamos proyectos de oficina adaptados a tus necesidades.

Entra en [www.oficinesmobiliari.com](http://www.oficinesmobiliari.com)

**oficines**  
UN PASO MÁS

Comenzamos el tercer trimestre de 2022 celebrando nuestra Asamblea General de 2021. El acontecimiento anual más importante de Rib A3 al que, como siempre, siguió un evento networking organizado para que las empresas asociadas puedan tener un rato distendido y también puedan interactuar con las empresas colaboradoras de la asociación.

Este año, la asamblea y evento fueron todo un éxito de convocatoria. En el habitual entorno de la Masia de San Antonio de Poyo pudimos celebrar que en el mes de junio superamos los 200 asociados. En este mes de octubre ya os podemos informar de que hemos pasado de los 210.

Seguimos creciendo y una de las claves del apoyo que la asociación está recibiendo por parte de las empresas es, precisamente, la organización de eventos presenciales, espacios que fomentan la interacción, el intercambio y las sinergias positivas.

También en este tercer trimestre, en concreto, el 22 de septiembre, Rib A3 organizó un encuentro y visita guiada por

el Puerto de Valencia de la mano del presidente de la Autoridad Portuaria, Aurelio Martínez. Una jornada en la que más de 50 empresas se dieron cita en el Puerto para disfrutar de una visita muy enriquecedora en la que se habló de proyectos de presente y futuro de una infraestructura tan importante para las empresas de nuestras áreas industriales.

En este final de año e inicio de 2023, los eventos presenciales van a continuar siendo una tónica en la agenda de Rib A3 sin olvidarnos, desde luego, de la gestión del día a día como el reporte de incidencias y el seguimiento de las mismas para exigir a la administración una rápida solución de todas esas cuestiones que afectan a nuestras empresas o el contacto directo con el Ayuntamiento para estar informados de los proyectos que nos afectan. En ese sentido, la Presidencia de Rib A3 ha acordado con la Concejalía de Áreas Industriales una reunión trimestral para garantizar ese seguimiento.

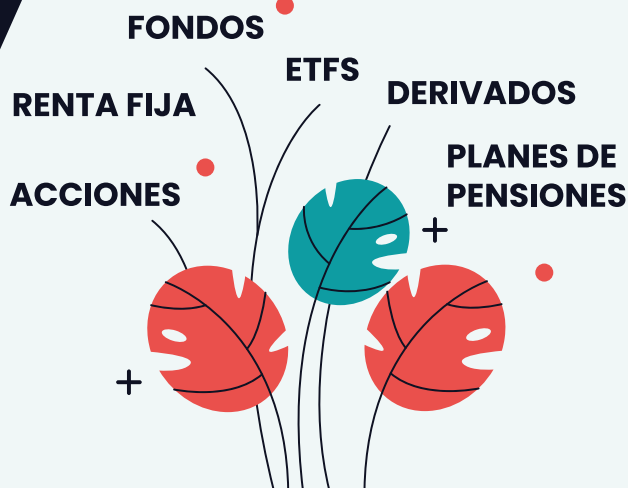
*Continuamos haciendo lo que nos hace más grandes cada día.*

Junta Directiva  
A. Empresarial Polígonos Riba-roja A3

## ¡Conozca **GVC Gaesco** de la mano de RIBA3!

Grupo financiero con **más de 50 años de historia**

- ✓ **Estudio gratuito** de su **cartera actual**
- ✓ **Tarifa plana** de 8€ **para renta variable** nacional hasta 40.000€
- ✓ Suscripción a nuestras **recomendaciones de Análisis Técnico y Fundamental**





## RIB A3 SUPERA LAS 200 EMPRESAS ASOCIADAS CON LA MIRADA PUESTA EN LA MEJORA DE LA COLABORACIÓN PÚBLICO-PRIVADA

*La Asociación Empresarial Polígonos Riba-roja A-3 ha celebrado, en la Masía de San Antonio de Poyo, su asamblea general ordinaria y el evento posterior "Todos sumamos". Una cita anual en la que la Gerencia y la Junta Directiva han anunciado el hito conseguido en las últimas semanas: superar las 200 empresas asociadas.*

Tan solo en los últimos 6 meses, el número de empresas asociadas ha crecido un 20%, un dato que respalda el trabajo tanto de la Junta Directiva, presidida por Andrés Morata, como de la Gerencia en manos de Romina Moya y de su empresa Gestión de Áreas Industriales (Gaindustriales).

La asamblea ha servido para hacer balance y para presentar las cuentas de Rib A3 al cierre de 2021, así como para aprobar el presupuesto del próximo ejercicio. Con este incremento de asociados, la previsión de ingresos de la entidad a finales de este año roza los 90.000 euros y sobre esa base se han elaborado los presupuestos del próximo año que mantendrán los gastos habituales en personal de Gerencia y Administración y prestación de los servicios de valor que marcan la hoja de ruta de Rib A3



como la gestión de incidencias, los eventos networking con ponentes como Blanca Marín, Rafa Juan, Susana Lloret o Aurelio Martínez y el plan de comunicación y atención al asociado. Servicios, todos ellos, muy valorados por las empresas asociadas.

## Colaboración público-privada

Esta serie de servicios complementan el objetivo principal de la asociación como entidad representativa de la voz de las empresas de las áreas industriales de Riba-roja, una de las zonas económicas con mayor importancia y proyección de España.

Así lo ha recalcado el alcalde del municipio, Robert Raga, en su parlamento ante las empresas que se han dado cita en el evento "Todos sumamos" que se ha celebrado tras la Asamblea General y donde han participado, además de las empresas asociadas, otras empresas colaboradoras y diferentes entidades.

Raga ha destacado el importante crecimiento experimentado por Rib A3 y la importancia que para un Ayuntamiento tiene tener un sector empresarial fuerte y cohesionado para poder conseguir los objetivos comunes: que las empresas de Riba-roja ganen en competitividad, generen más empleo, más riqueza y contribuyan al bienestar del municipio.



Por eso, ha dicho, "siempre tendréis al Ayuntamiento como aliado en los proyectos que vayan en esa línea".

Precisamente, la asociación se ha marcado como objetivo, mejorar la colaboración público-privada para, de la mano de las instituciones públicas, mejorar la calidad de las áreas industriales de Riba-roja y, en concreto, sus infraestructuras y accesos ante un posible crecimiento del número de empresas que operen en la zona.

De hecho, una de las propuestas de Rib A3 es colaborar en el impulso de la constitución de Entidades de Gestión y Modernización en los diferentes polígonos del municipio.

Por su parte, la gerente de Rib A3, Romina Moya, agradeció al alcalde su reconocimiento a la importancia de la asociación por su número de asociados y recalcó que "lo verdaderamente importante es ser un interlocutor válido y profesional"

[www.riba3.es](http://www.riba3.es)



## Profesionales en Edificación Industrial

- Constucción de naves industriales
- Mantenimiento edificaciones industriales

**"Soluciones e innovación"**

# evento todos sumamos

Asamblea General Ordinaria 2021



## Comunicar mejor con Maribel Vilaplana

El evento ha contado con la ponencia de la experta en comunicación Maribel Vilaplana que ha dado una amena explicación sobre la importancia de una buena comunicación también para cerrar negocios exitosos.

Dinámicas de grupo por equipos y sorteo de regalos suministrados por el patrocinador del evento CBRE y los colaboradores Bodegas Nodus y Vedat Mediterráneo han culminado una jornada con la que la Rib A3 ha querido celebrar el hito de sus 200 empresas asociadas.



*"Todos sumamos" ha sido posible también gracias al apoyo de empresas como Securitas, Teika, Comunicar, Equipo Humano y Luce Creativo.*

[www.riba3.es](http://www.riba3.es)

**BODEGAS NODUS**

[www.bodegasnodus.com](http://www.bodegasnodus.com)

facebook Bodegas Nodus Instagram Bodegas\_Nodus



# TU LOGÍSTICA A OTRO NIVEL



LOCALIZACIÓN DE SUELOS  
LOGÍSTICOS E INDUSTRIALES



GESTIÓN  
URBANÍSTICA



PROYECTOS  
"LLAVE EN MANO"



OPERACIONES  
"OFF MARKET"

Te asesoramos en la viabilidad de  
tus proyectos inmobiliarios

**tpf**  
CONSULTING

902 107 500 | 661 73 73 73

[www.tpfconsultora.es](http://www.tpfconsultora.es)



## MEDIO CENTENAR DE EMPRESAS DE RIBA-ROJA CONSTATAN EN EL PUERTO DE VALENCIA LA URGENCIA DE CONCLUIR LA AMPLIACIÓN

*Rib A3 ha organizado un evento networking de la mano del Puerto y de su presidente, Aurelio Martínez. El Ayuntamiento de Riba-roja, representado por los concejales Teresa Pozuelo y José Ángel Hernández, ha reiterado también su apoyo a la ampliación.*

El jueves 22 de septiembre, medio centenar de empresas de Riba-roja protagonizaron una visita guiada por el Puerto de Valencia de la mano de su presidente, Aurelio Martínez, en un evento networking organizado por la Asociación Empresarial Riba-roja A-3 (Rib A3) en el que se ha constatado el apoyo del sector empresarial y también del Ayuntamiento de Riba-roja a los planes de ampliación del puerto valenciano.

Durante la visita, Martínez ha relatado las cifras de actividad del Puerto de Valencia, el más importante en tráfico comercial de España y del Mediterráneo y el cuarto de Europa, y ha reiterado la urgencia por concluir la ampliación norte como terminal de contenedores para dar servicio a las líneas

comerciales que ya operan en la zona y para atraer inversiones millonarias a la ciudad.

Tanto las empresas como el Ayuntamiento de Riba-roja han respaldado esta necesidad que supondría un espaldarazo a la actividad económica del municipio y sus áreas industriales, uno de los principales polos logísticos de la Comunitat Valenciana y el más importante de la provincia de Valencia.

Tanto las empresas como el Ayuntamiento de Riba-roja han respaldado esta necesidad que supondría un espaldarazo a la actividad económica del municipio y sus áreas industriales, uno de los principales polos logísticos de la Comunitat Valenciana y el más importante de la provincia de Valencia.





Además de la perentoria necesidad de concluir la ampliación norte, los empresarios también han conversado con el presidente de la Autoridad Portuaria sobre la futura ZAL, el coste de los fletes, la situación del comercio transnacional como consecuencia de la crisis en Ucrania o el conflicto con Argelia.

La reunión ha servido también para poner sobre la mesa proyectos comunes como la propuesta de una estación intermodal de mercancías en la zona de Riba-roja, un proyecto que se está considerando de la mano del Puerto y del Ayuntamiento de la localidad desde que hace un año, Rafael Milla, propietario de Grupo Ramina-trans, planteara la propuesta en otro encuentro con Aurelio Martínez organizado por Rib A3.



En ese sentido, el Ayuntamiento de Riba-roja ha informado a Rib A3 de que está a la espera del estudio de inundabilidad de las zonas de Sargueta y Pozalet para valorar qué destino puede tener ese suelo y si pudieran acoger las infraestructuras necesarias para la conexión ferroviaria con el Puerto planteada.



*El Puerto de Valencia es el más importante en tráfico comercial de España y del Mediterráneo y el cuarto de Europa*

[www.riba3.es](http://www.riba3.es)

**IMAN** | SOLUCIONES INTEGRALES EN RECURSOS HUMANOS

**CONECTAMOS EL TALENTO CON LAS OPORTUNIDADES**

**VALENCIA**

Av. Pio XII, 54  
(CP 46015)

Tel. 963 16 14 99

[www.imancorp.es](http://www.imancorp.es) •



Tras la visita, la comitiva ha celebrado una comida en el restaurante Marina Beach donde los representantes de las empresas y del Puerto de Valencia han podido seguir departiendo sobre intereses comunes.

La gerente de Rib A3, Romina Moya, ha querido agradecer a las empresas asociadas de la entidad su implicación y apoyo en este tipo de eventos que tienen como principal objetivo aunar las voces y necesidades de las empresas y encontrar puntos comunes con la administración y las entidades que intervienen en su actividad económica como el Ayuntamiento de Riba-roja o la Autoridad Portuaria de València.



[www.riba3.es](http://www.riba3.es)



Elige tu pausa:  
**100% natural, 100% arábica,  
 100% café, 100% teika.**

Auténticxs #coffeelovers

**teika**  
 EL BUEN VENDING

# EL AYUNTAMIENTO CONFIRMA LOS PROYECTOS QUE SE LLEVARÁN A CABO CON LA SUBVENCIÓN DEL IVACE EN LAS ÁREAS INDUSTRIALES

En una reunión conjunta con todas las asociaciones empresariales del municipio, el Ayuntamiento de Riba-roja hizo balance el pasado 17 de junio de las próximas inversiones en las áreas industriales, gracias a la subvención otorgada por el IVACE, y de los proyectos que afectan a los polígonos, sobre todo, en materia de infraestructuras.

Este año, el IVACE ha concedido 1,6 millones de euros para todas las áreas industriales del municipio, que se van a invertir, mayoritariamente, en el tema de asfaltado y mejora viaria y en emergencias con inversión en hidrantes, limpieza de cañas en la rambla del Poyo, eficiencia en la depuración de agua y pluviales.

Por otra parte, se informó de los grandes proyectos de infraestructuras. Está previsto que el proyecto de Pont de Baló se adjudique próximamente, por lo que podría estar operativo a finales de 2024.

Sobre la rotonda de acceso a los sectores 12-13, el Ayuntamiento informó de que lleva dos años negociando con Fomento por la preocupación del incremento del tráfico por el desarrollo previsto en Loriguilla. Algunas de las

propuestas presentadas por el Consistorio son: que desde el mismo carril de conexión desde la A-3, se puedan incorporar los vehículos al sector 13. Otra opción es desviarse antes de llegar a la rotonda y, otra, ampliarla para que tenga 3 carriles para mejorar fluidez.

Respecto a la negociación con la Diputación, el Ayuntamiento solicitó un estudio para la rotonda entre la bajada del puente y la siguiente rotonda que permitiera una salida para los dos sectores y la urbanización.


## Otros proyectos

En la reunión también intervino la Policía Local para informar de los proyectos que están llevando a cabo. Así, se informó de que tanto el estudio de tráfico del Oliveral como el Plan de Emergencias están a la espera de presupuesto.

Por otra parte, se explicó que se va a estudiar al detalle la problemática con el tráfico de la calle Q para tomar la decisión que mejor pacifique el tráfico y la Policía Local también confirmó que las cámaras de seguridad ya están en funcionamiento.

[www.riba3.es](http://www.riba3.es)

“ **Aumentamos la competitividad de tu empresa garantizando la sostenibilidad medioambiental.**

Colaborador Oficial  IBERDROLA

**Autoconsumo Fotovoltaico**



**Puntos de recarga de vehículos eléctricos**



**Iluminación Led**



**Climatización**



**Instalaciones eléctricas de Baja Tensión**



**Instalaciones eléctricas de Media Tensión**



**Automatización y Control de Procesos**



**vrp**  
**electric**  
TECNOLOGIA ELÉCTRICA

## ERNESTO NARVARRO, EMERPROTEC

### LA IMPORTANCIA DE LOS PLANES DE EMERGENCIA Y AUTOPROTECCIÓN EN LAS EMPRESAS INDUSTRIALES



*“Con formación, implantación e implicación de las empresas, se pueden minimizar las consecuencias de una emergencia”*

#### ¿Cuál es la labor de Emerprotec?

Emerprotec es una consultora en seguridad y emergencias entre cuyas múltiples tareas se encuentra la elaboración de planes de autoprotección y planes de emergencias de todo tipo de actividades, encontrándonos especializados en establecimientos sensibles e infraestructuras críticas. De igual forma llevamos a cabo tareas formativas en dichos planes, primeros auxilios e incendios.

#### ¿Qué papel tiene Emerprotec y Rib A3 en la seguridad de las áreas industriales de Riba-roja?

En la actualidad, Emerprotec no tiene ninguna vinculación ni convenio con el área industrial de Riba Roja, si bien hemos colaborado en ocasiones con Rib A3 asesorándoles en las cuestiones que nos han requerido.

#### ¿En qué consisten los proyectos de autoprotección de las empresas?

Los Planes de Autoprotección viene recogidos en el RD 393/2002 y el Decreto de la GVA 32/2014, y son el escalafón más elevado en materia de planes de emergencia de estable-

cimientos y se diferencian del resto por su complejidad y exigencia, así como el análisis detallado de todo tipo de riesgos tanto externos como internos. Dichos planes además son registrados y homologados por la Agencia Valenciana de seguridad y respuesta a la emergencia.

#### ¿Qué cuestiones deben tener en cuenta?

Debe de procurar no dejar ningún factor de riesgo sin analizar, así como los recursos técnicos y humanos disponibles, protocolos de actuación, características constructivas y productos y metodología de fabricación, así como los recursos externos existentes en la zona.

#### ¿La autoprotección es para todas las empresas? ¿Por dónde deberían empezar para elaborar su plan de autoprotección?

Las empresas y actividades obligadas a realizar este tipo de planes vienen recogidas en el Decreto 32/2014 por el que se aprueba el catálogo de actividades con riesgo de la Comunidad Valenciana. No obstante, todas tienen la obligación de realizar un plan de

Emergencias, por lo que aconsejamos realizar un Plan de Autoprotección por su mayor eficacia y porque será homologado por la AVSRE lo cual desde un punto de vista jurídico es mucho más garantista.

En cuanto a por dónde deben de empezar, el primer paso que realizamos es elaborar un informe para el empresario de las deficiencias y vulnerabilidades de la empresa.

#### ¿Cuáles podrían ser las consecuencias de no disponer de un plan de autoprotección en caso de emergencia?

Las consecuencias son imprevisibles, desde daños materiales, hasta la pérdida de vidas humanas. No olvidemos que el plan no evitará definitivamente el hecho de una emergencia, pero sí que, con una correcta formación e implantación, así como implicación de los empresarios, se minimizaran las consecuencias de la emergencia. De igual forma, y no menos importante, aumenta las garantías de protección jurídica en caso de emergencia.

[www.riba3.es](http://www.riba3.es)





## VISITAS A LAS EMPRESAS ASOCIADAS PARA INFORMAR SOBRE LOS PLANES DE EMERGENCIA Y AUTOPROTECCIÓN

Durante el verano, la gerente de Rib A3, Romina Moya, junto al responsable de Emerprotec, Ernesto Navarro, han realizado alguna visita a empresas asociadas ubicadas en el área industrial para informarles y aclarar dudas sobre los planes de emergencia y planes de autoprotección que deben tener.

Una de las visitas realizadas fue a la empresa **Trans Sabater** para comprobar sus instalaciones de respuesta ante emergencias. Precisamente, semanas más tarde, esta mercantil dedicada al tratamiento de residuos plásticos sufrió un aparatoso incendio que, afortunadamente, no tuvo consecuencias personales, aunque sí materiales.

La situación ideal es que las áreas industriales de Riba-roja no solo cuenten con un plan global de emergencias, sino **que cada empresa tenga también sus propios mecanismos de actuación ante cualquier accidente** que pueda darse dentro de sus instalaciones o en empresas colindantes. Y es que esta puede ser la clave para que una emergencia se limite a una nave en concreto o se extienda causando aún más daños tanto materiales como personales.



La **ley 32/2014** obliga a ciertas empresas, como las de tratamientos de residuos, a disponer de un **Plan de Autoprotección** además del Plan de Emergencias al que todas las actividades económicas están obligadas pero no es frecuente que las compañías conozcan esta obligación y tengan elaborado ese plan de autoprotección cuya principal ventaja frente a un plan de emergencias al uso es que **analiza los riesgos internos pero, también, los riesgos externos y establece un protocolo de cómo actuar en cada caso.**

En estos momentos, **Rib A3 se encuentra realizando una prospección de todas las empresas asociadas para recabar datos básicos de sus instalaciones para ponerlos en conocimiento del Consorcio Provincial de Bomberos y que lo añada a su base de datos. El objetivo de esta acción es facilitar y agilizar en la medida de lo posible el trabajo de los bomberos** en caso de que tengan que intervenir en una emergencia dentro de alguna nave. Sabiendo lo que se van a encontrar, su actuación será mucho más eficaz.

[www.riba3.es](http://www.riba3.es)

En Rib A3 llevamos años recogiendo los datos básicos de las empresas del área industrial para facilitárselas al Consorcio Provincial de Bomberos y que estos dispongan de más información para que se actuación en caso de incendio u otra emergencia sea mucho más rápida y eficaz. Si tu empresa aún no nos ha facilitado esta información, escanea este código QR y rellena el formulario con los datos requeridos, un sencillo trámite que puede mejorar notablemente la respuesta ante una situación peligrosa y, sobre todo, minimizar las consecuencias negativas.



# PLANO ASOCIADOS RIB A3

## PARQUE LOGÍSTICO - EL OLIVERAL - SECTOR 14

	01 ACUSTIC CROM, S.L.	961643065	www.acusticcrom.com
	02 AGUAVIVA VALENCIA, S.L.		
	03 ALDIAUTO (BUJÍA OILS, S.L.)	961665370	www.aldiauto.es
	04 ALMACENES MARI Y CIA, S.L.	961666161	www.mariyca.com
	05 APERITIVOS Y EXTRUSIONADOS, S.A.U.	961780721	www.aspiles
	06 APLICACIONES TÉCNICAS DE LA ENERGÍA, S.L.	961038430	www.elecnor.com
	07 ARKOSLIGHT, S.L.	961667207	www.arkoslight.com
	08 ASTRY - QUARK, S.L.	961665527	www.astry-quark.com
	09 AUTA COMUNICACIONES, S.L.	961643020	www.auta.es
	10 AUTOSUR DE LEVANTE, S.L.	961643040	www.autosurdelevante.com
	11 BAXTER, S.L.	962722800	www.baxter.es
	12 BERBEGAL, S.L.	963303947	www.berbegal.es
	13 BERSAN PAPELES Y MANIPULADOS, S.A.	961668812 - 961669018	www.bersan.es
	14 BET SOLAR, S.L.	963211166	www.betsolar.es
	15 BOBCAT OF, S.L.	6251278 18	bobcatof.itt1878.es
	16 CARDYFREN, S.L.	961665179	www.cardyfren.com
	17 CENTRAL DE COMPRAS DE HERRAMIENTAS S.L.	961666178	www.julancelda.com
	18 CHAPAS NORTE, S.A.U.	961666278	www.chapasnorte.com
	19 CHIC-KLES GUM, S.L.U.	961667980	www.chic-kles.com
	20 COINPRO CONSTRUCCIÓN, S.A.U.	670520516	www.coinproconstruccion.com
	21 CORREOS EXPRESS PAQUETERIA URGENTE, S.A.U.	961665201	www.corroexpress.com
	22 CRONO SPORT, S.L.	961667033	www.cronosport.com
	23 CURFRAMA, S.L.U.	961668691	
	24 CYTEM	961643160	www.cytemsl.com
	25 DCM SISTEMES	961666526	www.dcmsistemas.com
	26 DELTA VALENCIA, S.L.	961665037	www.deltavalencia.com
	27 DOCKS LOGISTICS SPAIN, S.A.	963359002	www.docks.es
	28 DOOR SYSTEM, S.L.	961666003	www.doorsystem.es
	29 EL CORTE INGLES	901122122	www.elcorteingles.es
	30 ELECMAN TRADE, S.L.	961667214	www.elecman.com
	31 ELECTOCEMA, S.L.	961665252	www.electocema.es
	32 EMUCA, S.A.	961667019	www.emuca.es
	33 FC COMP. DE PRODUCTOS HIDRÁULICOS, S.L.	961666798	www.fchidraulicos.com
	34 FELI&JAVI TRANSPORTES S.L.U.S	609593799	cgalvez.trans@gmail.com
	35 FLUMED, S. L. U.	961666333	www.fluimed.com
	36 G-AGUA	961665747	www.g-agua.com
	37 GB GRUPAJES, S.L.	961665232	www.grupajes.com
	38 GERVASIO BELDA, S.L.	961666809	www.gervasiobelda.com
	39 GRAFIETIC S.L.	961668555	www.grafetic.com
	40 GRUPO ALZ	961667048	www.grupoalz.com
	41 GRUPO TGT	961667390	www.grupotgt.es
	42 HERMANOS GIL ANDRES S.L.	629728811	hermanosgilandres@hotmail.com
	43 IMPROVING LOGISTIC & CONSULTING S.L.	961148972	www.improlog.com
	44 INDUFRET VALENCIA, S.L.	961116066	www.indufret.com
	45 INDUSTRIAL TOLDERA VALENCIANA	961668575	www.itvtoldos.com
	46 INDUSTRIAS YUK, S.A.	961668457	www.yuk.es
	47 INICIATIVAS COMERCIALES DADYMA, S.L.	961566980	www.dadyma.com
	48 INSIDE LOGISTIC, S.L.	961667620	www.inside logistics.com
	49 INTERMOLDURAS S.L.	961668707	www.intermoles
	50 INVEXT CORPORATION	963896260	www.invezt.es

	51 IRIDEM	961643010	www.iridem.com
	52 ISCHEBECK IBÉRICA, S.L.	961666043	www.ischebeck.es
	53 ISLED, S.L.	961109099	www.ferreterialed.com
	54 JOTA JOTA ALIMENTOS GLOBAL, S.L.	963171265	www.jotajotafoods.com
	55 KRANNICH SOLAR, S.L.U.	961594668	es.krannich-solar.com
	56 LAMAS Y ESTANTERIAS	961666101	www.lamasyestanterias.com
	57 LOAD-LOK SPAIN, S.L.	961665145	www.loadlok.com
	58 LOGY LOGISTICS SOLUTIONS, S.L.	963018021	www.logy.es
	59 LX PANTOS SPAIN, S.L.U.	963392633	www.lxpantos.com
	60 MALCOP, S.L.	961665992	www.malcop.com
	61 MARTÍNEZ FORKLIFT, S.L.	963575361	www.mh-forklift.com
	62 MCBATH	963212311	www.mcbath.eu
	63 MEGADYNE RUBBER, S.A.	961592622	www.perhar.net
	64 MERCADONA, S.A.	963883333	www.mercadona.es
	65 METALTEX IBERIA, S.L.	961668511	www.metaltex.es
	66 MEYDIS, S.L.	902478766	www.meydis.com
	67 MUDEJAR WAGYU, S.L.U.	625906066	www.mudejarwagyu.com
	68 NAVATRANS EXPRESS, S.L.	961665363	www.navatransexpress.com
	69 NETAFIM SPAIN, S.L.	962753509	www.netafim.com
	70 NEUMÁTICOS POVEDA, S.L.U.	961665580	www.neumaticospoveda.com
	71 NEUMÁTICOS RAFAEL ORTEGA TOLEDO, S.L.	961643047	www.neumaticosortega.es
	72 NEUMÁTICOS SOLEDAD, S.L.	965495676	www.gruposoledad.com
	73 NORTHGATE ESPAÑA RENTING FLEXIBLE S.A.	961643390	www.northgateplc.es
	74 PASARELA ILUMINACIÓN S.L.	961668687	www.somospasarella.com
	75 PENFORM, S.L.	961668687	www.penform.com
	76 PLASTIMAR MEDITERRÁNEA, S.L.	961668640	www.plastimar.es
	77 PLAY BY PLAY TOYS & NOVELTIES EUROPE, S.A.	961668522	www.pbpes.com
	78 PORTALUM, S.L.	961667117	www.portalum.es
	79 PRODUCTOS PLÁSTICOS PERFORMANTES 3P	962745940	www.3pcorporate.com
	80 RAFA SANZ, S.L.	961668762	www.rscomunicaciongrafica.com
	81 RECURSOS HIDRÁULICOS Y BOMBEO, S.L.	961665413	www.recursoshidraulicos.com
	82 REVA EXPRESS S.L.	961643210	www.mrw.es
	83 RODAJES LEVANTE, S.A.	961666277	www.rolesa.com
	84 RODBELTS, S.L.	961643002	www.rodbelts.com
	85 RS TURIA	961594270	www.rsturia.com
	86 SERVIC. DOCUMENTALES AVANZADOS, S.L.	961666669	www.esedeas.com
	87 SISTEMAS ELÉCTRICOS VALENCIANOS, S.L.	961665497	sistemas electricos valencianos@hotmail.com
	88 SOCAGE IBERICA, S.L.	961665435	www.socage.es
	89 SOLDAVAL FORMACIÓN, S.L.	962773594	www.cursososoldadura.es
	90 SOLDAVAL SOLDADURAS P. VALENCIANAS, S.L.	962779534	www.soldadura-soldaval.com
	91 SOLER PREVENCIÓN Y SEGURIDAD	961643240	www.solerprevencion.com
	92 SULO IBÉRICA, S.A.	962719560	www.sulo.es
	93 SUREXPORT LEVANTE, S.L.	962786227	www.surexport.es
	94 TALLERES DE LA GUÍA, S.L.	630060878	delaguias@gmail.com
	95 TALLERES MOYA	695073065	talleresmoaya@wanadoo.es
	96 TAMATRUCK S.L.	627450225	www.tamatruck.com
	97 TECNOMAKINAS	963128545	www.tecnomakina.com
	98 TECSO LEVANTE, S.L.	963445590	www.tecsolvevante.com
	99 TIMBRADOS VALENCIA, S.L.	961666409	www.imcovel.com
	100 TOP QUANTUM, S.L.	961800987	www.topquantum.com

	101 TRANS. SABATER, S.A.	961643170	www.trans-sabater.com
	102 TRANSMOLBO, S.L.	961643140	www.molbo.es
	103 TRANSPORTES CASPO, S.L.	963794750	www.caspo.es
	104 TVS LOGISTICS IBERIA, S.L.U.	961642506	www.tvsscsc.com
	* ATM	962772261	www.atmpallets.es
	* CV GRUPO	961753012	www.cv-grupo.com
	* FIVE2EXPORT, S.C.	616443760	www.five2export.com
	* HELLO ENGLISH SCHOOL	960727181	www.helloenglishschool.es
	* INTERSEMILLAS, S.A.	961640101	www.intersemillas.es
	* MONRABAL	963185656	www.monrabal.net
	* PLATAFORMA LOGISTICA VALENCIANA A3, S.L.U.	963510223	www.nederval.com
	* PROMOCIONES NEDERVAL S.A.	963510223	www.nederval.com
	* VALLIZAR, S.A.	630454046	info@vallizar.com



NOTA: Si hay alguna errata o cambio a tener en cuenta, infórmenos a riba3@riba3.es y procederemos a corregirlos en una próxima edición.

# PLANO ASOCIADOS RIB A3

MAS BALÓ - SECTOR 12 - SAN ANTONIO DE POYO - CASANOVA - SECTOR 13



	01 ABIAN SERVICE VALENCIA	900696669	www.abianservice.com
	02 ACROSS LOGISTICS, S.L.U.	961666654	www.acrosslogistics.com
	03 AGUA DESTILADA SALVADOR MAR, S.L.U	961667526	www.salvadormar.com
	04 ALMACENAJE Y TOTAL DISTRIBUCIÓN LOGÍSTICA, S.L.	961536135	www.atdles.com
	05 ALMACENES GENERALES VALENCIA, S.L.	960118801	www.almacenes-agv.com
	06 ALMACENES Y DEPOSITOS INTEGRADOS, S.A.	963164199	www.stocklogistic.com
	07 ANEXA LOGÍSTICA, S.A.	961609929	www.anexalogistica.com
	08 APOSITOS NAVARRO, S.L.	961668874	www.apositsnavarro.com
	09 ASG CENTRO DE NEGOCIOS	961667749	www.asgrecambios.com
	10 ASPOR FACILITY & SERVICES, S.L.	902107500	www.aspor.es
	11 BAYPORT GLOBAL SUPPLIES, S.A.	960649657	www.bayport.eu
	12 BODEGAS NODUS, S.L.U.	962174029	www.bodegasnodus.com
	13 CARGOCASITODO, S.L.U.	651823767	www.cargocasitodo.com
	09 CASTLE CLOUD SYSTEMS, S.L.	651397902	www.castleonthecloud.es
	14 CATERING CINCO, S.L.	963530077	www.cateringcinco.com
	15 CD GARAGE	610074134	
	16 CEMENTOS LA UNION, S.A.	961668330	www.launion.es
	17 COMERCIAL DE AUTOMOCIÓN RUBIO, S.L.	962745900	www.dealer.vohotrucks.com
	18 COMPAÑIA DE DISTRIBUCIÓN INTEGRAL LOGÍSTICA, S.A.U	962799500	www.grupologista.com
	19 COR CAROLI CERAMICA, S.L.	961595449	www.corcaroli.es
	20 CORTINAS Y DECORACIONES HOTELERAS, S.L.	65580682	cortinasydecoracioneshoteleras.com
	21 DACHSER SPAIN, S.A.	961032000	www.dachser.com
	22 DAYVILIFT S.L.	960452010	www.dayvilift.es
	23 DESGUACE MALVARROSA, S.L.	960452010	www.desguacemalvarrosa.com
	24 DISCANA, S.L.	961666048	www.discana.es

	25 DISTRIBUCIONES DERFER, S.L.	637878786	www.distribucionesderfer.es
	26 ENISA TRADING, S. L.	961640100	www.enisatrading.com
	27 FERCOMETAL, S.L.	961592612	www.fercometal.com
	28 GASTRES, S.L.	961667604	www.gastres.com
	29 GENERAL LOGISTICS SYSTEMS SPAIN, S.A.	961344438	www.gls-group.eu
	30 GESTTEC TECHNOLOGIES S.L.	960701238	www.gesttec.es
	31 GONDAMAR & FISH S.L.	961640044	www.gondamar.com
	09 GREGAL INGENIERIA, S.L.	963518208	www.gregalingeneria.com
	32 GRUPO BERTOLÍN, S.A.U	963841234	www.grupobertolin.es
	33 GRUPO DISTRIBUIDOR GARAU, S.L.	971431019	www.garau.es
	34 GRUPO PASCUAL GRAFIA, S.L.	961980019	www.pascualgrafia.com
	35 GRUPO SAROSA	902444477	www.gruposarosa.com
	36 GRUPO TRANSAHER, S.L.	960902013	www.transaher.es
	37 HAVELDA VALENCIA, S.L.	960452010	www.havelda.es
	38 HIDRASISTEM AUTOMOCION, S.L.	961642640	www.hidasistem.com
	39 IBERAGUA LEVANTE, S.A.	961667035	www.iberagua.com
	09 ICAM, S.L.	963540019	www.icamsles.com
	40 INSONORIZANTES PELZER, S.A.U.	961221380	www.adlerpelzer.com
	41 ISCHEBECK IBÉRICA, S.L.	961666043	www.ischebeck.es
	42 ITV ICE MAKERS, S.L.	961667575	www.itv.es
	43 JOMAM LOGISTIC, S.L.	961597087	www.jomamlogistic.com
	44 JUAN BOLUDA, S.A.	963308161	www.juanboluda.com
	45 JUGUETES Y REGALOS ONLINE, S.L.	961642994	www.marketplaceplush.com
	46 JUNTA 3, S.L.	961642779	www.junta3.com
	47 LA PCERA (EUROPA DE CIBERNÉTICA, S.L.)	961640145	www.europadecibernetica.com

	48 LAVAMIRANDA, S.L.	961667659	www.lavamiranda.es
	09 LDG OBRAS Y SERVICIOS, S.L.	961070130	www.ldgconstruccion.com
	49 LEADERCAR LEVANTE, S.L.	961642777	www.leadercarlevante.com
	50 LOCALIZADOR SHERLOG, S.L.	961642558	www.localizadorsherlog.es
	51 LOGIFRIO	961667772	www.logifrio.com
	52 LOGISDAT, S.L.	961920069	
	53 LX PANTOS SPAIN, S.L.U.	963392633	www.lxpantos.com
	54 MAESO & PORTER, S.L.	902107500	
	55 MANUFACTURAS PAULOWSKY, S.L.	962510809	www.paulowsky.es
	56 MARCOMBI	605071506	www.marcombi.com
	57 MARESA LOGÍSTICA	961534045	www.maresalogistica.com
	58 MASCARÓ MORERA, S.L.	961667515	www.mascaromorera.com
	59 MATECO ALQUILER DE MAQUINARIA, S.L.U.	961767143	www.mateco.es
	60 MERCUR SÜDLOGISTIK, S.L.	960611518	
	61 MONTAJES ELÉCTRICOS ASELA, S.L.	961665800	www.montajesasela.com
	62 MUEBLES ROMERO, S.A.	961669509	www.mueblesromero.es
	63 NACEX	961642778	www.nacex.es
	64 NEUMATICOS SOLEDAD, S.L	965495676	www.gruposoledad.com
	65 PAL-MAN RECICLAJE DE PALETS MANSES, S.L.	645973612	www.palman.es
	66 PINTURAS ISAVAL, S.L.	961640001	www.isaval.es
	67 PRIOPCION, S.L.	960261717	www.priopcion.com
	68 RAMINATRANS, S.L.	963241050	www.raminatrans.com
	69 RESTAURANTE ASADOR HOSTALERS	961667395	
	70 RESTAURANTE IBIZA	961668414	restauranteibiza2@gmail.com
	71 RHENUS LOGISTICS, S.A.U	961031200	www.rhenus.com

	72 RUBBEREX SPAIN, S.L.	961667124	www.rubberex.es
	73 SANKEY REPRESENTATIVES, S.L.	961668112	www.sankey.com
	74 SEGURITRON	963492877	www.sending.es
	75 SENDING TRANSPORTE Y COMUNICACION, S.A.	963492877	www.delfrance.com/es
	76 SERVIMAVAL INSTALACIONES, S.L.	633354900	www.servimaval.com
	77 S.DE ULTRACONGELADOS DELFRANCE IBERICA, S.A.	902250254	www.delfrance.com/es
	78 SPANIA GTA TECNOMOTIVE, S.L.	961640123	www.spaniagta.com
	79 SUMINISTROS INDUSTRIALES REFITEL, S.L.	961379281	
	80 SUVIMA SA	961640421	www.suvima.com
	81 TACOGRAFOS RIBARROJA, S.L.	692731255	acografos-ribarroja-snegocio.site
	82 TACTICA SOLUCIONES INTEGRALES, S.L.	960011044	www.tactica-si.es
	83 TALLER LORIGUILLA, S.L.	961667929	www.tallerloriguilla.com
	07 THE MARKETIG VALLEY, S.L.	963546127	www.marketingvalley.es
	85 THU PERFIL, S.L.	961340544	www.thu.es
	10 TPF CONSULTORA INMOBILIARIA	902107500	www.tpfconsultora.es
	86 TRANS SABATER, S.A.	961643170	www.trans-sabater.com
	87 TRANSEUROQUIP, S.L.	961667070	es.transeuroquip.com
	88 TRANSPORTES CASANOVA LUMBRERAS, S.L.U.	960640934	www.transportescasanova.es
	89 TSB, S.A.	961667676	www.tsbtrans.com
	90 TVS LOGISTICS IBERIA, S.L.U.	961642506	www.tvsscs.com
	91 TXT, S.L.	961642434	www.txt.es
	92 UMIVALE	961667886	www.umivale.es
	93 VALRESA COATINGS, S.A.	961669560	www.valresa.com
	94 VELOCITY TRANSINTERNACIONAL, S.L.	961977960	
	95 ILE SPAIN	961642406	www.ilogisitc.es

# RIB A3 Y CAIXA POPULAR IMPULSAN LA ACTIVIDAD EMPRESARIAL EN RIBA-ROJA CON LA RENOVACIÓN DE SU CONVENIO

La Asociación Empresarial Polígonos Ribarroja A-3 (Rib A3) ha firmado un convenio de colaboración con Caixa Popular que permite a sus asociados acceder a los productos de la entidad financiera en condiciones ventajosas.

Martin Swan, vocal de la Junta Directiva de Rib A3, y Juan Gallur, director de Banca Empresa de Caixa Popular, firmaron el convenio el pasado 25 de mayo en presencia de la gerente de Rib A3, Romina Moya, y de la directora de la oficina de Caixa Popular en Riba-roja, Mari Carmen Ribera.

Rib A3 y Caixa Popular suscriben este acuerdo con el objetivo de fomentar la actividad económica y facilitar el desarrollo empresarial del municipio, por el que las más de 150 empresas asociadas a Rib A3 podrán acceder a los servicios y productos de Caixa Popular con condiciones especiales.

Así, a la apertura de cuentas, la financiación o la obtención de créditos, la contratación de seguros o los servicios en el extranjero, los asociados de Rib A3 podrán acceder en condiciones especiales como un tipo de interés preferente o unos plazos superiores a los habituales en financiación. También se ponen a disposición líneas en líneas de financiación como los fondos europeos

Next Generation, el servicio Innovate 4.0 de asesoramiento y gestión de ayudas públicas o un programa de sensibilización y formación en materia de innovación y sostenibilidad.

Con esta firma, Caixa Popular pone de manifiesto su compromiso por el desarrollo económico del sector comercial y empresarial de la Comunidad Valenciana.



[www.riba3.es](http://www.riba3.es)



## GRUPO PICAD



**INGENIERÍA &  
ARQUITECTURA**



**Somos un  
equipo de  
+ de 30  
profesionales**



**Te ayudamos  
a dar forma a  
tus sueños y  
necesidades**



C/ Sicilia, 9 Entresuelo  
12540 Vila-real (Castellón)  
964 52 67 85 / 686 01 00 85  
[info@picadingeneria.es](mailto:info@picadingeneria.es)  
[www.picadingeneria.es](http://www.picadingeneria.es)



# Entrevista a: Carmen Machirán

*Consejera delegada de CyTEM*



***Estáis inmersos en la celebración del 10 aniversario, ¿cuál es la historia de la empresa hasta llegar aquí?***

En 2012, en un momento difícil para la economía en España y más aún para el sector de la construcción en el que CyTEM desarrolla su actividad, un equipo de 6 personas decidimos iniciar esta andadura.

Conocíamos perfectamente la parte técnica de nuestro trabajo y el resto lo suplimos con una enorme implicación en aquellos primeros momentos. El esfuerzo, dedicación y trabajo de las personas que se han ido incorporando al proyecto a lo largo de estos años nos ha hecho crecer y consolidarnos como empresa líder en el sector.

En la actualidad, somos alrededor de 90 personas y estamos presentes en los principales proyectos constructivos de nuestra comunidad.

Por el camino, las dificultades propias de cualquier comienzo y dos años de pandemia.

***¿Cuál es la principal actividad de CyTEM?***

CyTEM es una organización dedicada al control de calidad de la edificación y obra civil con laboratorios en Alicante y Valencia.

La estructura funcional de CyTEM se divide en cuatro áreas: Control de materiales, Obra Civil, Edificación y Geotecnia.

Desde estas áreas se controlan los diferentes materiales empleados en edificación y obra civil: hormigones, armaduras, materiales para obras de fábrica y albañilería, pavimentos, zahorras, suelos, mezclas asfálticas, controles de compactación...

Se llevan a cabo pruebas de servicio de fachadas, cubiertas..., control de las diferentes instalaciones, fontanería, saneamiento, electricidad..., inspección de soldaduras, análisis de lesiones (patologías) en todo tipo de estructuras...

Dentro del Departamento de Eficiencia Energética se incluyen el control externo del certificado de eficiencia energética, el apoyo a despachos de arquitectura e ingenierías en el cumplimiento del DB HE, los trabajos de termografía infrarroja y el ensayo Blower Door.



**Tope del gas  
Mecanismo de ajuste  
Incremento de las materias primas  
Previsión de precios a futuro**

**¿Sigues sin tener una estrategia energética para tu empresa?**

  
**Néstor Montesinos**  
nmontesinos@cavoenergias.com  
960 61 78 65  
622 28 85 38  
www.cavoenergias.com



En el área de Geotecnia se desarrollan los estudios y análisis necesarios para emitir finalmente un informe del estudio geotécnico, que servirá de apoyo al proyectista y calculista al establecer las características resistentes y de agresividad del terreno estudiado y de las aguas freáticas que en él se hayan podido detectar.

***Con las normativas cada vez más estrictas sobre el respeto al medio ambiente y la sostenibilidad, ¿habéis notado un incremento relevante en vuestro volumen de negocio?***

Hemos notado un incremento en el volumen de negocio de las actividades relacionadas con eficiencia energética y con el estudio de contaminación de suelos.

En el Real Decreto 410/2010, de 31 de marzo, se desarrollan los requisitos exigibles a los laboratorios de ensayos para el control de calidad de la edificación, para el ejercicio de su actividad. CyTEM presentó su Declaración Responsable como Laboratorio de Ensayo para la Calidad de la Edificación (LECCE), en fecha 21 de junio de 2012, y como Entidad para la Calidad de la Edificación (ECCE), en fecha 2 de junio de 2017.

Además, CyTEM ha apostado por la mejora de todos sus procesos

alcanzando los certificados ISO 9001, ISO 14001 e ISO 45001.

***¿Quiénes son vuestros principales clientes?***

Nuestros clientes son variados, desde las diferentes administraciones: Consellerías, Diputación, Ministerio de Fomento, Ayuntamientos..., empresas constructoras, despachos de arquitectura, clientes privados para construcción y mejora de sus instalaciones, promotores de edificios de viviendas, particulares, comunidades de propietarios...

***¿Tenéis clientes fuera de la Comunitat Valenciana?***

La naturaleza de nuestro trabajo implica que la distancia entre las obras y nuestras instalaciones no sea excesiva, por lo que, salvo excepciones, nuestro ámbito geográfico de trabajo es la Comunidad Valenciana y localidades limítrofes.

***¿Cómo habéis afrontado estos dos años desde la pandemia y ahora la crisis de materias primas y la debida al conflicto en Ucrania?***

La pandemia nos sorprendió como a todo el mundo y la incertidumbre era grande. Pasado el periodo en el que todos tuvimos que estar parados, nuestra actividad se reanudó,

aunque con mayores dificultades. El esfuerzo y la colaboración de todos los integrantes de la plantilla nos permitió ir solucionando los problemas que se nos iban presentando e incluso nos obligó a mejorar algunos aspectos de nuestro funcionamiento. Incluso apostando por el teletrabajo en aquellos puestos en los que era factible.

La actual crisis no afecta directamente a nuestra actividad en el aspecto de falta de materias primas (es posible que llegue a afectarnos en el momento en que las obras se vean afectadas por este motivo), pero sí que ha supuesto un incremento muy importante en nuestros costes al trabajar con cámaras de temperatura, estufas y otros equipos de consumos importantes, además de nuestra flota de vehículos.

***¿Cómo habéis afrontado estos dos años desde la pandemia y ahora la crisis de materias primas y la debida al conflicto en Ucrania?***

La pandemia nos sorprendió como a todo el mundo y la incertidumbre era grande. Pasado el periodo en el que todos tuvimos que estar parados, nuestra actividad se reanudó, aunque con mayores dificultades.



El esfuerzo y la colaboración de todos los integrantes de la plantilla nos permitió ir solucionando los problemas que se nos iban presentando e incluso nos obligó a mejorar algunos aspectos de nuestro funcionamiento. Incluso apostando por el teletrabajo en aquellos puestos en los que era factible.

La actual crisis no afecta directamente a nuestra actividad en el aspecto de falta de materias primas (es posible

que llegue a afectarnos en el momento en que las obras se vean afectadas por este motivo), pero sí que ha supuesto un incremento muy importante en nuestros costes al trabajar con cámaras de temperatura, estufas y otros equipos de consumos importantes, además de nuestra flota de vehículos.

### ¿Cuáles son los proyectos a corto, medio y largo plazo de la compañía?

Nuestra organización aspira a poner en valor la importancia del Control de Calidad dentro del sector de la Construcción, manteniendo el liderazgo y la calidad conseguidas y ampliando la cartera de actividades que puede ofrecer para dar un servicio integral.

Nuestra meta respecto a la plantilla y accionistas de la empresa se dirige a conseguir el progreso económico, desarrollo profesional y buen ambiente de trabajo de todas las personas implicadas en el Proyecto, movilizándolo todos los recursos de la organización hacia la construcción de un futuro común siguiendo el camino de la Responsabilidad Social y la mejora continua.

### Como empresa asociada de Rib A3, ¿qué cree que aporta la asociación? ¿Qué cree que podría mejorar?

En estos diez años de actividad de CyTEM, gracias a Rib A3 ha cambiado de forma importante nuestro entorno de trabajo, tanto los polígonos de Ribarroja, como la relación y las sinergias generadas con el resto empresarios.



**INTERIMGROUP**  
TE AYUDAMOS A

## Encontrar el Talento

que encaja con tu organización

**CONÓCENOS**

[www.interimgrouphr.com](http://www.interimgrouphr.com)  
@interimgrouphr

[www.riba3.es](http://www.riba3.es)

# WATCH ME

**FORD MUSTANG MACH-E 100% ELÉCTRICO**  
CON HASTA 610 KM DE AUTONOMÍA



Vedat Mediterráneo

[vedatmediterraneo.com](http://vedatmediterraneo.com)

Teléfonos de contacto:  
**643 12 17 29**

Centros en:  
Catarroja, Torrent, Almussafes,  
Sagunt y Castelló



Mentre una empresa,  
un comerç o un autònom  
ens necessiteu,  
ací ens tindreu.

*On toca  
estar.*



Cooperem  
amb les persones.

[ontocaestar.es](http://ontocaestar.es)





## TPF CONSULTING ASESORA A SAROSA EN EL ALQUILER DE UNA PLATAFORMA DE 22.000 M2 EN RIBA-ROJA

*La consultora organizó un evento de realidad virtual para presentar la futura plataforma a la plantilla de Sarosa y a diferentes instituciones y asociaciones*

La consultora especializada en inmologística TPF Consulting ha asesorado a Sarosa en el el contrato de alquiler de una plataforma logística de 22.000 m<sup>2</sup> construidos sobre una parcela de 38.000 m<sup>2</sup> en el área industrial de Riba-roja.

Está previsto que la obra, cuya dirección corresponde a la ingeniería especializada Aspor Engineering, finalice a finales de octubre de este año. Será entonces cuando Sarosa inicie el traslado desde su actual ubicación, en el Sector 12, a la nueva plataforma logística en el Sector 13. Aspor también ha sido la ingeniería encargada del proyecto básico, proyecto de ejecución y coordinación de seguridad y salud, así como responsable del modelado 'as built' para la realización del modelo digital.

Para presentar a su plantilla, a colaboradores, autoridades y diferentes entidades la que será su nueva casa antes de que concluya este 2022, TPF Consulting y Sarosa organizaron un evento de presentación con simuladores de realidad virtual.

Las imágenes virtuales que se mostraron en el evento se crearon a partir del modelo de Revit del proyecto de ejecución elaborado por Aspor Engineering y se han ido actualizando con el avance de obra.

Los asistentes pudieron disfrutar de una experiencia inmersiva, en la que pudieron ver cómo será la futura nave y sus diferentes espacios donde se desarrollará la actividad. Después de esta experiencia 'virtual', se realizaron visitas a la obra dirigidas por integrantes del equipo Aspor.

En estos momentos, la plataforma ya tiene la estructura y el envolvente finalizados y se avanza con las instalaciones tanto en el interior de la nave como en el exterior y en la zona de oficinas.

### **Características de la plataforma**

Se trata de una nave logística de cerca de 22.000 m<sup>2</sup> construidos repartidos en tres almacenes, oficinas, garita de vigilancia y salas técnicas en una parcela de más de 38.000 m<sup>2</sup> con tres accesos a la misma.

La plataforma cuenta con un total de 49 muelles de carga y seis puertas de acceso a nivel, así como un patio de circulación perimetral.

Además, la construcción, a cargo de la Constructora Bertolín cuenta con el certificado de edificación sostenible Breeam.

[www.riba3.es](http://www.riba3.es)



## Cuidamos de tu negocio

### Especialistas en programas de seguros para empresas

Ana Santamaria Cuesta

Telf.: 620023074 email: [asantamaria.assa@agencia.axa.es](mailto:asantamaria.assa@agencia.axa.es)





Associació Empresarial  
Polígons Riba-roja A-3

# RIB A3 DA LA BIENVENIDA A SUS NUEVOS ASOCIADOS

**SUVIMA**  
Recambios del automóvil

**SUVIMA**  
C/ Mallorca  
961 640 421  
suvima@suvima.com  
[www.suvima.com](http://www.suvima.com)



**GESTTEC TECHNOLOGIES S.L.**  
C/ Anec, 2 (Betera)  
960 701 238  
info@gesttec.es  
[www.gesttec.es](http://www.gesttec.es)



**BET SOLAR, S.L.**  
Calle A, 8  
963 211 166  
info@betsolar.es  
[www.betsolar.es](http://www.betsolar.es)

**CURFRAMA S.L.**

**SERRAJES Y AFELPADOS**

**CURFRAMA, S.L.U.**  
Carrer Oliveral Nord, 15  
961 668 691  
curframapaco@gmail.com



**JUGUETES Y REGALOS ONLINE, S.L.**  
Avd. de la Industria, 5D  
961 642 994  
info@marketplaceplush.com  
[www.marketplaceplush.com](http://www.marketplaceplush.com)



**AIGUAVIVA VALENCIA, S.L.**  
Calle C, Nave 4  
607 222 976  
aiguaviva.jose@gmail.com



**BOBCAT OF, S.L.**  
Pol. Industrial El Oliveral, Parc. 8, nº 5  
625 127 818  
ferran.recio@bobcatof.com  
[ittbobcatof.com](http://ittbobcatof.com)



**ALMACENES GENERALES  
VALENCIA, S.L.**  
Av. Corregers, 12  
961 536 135  
tente@almacenes-agv.com  
[www.almacenes-agv.com](http://www.almacenes-agv.com)

**MUÑOZ EXTREMERA S.L.**

**MUÑOZ EXTREMERA, S.L.**  
Avda. Hostalers, 51  
961 667 395  
hostalers51@gmail.com



**ALMACENES Y DEPOSITOS  
INTEGRADOS, S.A.**  
Avinguda dels Ceramistes, 6  
963 164 199  
ifernandez@stocklogistic.com  
[www.stocklogistic.com](http://www.stocklogistic.com)



**SUMINISTROS INDUSTRIALES  
REFITEL, S.L.**  
C/ Formentera 2, local 4  
961 379 281  
rbermell@suintel88.com  
[www.gesttec.es](http://www.gesttec.es)



**RODAJES LEVANTE, S.A.**  
Ctra. N-III, Rm. 341, Nave B-6  
961 643 210  
rolesa@rolesa.com  
[www.rolesa.com](http://www.rolesa.com)



**BERBEGAL, S.L.**  
Polígono Industrial L'Oliveral 4B  
963 303 947  
info@berbegal.es  
[www.berbegal.es](http://www.berbegal.es)



**TAMATRUCK SL**  
C/J, 18, Parcela 1 Fase II  
627 450 225  
merche@tamatruck.com  
[www.tamatruck.com](http://www.tamatruck.com)



**INICIATIVAS COMERCIALES  
DADYMA, S.L.**  
C/ Pedrapiquers, 30-31  
961 566 980  
info@dadyma.com  
[www.dadyma.com](http://www.dadyma.com)


**MASCARÓ MORERA, S.L.**

C. Sector 13-C-1  
971 372 356  
montse@mascaromorera.com  
[www.mascaromorera.com](http://www.mascaromorera.com)


**EUROPE EXPRESS DELIVERY, S.L.**

C/ 6, Nave 1 - P.I. Masía del Conde  
(Loriguilla)  
900 696 669  
info@abianservice.com  
[www.abianservice.com](http://www.abianservice.com)


**GRUPO TRANSAHER, S.L.**

C/ Masía de Alagón, 1  
960 902 013  
valencia@transaher.es  
[www.transaher.es](http://www.transaher.es)


**MUDÉJAR WAGYU, S.L.U.**

P.I. El Oliveral, Subpol. 2, Parc. 3  
625 906 066  
carne@mudejarwagyu.com  
[www.mudejarwagyu.com](http://www.mudejarwagyu.com)


**TÁCTICA SOLUCIONES INTEGRALES, S.L.**

C/ Catarroja, 3 (Manises)  
960 011 044  
tactica@tactica-si.es  
[www.tactica-si.es](http://www.tactica-si.es)


**TRANSPORTES GARCIA VILLALOBOS, S.A**

P.I. Poyo de Reva, S/N  
961 667 772  
rmartinez@logifrio.com  
[www.logifrio.com](http://www.logifrio.com)


**MEGADYNE RUBBER, S.A.**

C/ C, Parcela 14 A  
961 592 622  
pcs@pcbelts.es  
[www.perhar.net](http://www.perhar.net)


**MARTÍN E HIJOS, S.L.**

C/ Llanterners. 53 Nave S3  
961 534 045  
proveedores@maresalogistica.com  
[www.maresalogistica.com](http://www.maresalogistica.com)


**DOCKS LOGISTICS SPAIN, S.A.**

Avda. Puerto de Alicante, 11  
963 359 002  
rcamacho@docks.es  
[www.docks.es](http://www.docks.es)


**SOCIEDAD DE ULTRACONGELADOS DELIFRANCE IBERICA, S.A.**

933 239 550  
lucia.bueno@delifrance.com  
[www.delifrance.com](http://www.delifrance.com)


**GONDAMAR & FISH S.L.**

C/ Jugueters, 1,1  
961 640 044  
gonzaloehavari@gondamar.com  
[www.gondamar.com](http://www.gondamar.com)


**ATM PALLETS**

Ctra. Loriguilla, 37  
962 770 605  
info@atmp.es  
[atmpallets.es](http://atmpallets.es)


**SEGURITRON**

Calle Sector 13, 22  
963 492 877  
proveedores@seguritron.es  
[www.seguritron.es](http://www.seguritron.es)


**ILE SPAIN**

Calle Sector 13, 22  
961 642 406  
info@ilogistic.es  
[ilogistic.es](http://ilogistic.es)

TU DEPARTAMENTO DE SANIDAD AMBIENTAL



CONTROL  
DE PLAGAS

PREVENCIÓN  
LEGIONELA

CALIDAD  
AMBIENTAL  
INTERIOR



PARCELA	44.645m <sup>2</sup>
ALMACÉN	27.865m <sup>2</sup>
MÓDULO 1	MÓDULO 2
12.611,12 m <sup>2</sup>	15.146,6 m <sup>2</sup>
OFICINAS	2.308m <sup>2</sup>
TOTAL	30.961m <sup>2</sup>



**35 m**  
CAMPA MANIOBRAS

**44**  
MUELLES

**12,45 m**  
ALTURA



**CBRE**

**963 16 28 90**  
[www.cbre.es](http://www.cbre.es)

# INMOKING y CBRE comercializan en exclusiva la innovadora plataforma logística promovida por Nederval en el PLV

*Hablamos con los responsables de las tres empresas sobre este proyecto que está destinado a convertirse en una de las mejores naves logísticas de la provincia de Valencia.*

**Entrevista a: Vicente Morata,  
Director Comercial y Expansión de Nederval**

## ¿Cuáles son las características de esta nave y qué la convierte en una de las mejores de Valencia?

Principalmente, por su ubicación, su diseño, arquitectura, calidad constructiva y medidas de protección ambiental y ahorro energético, así como la garantía de ser un proyecto desarrollado por Nederval, especializada desde 1995 en promover inmuebles logísticos punteros en buenas localizaciones.

Para Nederval este será el cuarto proyecto que desarrolla en PLV, habiendo desarrollado con éxito los anteriores y con una tasa del 100% de ocupación.

Esta nueva plataforma dispone de una superficie de 30.000 m<sup>2</sup> construidos con dos módulos de 16.500 m<sup>2</sup> y 13.500 m<sup>2</sup>, aproximadamente, y con un diseño muy versátil capaz de adaptarse a las diferentes necesidades del cliente/inquilino.

## ¿Qué medidas se han tomado desde el punto de vista de la sostenibilidad?

Entre los valores de Nederval se encuentra la calidad, nos focalizamos en la entrega de un buen producto sostenible. Tratamos de que el impacto del inmueble sea lo más amable

posible con el entorno, para lo que se han incorporado diferentes medidas.

Para empezar, el inmueble será uno de los pocos en España que contará con la certificación de sostenibilidad BREEAM excelente. Se ha dado prioridad al impacto medioambiental del edificio en su conjunto, generando un espacio de trabajo agradable y de calidad.

Además, se han implantado SUDS (sistemas urbanos de drenaje sostenible), es decir, se gestionan dentro de la propia parcela las aguas pluviales, lo que reduce el vertido de estas a la red pública mejorando sustancialmente la problemática de las inundaciones y el agua recogida se usa posteriormente para el riego de las zonas verdes, limpieza y otros usos industriales.

Será una construcción Net Zero (neutralidad de carbono), también contará con instalación fotovoltaica en régimen de autoconsumo y puntos de carga eléctricos, cubierta NOx que reducen los niveles de contaminación atmosférica y con Instalación de Building Management Systems (BMS) que son sistemas de automatización de edificios que fomentan la eficiencia energética de los mismos.



#somostuequipo

HAZLO FÁCIL CON  
INTERACTIVA

Proveedor oficial de:

Asociación Empresarial  
Polígono Ribarroja A-3

**interactiva**  
FACILITY SERVICES

LIMPIEZA · MANTENIMIENTO INTEGRAL  
SERVICIOS A MEDIDA

[www.interactivaibergest.net](http://www.interactivaibergest.net)

Edificio Urbasol | Parque Tecnológico de Valencia | T. 961 537 018



**Entrevista a: Javier Muñoz,  
Director Industrial & Logistics East Spain de CBRE**

### *¿A qué tipo de usuario está dirigida este tipo de nave logística?*

El proyecto SITUS nace con el objetivo de cubrir la demanda de superficie para actividades logísticas y de distribución, con unos altos estándares de calidad y conciencia de energética y sostenibilidad inmologística. Por lo tanto, SITUS está orientado a empresas cuyo objetivo sea cumplir con los criterios ESG.

### *Uno de sus puntos fuertes es la ubicación, ¿qué hace del PLV un enclave tan idóneo para la logística?*

El PLV está situado en el término municipal de Riba-roja, principal nodo logístico de la Comunidad Valenciana, debido a que se encuentra ubicado en el cruce de las dos vías principales de Valencia: la A7 y la A3, además de la proximidad a la ciudad de Valencia permitiendo actividades de distribución. Esta ubicación asegura tanto la conexión directa con Madrid y el Puerto de Valencia como con el corredor mediterráneo y el Puerto de Castellón.

El PLV está diseñado específicamente para el desarrollo de actividades logísticas, por lo que encontramos anchos viales, superficie destinada para aparcamiento, incluso amplias rotondas que permiten el acceso de megacamiones.

**Entrevista a: Jorge Pomar,  
Director General de INMOKING**

### *¿Qué supondrá este proyecto para el mercado logístico valenciano?*

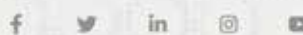
Esta nueva plataforma en el mercado va a tener un impacto muy positivo. Nos encontramos en estos momentos con una tasa de disponibilidad de inmuebles logísticos de menos del 3%, sumada a la escasez de suelo finalista para nuevos desarrollos, poder incorporar este edificio de 30.000 m<sup>2</sup> para inicios del 2023 servirá para contener la alta demanda que existe actualmente en el sector tanto de operadores logísticos, fabricantes, retailers y operadores de comercio electrónico.

### *¿Cuál es el papel de CBRE e INMOKING en el proceso?*

Como compañías de servicios inmobiliarios para empresas, con equipos multidisciplinares y con especialización en el mercado inmobiliario industrial y logístico, además de la confianza y track record que tanto CBRE e INMOKING tenemos con Nederval, se nos ha dado la oportunidad por su parte de ser los comercializadores en exclusiva de este edificio, por lo que nuestro papel va a ser fundamental, de cara a conseguir el objetivo de arrendar el inmueble.

Para ello hemos trazado una estrategia común entre las 3 compañías con acciones comerciales que nos llevarán a encontrar el inquilino (en caso de arrendamiento total) o inquilinos (en caso de arrendamiento por módulos) que necesiten un espacio de estas características, para un compromiso a largo plazo.

[www.riba3.es](http://www.riba3.es)



FORMACIÓN OFICIAL  
AGILE, ITIL, PRINCE 2

GESTIÓN DE  
PROYECTOS

CONSULTORÍA  
27001 Y ENS



# INCIDENCIAS GESTIONADAS POR LA ASOCIACIÓN

Rib A3 gestiona a diario incidencias reportadas por empresas, realiza su seguimiento y apoya al Ayuntamiento en la toma de decisiones para la resolución de las mismas.

## SECTOR 13



COLOCACIÓN DE SEÑALÉTICA DE DIRECCIÓN PROHIBIDA EN AV. DELS GREMIS



REPARACIÓN SEÑAL VERTICAL Y POSTE DE LUZ PARTIDO



## SECTOR 14



PODA Y FUMIGACIÓN DEL TERRENO COLINDANTE 3 P SOBRE CARRER POUET DE NASIO



CALZADA ROTA EN CALLE EXTREMADURA



## CASANOVA



RETIRADA DE ACUMULACIÓN DE BASURA EN CALLE JOGUETERS



REPARACIÓN ACERA EN CALLE CORREGERS



## EL OLIVERAL



RETIRADA CABLES DE LA ACERA CALLE E G LA ALTURA DEL COMIENZO DE LA CALLE O



PINTADO SUELO Y COLOCADO SEÑAL DE PROHIBIDO ESTACIONAR EN CALLE POLÍGONO OLIVERAL



securitas.es



Securitas

# Securitas Mobile

Vigilancia presencial  
compartida: máxima  
protección a un precio  
competitivo

See a different world.



190.000 m2 de instalaciones  
Valencia, Pamplona, Barcelona...

**Servicios de almacenaje**  
Logísticos, Isotérmicos, IFS y depósitos aduaneros.

**Logística Integral**  
Cargas, descargas, almacenaje, manipulación, control de calidad.

**Flota propia de transporte**  
Just in time, última milla, góndola y rodada, transporte express.

Consultoría logística

**Outsourcing logístico**  
Sistema informático de gestión propio (IILUS 4.0).

**Packaging**  
Fabricación de pallets, reciclada, compra-venta y alquiler de embalajes.

**Plataformas elevadoras**  
Alquiler a corto y largo plazo.

**Externalización de servicios**  
Cadenas de producción, acabado de piezas y ensamblajes.

E-Commerce



✉ info@improlog.com

www www.improlog.com

☎ +34 961 148 973

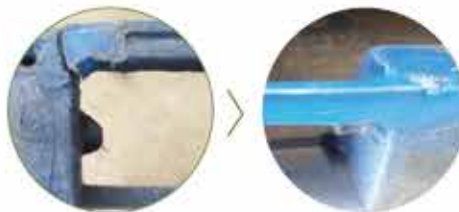
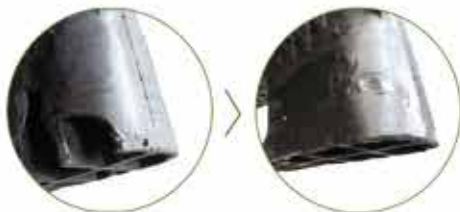
# 20 AÑOS

## MEJORANDO JUNTOS

 ISO 9001 | 
  ISO 14001 | 
  IFS LOGISTICS | 
  SANIDAD EXTERIOR | 
  OEA | 
  OEA

# EL PLÁSTICO SE PUEDE REPARAR

**PRS**  
PLASTIC REPAIR SYSTEM



**Reparación Industrial de embalaje retornable de plástico. Método certificado y patentado**

Ahorro del 70% respecto a la reposición por nuevo

Emisión de CO<sub>2</sub> 182 veces inferior que la emitida en el reciclaje



**Contacto**  
info@plasticrepair.es  
Tel: +34 948 277 058

[www.plasticrepair.es](http://www.plasticrepair.es)

**Taller Benifaió**  
Pol. Ind. Font de Mussa  
C/ Les Covetes, 2



Colaborador  
por el Programa  
Transición 2022  
de la Unión Europea