

appi

REVISTA DE LA ASOCIACIÓN DE PROPIETARIOS Y USUARIOS PARQUE INDUSTRIAL JUAN CARLOS I

En tus manos tienes una de las novedades de nuestra asociación, el segundo número de la revista corporativa de la **APPI**. Una apuesta por dar visibilidad a las empresas, trabajadores y acciones que tienen lugar dentro del **Parque Industrial Juan Carlos I**.



Puesta de sol sobre la Albufera

- 04 APPI Noticias
- 09 Polígono Solidario
- 10 Proveedores de la APPI
- 18 Asociados



2o Trimestre 2014



Asociación de Propietarios y Usuarios
Parque Industrial Juan Carlos I



APPI · Caseta de Información · Av. dela Foia, s/n
46440 · Almussafes · Valencia
Tel. 678 497 670 · info@appi-a.com

Coordinación Revista: Vico Valero Giménez y Romina Moya López
Diseño y Maquetación: GOODMAN diseño&comunicación
Impresión: Grafiques MACHI

- 03** Editorial
- 04** APPI Noticias
- 10** Proveedores de la APPI
- 13** Plan de empleo
- 14** Colaboración
- 15** Gestión del stress
- 16** Mejoras a realizar
- 18** Asociados



“Continuamos esta aventura con una gran ilusión y convencidos de que la revista de la APPI será un punto de encuentro para dar a conocer a las empresas y personas que forman parte del Parque Industrial Juan Carlos I”.

Se editarán 4 números anuales y en ella se dará una completa información sobre las acciones de la APPI, mejoras a realizar en el Parque, artículos relativos a gestión empresarial, recursos humanos, así como colaboraciones de proveedores.

Esperamos contar con tus aportaciones, para hacer una revista lo más participativa posible. Anímate y envíanos tus sugerencias sobre secciones, contenidos, entrevistas, opinión, fotografías o posibles artículos a:

info@appi-a.com

Junta directiva:

- **Presidente:** Vico Valero Giménez (Grupo Valautomoción)
- **Vicepresidenta:** Begoña Herreros López (Lear automotive)
- **Tesorero:** Edelmiro Copovi Ridaura (Construcciones Copovi)
- **Vocal:** Mari Carmen Selma Juan (Gestamp Levante)
- **Vocal:** Jaime Alonso Guilló (Kemmerich Ibérica)
- **Vocal:** Silvia Soriano Martínez (Kemmerich Ibérica)
- **Vocal:** Adriana Lanuza González (Faurecia Exteriores)
- **Vocal:** José Enrique Aparisi Navarro (Asepeyo)
- **Gerente:** Romina Moya López

Responsable comunicación: Ana Quintela González



Asociación de Propietarios y Usuarios
Parque Industrial Juan Carlos I

Ya han pasado 3 meses

Me gustaría aprovechar unas líneas para recordar a una persona que tanto influyó en mi vida y la cual siempre me decía "Tempus fugit" (el tiempo se escapa) locución en latín del poeta latino Virgilio. Pues efectivamente hoy soy yo el que puede decir en primera persona esa expresión, parece que fue ayer cuando decidimos editar la revista de la Appi, pero no, desde que la idea rondaba nuestras cabezas ya ha pasado casi un año, eso sí, puedo decir con gran satisfacción que es una realidad, realidad que ha tenido gran acogida entre la gente, de lo cual nos orgullecemos.

Teniendo en cuenta que para el equipo que hay detrás de esta publicación es como un hijo, ahora es cuando empieza el trabajo duro, ya ha nacido el proyecto y ahora tiene que crecer. Tenemos que conseguir el objetivo principal de esta publicación, que no es otro que el de comunicar, en su más amplio significado, y tenemos que conseguir que nuestra revista sea de todos y para todos.

Qué fácil es ponerse detrás de un teclado y escribir expresiones de este tipo, pero si realmente nos parásemos a pensar el significado nos daríamos cuenta que no es así.

Creo que hemos conseguido que la comunicación de la revista sea para todos, ya que hemos recibido peticiones de información, sugerencias, halagos, críticas, etc... de gente que desconocíamos podían tener interés en nuestro polígono o que desconocíamos su vinculación con el mismo, así que, pese a que tenemos que seguir trabajando para que llegue a más y más gente cada trimestre, estamos en el camino, y vamos a seguir trabajando para que la consideréis una revista de todos.

Nuestro objetivo es ofrecer una publicación con todas las cosas que pasan en nuestro polígono, con información de la gente de nuestro parque, qué sabemos que son admira-

bles por sus esfuerzos y logros, y esperamos ser capaces de poder transmitirlos a vosotros, que formáis parte de ese colectivo.

No todos nos podemos relacionar día a día, pero esperamos que la revista nos haga más cercanos a todos, y también más conscientes de los grandes profesionales que formáis este colectivo, nos sorprenderíamos si realmente profundizásemos en cada empresa y grupo de trabajo, porque realmente si este polígono es un referente económico es por la gente que trabaja en él.

Nos gustaría nos hicieseis llegar opiniones, sucesos, hazañas, inquietudes, cosas que creéis que son de destacar y que podrían ser de interés para más gente. Así que esperamos recibir vuestros mails y llamadas para poder seguir creciendo y aportando.



Vico Valero Giménez. Presidente APPI



Foto de la cena del Congreso Nacional de Parques Empresariales



Nuevo Plano General exterior en el Parque Industrial

La APPI, junto con el Ayuntamiento de Almussafes, está diseñando un nuevo Plano General exterior donde estarán localizadas todas las empresas del Parque Industrial. Para ello solicitamos que nos ayude a actualizar los datos de su compañía.

Con objeto de ofrecer información actualizada sobre la ubicación de las empresas que forman parte del Parque Industrial Juan Carlos I y garantizar así el mejor servicio tanto a nuestros asociados como a sus actuales o potenciales clientes y proveedores, le rogamos nos proporcione la siguiente información, necesaria para la correcta ubicación de su compañía en el plano exterior del Parque, que estará situado en la Avda. la Foia s/n (junto caseta de información):

- Indicar nombre exacto con el que quiere que aparezca su empresa en el Plano (razón social o nombre comercial)
- Enviar el logo de la empresa en alta resolución.
- Comprobar la correcta ubicación de su empresa en el plano de la web de la appi www.appi-a.com
- En caso de disponer de muelle de descarga, indicar su identificación.

Le rogamos que nos envíe todos estos datos a la siguiente dirección: info@appi-a.com.



Actual Plano en Avda. de la Foia

Éxito de asistencia a la primera charla formativa que organiza la APPI

“¿Qué hacer en caso de detectar personal con adicciones?”. Éste ha sido el tema de la charla/desayuno que ha organizado la APPI, con objeto de impulsar formaciones conjuntas para las empresas del Parque y fomentar el networking.

Uno de los objetivos de la APPI en esta nueva etapa es fomentar la puesta en marcha de charlas formativas, seminarios y conferencias en los que las diferentes empresas que forman parte del Parque Industrial Juan Carlos I puedan compartir problemáticas, intereses comunes o potenciar el networking entre ellas.

El pasado miércoles, 26 de febrero, se organizó la primera de estas formaciones sobre las adicciones en el trabajo: “¿Qué hacer en caso de detectar personal con adicciones?”, impartida por la Trabajadora Social de Empresa, Concha Alcover; y Silvia Ros, Master en Drogodependencias, Trabajadora Social de Empresa.

La charla contó con un gran éxito de asistencia, y en la misma participaron directores generales y de RR.HH. de diferentes empresas del Parque, así como encargados y jefes de equipo; quienes coincidieron en que ésta es una problemática que están detectando habitualmente en sus empresas. Al finalizar la exposición por parte de las ponentes, se inició un interesante debate sobre cómo tratar estos aspectos.

Excelente valoración

Tras la formación, los asistentes a la misma realizaron una valoración sobre su importancia. Todos ellos la calificaron de muy útil, dados los problemas y las bajas que están generando las adicciones en sus empresas; y aseguraron que les había facilitado conocimientos y herramientas para actuar, e incluso protocolos a estudiar, ante las mismas.

Gran parte de los participantes afirmaron que el debate con compañeros de otras empresas había sido enriquecedor, y que estarían interesados en que se pusieran en marcha más acciones de este tipo.



Silvia Ros y Concha Alcover, ponentes de la charla junto a Romina Moya Gerente de la Appi

Aprendiendo las posibilidades de seducción en mandos intermedios

Uno de los aspectos más valorados según los asistentes a la charla “La seducción del Mando Intermedio”, organizada por la APPI el pasado 13 de marzo, ha sido la parte práctica de “salir de nuestro día a día, analizar problemas comunes y pensar ‘cómo seducir’ a los colaboradores”.

Durante la jornada “La Seducción del Mando Intermedio”, organizada por la APPI e impartida por Alicia Escobar, psicóloga y consultora senior de Equipo Humano, se buscaron las similitudes del juego de la seducción con las dinámicas sociales que se producen en la empresa, y más concretamente, en la dirección de personas en niveles intermedios.

Los asistentes, más de una veintena de profesionales pertenecientes a dirección de recursos humanos, mandos intermedios de plantas de producción, coordinadores comerciales y gerentes de pymes, expusieron las dificultades que existen en la dirección de personas, encontrando diversos puntos en común. De hecho uno de los aspectos más valorados de la formación ha sido la parte práctica de la jornada y su aplicación directa al puesto de trabajo que desempeñan. “Para nosotros es importante salir de nuestro día a día y poner en común problemas similares con los que nos encontramos en la dirección de personas”.



Trabajo complejo

Durante el workshop Alicia Escobar reconoció que la dirección de personas es una actividad que conlleva una enorme complejidad. “Es todo un arte, que responde a un conjunto de técnicas para la motivación, comprensión de las diferencias individuales, habilidad para la resolución de conflictos de origen racional y emocional, entre otros elementos que contribuyen al cumplimiento de los objetivos con eficiencia”.

En definitiva, la jornada descubrió las posibilidades de “seducción” de un mando intermedio, para ganar colaboradores y dirigirlos hacia un punto en común, haciendo que los equipos de personas tengan la posibilidad de convertirse en equipos de alto rendimiento.

La APPI prepara una Asamblea General muy especial

El próximo mes de mayo la Asociación del Parque Industrial Juan Carlos I organizará una Asamblea General anual diferente, que contará con una presentación muy especial para dar a conocer tanto su nueva revista como una imagen corporativa renovada. ¡No se lo pueden perder!

Todas las empresas asociadas de la APPI podrán asistir a este evento en el que se presentarán las novedades que ha puesto en marcha la Asociación de Propietarios y Usuarios del Parque Industrial Juan Carlos I en esta nueva etapa. El objetivo es ser un punto de encuentro y conocimiento entre las diferentes empresas y profesionales del Parque, pero también disfrutar de una celebración amena en un entorno distendido.

Para ello está previsto que, junto con esta presentación, se organicen charlas sobre temas de interés para los asistentes y, como colofón, un cóctel con sorpresas incluidas de las que iremos informando desde la APPI.

Empresas patrocinadoras

Este acto de presentación será una celebración única, donde acudirán tanto empresarios como directivos de las principales empresas

del Parque.

Desde la APPI pondremos en marcha diversas acciones en las que puede participar su empresa: charlas, photocall, cóctel, networking, entre otros. Si quiere dar visibilidad a su compañía, le proponemos que participe como patrocinador. Más información en: info@appi-a.com.



Patrocinador principal del evento



Albacete • Alicante • Barcelona • Baleares • Madrid • Murcia • Valencia



Edificio Manuel Borsó | PARQUE EMPRESARIAL TÁCTICA
C/ Botiquers, 5. 2º | 46980 - Paterna (VALENCIA). Tlf. 961 53 70 18
valencia@ibergest.net | www.interactivaibergest.es

La APPI convoca una Jornada sobre Normativa en Seguridad Privada

El pasado 4 de abril, la APPI celebró una Jornada sobre Normativa en Seguridad Privada con algunos responsables de esta área de las empresas del Parque Industrial; mientras el jueves, 8 de mayo, será Securitas quien imparta una charla sobre el tema a todas las compañías interesadas.

La APPI convocó esta Jornada interna sobre Normativa en Seguridad Privada con objeto de poner en común necesidades y sinergias en materia de seguridad entre las empresas del Parque Industrial Juan Carlos I. Tras esta reunión se ha decidido realizar un estudio de las necesidades de las empresas para poder encontrar soluciones globales que nos permitan cumplir con la legislación optimizando las inversiones en materia de seguridad. **Este estudio se realizará a través de una encuesta online que en breve se remitirá a los responsables de cada empresa.**

Asimismo en la reunión del 8 de mayo, la empresa Securitas, como experta en la materia, resolverá dudas y tratará en especial el tema de la vigilancia nocturna que, según la Ley de Seguridad Privada 23/1992, de 30 de julio, se reserva al personal de seguridad privada, vigilantes de seguridad (y no auxiliar de cabina o auxiliares de servicios), dado que para tales circunstancias se podrían requerir potestades específicas en la represión de posibles agresiones a la seguridad de los bienes y personas.

De hecho, la ley especifica que las funciones que necesariamente deben prestarse por vigilantes de seguridad son las siguientes:

- **Control de accesos**, cuando existan mecanismos de seguridad incorporados contra la comisión de infracciones.
- **Control de sistemas de seguridad** contra la comisión de delitos y faltas (vídeos, monitores, alarmas, etc.).
- **Vigilancia y seguridad activa** de los bienes, con posibilidad de represión.
- **Vigilancia nocturna.**

Según la normativa, únicamente pueden realizar actividades de seguridad privada y prestar servicios de esta naturaleza las empresas de seguridad y el personal de seguridad privada, que estará integrado por los vigilantes de seguridad, los vigilantes de explosivos, los jefes de seguridad, los directores de seguridad, los escoltas privados, los guardas particulares del campo, los guardas de caza, los guardapescas marítimos y los detectives privados.

En consecuencia, la prestación de tales servicios por empresas y personal que no se encuentre debidamente habilitado a tal fin, podrá sancionarse con arreglo a lo previsto en la vigente normativa de seguridad privada.

El IES de Almussafes ofrecerá FP Dual en Mecatrónica

La Formación Profesional Dual es una nueva modalidad de oferta dentro de la formación profesional, que tiene por objeto la cualificación profesional de los alumnos/as, combinando los procesos de enseñanza y aprendizaje en la empresa y en el centro de formación.

El pasado 7 de marzo el Clúster de Automoción de la Comunidad Valenciana, junto con la Asociación de Propietarios y Usuarios del Parque Industrial Juan Carlos I (APPI) organizó una Jornada sobre "Formación Profesional Dual". El objetivo de la misma era informar a las empresas sobre el nuevo programa de estudios que obligatoriamente se implementará en todos los centros de FP a partir del próximo curso 2014-2016, y que el IES de Almussafes quiere iniciar, como experiencia piloto, en el próximo curso 2014-2015.

Durante la jornada, la dirección del centro adelantó que su intención es ofrecer Formación Profesional Dual en Mecatrónica, junto con otros ciclos que tienen previsto solicitar a la Conselleria de Educación (Robótica y Automatización Industrial, Programación de la Producción en Fabricación Mecánica, Transporte y Logística, y Comercio Internacional).

Características de la Formación Dual

A través de la Formación Profesional Dual se pretende implicar a las empresas en los procesos de formación, adaptándolos a sus necesidades particulares. Características de este nuevo programa:

- Permite a la empresa intervenir en la formación de los alumnos, que podrá permanecer del 33 al 50% del tiempo en planta.

- Existen diferentes modalidades de relación con el alumno: contrato de formación, beca retribuida y no retribuida.

Las empresas interesadas en participar el próximo curso, septiembre 2014, con algún alumno de formación dual, es necesario que contacte con el centro de formación profesional con el que suelas trabajar, ya que se deberá definir el programa formativo y presentar la solicitud antes del 30 de abril de 2014.



Imagen de la fachada del IES Almussafes

Picassent retoma las labores de mantenimiento de su zona

Tras las reuniones convocada por la APPI con los responsables del Ayuntamiento de Picassent, para reivindicar diversas acciones pendientes, ya se han puesto en marcha algunas de ellas encaminadas a mejorar las zonas ajardinadas del Parque, ubicadas dentro de su término municipal.

Una de las principales reivindicaciones de la APPI referentes al Ayuntamiento de Picassent, en los últimos meses, ha sido la falta de mantenimiento de las zonas ajardinadas ubicadas en su término municipal. Con el objetivo de conseguir mejoras en estos aspectos, la APPI se reunió el pasado mes de febrero con representantes del Consistorio que se comprometieron a trabajar en esta dirección. Y efectivamente ya se han puesto en marcha acciones de limpieza, acondicionamiento y mantenimiento de las zonas ajardinadas en diferentes áreas de su competencia.



Trabajos en Avenida Henry Ford

La APPI asiste al Congreso Nacional de Parques Empresariales

Durante la celebración del Congreso Nacional de Parques Empresariales, expertos y ponentes expusieron diferentes puntos de vista sobre la situación y las problemáticas de los parques empresariales en España y los restos de futuro a los que se enfrentan.

La Federación de Polígonos Empresariales de la Comunidad Valenciana (FEPEVAL) organizó el pasado 27 de marzo el Congreso Nacional de Parques Empresariales, al que también acudieron diversos miembros de la APPI. El acto inaugural corrió a cargo del Presidente de FEPEVAL, Santiago Salvador, el presidente de CIERVAL, José Vicente González, y el conseller de Economía, Industria y empleo, Máximo Buch, quien aseguró que “la Generalitat está trabajando en la promoción de clúster industriales en los parques empresariales de la Comunitat”.

En la misma línea también subrayó la importancia de gestionar de manera eficiente el suelo industrial disponible en la Comunitat. “Desde el IVACE-Parques Empresariales estamos caracterizando dicho suelo, tanto público como privado, para que a través de una herramienta web cualquier empresario interesado pueda localizar un polígono industrial y suelo disponible”, aseguró el conseller.

Diversas ponencias y expertos

Durante la jornada tanto expertos como ponentes expusieron diferentes puntos de vista sobre la



Momento del Congreso Nacional de Parques Empresariales

situación de los parques empresariales en España y los futuros retos a los que se enfrenta. Asimismo se trataron temas de interés conjunto como las centrales de compras o la seguridad. Y es que el Congreso Nacional de Parques Empresariales, organizado por FEPEVAL y Alliance or Global Supply (AGS), ha tenido como objetivo ser un foro de intercambio de buenas prácticas para directivos y gerentes de las áreas industriales del estado español, con la finalidad de mejorar su gestión, tratar las inquietudes y problemáticas generales a todos ellos y compartir soluciones satisfactorias y comunes, que encaminen a los parques industriales hacia la excelencia.



La primera empresa en el sector
con CAPITAL NACIONAL

www.imancorp.es

PONEMOS A SU DISPOSICIÓN MÁS DE 40 DELEGACIONES

La APPI logra compromisos relativos a la mejora de los accesos al Parque

La APPI ha mantenido un encuentro a tres bandas con representantes de la Generalitat, el IVACE y el Ayuntamiento de Picassent, donde cada uno de ellos se ha comprometido a la puesta en marcha de las acciones necesarias para lograr la mejora de los accesos a la A7 y al Polígono La Coma (Picassent).

El presidente de la APPI, Vico Valero, y la gerente de la misma, Romina Moya, así como el director general de Industria de la Generalitat, Joaquín Ríos, los representantes del Instituto Valenciano de Competitividad Empresarial (IVACE), Jaime Llinares y Julio Delgado; y la concejala de Urbanismo del Ayuntamiento de Picassent, Lola Albert, entre otros, se reunieron el 6 de febrero, para tratar los aspectos relativos a las deficientes conexiones del Parque Industrial Juan Carlos I con la A7 y el Polígono la Coma, ubicado en el término municipal de Picassent.

Conexión con el Polígono La Coma

En lo relativo a la conexión entre el Parque Industrial y el Polígono La Coma, el Ayuntamiento de Picassent se ha comprometido a analizar la documentación sobre dicha conexión, “siempre pendientes de la respuesta y gestiones del IVACE, que son quienes tienen pendientes este tema desde 2002”, explican desde el Consistorio. Durante el encuentro mantenido subrayaron también la dificultad de acometer la obra, “puesto que en ese área se encuentra ya instalada una estación de Iberdrola”.

La APPI se ha posicionado, junto con la Generalitat, a favor de la mejora de esta conexión con el Polígono La Coma como respuesta más inmediata a la falta de espacio en el Parque Industrial Juan Carlos I, mientras se estudia la posibilidad de una tercera fase de su ampliación.



Puente sobre las líneas del Ave y acceso a nuestro polígono desde Picassent

Vista aérea del polígono y las principales carreteras que lo bordean

Acceso a la A7

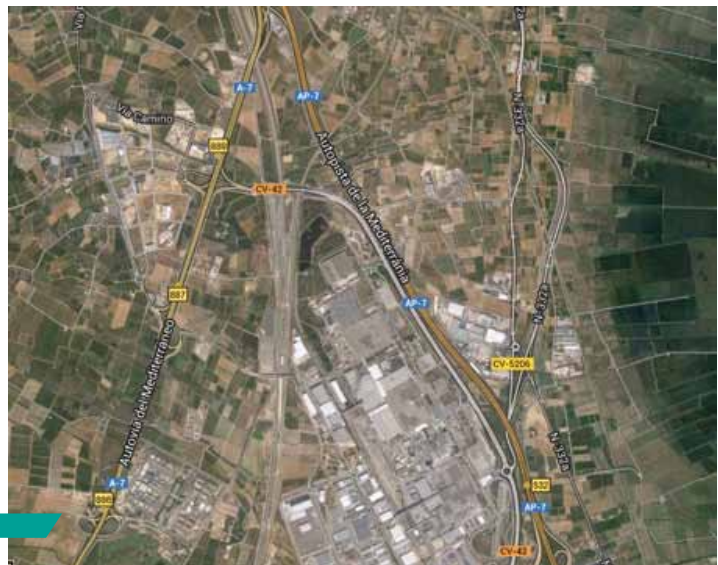
Respecto a la conexión del Parque Industrial con la A7, el Ayuntamiento de Picassent informa que la carretera actual tiene dos puentes, uno que pasa por las vías del AVE, competencia de ADIF; y el otro, sobre la misma A7, competencia del Ministerio de Fomento. En cualquier caso representantes del Consistorio se han comprometido a realizar un estudio estimativo de la parte que les corresponda y que presentarán en próximas reuniones.

Por su parte, el director general de Industria, Joaquín Ríos, promoverá una reunión con el Ministerio de Fomento para discernir la responsabilidad de cada organismo, y poder reivindicar así la mejora a la autoridad competente.

Desde la APPI explican que son conscientes que éstas, no son unas reivindicaciones sencillas, atendiendo a la envergadura de las obras. Sin embargo, “son más necesarias que nunca dado el volumen de trabajo de nuestro Parque Industrial, las previsiones de los próximos años, la falta de espacio para aparcamientos de vehículos y almacenaje, etcétera”, concluye su presidente Vico Valero.

Durante el mes de marzo ya ha tenido lugar un primer encuentro entre el director general de Industria, Joaquín Ríos, y el jefe de la Demarcación de Carreteras del Ministerio de Fomento en Valencia, Ismael Ferrer, en el que se ha abordado la ampliación del camino rural que une ambos complejos industriales.

Los principales escollos de la negociación son los costes de ampliar dos puentes, uno sobre las vías del AVE, competencia de Adif; y otro sobre la A-7, competencia del ministerio, además de lograr que el Ayuntamiento de Picassent asuma el resto de la inversión en el vial. Por ello, Ríos insta «al consenso entre todas las administraciones implicadas».





DARRERE DE CADA DONANT,

SOM solidaritat

HI HA UN HEROI

**PRIMERA CAMPAÑA
POLIGONO SOLIDARIO**

Dóna sang, salva 3 vides.



Asociación de Propietarios y Usuarios
Parque Industrial
Juan Carlos I

**APPI PARQUE INDUSTRIAL
JUAN CARLOS I**

AUTOBANC

AVGDA. DE LA FOIA, S/N - DAVANT DEL BAR CANTELL

MAIG - 21 - DIMECRES

De 09,00 a 13,30 y de 15,45 a 20,00 h.

Més informació:

CENTRE DE TRANSFUSIÓ DE LA COMUNITAT VALENCIANA
<http://centro-transfusion.san.gva.es>

ALACANT
965 658 112

CASTELLÓ
964 374 800

VALÈNCIA
963 868 100



Ventajas, descuentos y promociones para las empresas de la Asociación y todos sus empleados

La Apbi pone a disposición de las empresas asociadas, importantes ventajas, promociones y descuentos en la adquisición de productos y servicios en condiciones muy interesantes mediante la concertación de convenios de colaboración y acuerdos comerciales. Estas ventajas están también a disposición de todos los emplead@s de nuestras empresas asociadas.



WWW.CULLERAHOLIDAY.COM
INFORMACIÓN Y RESERVAS: +34 96 17 31 555

Avd. Raco 27
46400 Cullera
Tel. 96 173 15 55
Jorge Talens
director@culleraholiday.com
www.culleraholiday.com

El Hotel Cullera Holiday**** es el hotel de playa más nuevo y moderno de la provincia de Valencia, situado a tan solo 100 metros del Mar Mediterráneo y bordeado por la Montaña de Cullera. Todo esto le convierte en el lugar ideal para desconectarse, disfrutar de unos días de relax, para hacer reuniones o simplemente disfrutar de nuestra gastronomía.

A todas las empresas del parque les ofrecemos descuentos exclusivos en salas y el restaurante para sus eventos de trabajo.



Av. de la Foia nº 8 Desp 4
46440 Almussafes
Tel. 96 176 76 90
Ramón Pérez Vicente
ramon.perez@adecco.com
www.adecco.es

Adecco Automotive es la división del Grupo Adecco especializada en el reclutamiento, selección, evaluación, formación y puesta a disposición de profesionales para empresas del sector automoción, tanto de la industria de constructores de automóviles, como de toda la industria auxiliar de componentes.

Adecco Automotive trabaja con los principales constructores del país y está presente en sus parques de industria auxiliar.

En Adecco Automotive ofrecemos a las personas la oportunidad de convertirse en trabajadores especializados, ofreciéndoles la oportunidad de desarrollar su carrera profesional en el sector y proporcionándoles la formación necesaria para mejorar día a día en su puesto de trabajo.



Delegación Valencia Sur
Tel. 902877042
Alicia Esteve Cubel
Móvil. 722345571
alicia.esteve@conversia.es
valencia_sur@conversia.es
www.conversia.es

Ventajas del servicio de Conversia para todos los miembros del parque empresarial Juan Carlos I:

- Estudio y pre auditoría gratuita en todas las normativas que afecten a la empresa (prl, lopd, lssi y ce, ppe y pbc).
- Seguimiento y montaje de todas las adaptaciones de manera presencial.
- Servicio certificado y asegurado mediante Seguro de Responsabilidad Civil.
- Asesoramiento y defensa jurídica.
- Departamento de Atención al Cliente a su servicio durante todos los días laborales del año.
- Precios adaptados a cada empresa con la posibilidad de beneficiarse de contratación en Packs, por más de dos normativas que les afecten, con descuentos del 50% sobre el precio individualizado.



Gregorio Mayans, 3-4
46005 Valencia
Tel. 902 090 350
Carlos López Cañas
clopez@network-sec.com
www.outcomm.es

Tiendas Online y eBusiness
Primera empresa española reconocida con el certificado ISO 20000, que reconoce la calidad en nuestros servicios y procesos de trabajo relacionados con el "Desarrollo y Mantenimiento de Tiendas OnLine"



Avda. de la Foia nº17
46440 Almussafes
Tel. 96 001 99 99
Susana Rausell
Móvil 672 036 147
susanarausell@grupoconstant.com
www.grupoconstant.com

- Ofrecemos experiencia(nacional y local) en el sector de la automoción, base de datos con personal cualificado y formado.
- Tramitamos de forma rápida y gratuita los pases para el acceso a la Factoría FORD: tanto los pases iniciales como sus renovaciones.
- Horario de oficina ininterrumpido 9:00-19:00 hs - Asistencia telefónica 24 hs.
- Descuentos especiales en procesos de selección.



Avda. de la Foia nº17
46440 Almussafes
Tel. 960019999 -
Susana Rausell
Móvil 672 036 147
susanarausell@grupoconstant.com
www.grupoconstant.com

Gesgrup Outsourcing: Especialistas en la externalización de servicios industriales, logísticos y facility services. Experiencia en el sector de la automoción, logística de almacén, carga y descarga de mercancía, Picking/Packing, Procesos de Cross-Docking. Acreditación en la Administración Pública: Empresa clasificada con la máxima categoría (D), demostrando máxima solvencia económica y técnica.

Gesgrup Outsourcing forma parte de Grupo Constant y cuenta con la colaboración de su CENTRO ESPECIAL DE EMPLEO. Nuestros clientes pueden dar cumplimiento a la LISMI mediante la contratación de servicios externalizados desarrollados por el CET.

Brainers: Formación exclusiva y a medida para empresas, con garantías y transmisión real al puesto de trabajo. Especialistas en el sector de la automoción y la logística. Formaciones bonificadas.



SERVICIOS INTEGRALES DE IMPRESIÓN

Empresa de Artes Gráficas con 69 años de experiencia.

- Departamento propio de diseño gráfico
- Impresión digital en alta calidad
- A4 troquelados y microperforados, varios gramajes
- Ploters
- Etiquetas adhesivas
- Círculos OK/KOK ●●●●●
- Topos varios colores
- Cartelería, talonarios, cartas, tarjetas,...



Edificio Manuel Borso
C/ Botiguers nº 5, 3º Piso
Parque Empresarial Táctica
Paterna
Tel. 96 340 05 00
Jesús Quintanilla Ibaguren
Móvil 649 824 699
jesus.quintanilla@securitas.es
WWW.securitas.es

Securitas está comprometida en utilizar servicios centrados en tecnología. Buscamos innovadoras formas de satisfacer necesidades de seguridad con la mejor solución para su negocio y presupuesto. Combinamos soluciones de seguridad, experiencia y últimas tendencias desarrollando protocolos específicos.

Ofrecemos un plan de seguridad completo, y flexible que cubra sus necesidades.

Securitas Mobile, es un servicio de vigilancia presencial itinerante que combina eficazmente prevención e intervención.

Un vigilante atiende la seguridad de varios clientes de la misma zona mediante visitas de control.

En éstas inspecciones periódicas variamos horarios, y comprobamos que todo marcha correctamente, en caso contrario activaría el protocolo que Vd. nos indique.



C/Almussafes, 13 bajo
46450 - Benifaio (Valencia)
Telf. 961795712
Víctor Atienza Bru - Móvil 661251895
comercial@agrobeni.com
www.suministros-agrobeni.com

Distribuidor oficial de AR sistemas de almacenamiento, estanterías, picking, etc...

Ferretería y Suministro Industrial, Maquinaria, herramienta, jardín, adhesivos, limpieza industrial, pintura, electricidad, fontanería,...

Suministro y asesoramiento de "Material de protección", ponemos a su disposición una completa gama de vestuario, calzado, guantes, material desechable, EPIS, señalización, líneas de vida, con un abanico de posibilidades, modelos, colores, y lo más importante siempre dentro de una garantía y calidad. Confección de vestuario, serigrafía, bordado, tampografía...



Pol. Ind mas de Thous
C/ Viena 13
46185 Pobl de Vallbona
Juan Gomez Garay
Móvil 639 658 965
jgomez@recuintec.com
www.recuintec.com

RECUINTEC es una empresa autorizada por la Consellería de Medioambiente dedicada a la recuperación y reciclaje. Recogemos y certificamos, sin coste alguno, todos los aparatos informáticos, tecnológicos y telecomunicaciones de su empresa. Garantizamos y certificamos la confidencialidad de la información (según LOPD) de cualquier equipo retirado.

Como gestores y valoradores de residuos, ofrecemos todos los servicios necesarios para que puedan gestionarse los aparatos y componentes informáticos y tecnológicos retirados de manera limpia y ecológica. Disponemos de red logística para realizar recogidas por toda la Comunidad Valenciana y Murcia. Consulta nuestra página web. www.recuintec.com



Camino Marcelina, s/n
46450 Benifaio (Valencia)
Amparo Moreno
Tel. 961780075
amparo@felixmorenosl.com
www.felixmorenosl.com

Carpintería Metálica situada en Benifaio, dedicada a todo tipo de trabajos relacionados en ALUMINIO, HIERRO, PVC, Y ACERO INOXIDABLE, MANTENIMIENTO INDUSTRIAL Y REPARACIONES EN GENERAL.

Pueden visitar nuestra web, www.felixmorenosl.com, donde pueden ver algunos de los trabajos realizados. En nave de Benifaio, disponemos de exposición con productos en descuentos, por renovación y actualización de la misma. Esperamos su visita.

PROMOCION PRIMAVERA-VERANO PARA ASOCIADOS APPI: 10% DESCUENTO EN MOSQUITERAS Fabricación a medida, de todo tipo de mosquiteras, Enrollables, fijas, correderas, plisadas.



Edificio Manuel Borso
Parque Empresarial Táctica
C/ Botiguers, 5-2º
46980 Paterna
Telf. 961 537 018
Enrique Cortina Pérez
Móvil: 627 511 335
valencia@ibergest.net
www.ibergest.net

Interactiva Ibergest tiene el agrado de presentar la siguiente oferta económica y de servicios que ofrece en exclusividad para todas las empresas del Parque Industrial Juan Carlos I que sean socias de la APPI:

- Precios especiales en cualquiera de los servicios de limpieza y mantenimiento integral.

Todo tipo de servicios que la empresa Interactiva incluye en su portfolio de servicio, tales como la limpieza y mantenimiento general de las instalaciones, así como actuaciones más especializadas.

- Análisis gratuito por parte de las empresas que lo soliciten, sobre cómo mejorar y optimizar rendimientos y costes con garantía de servicio en sus instalaciones.





C/ Santos Justo y Pastor. Nº 19 bj.
46021 Valencia
Mº José Castelló Asensio
Móvil: 637.040.623
mjcastell@tuasesorasisa.es
www.asisa.es

Condiciones especiales de contratación a todos los empleados de empresas del parque.

Prima Neta 2014 Asegurado/mes:

- De 0-54 años: 39,30 €
- De 55 a 59 años: 49,73 €
- Más de 60 años: 70,16 €

Ofrecemos a las empresas asociadas a la Appi un estudio sin compromiso para valorar las opciones de ofrecer el seguro de salud con descuentos en nómina, en su plan de retribuciones flexibles o como beneficio social.



Avenida la Foia nº 23
46440 Almussafes
Tel. 961 120 396
Maria José Mir
mjmir@imancorp.es
www.imancorp.es

Iman Temporing (Nº AUT.ADM 79/0036/95) es una empresa especializada en servicios de Trabajo Temporal con más de 30 delegaciones repartidas por todo el territorio nacional.

Somos la 2º empresa con capital nacional líder en la contratación de personal temporal capacitado.

Trabajamos con más de 6.000 candidatos al día, disponiendo de perfiles de todos los niveles y categorías en cualquier momento.

Contamos también con la autorización de Agencia de Colocación (Nº AUT. ADM 9900000111), ofreciendo servicios de intermediación, orientación laboral e información profesional.

BIENVENIDO



Licencia 2577 / Nº de colegiado 228
Telf: 617171664
detectiveslarainvest@gmail.com
www.detectiveslarainvest.com

Agencia de detectives e investigación privada muy importante en nuestra geografía valenciana. Entre los cuales se destacan los dirigidos al entorno laboral y empresarial: absentismo laboral, bajas fingidas, competencia desleal, etc... Larainvest ofrece un descuento del 15% a todos los asociados de la APPI.

Todos los detectives están habilitados y sus informes tienen un gran valor en los juicios donde serán ratificados por sus profesionales. El informe de Larainvest siempre le va a salir rentable, con él podrá prescindir por ejemplo de aquel trabajador que no cumple sus obligaciones o que finge bajas o bien podrá poner fin a una competencia desleal o a una fuga de información ¿nos prueba?



equipo humano

Avda. del Cid, 10 bajo, dcha
46018 Valencia
Tel. 902 110 473
Alicia Escobar
Móvil 673 316 830
alicia.escobar@equipohumano.com
www.equipo humano.com

En Equipo Humano somos consultores de Recursos Humanos y realizamos programas de intervención a medida en selección, consultoría, formación indoor & outdoor.

Abordamos el aspecto individual de los equipos de trabajo con acciones para la responsabilidad social, planes de retribución flexible, desempeño, gestión, atracción y retención del talento, competencias y desarrollo y asignación de funciones.

Y no nos olvidamos de las acciones de conjunto en la organización, con acciones de desarrollo y evolución en modelos de gestión, innovación en recursos humanos, cuadros de mando integral en recursos humanos, estrategia, cultura y valores, ventas y cultura corporativa, entre otros.

BIENVENIDO



Calle Tramontana, 15
46400 Almussafes
Tel. 96 178 02 07
Persona de contacto: D. Manuel García
administracion@riberamotors.es
www.riberamotors.

Ribera Motors SL. es Servicio Oficial de Ford España desde 1983 y dispone de servicios de Ventas y Postventa para todos los empleados y empresas del Parque de Proveedores con descuentos exclusivos. Sabemos de la importancia de su tiempo, y por ello le garantizamos que sus vehículos van a estar el menor tiempo posible en nuestras instalaciones para que Usted pierda el menor tiempo posible. Además de atractivas ofertas y descuentos ofrecemos gratuitamente:

- Revisión Pre-ity
- Desplazamiento a ITV
- Montaje de neumáticos
- Financiación de reparaciones sin intereses.
- Revisión de 14 puntos de seguridad.
- Revisión del aire acondicionado.

BIENVENIDO



Parque Industrial Juan Carlos I
Avda. La Foia nº 11
46440 Almussafes (Valencia)
Telf. 96 1797468
info@villajos.com
www.villajos.com

Empresa especializada en la realización de estructuras metálicas (Racks, contenedores, carros, plataformas, estanterías, alimentadores de línea) y servicios de mantenimiento y reparación industrial.

Contamos con herramientas tecnológicas de alto nivel y con un capital humano ampliamente especializado.

Talleres Villajos tiene una oferta de servicios profesionales globales que nos permite participar en el diseño de la solución, pasando por su desarrollo e implantación hasta su posterior soporte y evolución.



C/ Ruzafa nº9-7
46004 Valencia
Jesús López Pelaz
Tel. cita previa: 634 53 53 55
info@abogadoamigo.com
www.abogadoamigo.com

El Bufete Abogado Amigo ofrece un servicio a medida de las necesidades de sus clientes, ya sean empresas o particulares, con el compromiso de desarrollar soluciones jurídicas eficaces. Todos los empleados y empresas del parque se beneficiarán de condiciones especiales en la contratación de servicios jurídicos que incluyen un 10% de descuento en sus honorarios sobre el baremo fijado por el Ilmo. Colegio de Abogados de Valencia.

Pida cita previa y le recibiremos en nuestro Bufete.



Calle Mayor, 25
46440 Almussafes
Tel. 96 178 42 47
Persona de contacto:
Ruben i Vicent
ruben@escricel.com
vicent@escricel.com

La empresa ESCRIBÀ SELLES lleva prestando sus servicios de asesoría fiscal-laboral-contable y gestión administrativa desde el año 1985.

Desde la puesta en marcha del P.I. Juan Carlos I, se puso en marcha un servicio de correos y mensajería administrativa a diversas empresas ubicadas en el mismo, facilitando la comunicación con la oficina de correos, con organismos oficiales y con la misma factoría Ford.

Ofrecemos a través de nuestra colaboración con la APPI Juan Carlos I a los trabajadores del mismo, nuestros servicios de gestión administrativa (matriculaciones de toda clase de vehículos, transferencias, bajas, tarjetas transporte, etc) y nuestro asesoramiento fiscal para preparar y presentar la declaración de la renta.

BIENVENIDO



Avenida de la Foia, 17 B · 46400 Almussafes
T: 961 782 901 · F: 961 794 648
Silvia Esteve
silvia.esteve@manpower.es
www.manpowergroup.es

ManpowerGroup es líder mundial en soluciones innovadoras en la Estrategia de Talento que garantizan la continua atracción, desarrollo y retención del talento, ahora y en un futuro a nivel global, para impulsar el desarrollo de las personas, las empresas, las comunidades y los países. A través de sus cinco marcas - ManpowerGroup Solutions, Experis, Manpower, Right Management y FuturSkill -, abarca todas las necesidades de talento de las empresas: trabajo temporal, selección y evaluación, formación y desarrollo, gestión de carreras profesionales, recolocación, externalización y consultoría. Además, Fundación ManpowerGroup se centra en políticas y estrategias de RSC para mejorar la empleabilidad de los jóvenes y contribuir a su inserción laboral, así como de personas en situación de riesgo de exclusión social.

El Ayuntamiento de Almussafes ha invertido en torno a 408.000 euros en el Plan de Empleo del 2013

Las seis líneas estratégicas desarrolladas han permitido la inserción laboral de 355 vecinos durante el 2013

El Consistorio de Almussafes ha presentado el informe económico de la Agencia de Desarrollo Local y Promoción Socio-Económica (ADL) en el que se detallan los resultados obtenidos con el Plan Estratégico de Fomento del Empleo, aprobado en marzo del pasado año y desarrollado durante los últimos doce meses. El gobierno municipal hace un balance positivo del programa centrado en la creación de empleo, la promoción de las actividades económicas y el fomento de la formación de los desempleados, puesto que ha permitido la inserción laboral de 355 vecinos y la consiguiente reducción de la cifra de parados de la población. De los 429.000 euros consignados inicialmente en el presupuesto para la aplicación de las seis líneas estratégicas del Plan de Empleo del 2013, finalmente el ayuntamiento ha ejecutado 407.604 euros, una cifra que, fuentes municipales, califican de muy elevada para un municipio que cuenta con una población activa de tan sólo 6.283 habitantes.

De las 355 personas contratadas, 45 lo han sido directamente por el Ayuntamiento a través de la bolsa de trabajo a la que se apuntaron, 208 personas con dificultades de inserción laboral admitidas en la Bolsa de Empleo, para ocupaciones diversas.

Otras 26 personas han sido contratadas gracias a la inversión de 103.931 euros destinados al desarrollo de otra línea estratégica, dedicada a intervención en sectores y colectivos específicos, acción en la que también se incluyen otros 31.800 euros de subvenciones directas a fondo perdido a un total de 11 empresas del núcleo urbano y del polígono que han insertado laboralmente a estos 26 desempleados empadronados en Almussafes, durante un mínimo de tres meses. **Faurecia, Johnson Controls, Valdesa o Gestamp Levante** son algunas de las industrias que se han acogido a las citadas ayudas a la contratación del Plan de Empleo, con subvenciones a fondo perdido de hasta 2.500 euros por cada contrato.

La potenciación de la actividad emprendedora y de la economía social, a través de ayudas económicas a proyectos empresariales locales, ha supuesto la apertura de doce nuevos establecimientos comerciales en el municipio y la inserción laboral, por tanto, de otras 12 personas emprendedoras.

El programa de empleo del pasado año también ha supuesto la contratación de 64 vecinos y vecinas en el sector agrícola.

El resto de la ejecución presupuestaria del plan, destinada a la potenciación de los servicios que brinda la ADL, al fomento de la formación profesional ocupacional continua de los desempleados y al desarrollo empresarial, ha permitido el acceso a un puesto de trabajo, tanto en Ford como en el Polígono, a 208 personas, lo que hace un total de 355 vecinos de Almussafes que gracias al Plan de Empleo se han insertado laboralmente en el pasado año.



“Considerando que en enero de 2013 el SERVEF arrojaba una cifra de 722 desempleados de Almussafes, y que gracias al Plan de Empleo se ha conseguido la inserción de 355 vecinos, estadísticamente la cifra de desempleados de Almussafes al final de 2013 se habría reducido a 367 parados, casi a la mitad. Lo que distorsiona los resultados son las 360 personas empadronadas en nuestro municipio en edad de trabajar (de 16 a 66 años), debido al efecto llamada que supone el incremento de actividad de Ford y del Polígono Industrial”, afirma M^a Carmen Santos Juanes, concejala de Industria y Empleo. “Es precisamente el éxito económico que está suponiendo la reactivación del polígono, así como la óptima gestión de la ADL de Almussafes, lo que atrae a muchos desocupados de la comarca a empadronarse en nuestro municipio y lo que, a la postre, distorsiona la estadística global del empleo.”

M^a José Girona
Departamento de Comunicación

Durante este mes de abril del 2014 el ayuntamiento de Almussafes aprobará las nuevas bases de las ayudas a la contratación, las cuales serán comunicadas a las empresas. Desde la Asociación apoyamos dicha iniciativa a la cual daremos divulgación y soporte en todo lo que se requiera.



LA APPI, y en su representación Romina Moya y Teresa Sierra, Directora Financiera de RRHH en KH Vives, asistieron a la mesa redonda organizada por ADA, Asociación de desempleados de Almussafes el pasado 12 de marzo.

Por qué el Equipo A necesita un abogado



El Equipo A no tenía abogado y eso se nota. El asesoramiento de un letrado especializado en empresas les hubiera asegurado evitar muchos de los riesgos jurídicos que asumían en su trabajo. Aprende del Equipo A qué no debes hacer cuando lanzas tu negocio.

El Equipo A debió constituirse como una sociedad mercantil. Los 4 socios que desarrollaban su actividad comercial bajo el nombre de Equipo A no formalizaron su estructura mediante una sociedad que les permitiera limitar su responsabilidad en el comercio y centralizar sus ganancias, así como diferenciar las relaciones entre cada uno de los componentes.

El Equipo A por otro lado necesitaba un pacto de socios en el que más allá de los estatutos de la sociedad se plasmara las obligaciones y derechos de cada uno de ellos y los compromisos asumidos con la sociedad. A cada socio debe asegurársele la confianza en la aportación que se realizará por los demás para no generar inestabilidades internas. Del mismo modo debe clarificarse suficientemente la forma en la que se retribuirá su aportación y la implicación que cada uno tiene con la sociedad. ¿Cobrarán Anibal lo mismo que Murdock? ¿Qué dedicación podía exigirse a cada miembro? ¿Cuánto tiempo debían permanecer en el Equipo? Todas estas cuestiones deberían haber sido respondidas por el pacto de socios del Equipo A.

El Equipo A necesitaba un abogado para la elaboración de los contratos de prestación de servicios. A pesar de que “la palabra es lo que vale” una adecuada gestión de los riesgos jurídicos hacen que cualquiera que sea nuestra actividad debamos establecer una adecuada regulación de las relaciones contractuales que nos vinculan con nuestros clientes y con nuestros proveedores para así poder establecer previsiones concretas que nos permitan tener seguridad sobre la evolución económica de nuestra empresa. El Equipo A nunca firmó un contrato con sus clientes si no que los pactos se hacían verbalmente con el consiguiente riesgo de incumplimiento, ni aseguraron los daños de su actividad ni siquiera determinaron el coste de los materiales que utilizaban en cada misión.

El Equipo A necesitaba un abogado para implantar una adecuada gestión de la protección de datos en su empresa. ¿Quién no recuerda cómo trataban los datos de terceros sin su consentimiento para llamarles o mandarles correspondencia? ¿No hubiera sido necesario que informara a “los malos” de la incorporación de sus datos a un fichero y los modos de ejercitar sus derechos ARCO? No mantuvieron protocolos de confidencialidad de los datos y además recababan datos de terceros sin su consentimiento.

El Equipo A necesitaba un abogado que protegiera adecuadamente su propiedad intelectual. Todos y cada uno de los miembros del Equipo A tenían un gran conocimiento técnico de su actividad adquirido durante años, pero nunca lo pusieron en valor ni a través de patentes que aseguraran la explotación exclusiva de sus procesos de producción industrial (evitando que los malos usaran sus armas) ni a través de propiedad intelectual, capitalizando el valor de su método de trabajo.

“NOS GUSTA QUE LOS PLEITOS SALGAN BIEN”

Del mismo modo su marca en ningún momento fue registrada para evitar la aparición de imitadores o que otros grupos de militares injustamente acusados de un delito que nunca habían cometido siguieran su paso creando competencia en su sector.

El equipo A, además, necesitaba un abogado para asegurar el cobro de sus trabajos, puesto que en ninguna de sus actividades empresariales llegaron a cobrar los honorarios que inicialmente habían fijado. Obviamente, la adecuada gestión de riesgos y la reclamación de los créditos pendientes hubiera simplificado mucho el desarrollo de su actividad.

Por todo esto, en tu empresa, aprende de los errores del Equipo A y cuenta con el adecuado asesoramiento que ponga en valor el desarrollo de tu empresa y de tu idea. Gana con la ley de tu lado.

Y por supuesto, también necesitaban un abogado para que les recurriera la sentencia que les había condenado por aquellos delitos que no habían cometido... pero esa es otra historia.

Socio Fundador y Director del Bufete Abogado Amigo.





NECESITO PARAR!!

¿Cuándo? “aquí y ahora”

A pesar de que solemos pensar que el tema del estrés es una asignatura que ya hemos aprobado, de repente, un día, volvemos a sentirnos superados por el ritmo que llevamos, volvemos a estar dentro de la vorágine de cientos de cosas que ocurren, que no ocurren, que si ocurrieran..., y uno sabe en su fuero interno que necesita parar (otra vez).

El recurrente tema del estrés no es algo nuevo, ya conocemos sus devastadores efectos, tanto sobre la mente como en nuestro organismo, sabemos también que las empresas que tienen empleados menos estresados, tienen recursos humanos más productivos y eficaces, sin embargo, la mayoría de nosotros seguimos a la búsqueda y captura de una fórmula “milagrosa” que nos ayude a “soportar”, lo que parece ser ya, un estado normal en nuestra vida: el estrés.

En cierto modo, es verdad que vivimos en una sociedad y en un entorno laboral competitivo que nos exige constantemente, y que para pertenecer al lado productivo de la vida, es necesario poder con todo. Lo que yo no sabía era que poder con todo significa padecer síntomas como irritabilidad, agotamiento, ansiedad, pesimismo, descenso del rendimiento laboral, dificultades de concentración o insomnio.

Afortunadamente, y para lograr reestablecer el equilibrio entre la calidad de vida y la consecución de los objetivos, ya existen muchos métodos, conocidos como programas de afrontamiento del estrés, en los que se aprenden a utilizar un conjunto de técnicas que han demostrado ayudar a reducirlo.; técnicas de relajación, técnicas de reestructuración cognitiva, la asertividad, la gestión del tiempo...., todos hemos oído hablar de estos conceptos, o pensamos ponerlos en marcha en cuanto tengamos tiempo, o, incluso, nos hemos atrevido a probarlos y encajarlos en nuestra apretada agenda.

Existen otro tipo de técnicas, que podríamos señalar como “técnicas personales”, que son las que pueden llegar a instaurarse en la vida cotidiana de las personas, ya que representan toda una filosofía de vida, y se convierten en una experiencia en sí mismas.

Lo que hace diferentes a este tipo de técnicas, es que sus practicantes, además de adquirir beneficios físicos y psicológicos que reducen notablemente el estrés, adquieren un nuevo enfoque en sus vidas. Con estas técnicas complementarias, las personas aprenden a romper con unos esquemas rígidos de funcionamiento, patrones aprendidos que, obviamente, no ayudan a deshacerse del estrés.

El contacto con estas técnicas proporciona una forma de vivir más flexible, permitiendo experimentar tanto con la mente como con el cuerpo, y con todos los sentidos, ampliando los límites personales, mejorando las relaciones con los demás, escuchándose más a uno mismo, y variando la forma de afrontar los obstáculos. Lejos de conceptualizar, estos métodos invitan a sentir y experimentar, a situarse más en el presente; a parar, en definitiva, a desactivar el piloto automático que nos lleva por la vida. Una forma de parar que produce resultados... Ya sé que puede resultar muy poético y trascendental, pero no hay otra forma de liberar carga y estrés que vivir en el presente; aquí y ahora. Y si no prueba a vivir en el pasado o en el futuro....a ver qué pasa.

Te invitamos a que pruebes una de nuestras propuestas y decidas cual de ellas te va mejor. Desde el equipo de Servicios para Personas te ofrecemos.

Ana Biendicho Rubio,
psicóloga y coach del equipo de
www.sparae.com

SparAP
SERVICIOS PARA PERSONAS

“Clase de YOGA gratuita”

Miércoles, 7 de mayo de 18:30 a 20:00

“Clase de MINDFULLNESS gratuita”

Lunes, 26 de mayo de 18:30 a 20:00

Inscripción gratuita, reservando plaza en
info@appi-a.com

**“SEMINARIO Gestión emocional del STRESS
(10 horas)”**

3, 5, 19, 12 y 17 de junio del 2014
de 18:30 a 20:30

Precio Especial Asociados APPI, solicite la
información detallada en

info@appi-a.com

Plazas limitadas

appi

Mejoras a realizar en nuestro polígono

Día a día recibimos reclamaciones de empresas y trabajadores y nos encargamos de gestionar su resolución, según la problemática, la asociación acude al organismo correspondiente para solucionar el problema, aquí os mostramos algunas de las mejoras que estamos gestionando y **os invitamos a que nos remitáis fotografías** de todas aquellas infraestructuras en mal estado que consideréis que requieren de una adecuación y mejora en beneficio de los usuarios del parque y nuestra seguridad.



Como se puede observar en las fotografías la situación de las vía de entrada a nuestro polígono desde el puente que cruza el AVE desde Picassent sigue estando en mal estado, el ayuntamiento vecino nos transmite su interés en solucionar el problema una vez aclarada de quien sería la responsabilidad de la misma, ya que consideran que se trata de un vicio oculto de la obra original. Desde la asociación solicitamos la reparación urgentemente por la peligrosidad de dicho tramo.



Seguimos con algunas papeleras sin reponer.



De forma provisional tenemos habilitada una zona de aparcamiento de camiones, la cual tiene un desnivel importante que puede ser peligroso si se accede en automóvil.



En las próximas semanas técnicos del consistorio municipal procederán a la retirada de todas las señales que ocupan la vía pública de forma no reglamentaria, así como las placas obsoletas como la que se puede observar en la imagen sobre la antigua ampliación del polígono.



Contenedores “CON” sujeción



Solución a los problemas de volcado de contenedores: el ayuntamiento de Almussafes se ha comprometido a instalar 30 argollas en los contenedores, como las que se observan en la imagen, para evitar los problemas de desplazamientos de contenedores, voluntarios o involuntarios, y evitar así encontrarnos con contenedores y residuos fuera de su ubicación.

Acera en “BUEN” estado



El ayuntamiento de Almussafes ha procedido a reparar la acera en la calle Ponent y a repuesto la farola faltante.

“NUEVO” cartel en la entrada del polígono



El ayuntamiento de Almussafes tras la petición realizada por la asociación a procedido a restaurar el cartel de entrada a nuestro polígono.

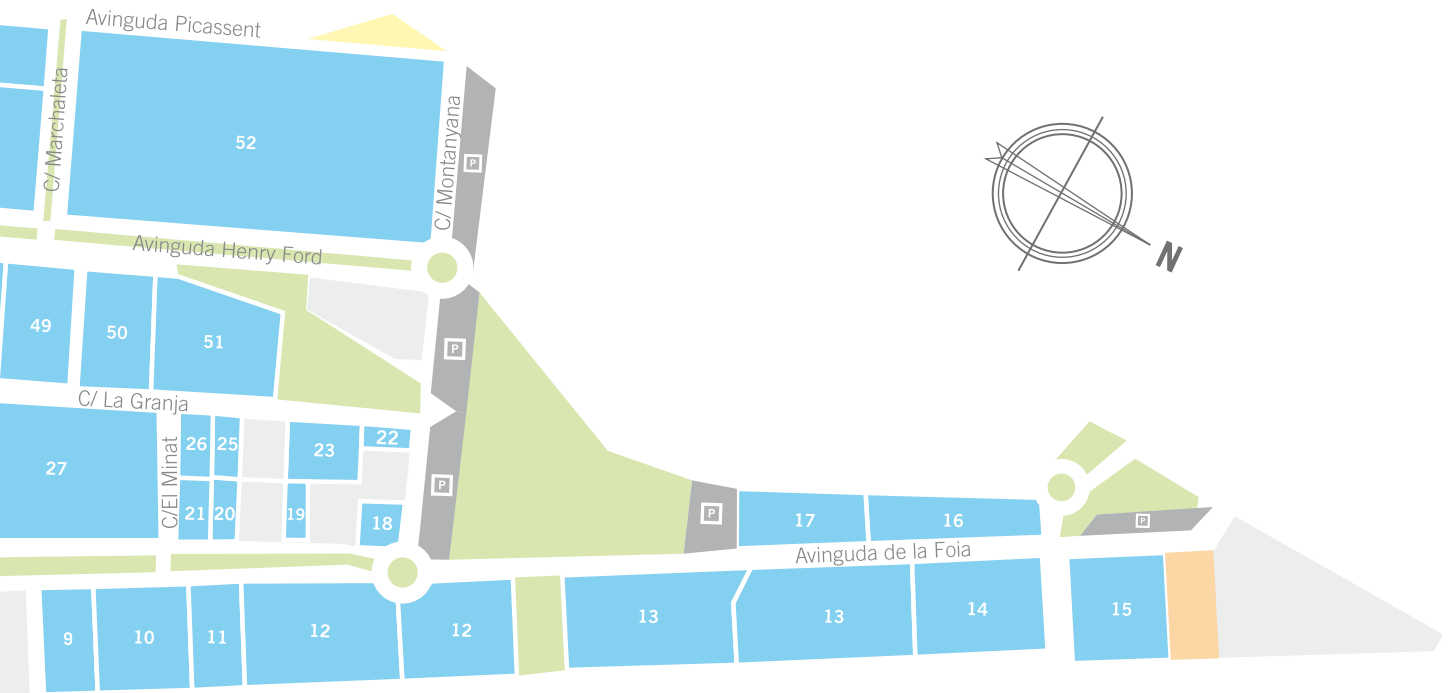


Envíanos las fotografías de todas aquellas reparaciones o mejoras que detectes a info@appi-a.com
MUCHAS GRACIAS POR TU COLABORACIÓN.

- EMPRESAS ASOCIADAS
- EMPRESAS NO ASOCIADAS
- ZONAS VERDES
- FUTURAS CONSTRUCCIONES
- EQUIPAMIENTO
- APARCAMIENTO



4	Adeco TT	Puesta A Disposición	961 76 76 90	www.adecco.com
4	Asepeyo	Mutua De AT Y EP N° 151	961 76 70 70	www.asepeyo.es
6	Atersa	Aplicaciones Técnicas De Energía		www.atersa.com
46	Aza Logistics	Logística	902 01 10 31	www.azalogistics.com
11/49/50	Benteler JIT Valencia	Montaje Suspensión	961 79 70 81	www.benteler.de
41	Blamar	Tratamientos Piezas Metálicas	961 79 00 05	www.blamar.net
59	Chatarras Rubio Beltrán	Reciclaje Y Compraventa De Residuos	961 22 61 44	
43/44	Coagal	Cooperativa	961 78 01 41	www.coagal.es
20	Construcciones Copovi	Construcción Naves	961 78 44 77	www.conscopovi.es
*	Construcciones Luján	Construcción	963 80 43 04	www.construccioneslujan.com
52	Developed System Logistic	Logística	634 72 20 17	
1	DHL	Asesores Y Consultores Logísticos	961 79 75 41	www.dhl.es
56	Eines	Program. Ind. Y Stmas. Vision Artif.	961 79 72 91	www.eines.es
36	El Cantell	Restaurante	686 97 16 84	
62	Escriba	Freiduría Frutos Secos	961 79 19 43	www.escribasl.com
47	Espack Euro Logística	Logística Y Almacenaje	961 76 70 50	www.grupointerpack.com
53	Facil Europe B.V.B.A.	Logística	961 79 79 47	www.facil.be
27	Faurecia Emissions Control Technologies Spain	Sistemas De Escape	961 79 70 54	www.faurecia.com
12	Faurecia Exteriores	Fabricación De Parachoques	961 79 70 29	www.faurecia.com
27	Faurecia Módulos de Puertas	Montaje Componentes De Puertas	961 79 70 58	www.faurecia.com
31	FSI Grupo Fundosa	Centro Especial De Empleo	961 78 21 79	www.grupofundosa.es
13/17	Gestamp Levante	Piezas De Estampación Y Soldadura	961 79 70 70	www.gestamp.com
54	Girsa	Gestión Residuos Sólidos	963 39 18 50	www.girsa.es
28	Goymu	Soldadura, Automatismos Y Suministros	961 78 81 30	www.goymu.es
42	Grafiques Machi	Artes Graficas	961 78 00 57	www.grafiquesmachi.com
51/66	Grupo Valautomoción	Servicios Logísticos Y Submontajes	961 76 77 10	www.grupovalmo.com
68	Herrero Bosh	Suministro industrial	961 78 31 53	www.suministrosindustrialesenvalencia.es
3	Hotel Tryp Almussafes	Hostelería Y Restauración	961 74 43 00	www.tryphotels.com
38	Icemi	Automatización Y Control	961 79 50 28	www.icemi.com
20	Iman Temporing ETT	Empresa Trabajo Temporal	961 12 03 96	www.imancorp.es
70	Improving Logistics & Consulting	Logística, Almacenaje y Transporte	96 121 64 18	www.improlog.com
34	Indalmec	Mantenimiento / Fabricación Conten.	961 79 72 01	www.indalmec.es



69	Industrias Mecánicas Jefra	Mecanización	961 78 14 97	www.jefra.es
20	Inpro Electric	Automatización Industrial	961 78 82 80	www.inpro-electric.de
65	Instituto E.S. de Almussafes	Enseñanza	961 79 44 57	www.iesalmussafes.org
*	Inversiones Atava	Inversiones	963 39 32 22	www.inversionesatava.com
19	Iturri	Suministros Y Materiales Industriales	961 79 75 92	www.iturri.com
9/10/37	Johnson Controls Interiores	Fabricación Paneles Interiores	961 79 70 09	www.johnsoncontrols.es
32	Kemmerich Iberica	Fabricación Piezas De Estampación	961 79 72 08	www.kemmerich.de
39	KH Vives	Logística Y Submontajes	961 78 35 51	www.grupokh.com
21	Lear Corporation	Montaje y fabricación de Asientos	96 179 72 80	www.lear.com
21	Lear Corporation	Premontaje Secuenciación Cableado	961 79 75 08	www.lear.com
40	Levantina de Pesaje	Laboratorio De Calibración	902 43 09 06	www.levantinadepesaje.com
4	Los Navarricos	Restaurante	961 78 03 71	
8	Magna	Fabricación De Asientos	96 179 59 55	www.magna.com
28	Manpower	Trabajo Temporal	961 78 29 01	www.manpower.es
64	Marceliano Martin	Almacenamiento Y Logística	961 79 00 14	www.marcelianomartin.com
23	Mecanizados	Mecanizados En General	961 76 72 00	www.mecaniza.com
48	Metaldyne	Fabricación Bielas	961 79 74 47	www.metaldyne.com
60	Micuna	Mobiliario Infantil	961 76 70 94	www.micuna.com
67	Modelval	Calibrage y Utilajes del Automóvil	96 179 00 17	www.modelval.es
26/35/58	Modular Logística Valenciana	Premontajes Y Logística	961 79 72 00	www.mlvalenciana.com
*	Nutai	Nuevas Técnicas Automatización Indus.	961 76 70 85	www.nutai.com
28	Personal 7 ETT	Empresa De Trabajo Temporal	960 01 99 99	www.grupoconstant.com
7	Pincasa	Tratamiento Piezas Metálicas	961 78 83 33	www.pincasa.es
45	Ribera Motors	Concesionario Taller De Ford	961 78 02 07	www.riberamotors.es
61	Romani	Import /Export Frutos Secos	961 78 34 97	www.romanisl.com
18	Santos y Tamain	Utilajes, Maquinaria, Mantenimiento	961 78 00 84	www.santosytamain.net
22	Servofluid	Suministros Industriales	96 176 76 70	www.servofluid.es
4	Soc. Prev. Asepeyo	Serv. De Prevención Y Vig. De La Salud	961 76 72 72	www.spasepeyo.es
28	Talento y Experiencia	Fabricación, Logística Y Calidad	961 79 48 59	www.talentoexperiencia.com
30/33/63	Talleres Villajos	Fabr. De Contenedores, Estanterías	961 79 74 68	www.villajos.com
57	Tecnicarton	Diseño Y Fabricación De Embalaje	961 22 60 80	www.tecnicarton.es
55	Transfesa	Logística Y Transporte	961 79 98 02	www.transfesa.com
20	Umivale	Mutua AT Y EP N° 015	961 78 50 61	www.umivale.es
14	Valdesa	Fabricación Piezas De Estampación	961 78 89 01	www.fsegura.com
4	Wheels Logistics	Agencia De Transportes	961 78 83 86	www.wheelslogistics.com

* Empresas ubicadas fuera del polígono



GOODMAN
diseño&comunicación

**QUIEN DEJA DE HACER PUBLICIDAD
PARA AHORRAR DINERO,
ES COMO SI PARARA EL RELOJ
PARA AHORRAR EL TIEMPO.**

HENRY FORD

Pz. Corbeil Essonnes 1 · 1^o · 6^a
46600 · Alzira · Valencia
Tel.: 661.95.77.66
www.goodmandc.com

Haz caso a Henry y consulta nuestros servicios:

Comunicación · Creatividad · Estrategia · Eventos · Identidad Corporativa
Creación Web · Editorial · Stands · Packaging · Fotografía · Ilustración



Asociación de Propietarios y Usuarios
Parque Industrial Juan Carlos I

*Agradecimiento a Xavier Aixalà por la foto principal de portada.
Si quieres que tu foto salga en las próximas portadas, envíanosla a
info@appi-a.com*

**SI QUIERES DAR A CONOCER
LOS SERVICIOS QUE OFRECE TU EMPRESA AL
PARQUE INDUSTRIAL JUAN CARLOS I
TE INVITAMOS A FORMAR PARTE
DE NUESTRA RED DE PROVEEDORES**

info@appi-a.com

Caseta de Información - Avenida de la Foia, S/N
46440 Almussafes (Valencia)
www.appi-a.com