



Associació d'Empresaris de
Parcs i Polígons Industrials
(Ribera Baixa)

100



Nº18

2º Cuatrimestre 2019

EJEMPLAR GRATUITO / FREE EXAMPLE

REVISTA DE LA ASOCIACIÓN DE EMPRESARIOS
DE PARQUES Y POLÍGONOS INDUSTRIALES
(RIBERA BAIXA)



ENTREVISTA

JOAQUÍN MÍNGUEZ DE MECANIZADOS

EVENTOS DEPORTIVOS

V CARRERA SOLIDARIA Y II TORNEO DE GOLF

APPI Caseta Información · Av. de la Foia, s/n
46440 · Almussafes · Valencia
Tel. 678 497 670 · info@appi-a.com

Coordinación Revista: Romina Moya López
Diseño y Maquetación: www.lucreativo.com
Impresión: Gráficas Benifayó



SUMARIO

03 / EDITORIAL

15 / MAPA DE ASOCIADOS

22 / CARRERA SOLIDARIA APPI

04 / APPI NOTICIAS

18 / ENTIDADES DE GESTIÓN Y MODERNIZACIÓN

26 / ENTREVISTAS A NUESTROS GERENTES

TELÉFONOS EMERGENCIA

Ambulancia Cruz Roja 96 367 73 75
Asepeyo Mutua (8-20 h) 96 176 70 70
Emergencias 112
Emergencias Sanitarias 900 16 11 61
Hospital La Fe 96 386 27 00
Hospital La Ribera 96 245 81 00
Guardia Civil Almussafes 96 178 84 40
Información Toxicológica 91 562 04 20
Mutua Umivale 96 178 50 51
Policía Local 96 178 19 83
Policía Nacional 091
Securitas (23-6 h) 628 703 869

TELÉFONOS INTERÉS

Agencia Desarrollo Local 96 178 22 15
Ayuntamiento 96 178 20 50
Centro Salud 96 171 91 95 (Urgencias)
Ecoparc 622 326 657
IES Almussafes 96 171 91 05
Oficina de correos 96 178 32 97
Piscina Cubierta Municipal 96 178 52 82
Pistas Tenis y Pádel 96 203 10 46
Protección Civil 96 179 52 96



Associació d'Empresaris de Parcs i Polígons Industrials (Ribera Baixa)

PRESIDENTE

Vico Valero Giménez
(Grupo Valautomoción)

GERENTE

Romina Moya López

VICEPRESIDENTA

Inmaculada Rodríguez Peláez
(Mutua Asepeyo)

TESORERA

María José Mir Alós
(Iman Temporing ETT)

SECRETARIA

Begoña Herreros López
(Lear Automotive)

VOCAL

Irene Vega Ortiz
(Plastic Omnium)

VOCAL

Jaime Alonso Guilló
(Sodecia)

VOCAL

José Enrique Aparisi Navarro
(Mutua Asepeyo)

VOCAL

Mari Carmen Selma Juan
(Gestamp Levante)

VOCAL

Luis Alberto Rico
(UMIVALE)



Desde hace varios números, en este espacio de la revista, la Associació está dando cabida a los miembros de la Junta Directiva de APPI y, en esta ocasión, soy yo el encargado de dirigirme a vosotros desde esta tribuna. Lo hago como responsable del Plan de Autoprotección que llevamos meses implantando en los polígonos gestionados por APPI, como bien sabéis.

Se trata un proyecto muy ambicioso que estamos coordinando desde APPI y de la mano del Consorcio Provincial de Bomberos y Divalterra, de la Diputación de Valencia, pero necesitamos la colaboración de todos vosotros, de los responsables de las empresas del polígono, para que facilitéis la información a los servicios de emergencia,

LA SEGURIDAD DE LOS POLÍGONOS, UNA CUESTIÓN QUE NOS ATAÑE A TODOS

una información que puede suponer la diferencia entre un incidente sin apenas daños o un gran incendio industrial que pone en riesgo la vida de las personas y donde las pérdidas se cuentan por cientos de miles de euros.

En estos momentos el plan se encuentra al 70 % y nos falta un último empujón para concluir esta primera fase: recabar los planos de todas las empresas con el formato que nos ha indicado desde el Consorcio de Bomberos. Con ello podremos dar por concluida la primera etapa del plan y comenzar la segunda: elaborar la herramienta informática para poner a disposición de las empresas y que podáis ir actualizando vuestros datos cuando sea necesario para que la información de que dispongan los servicios de emergencia esté siempre actualizada.

La seguridad en los polígonos es una cuestión muy importante que nos atañe a todos y abarca multitud de situaciones: desde accidentes de tráfico, laborales, accidentes en el

manejo de mercancías peligrosas o incendios hasta los robos y asaltos que, últimamente, se han incrementado en los polígonos de Almussafes.

Para reducir estas situaciones al mínimo, en APPI estamos convencidos de la importancia de la colaboración de todos los agentes implicados, tanto públicos como privados. En ese sentido, estamos muy agradecidos por la rápida respuesta que la Policía Local de Almussafes tiene siempre cuando es requerida desde nuestra área industrial.

Desde aquí quiero hacer esa petición de colaboración público-privada al Ayuntamiento de la localidad para instarle a que se ponga manos a la obra en la redacción de planes de protección para los polígonos del municipio y, también, que haga extensible a las áreas industriales, el plan de movilidad en el que ya se está trabajando.



José Enrique Aparisi
Vocal - Responsable Plan Autoprotección

Open your world

5%
de descuento
para empresas
de APPI

Abre tu mundo a los idiomas

alcanza el éxito con cursos de idiomas para empresas

Inglés · Alemán · Chino · Francés

Berlitz Valencia
Plaza Porta de la Mar 6. Local 4
46004 Valencia
Tel: 96 352 24 94
valencia@berlitz.es

Espacios pensados para disparar tu imaginación.
www.mobiliariosdeoficina.com

oficines
UN PASO MÁS.



SE REGISTRAN ASALTOS A EMPRESAS EN EL POLÍGONO JUAN CARLOS I Y POLÍGONO NORTE

En las últimas semanas se han producido diferentes robos e intentos de robo en varias empresas de los polígonos que gestiona la Associació de Parcs i Polígons Industrials Ribera Baixa (APPI). Hacía meses que no se producían este tipo de hechos y aunque la Guardia Civil y la Policía ya están investigando y disponen de los videos de vigilancia cedidos por algunos asociados, desde APPI pedimos a las empresas que se extreme la precaución y la vigilancia en cuanto a accesos a sus instalaciones y seguridad.

En algunos de los robos ocurridos estas últimas semanas, la forma de actuar ha sido acceder a las instalaciones en plena luz del día con una furgoneta rotulada y vestidos con monos de trabajo y chalecos reflectantes. El vehículo accedía a las instalaciones aprovechando la subida de barreras y se hacían pasar por operarios de alguna subcontrata.

De este modo, esta banda ha conseguido robar a una empresa un palé entero de baterías. Otra empresa también ha sufrido el intento de robo tras forzar la puerta de un almacén donde tenían también baterías.

Además, el fin de semana de Fallas, entraron a robar en una empresa del Polígono Norte que ha sufrido grandes daños en el centro de transformación y en todo el sistema de cableado con importantes pérdidas económicas.

En la madrugada del miércoles 24 de abril al jueves 25, un edificio de oficinas del polígono Juan Carlos I sufrió un intento de robo que ha dejado numerosos daños materiales.

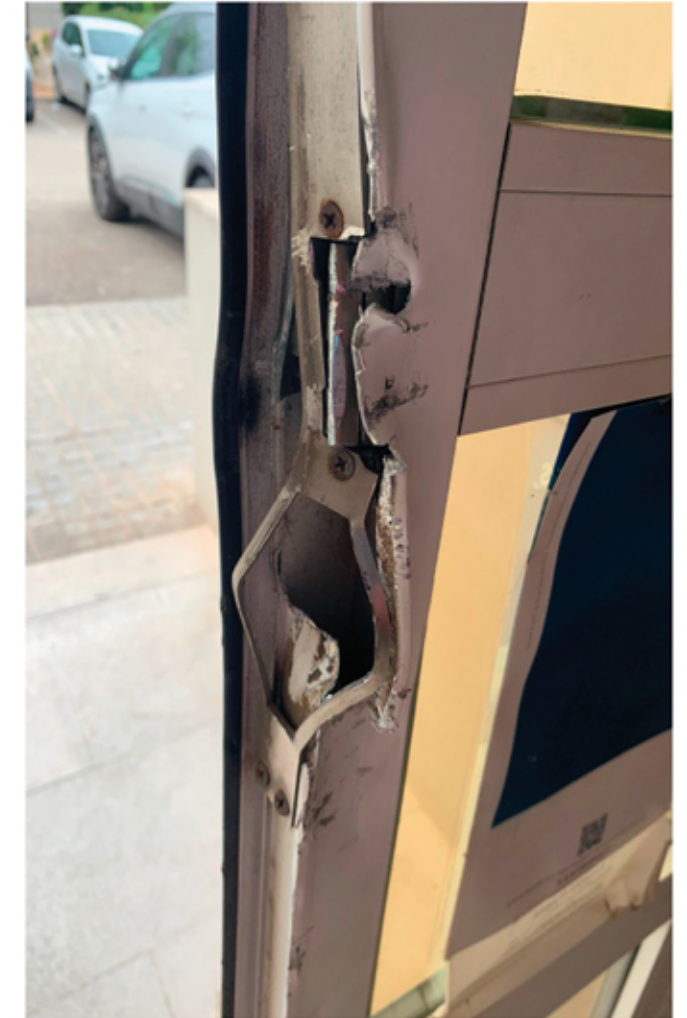
Los asaltantes reventaron la puerta de entrada a las oficinas de una empresa, arrancaron el panel de la alarma y una cámara de seguridad y realizaron un butrón en la primera planta para acceder a las oficinas de otras empresas.



En el edificio colindante, la puerta también fue forzada y se realizaron hasta cuatro butrones en paredes interiores para entrar en varias oficinas. Los armarios aparecieron abiertos y el contenido revuelto.

Ante la repentina frecuencia de hechos de este tipo, que hacía meses que no se producían, desde la asociación reiteramos la necesidad de extremar las precauciones tanto en materia de accesos como en la seguridad.

comunicacion@appi-a.com



APPIPROVEEDORES

SECURITAS

LÍDER EN SOLUCIONES DE SEGURIDAD PARA EMPRESAS

Más información: 963 400 500 - C/ Botiguers, 5 - 3º Edif. Manuel Borso. P.E. Tàctica - 46980 Paterna manuel.fernandez@securitas.es - www.securitas.es

MUSTIGULLO
VIÑEDOS & BODEGA

Bodega Mustigullo - Pazo El Terrazo
Ctra. Nacional 330 Km. 19.6 - 46300 Utiel, Valencia
T. +34 962 188 280 - F. +34 962 188 259
www.bodegamustigullo.com | info@bodegamustigullo.com

Bodega Mustigullo cuenta con D.O. propia "Denominación de Origen Protegida Pago El Terrazo" siendo el primer vino de Pago del Mediterráneo y es posiblemente la mejor bodega de nuestra comunidad. Antonio Samián, director de la bodega, colabora activamente en todos los vinos de honor que se dan en los eventos de la APPI y siempre servidos por personal de la propia bodega. Mustigullo les ofrece en la compra de sus vinos unas tarifas especiales para empresa, y pone a su disposición sus instalaciones para visitas y reuniones. Para más información puede contactar con Francisco Masá en el teléfono 669 818 315 o en enoturismo@bodegamustigullo.com.

i! Índice Formación Consultoría

Te ayudamos a **MEJORAR** tus procesos de trabajo

Lean Manufacturing
Planificación y Control de la Producción
SMED/TPM/5S/Kaizen
Métodos y Tiempos /MODAPTS
ABC Costing

www.indiceconsultoria.com
info@indiceconsultoria.com | 963 577 577

vrpelectric.com

Vrp nace como una empresa de servicios en el campo de la ingeniería eléctrica, instalación y mantenimiento industrial, y tras más de 20 años de especialización, conforma una de las compañías que mayor soporte técnico y humano ofrece a sus clientes.

SERVICIOS

Autoconsumo fotovoltaico | Iluminación LED (Fabricación propia)
Recarga de vehículos eléctricos | Automatización Industrial
Instalaciones eléctricas en baja y media tensión

Colaborador oficial de:

C/ Jaume I, 20 - 46687 - Albalat de la Ribera (Valencia) | M: 669 478 039, T. 962 490 059

interactiva Mantenimiento instalaciones
FACILITY SERVICES Servicios auxiliares
Limpieza integral

Edificio Urbasol. Parque Tecnológico de Valencia
C/ Thomas Alva Edison, 7-L8 | 46980 Paterna (Valencia)
961 537 018 · 616 967 753 · valencia@ibergest.net · interactivaibergest.net

DELEGACIONES 9
ÁREAS DE ACTUACIÓN
Cataluña | Baleares | Castilla La Mancha
Comunidad Valenciana | Madrid | Murcia



IT8 INSTALA EN SU NAVE DEL POLÍGONO JUAN CARLOS I UNA PLANTA FOTOVOLTAICA

IT8 Instala una planta fotovoltaica para autoconsumo con la que abastecerá más del 40% de su consumo actual. La instalación ha sido realizada por la empresa VRP Eléctric, Appiproveedor, el cual realizó una charla sobre esta temática en febrero del presente año.

La instalación tiene previsto amortizarse en menos de 5 años y la tasa interna de retorno (TIR) es superior al 20%.

comunicacion@appi-a.com



LA PLANTA DE FAURECIA ALMUSSAFES CELEBRA EL 'FAURECIAN DAY'

Los empleados de los tres turnos de trabajo de la planta que la empresa Faurecia tiene en Almussafes celebraron el jueves 28 de marzo el 'Faurecian Day', una jornada que se celebra en todas las plantas de la empresa en el mundo para celebrar los logros de la compañía, impulsar la 'cultura Faurecia' y compartir los valores que unen a todos los miembros de la empresa.

comunicacion@appi-a.com

WALKER.S PRESENTA LA PRIMERA DIVISIÓN DE CARRETILLERAS

El 8 de marzo se conmemora el Día Internacional de la Mujer y durante todo el mes se suceden los actos conmemorativos y reivindicativos por la igualdad plena entre hombres y mujeres en todos los ámbitos.

Walker's aprovechó el 7 de marzo para presentar su nueva división de carretilleras integrada únicamente por mujeres. La CEO de la empresa, Pepa Torres, explica la iniciativa: «Se trata de poner nuestro granito de arena en un gran desierto porque la brecha salarial, el techo de cristal y las dificultades para la conciliación familiar son problemas de todos, y la sociedad, no está haciendo lo suficiente para corregir esta injusticia histórica».

comunicacion@appi-a.com



MANPOWER GROUP CELEBRA EN ALMUSSAFES UN TALLER FORMATIVO PARA LAS PERSONAS DESEMPLEADAS



El miércoles 27 de marzo, la sala de conferencias del Centro Cultural de Almussafes acogió un taller de orientación laboral organizado por la Agencia de Desarrollo Local e impartido por profesionales de la empresa Manpower Group en el que las personas asistentes, entre las que se encontraba parte del alumnado de la Escuela de Empleo 'Et Formem', conocieron de cerca algunas de las cuestiones que han de tenerse en cuenta durante el proceso de búsqueda de empleo.

La directora de la oficina de Almussafes de esta compañía dedicada a la selección de personal, Silvia Esteve, y

la responsable de Formación del área de Levante de la misma, María José Salvador, presentaron durante el encuentro la iniciativa 'Human Age Institut', un proyecto sin ánimo de lucro impulsado por Manpower Group que gira en torno al talento y a la empleabilidad en España.

Además, durante la reunión, que se desarrolló de 12 a 13 horas, se trataron distintos temas relacionados con el mundo laboral, las competencias que buscan las empresas, las profesiones más demandadas y la importancia de las habilidades digitales en el entorno actual, entre otros.

comunicacion@appi-a.com



TLT COMPROMETIDA CON LA SEGURIDAD DE FORD

El pasado 21 de marzo, en las instalaciones de Ford Almussafes, tuvo lugar la primera convocatoria en el año 2019 del curso de formación Banksman promovido por el departamento de formación de la Fundación para el Desarrollo y la Innovación de Ford.

La parte teórica del curso fue impartida por el equipo de la Fundación liderado por José María Saera. Por su parte, Technical Logistic Transport - TLT participó en la formación con un tráiler DAF EURO VI de última generación y plataforma de 13'60 mts preparado para realizar las prácticas reales.

El alumnado, después de recibir la formación teórica, realiza las prácticas viendo in situ cómo reacciona este tipo de vehículos y la complejidad que conlleva cuando tienen

que realizar la maniobra de marcha atrás en los muelles.

El curso pretende formar al mayor número de personal para dar apoyo a los conductores de camión tráiler que tengan que realizar las maniobras de marcha atrás. Se explican las diferentes normativas, pautas y señales visuales unificadas, homologadas por Ford para dirigir a un conductor que está dentro de sus factorías.

El personal Banksman supone un valor añadido de seguridad y precisión en la maniobra del conductor, ganando tiempo y fluidez en el muelle. Además, controla el espacio donde se realiza la maniobra para que no sea invadida por personal trabajador u otros vehículos evitando así algún tipo de accidente y ofreciendo seguridad 360°.

comunicacion@appi-a.com



mobiliza
academy

PROTECCIÓN DE
DATOS RGPD

GESTIÓN DE
PROYECTOS

TRANSFORMACIÓN
DIGITAL

CONSULTORÍA
Y FORMACIÓN

mobilizaacademy.com // Parc Científic Universitat de València.

No hem arribat
a ser el que som
per ambició

sinó per compartir
els teus valors.

caixapopular.es



La banca
que et toca.

caixa
popular



SE CELEBRA CON ÉXITO EN ALAQUÀS LA PRIMERA CONFERENCIA INDUSTRIAL DEL ÁREA METROPOLITANA DE VALÈNCIA

Innovación metodológica y éxito de participación marcan las pautas de esta primera conferencia industrial metropolitana.

El Castell d'Alaquàs acogió el pasado viernes 5 de abril la primera Conferencia Industrial del Área Metropolitana de València, organizada por la Dirección General de Industria de la Generalitat Valenciana.

La Secretaria Autonómica de Economía Sostenible, Blanca Marin y la Alcaldesa de Alaquàs, Elvira García, inauguran la Conferencia Industrial Metropolitana junto a la Directora General de Industria, la representante de la Confederación Empresarial Valenciana, el decano del Colegio de Ingenieros Industriales, el presidente de la red de institutos tecnológicos REDIT y diversos alcaldes del área metropolitana.

La conferencia planteaba una visión inicial del escenario metropolitano desde una perspectiva específicamente industrial, tomando como espacio geográfico los casi 60 municipios comprendidos dentro de la delimitación los nodos logísticos de Sagunto, Riba-roja, Almussafes y València, fomentando la coordinación con otras iniciativas en funcionamiento como las comarcas y mancomunidades, realidades que ya parten de un importante arraigo en el ámbito metropolitano.

La dotación de infraestructuras logísticas del área de Valencia comprende un sistema plenamente multimodal integrado por más de 60 municipios, dos puertos interoceánicos, un aeropuerto internacional, dos terminales ferroviarias de mercancías y un sistema de autopistas y autovías de gran capacidad que la conectan de forma eficiente al conjunto de la logística peninsular y europea.

Se trataba de la primera ocasión en que los principales representantes institucionales, empresariales y tecnológicos de todas las comarcas que integran el Área Metropolitana de València, participaban en un mismo diálogo estratégico dentro de una visión industrial integrada del área metropolitana.



EXPOSICIÓN Y METODOLOGÍA DE PARTICIPACIÓN

La Conferencia Metropolitana incluía la realización de dos actividades complementarias desarrolladas con el que señalar la ubicación de sus instituciones dentro de una mapa de enormes proporciones del área metropolitana de València.

A lo largo de seis bloques de participación, la conferencia dio voz a más de 40 operadores representativos de la realidad metropolitana y de su potencial industrial.

Por el lado de las administraciones públicas además de la Generalitat Valenciana y la Dirección General de Industria, participaron la Autoridad Portuaria de Valencia, así como algunos de los municipios de mayor peso específico industrial o logístico, como Almussafes, València, Riba-roja, Mislata, Quart de Poblet, Picanya, Cheste, Alaquàs, Aldaia, Albal, Picassent, Rafelbunyol, Loriguilla, Alboraya, Torrent o Sagunto. Representadas mayoritariamente mediante sus respectivos alcaldes o alcaldesas.

El bloque de la representación empresarial estuvo dividido, a su vez, en dos apartados, el de pymes y el de grandes empresas industriales. En el primer apartado participaron empresas de fuerte componente tecnológico como Witrac, Mesbook, Industrias Alegre o líderes del diseño industrial como Gobernanza Industrial. Por el lado de las grandes corporaciones participaron las empresas Importaco, Iberdrola, Stadler o Ford España.

Un tercer bloque sirvió para dar entrada a la reflexión estratégica de las grandes áreas industriales metropolitanas como el polígono Juan Carlos I de Almussafes, representado por APPI, Parc Sagunt, el Parque Tecnológico de Paterna, o el Parque Logístico de Valencia, ubicado en Ribarroja. También participó el Colegio Superior de Ingenieros Industriales de la Comunidad Valenciana.

La conferencia se clausuró mediante una acción experi-

mental consistente en la co-creación cartográfica del mismo mapa metropolitano que había estado dividido en tres secciones en tres salas diferentes del Castell y que había servido de soporte a todas las intervenciones durante la metodología de participación. Gracias a esta acción final de formación de un mapa gigante, los participantes pudieron recomponer colaborativamente en el espacio del claustro central del Castell, la imagen total del área metropolitana para una última foto de familia, una vez finalizadas las más de 40 intervenciones.

Los propios intervinientes construyeron de forma colaborativa la imagen final del mapa metropolitano que había servido de soporte a la metodología de participación.

La composición participativa de esa imagen conjunta de toda el área metropolitana de Valencia hizo las veces de expresión de voluntad, declaración de intenciones e "imagen-manifiesto", del deseo de establecer una auténtica cooperación horizontal, a largo plazo y de carácter metropolitano en materia industrial.

comunicacion@appi-a.com



Protege tu vida y la de tu familia. Cada segundo cuenta.



CE FDA DECHOKER TAMBIÉN EVITA MUERTES EN LAS EMPRESAS

antonio.alcala@plantra.es
607 369 939

PLANTRA

PLAN NACIONAL ANTI ASFIXIA POR ATRAGANTAMIENTO

IMAN SOLUCIONES INTEGRALES EN RECURSOS HUMANOS

CONECTAMOS EL TALENTO CON LAS OPORTUNIDADES

VALENCIA
Av. Pio XII, 54
(CP 46015)
Tel. 963 16 14 99

www.imancorp.es •



FORD INTRODUCE LOS CABLEADOS DE VEHÍCULO HECHOS A MEDIDA "RSK" EN COOPERACIÓN CON LEAR Y MLV

El cableado convencional de un vehículo consiste en un número fijo de referencias (normalmente 500 para un programa como Kuga). El máximo de 500 es dictado por el espacio disponible en el Parque de Proveedores. Dado que hay más de 500 combinaciones diferentes de características eléctricas (ventanas eléctricas, asientos con calefacción, etc), cada cableado debe cubrir más de una combinación de características, que da como resultado un cableado no utilizado que debe entregarse al cliente (conocido como "Giveaway o Regalo"). A medida que el número de características eléctricas ha aumentado, también lo ha hecho el "Giveaway".

Kunden Spezifischer Kabelsatz o 'KSK' es el nombre alemán de Cableado Hecho a la Medida. KSK diseña el cableado de una manera completamente nueva, modular, con el objetivo de tener un módulo para cada característica eléctrica. Los tres cableados más grandes del vehículo: compartimento de motor, habitáculo y panel de instrumentos, se han rediseñado para convertirse en una serie de "Módulos" que se pueden combinar en un gran número de combinaciones para adaptarse a las especificaciones individuales de cada vehículo. Como resultado, se elimina el "Giveaway" (hilos de cobre no utilizados) y se reduce el peso.

Los cableados convencionales y KSK se ven muy similares, la diferencia es que KSK tiene solo el cableado exacto necesario para cada vehículo individual. Si bien KSK no es visible para el cliente, sin embargo, es un desafío logístico importante, que requiere un programa de producción congelado de varios

días y una instalación de Secuenciación y Almacenamiento Manual ubicada en el Parque de Proveedores. El Almacén Manual contiene 3 días de inventario, que debe estar disponible para ser recogido y enviado a cliente a través del túnel de proveedores hasta la línea de ensamblaje de Ford.

KSK se implementó por primera vez en Ford en 2016 en Alemania. Se lanzará por primera vez en Valencia en junio de 2019 en Transit Connect y más tarde con el Nuevo Kuga.

En enero de 2018, se formó un equipo multifuncional, formado por miembros de muchos departamentos de Ford y de proveedores de Ford para planear y lanzar el KSK de Valencia. El equipo está liderado por John Birkett, gerente de KSK de Ford, y es facilitado por Louise Harris de PD Program Management. El equipo está formado por representantes de la División de Servicio al Cliente de Ford, Finanzas, Manufactura, Planificación y Logística de Manufactura, Desarrollo de Productos, Compras, Equipo de Vehículos de Planta, Asistencia Técnica de Proveedores y Tecnología de la Información, así como representantes de los proveedores Lear y MLV.

El lanzamiento de Transit Connect tiene tres etapas, con vehículos que se fabrican en febrero, marzo-abril y junio de 2019. Durante este tiempo, es posible que escuche sobre "KSK" y se espera que ahora entienda lo que esto significa. KSK es una parte emocionante del diseño de cableado futuro y el Transit Connect en Valencia es el siguiente paso en el viaje de KSK de Ford.

comunicacion@appi-a.com

LA APPI RECIBE EN 2018 MÁS DE 30.000 EUROS EN SUBVENCIONES DE LA GENERALITAT



Este año, por primera vez, la Dirección General de Industria creó una línea de ayudas a las asociaciones empresariales y de gestión de áreas industriales. Desde APPI nos acogimos a estas nuevas subvenciones solicitando una cantidad que podíamos afrontar con nuestros fondos de tesorería para no tener que recurrir a financiación bancaria.

Industria nos concedió finalmente 28.655 euros que se han destinado, principalmente, a dos líneas de actuación: la promoción de la actividad de la asociación para la incorporación de empresas a través de redes sociales y de otros elementos multimedia, como una serie de vídeos que se pueden consultar en la web, y la organización de la 2ª Jornada 'El futuro de las áreas industriales'.

Por otra parte, la Conselleria de Educación ha concedido a APPI una ayuda de 3.000 euros por la promoción del valenciano que realiza la asociación. En ese sentido, la web de APPI está disponible también en valenciano. Además, la rotulación de la nueva oficina también está en valenciano y se ha editado material de la asociación en esta lengua.

En total, en 2018, la asociación ha recibido más de 30.000 euros en subvenciones que han permitido acometer, sin necesidad de endeudamiento, numerosas actividades en beneficio de los asociados. Gracias a estas ayudas, la asociación ha podido incrementar el número de actividades realizadas a lo largo del año sin depender únicamente de las cuotas de los socios.

comunicacion@appi-a.com



Con nueve años de experiencia, ofrece servicios de instalación y mantenimiento en protección contra incendios, seguridad e intrusión, drones y formación para empresas.

Distinguida y reconocida en el sector por la gran apuesta en el plan ecológico y equilibrio con el medio ambiente sin coste adicional para el cliente.



963 118 171



calidad@ignisverica.es

técni**fuego**
AESPI

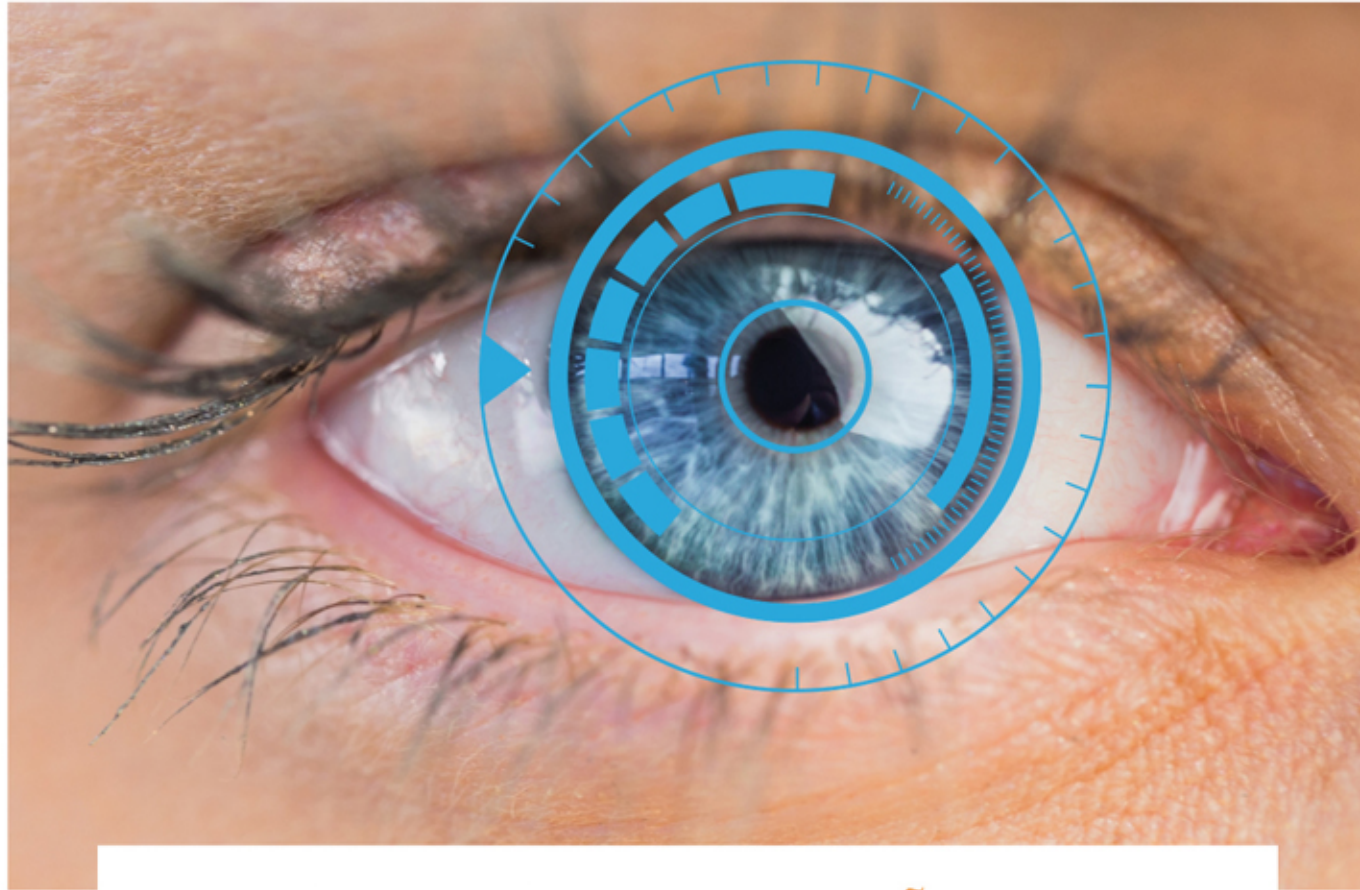

Manpower

TODAS TUS NECESIDADES DE TALENTO SIEMPRE A TIEMPO

 Soluciones de flexibilidad
 Desarrollo profesional

 Selección y evaluación
 Desarrollo de liderazgo





APPI OFRECE UNA CAMPAÑA PARA LA DETECCIÓN PRECOZ DEL GLAUCOMA DE LA MANO DE ÓPTICA CLÉRIGUES.

Una campaña con gran acogida que ha llegado a más de un centenar de trabajadores.



Los especialistas de Ópticas Clérigues han realizado durante el mes de mayo a los trabajadores del Polígono gestionados por Appi, una serie de pruebas diagnósticas para la prevención de glaucoma, consistentes en:

- Toma de Agudeza Visual en Visión Lejana y cercana.
- Campo Visual en Visión cercana.
- Toma de presión intraocular.
- Retinografía no midriática

Durante las pruebas no se ha dilatado la pupila, por lo que tras la revisión los trabajadores han vuelto a incorporarse al trabajo con normalidad.

Estas se han realizado con aparatos Topcon de última generación sin coste para los empleados de empresas asociadas a Appi Ribera Baixa.

¿QUÉ ES EL GLAUCOMA?

El glaucoma es una patología ocular crónica que conlleva una pérdida de visión progresiva e irreversible. Esta anomalía surge a partir de una alteración en el nervio óptico debido al riesgo vascular de este o, generalmente, a una presión intraocular alta (aunque puede ser normal). Según la Organización Mundial de la Salud (OMS), se trata de la segunda causa de pérdida visual más extendida, afectando entre un 2% a un 8% de la población mundial.

comunicacion@appi-a.com

Descubre tus ventajas por pertenecer a la **appi**



óptica Clérigues

BENIFAÍÓ c/Ángel 15
telf: 961 780 017
opticaclerigues.com

Especial – espacios disponibles en Almussafes y alrededores



Almussafes – P.I. Juan Carlos I

VENTA EN INVERSIÓN

Nave 1
Parcela: 1.638 m²
Construido: 1.119 m²

Nave 2
Parcela: 7.640 m²
Construido: 5.084 m²

Consultar condiciones



Silla – P.I. Espioca

ALQUILER OFICINAS: 1.414 m²

- Excelente ubicación para proveedores de Ford (5 km)
- Junto a núcleo urbano
- Edificio de oficinas independiente en 2 plantas con aseos y vestuarios
- Parking propio

Disponemos de naves Off-Market en el P.I. Juan Carlos I, Almussafes

¡Contáctanos!

CBRE

96 316 28 90
www.cbreinmuebles.cbre.es



APPI CELEBRA UN AÑO DE LA INTEGRACIÓN DEL ROMANÍ RENOVANDO ESFUERZOS PARA MEJORAR ESTE POLÍGONO DE SOLLANA

En mayo de 2018 se sumó el polígono El Romaní de Sollana a las áreas gestionadas por la Associació de Parcs i Polígons Industrials Ribera Baixa. Un año después, asociación y empresarios siguen intensificando los esfuerzos por conseguir las mejoras necesarias para que el polígono alcance unas condiciones óptimas.

La relación del polígono de Sollana con APPI surgió a raíz de un desencuentro entre el Gobierno y la oposición en el Ayuntamiento que pudo solucionarse gracias a la intervención de la asociación y a su papel como interlocutora. El equipo de Gobierno que había en aquel momento no obtenía el apoyo de la oposición para aprobar la solicitud de ayudas al IVACE para invertir en el polígono del Romaní y decidió contactar con la asociación gestora de las áreas industriales de Almussafes.

Desde APPI, con la colaboración de las empresas del Romaní, se consiguió que el pleno del ayuntamiento aprobara la solicitud de las ayudas, pero esta contenía errores: se solicitaba más dinero del máximo establecido (430.000 euros) y, después de rebajar la cantidad solicitada, se volvió a cometer otro error al pedir el dinero para una única anualidad en lugar de para dos.

Entonces, el Gobierno municipal tomó la decisión, de manera unilateral, de renunciar a las ayudas porque no le daba tiempo a hacer el proyecto antes de diciembre. Una actitud que disgustó mucho a empresarios y también a la asociación porque todo el esfuerzo que se había hecho para llegar a un acuerdo para poner a la oposición a favor y todo el esfuerzo de informar a los empresarios e incorporarlos a la asociación quedó en saco roto.

Ahora se han podido solicitar otras subvenciones también del IVACE con cargo a 2019 que han concedido 120.000 euros para el polígono del Romaní.

Los empresarios han solicitado a la Alcaldía que confirme la solicitud del proyecto que se requiere para el uso de la subvención, y confían en que no vuelvan a perderse estos fondos, tan necesarios para la mejora de las infraestructuras del polígono La Ermita.

comunicacion@appi-a.com

APPIPROVEEDORES

HOTEL RESTAURANTE Bartos
ALMUSSAFES

C/ Lira Almussafense, 15 - 46440 Almussafes
Tel. 961 782 222 - Fax. 96.178.32.27 - Daniel Pérez comercial@hotelbartos.com - www.hotelbartos.com

El Hotel Bartos, situado a 2 minutos en coche del Parque Empresarial Rey Juan Carlos I y de la factoría FORD, resulta ideal para el cliente que viaja por negocios. Nuestras 79 habitaciones, totalmente exteriores, ofrecen conexión Wi-Fi gratuita las 24 horas.

También disponemos de un gimnasio con sauna, piscina de verano y de un Restaurante que ofrece lo mejor de la gastronomía local así como de 3 salones con luz natural para reuniones y eventos. No olvide preguntarnos por las tarifas especiales 2019 para las empresas asociadas al APPI

FELIX MORENO
CARPINTERÍA METÁLICA

ACERO INOXIDABLE - ALUMINIO - PVC
HIERRO - MANTENIMIENTO INDUSTRIAL

T. 96 178 00 75
www.felixmorenos.com

• Estudio de diseño gráfico

LUCE CREATIVO DISEÑO ES GRÁFICO

Diseño gráfico, editorial y web

luce CSE ATIL VO

info@lucecreativo.com



ahora

Soluciones tecnológicas y de negocio para la empresa

www.ahora.es

Polígono Industrial La Ermita



Alcion Banca	37	Alcion Banca	961 76 72 92	www.alcion.com
Almedis	22-23-24	Servicios de Ingeniería, Calidad y Metrología	961 76 72 92	www.alcion.com
Aluminos Bria	40	Compa-Venta de Pellets de Madera	961 76 52 67	www.almedis.com
Art Label	41-42	Aluminio y PVC	902 36 31 80	www.aluminosbria.com
BS Pielac	19-20	Productor de Etiquetas Adhesivas	961 76 73 84	www.artlabel.com
Espack Europegógica	23-24	Distribución de Pielito Técnico	659 56 77 78	www.espack.com
Fim & Mi	65	Logística y Almacén	961 76 70 50	www.gropostorpack.com
Grifos Benlly	30	Fabricación, Reparación y Vert. Maquinaria	961 78 45 01	www.fingym.com
Grupo Amblin-Valpas	80	Artes Gráficas	961 78 06 30	www.graficasbenlly.com
L. E. Mètric	2-3-36	Fabricación de Componentes	961 48 55 65	www.gropostorpack.com
LDREN	43	Diseño, Montage y Programación	961 78 85 36	www.mefic.es
JP Etiquetas	29	Electricidad, Energía y Telecomunicaciones	960 91 00 61	www.lrevas.com
Meli Logística	58	Producción de Etiquetas	961 00 00 18	www.etiquetas.es
Miraflores	39-71-73-74	Análisis Maquinaria Elevación	967 49 33 66	mgil@mirafloreslogistica.com
Mármols Foto. Barja		Comercial de Mármols y Suministros	961 76 74 77	www.tobebarmarmls.com

16	Motors Elèctrics Almussafes	Bicicleta y venta de motos	961 79 98 17	www.almussafes.com
72	Servefluid	Suministros Industriales	961 76 76 70	www.servefluid.es
77	Truck & Wheel	Logística y Transporte	902 53 37 24	www.truck-wheel.com
1	Unilla Tapasades	Tapasades y Venta de Salses	961 74 04 70	www.unilla.com
48-50	Vicente Juanes Blanco	Reparación Maquinaria Industrial	961 79 51 91	www.vicentejuan.es
78	Waterpck MPL	Servicios Logísticos	607 30 98 26	www.waterpckmpl.com

appi
Associació d'Empresaris de Parcs i Polígons Industrials (Ribera Baixa)

Caseta de Informació - Av. de la Foia, s/n
46440 - Almussafes - Valencia
Tel. 678 497 670 - info@appi-a.com
www.appi-a.com

EMPRESAS ASOCIADAS
EMPRESAS NO ASOCIADAS
ZONAS VERDES
VIVIENDAS

Polígono Industrial Juan Carlos I

78	AAM	Fabricación Bielas	961 79 74 47	www.aam.com
77	Actemium Asas	Manutención Industrial	961 78 81 59	www.asas.es
5	Adecco TT	Empresa Recursos Humanos	962 44 38 93	www.adecco.com
102	Ajuntament de Almussafes	Almacén Municipal	961 78 20 50	www.almussafes.es
27	Aktrion	Servicios de Ingeniería, Calidad y Metrología	961 76 72 92	www.aktrion.com
5	Aldia ETT	Empresa de Trabajo Temporal	962 44 38 93	www.aldiagrupos.com
5	Asepeyo	Mutua de AT y EP nº 151	961 76 70 70	www.asepeyo.es
5	Aspy	Servicio de Prevención	961 76 72 72	www.aspyprevencion.com
8	Atersa	Energías Renovables	902 54 51 11	www.atersa.com
75	Aza Logistics	Actividad Logística	902 01 10 31	www.azalogistics.com
14	Benteler JIT Valencia	Montaje Suspensión	961 79 70 81	www.benteler.de
16	Benteler JIT Valencia	Montaje Suspensión	961 79 70 81	www.benteler.de
79	Benteler JIT Valencia	Montaje Suspensión	961 79 70 81	www.benteler.de
80	Benteler JIT Valencia	Montaje Suspensión	961 79 70 81	www.benteler.de
69	Blamar	Tratamientos Piezas Metálicas	961 79 00 05	www.blamar.net
94	Casas InHaus	Diseño y fabricación de viviendas modulares	900 10 29 61	www.casasinhaus.com
6	Catedier	Retrabajos, Calidad, Montajes	96 120 32 66	www.cevaplastics.es
95	Chatarras Rubio Beltrán	Reciclaje y Compraventa de Residuos	961 22 61 44	www.cevaplastics.es
6	Cliser Odin	Suministro Industrial	961 76 73 83	www.cliser.net
71	Coagal	Cooperativa	961 78 01 41	www.coagal.es
73	Coagal	Cooperativa	961 78 01 41	www.coagal.es
*	Comautec	Servicios de Ingenieros Residentes	650 42 33 84	www.comautec.com
24	Construcciones Copoví	Construcción Navas	961 78 44 77	www.conscopoví.com
1	DHL	Asesores y Consultores Logísticos	961 79 75 41	www.dhl.es
86	Eines	Program. Ind. y Sistemas Visión Artificial	961 79 72 91	www.eines.es
53	El Cantell	Restaurante	686 97 16 84	www.elcantell.com
62	Envases Girona	Fabricación de Envases	961 78 19 90	www.envasesgirona.com
97	Escriba	Freiduría Frutos Secos	961 78 19 43	www.escriba.es
48	Espace Euro Logística	Logística y Almacenaje	961 76 70 50	www.grupointerpack.com
76	Espace Euro Logística	Logística y Almacenaje	961 76 70 50	www.grupointerpack.com
83	Facil Europe B.V.B.A.	Suministro Elementos de Unión	961 79 79 47	www.facil.be
3	Faurecia Emissions Control Technologies Spain	Sistemas de Escape	961 79 70 54	www.faurecia.com
40	Faurecia Módulos de Puertas	Montaje Componentes de Puertas	961 79 70 58	www.faurecia.com
45	FSI Ilunion	Centro Especial de Empleo	961 78 21 79	www.industria.ilunion.com
19	Gestamp Levante	Piezas de Estampación y Soldadura	961 79 70 70	www.gestamp.com
20	Gestamp Levante	Piezas de Estampación y Soldadura	961 79 70 70	www.gestamp.com
25	Gestamp Levante	Piezas de Estampación y Soldadura	961 79 70 70	www.gestamp.com

5	GIGroup	Recursos Humanos	963 47 00 96	www.gigroup.com
84	Girsa	Gestión Residuos Sólidos	963 39 18 50	www.girsa.es
70	Gráficas Machi	Artes Gráficas	961 78 00 57	www.graficasmachi.com
33	Grupo Antolin Autotrim S.A.U.	Revestimientos Interiores	961 78 82 00	www.grupoantolin.com
26	Grupo Constant	Empresa de Trabajo Temporal	960 01 99 99	www.grupoconstant.com
5	Grupo Norte	ETT	678 79 52 17	www.grupo-norte.es
100	Grupo Segura	Matrilería y Estampación	963 46 50 90	www.fsegura.com
72	Grupo Valautomoción	Servicios Logísticos y Submontajes	961 76 77 10	www.grupovalmo.com
60	Herrero Bosh	Suministro Industrial	961 78 31 53	www.suministrosindustrialesvalencia.es
4	Hotel Tryp Almussafes	Hostelería y Restauración	961 76 76 90	www.tryphotels.com
82	Iberian Partners	Logística	634 72 20 17	www.ccepiberia.com
56	Icemi	Automatización y Control	961 79 50 28	www.icemi.com
1	Ignisverica	Protección Contra Incendios	963 11 81 71	www.ignisverica.com
36	Iman Temporing ETT	Empresa Trabajo Temporal	961 12 03 96	www.imancorp.es
43	Improving Logistics & Consulting	Logística, Almacenaje y Transporte	961 21 64 18	www.improlog.com
87	Improving Logistics & Consulting	Logística, Almacenaje y Transporte	961 21 64 18	www.improlog.com
99	Improving Logistics & Consulting	Logística, Almacenaje y Transporte	961 21 64 18	www.improlog.com
49	Indalmec	Automatización + Fabricación	961 79 72 01	www.indalmec.es
59	Industrias Mecánicas Jebra	Mecanización	961 78 14 97	www.jebra.es
55	Instituto E.S. de Almussafes	Enseñanza	961 71 91 05	www.iesalmussafes.org
*	Itercon	Construcción	963 80 43 04	www.itercon.com
*	Inversiones Atava	Inversiones	963 39 32 22	www.inversionesatava.com
10	ISE Logistic Service	Almacenaje y Secuenciación	960 45 62 03	www.ise-logistic.com
34	Itumi	Suministros y Materiales Industriales	961 79 75 92	www.itumi.com
61	ITB Mechanical Engineering	Ingeniería Diseño Mecánico	961 79 50 55	www.itb-e.com
58	KH Vives	Logística y Submontajes	961 78 35 51	www.grupokh.com
88	KH Vives	Logística y Submontajes	961 78 35 51	www.grupokh.com
91	KH Vives	Logística y Submontajes	961 78 35 51	www.grupokh.com
*	Krone Fleet	Renting Vehículo Industrial	961 43 27 90	www.krone-fleet.es
*	La Cuesta Restaurante	Restaurante	722 22 33 89	647 730 481
63	La Ronda Tramed S.C.L.V.	Neumáticos	961 79 48 68	www.la-ronda.com
13	Lear Corporation Asientos	Montaje y fabricación de Asientos	961 79 72 80	www.lear.com
57	Lear Corporation Asientos	Montaje y fabricación de Asientos	961 79 72 80	www.lear.com
37	Lear Corporation Cableados	Premontaje Secuenciación Cableado	961 79 75 08	www.lear.com
66	Levantina de Pesaje	Laboratorio de Calibración	902 43 09 06	www.levantinadepesaje.com
44	Lida Plant Research S.L.	Fabricación Productos Agronutrientes	961 76 70 33	www.lidaplantresearch.com
12	Magna	Fabricación de Asientos	961 79 59 55	www.magna.com
41	Manpower	Trabajo Temporal	961 78 29 01	www.manpower.es
30	Mecanizados	Mecanizados en General	961 76 72 00	www.mecaniza.com
68	Modelval	Calibraje y Utilajes del Automóvil	961 79 00 17	www.modelval.es
38	Modular Logística Valenciana	Premontajes y Logística	961 79 72 00	www.industria.ilunion.com

54	Modular Logística Valenciana	Premontajes y Logística	961 79 72 00	www.industria.ilunion.com
92	Modular Logística Valenciana	Premontajes y Logística	961 79 72 00	www.industria.ilunion.com
*	Nutal	Nuevas Técnicas Automatización Indus.	961 76 70 85	www.nutal.com
72	Outsourcing for the Automotive Industry 2007	Logística	961 76 77 10	www.grupovalmo.com
28	Pima Suministros	Suministros Industriales	961 78 82 90	www.pimasuministros.com
9	Pincasa	Tratamiento Piezas Metálicas	961 78 83 30	www.pincasa.es
17	Plastic Omnium	Fabricación de Parachoques	961 79 70 29	www.plasticomnium.com
18	Plastic Omnium	Fabricación de Parachoques	961 79 70 29	www.plasticomnium.com
109	Plastic Omnium	Fabricación de Parachoques	961 79 70 29	www.plasticomnium.com
5	Randstad ETT	Empresa de Trabajo Temporal	961 22 06 90	www.randstad.es
72	Raser 21	Retrabajos	687 47 13 92	www.grupovalmo.com
74	Ribera Motors	Concesionario Taller de Ford	961 78 02 07	www.riberamotors.es
41	Sánchez Laguna Cuina	Restaurante	961 78 21 35	www.santostamain.net
26	Santos y Tamsain	Utilajes, Maquinaria, Mantenimiento	961 78 00 84	www.santostamain.net
39	SAS Automotiv	Ensamblaje de Salpicaderos	961 78 45 23	www.sas-automotive.com
5	Selectiva	Empresa de Trabajo Temporal	617 30 49 42	www.selectiva.es
29	Servofluid	Suministros Industriales	961 76 76 70	www.servofluid.es
46	Sodecia Automotiv Valencia	Fabricación Piezas de Estampación	961 79 74 68	www.sodecia.com
42	Talento y Experiencia	Fabricación, Logística y Calidad	961 79 48 59	www.talentoexperiencia.com
47	Talleres Villajos	Fabr. de Contenedores, Estanterías	960 45 62 03	www.villajos.com
90	Talleres Villajos	Fabr. de Contenedores, Estanterías	961 79 74 68	www.villajos.com
101	Talleres Villajos	Fabr. de Contenedores, Estanterías	961 79 74 68	www.villajos.com
93	Tecnicarton	Diseño y Fabricación de Embalaje	961 22 60 80	www.tecnicarton.es
48	TLSI	Desarrollo SW e Ing. de Procesos	961 79 42 94	www.tlsi.es
81	TLT Technical Logistic Transport S.L.	Logística y Transporte	961 79 98 02	www.transitllt.com
85	Transfesa	Transporte y Logística	673 19 08 61	www.transfesa.com
36	Umivale	Mutua AT y EP Nº 015	961 78 50 61	www.umivale.es
23	Unecol	Fabricación de adhesivos	961 76 72 34	www.unecol.com
21	Valdesa	Fabricación Piezas de Estampación	961 78 89 01	www.fsegura.com
91	Valmser Instalaciones y Servicios, S.L.U.	Montaje y Mantenimiento Industrial	961 76 76 73	www.valmser.com
*	Vedat Mediterráneo	Concesionario Taller de Ford	961 76 72 55	www.vedatmediterraneo.com
106	Vicente Foich Ribera	Distribución de Bebidas	961 22 61 03	www.walkerpackmpl.com
11	Walkerpack MPL	Servicios Logísticos	607 50 98 26	www.walkerpackmpl.com
50	Walkerpack MPL	Servicios Logísticos	607 50 98 26	www.walkerpackmpl.com
52	Walkerpack MPL	Servicios Logísticos	607 50 98 26	www.walkerpackmpl.com
96	Walkerpack MPL	Servicios Logísticos	607 50 98 26	www.walkerpackmpl.com
5	Wheels Logistics	Agencia de Transportes	961 78 83 86	www.wheelslogistics.com
22	Yangfeng Automotive Interiors	Fabricación Paneles Interiores	961 79 70 09	www.yfai.com
24	Yangfeng Automotive Interiors	Fabricación Paneles Interiores	961 79 70 09	www.yfai.com
7	Zender	Reparación Maquinaria Industrial	961 79 73 85	www.zender.de



Polígono Norte

6	Aceites Rey Don Jaime	Producción de Aceites	963 80 48 16	www.aceitesreydonjaime.com
5	Almuplas	Transformación de Plásticos	961 78 48 99	www.almuplas.com
7	Desguace Masena	Desguace Vehículos Industriales	610 25 06 71	www.masenasl.com
1	Ercros Industrial S.A.	Fabricación de Productos Químicos	961 78 22 50	www.ercros.es
3	Grupo Antolin Autotrim	Revestimientos interiores	961 78 82 00	www.grupoantolin.com
4	Improving Logistic & Consulting	Logística, Almacenaje y Transporte	961 21 64 18	www.improlog.com
8	MLV Ilunion	Premontajes y Logística	961 78 21 79	www.industria.ilunion.com
2	Walkerpack MPL	Servicios Logísticos	607 50 98 26	www.walkerpackmpl.com

E.T.T.S	GASOLINERA	HOTEL	PISTAS DE PADEL
CLÍNICAS	FERRETERÍA	APPI OFICINA	PISTA DE RADIOCONTROL
TALLER / CONCESIONARIO	RESTAURANTE	INSTITUTO	CAJERO

- EMPRESAS ASOCIADAS
- EMPRESAS NO ASOCIADAS
- ZONAS VERDES
- FUTURAS CONSTRUCCIONES
- EQUIPAMIENTO
- APARCAMIENTO
- ECOPARQUE

Caseta de Información · Av. de la Foia, s/n
 46440 · Almussafes · Valencia
 Tel. 678 497 670 · info@appi-a.com
 www.appi-a.com

appi Associació d'Empresaris de
 Parcs i Polígons Industrials
 (Ribera Baixa)

www.appi-a.com

AVANZANDO EN LA CREACIÓN DE LA ENTIDAD DE GESTIÓN Y MODERNIZACIÓN EN EL POLÍGONO JUAN CARLOS I Y EN EL POLÍGONO NORTE

El pasado 14 de junio de 2018 se aprobó la ley autonómica de Áreas Industriales y la APPI ya ha empezado a prepararse para constituirse como entidad de gestión y modernización, la nueva figura que recoge esta ley como gestora de los polígonos.

Ya disponemos de los datos catastrales de las parcelas, facilitados por los ayuntamientos de Picassent y Almussafes, para informar a todos los propietarios del porcentaje de representación que tienen y lo que supondrá la creación de la EGM. La APPI redactará un convenio que recogerá todos los aspectos que ya trabaja la asociación y todos los nuevos que recoge la ley. Este convenio obligará legalmente a todas las partes a cumplir sus compromisos.

Además, como la asociación representa al 95% de las empresas, resultará fácil alcanzar el apoyo de más del 51 % de los propietarios (o de usuarios en los que el propietario decida delegar el voto) para que todas las empresas formen parte de la asociación y todas

aporten cuotas. Esto evitará el efecto 'polizón': la existencia de empresas que se benefician de los proyectos de la APPI sin pagar cuotas por no ser asociadas.

En ese caso, el compromiso de la junta es mantener unas cuotas muy similares a las actuales y que los titulares no asuman ningún coste adicional, que siga siendo el Ayuntamiento el que se haga cargo de los polígonos.

Esta nueva figura de entidad de gestión y modernización permitirá acceder a más ayudas y postular a nuestra zona como área industrial avanzada además de servir como base para el desarrollo del polígono inteligente y para todos los proyectos que sean interesantes para el desarrollo del área industrial.

Para el 3 de julio se ha convocado una reunión conjunta entre asociación, ayuntamientos, propietarios de las parcelas e inquilinos para que todas las partes conozcan el convenio y puedan dar su voto a favor o en contra de esta iniciativa.

comunicacion@appi-a.com

CREACIÓN DE ENTIDADES DE GESTIÓN Y MODERNIZACIÓN



OBJETO

Regular la implantación de medidas y figuras jurídicas dirigidas a mejorar la gestión y facilitar la modernización y la promoción de las AAIL de la CV, con el fin último de mejorar la calidad de éstas, incrementar la competitividad de las empresas y favorecer la creación de empleo.



OBJETIVOS

- Qué las AAIL cuenten con las infraestructuras, dotaciones y servicios necesarios para el desarrollo eficiente y económico, social y medioambientalmente sostenible de las actividades.
- Fomentar la colaboración público-privada en la gestión y mejora de las infraestructuras y los servicios existentes en las AAIL, e implantación de nuevas dotaciones y servicios (sin menoscabo de las responsabilidades y competencias de las entidades locales)
- Introducir la figura de la gerencia del área industrial como elemento para la profesionalización de la gestión de las AAIL.
- Promover incentivos económicos y administrativos dirigidos a las empresas y municipios que realicen actuaciones tendentes a mejorar las AAIL.
- Promover servicios mancomunados para la mejora de la gestión de los servicios e infraestructuras de las AAIL.
- Elaborar un mapa de AAIL que se constituya en un auténtico censo de todo el suelo industrial de la Comunitat Valenciana.

FUNCIONES

- Colaborar con el ayuntamiento para facilitar el adecuado cumplimiento de sus obligaciones de conservación, mantenimiento, vigilancia, limpieza y prestación de servicios básicos.
- Impulsar la puesta en marcha de infraestructuras, dotaciones y servicios que mejoren y modernicen el área industrial.
- Las dotaciones o servicios complementarios que asuma poner en marcha la EGM con sus propios recursos deberán en todo caso ser adicionales de los prestados por el ayuntamiento y, por tanto, concurrentes con estos, pero en ningún caso sustitutivos.
- Velar por el adecuado uso de los elementos de la urbanización y por el cumplimiento de los derechos y obligaciones de las personas titulares y ocupantes de los bienes inmuebles al respecto.
- Representar y defender los intereses comunes de las personas titulares ante cualquier organismo, así como ante los juzgados y tribunales de cualquier jurisdicción.
- Trasladar al ayuntamiento competente las propuestas o quejas de las personas titulares en aras a un mejor funcionamiento de los servicios e infraestructuras del área industrial, dentro del ámbito de las competencias de gestión del EGM.
- Recopilar y facilitar a la administración local y autonómica la información que le soliciten en relación al área industrial, e informar periódicamente al ayuntamiento de las posibles deficiencias observadas.
- Con la concertación previa con las empresas, colaborar con el ayuntamiento en la elaboración de los planes de movilidad en relación con los desplazamientos de los trabajadores y trabajadoras, los visitantes y los usuarios y usuarias, y del tránsito de mercancías y comercial.
- Colaborar con todas las administraciones públicas en cuanto al ejercicio de sus funciones públicas que afecten al área industrial, en especial en las actuaciones de promoción exterior y en la atracción de inversiones nacionales o extranjeras.

VIGENCIA

La duración inicial de la entidad vendrá establecida en el acuerdo de autorización y en el convenio firmado por las personas titulares con el ayuntamiento actuante, pero no podrá superar los veinte años.



PUESTA EN MARCHA AREA INDUSTRIAL INTELIGENTE (AII)



PROYECTO SOLICITADO A LA AVI PARA EL 2019

Dentro de la primera fase, uno de los objetivos principales de la entidad es agilizar la resolución de incidencias, la mayoría de ellas relacionadas con activos materiales como mobiliario urbano, calzadas, aceras, zonas de aparcamiento, etc., para lo cual se requiere detectar la situación con inmediatez a su acontecimiento, valorar la solución más adecuada, y gestionar que se aplique la misma para reponer la situación. Con el objetivo de dar continuidad al proyecto del 2018, en el que se definió el modelo de gestión de un área industrial inteligente, APPI ha solicitado a la Agencia Valenciana de la innovación el apoyo para la ejecución del proyecto **"Visión Artificial para la Gestión de Activos en áreas industriales"**

OBJETIVOS PRINCIPALES DEL PROYECTO

Uno de los objetivos principales es iniciar un proceso de difusión, diálogo tecnológico y prueba de concepto (a través de la colaboración público-privada y académica) en base al despliegue de técnicas de configuración, modelización y parametrización de redes neuronales y técnicas de visión artificial, que permitan inferir o asistir a nuestra entidades gestoras en la identificación de activos del espacio público de las áreas industriales y el análisis de su estado de conservación.

Todo ello se plantea a través de la combinación de elementos y factores claves tales como los indicados a continuación:

- Empresas alojadas en áreas industriales, entidades gestoras y administraciones públicas locales como integrante de una red;
- Modelos de negocio o de gestión de nuevos servicios para las áreas industriales basados en productos o servicios de visión artificial (on-premise o cloud)
- La conversión de datos de imágenes y modelos de deep learning pre-entrenados en activos de valor reutilizables por las entidades gestoras de las áreas industriales;
- La innovación a través de la experimentación rápida con modelos pre-entrenados o con modelos simples; y
- La entrega de valor a medida que las tecnologías emergentes de visión artificial generan nuevas oportunidades de disrupción en la gestión de las áreas industriales.

Por último, también constituye objetivo del proyecto la capacitación teórico-práctica de la entidad gestora y de las empresas del sector privado alojadas en las áreas industriales gestionadas por APPI en la utilización básica de tecnologías emergentes de visión artificial.

comunicacion@appi-a.com



Una experiencia 100% en inglés, divertida y didáctica.

DEL 24 DE JUNIO AL 26 DE JULIO*

DE 8 A 14h *Tú eliges la duración

ENGLISH
SUMMER
SCHOOL



Tenemos la dosis perfecta de deberes, piscina, diversión y con horario extensible para los padres.

¡Llámanos o entra en bit.ly/VeranoNathalie y descubre nuestros descuentos!

Aprovecha nuestra reunión informativa el 31 de mayo a las 18.00h para conocer nuestras instalaciones y todos los detalles.

DIRECCIÓN

C/ Nou, 6 46450 Benifaió
96 178 37 98
administracion@cenathalie.com
www.cenathalie.com



PROFESORES
NATIVOS



AIRE
ACONDICIONADO



PATIO CON
PISCINA



V EDICIÓN CARRERA SOLIDARIA PARQUES Y POLÍGONOS INDUSTRIALES (RIBERA BAIXA)



Un año más, APPI mantiene su compromiso social, y en este año 2019 queremos continuar apoyando a la Asociación Nacional de Hipertensión pulmonar y la Asociación por el El Síndrome STXBP1.

Continuamos en esta edición apoyando dos causas, la causa que originó nuestra carrera "Causa María Moreno, por la Hipertensión pulmonar" y una causa que afecta a una persona cercana, Alex Tortosa, "El Síndrome STXBP1".

Volveremos a tener tres modalidades de competición, 5K, 10K y carreras infantiles para que nadie se quede fuera de esta cita deportiva solidaria.

El importe recaudado de las inscripciones será donado en su totalidad a las causas, cubriendo los costes de la prueba por las aportaciones de los patrocinadores..

Si quiere apoyar la iniciativa puede hacerlo como patrocinador en alguna de las modalidades propuestas (puede solicitarnos el Plan de Colaboración por mail al correo info@appi-a.com), o realizar un donativo a la cuenta: ES60 2100 8623 0902 0005 4490.

¿QUÉ ES LA HIPERTENSIÓN PULMONAR?

La hipertensión Arterial Pulmonar está incluida dentro

del grupo de enfermedades etiquetadas raras. Afecta a menos de cinco paciente por cada 10.000 habitantes.

¿QUÉ ES EL SÍNDROME STXBP1?

La encefalopatía STXBP1 es una grave enfermedad neurológica debida a una mutación en el gen STXBP1.

Es considerada una enfermedad rara pero a pesar de su baja frecuencia, estudios recientes apuntan que es una de las principales causas de 'encefalopatía epiléptica precoz'.

Ayúdanos a que la Carrera Solidaria sea un éxito

Si quieres formar parte de este proyecto puedes hacerlo desde todos estos ámbitos: Ser patrocinador, montar un equipo e inscribirse en la prueba, ayudarnos a difundir la carrera por redes sociales, compartiendo nuestra publicación, conseguir productos para la regalar junto con la bolsa del corredor, ser voluntari@ el día de la carrera, y si se te ocurre algo más, escribemos a info@appi-a.com, estaremos encantados de escucharte.

comunicacion@appi-a.com

V CARRERA SOLIDARIA



Associació d'Empresaris de Parcs i Polígons Industrials (Ribera Baixa)

ASSOCIACIÓ D'EMPRESARIS DE PARCS I POLÍGONS INDUSTRIALS (RIBERA BAIXA)

DOMINGO
29 | 20
19
SEPTIEMBRE



Ajuntament d'Almussafes



ASOCIACIÓN SÍNDROME STXBP1

ASOCIACIÓN NACIONAL DE HIPERTENSIÓN PULMONAR



ESPECIALIZADOS EN LA GESTIÓN INTEGRAL DE RESIDUOS

Servicio gratuito de recogida, de papel, cartón y plásticos

Nuestra amplia flota de camiones y contenedores nos permite adaptarnos a las necesidades de nuestros clientes



1

COMPROMISO
Aunar servicios medioambientales de gran calidad con la búsqueda de soluciones que den valor a los residuos.

CALIDAD
Parte imprescindible de todos nuestros procesos.

2

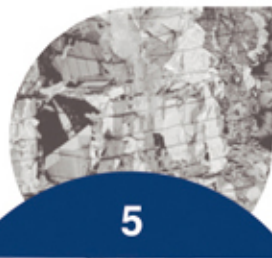


3

TRANSPORTE, VALORIZACIÓN Y TRATAMIENTO DE RESIDUOS
Servicios de recogida y de transporte de todo tipo de residuos peligrosos y no peligrosos.

VALORACIÓN DE COLCHONES
Especializados en el reciclaje de colchones usados.

4



5

DESTRUCCIÓN DE DOCUMENTACIÓN CONFIDENCIAL
Somos gestores de la recogida, tratamiento y destrucción de documentación confidencial.

www.smv.es



Descubre en Ford Vedat Mediterráneo el Ford Mondeo Titanium **Híbrido** a un precio excepcional.

MÁS DE 7.000 € DE DESCUENTO

UNIDADES LIMITADAS

Cuota:
199,45€/mes*

Ford Mondeo Sedan
Titanium Hev 2.0 - Híbrido
103 Kw (187CV)

Automático
Color negro
Muy equipado
TEL.: 96 154 90 60
96 090 00 67

KM 0 - Nuevo a estrenar

*Entrada 7.700€. 35 cuotas. TIN: 4,99%. Cuota final: 13.953,31€.



Pol. Almussafes 46440
Almussafes (Junto a Factoría Ford)
96 176 72 55

vedatmediterraneo.com

También ubicados en:
CATARROJA, TORRENT, SAGUNTO, CASTELLÓN Y VILA-REAL



JOAQUÍN MÍNGUEZ MECANIZADOS S.A.

“Creo que la educación es el mayor problema de este país. Está muy alejada de la realidad industrial y empresarial”

Joaquín Mínguez forma parte de Mecanizados SA desde hace más de veinte años. Una segregación de la empresa originaria de su familia, Mínguez SA, que el año próximo cumplirá los 75 años. Comprometido con la empresa y con el esfuerzo y el trabajo duro, se incorporó a Mecanizados en un momento delicado, en 1998, cuando más falta hacía, y veinte años después, dirige esta empresa familiar de más de 80 empleados que puede presumir de ser proveedor Q1 de Ford y de trabajar para Defensa Naval.

¿Cuál es la historia de Mecanizados?

Mecanizados SA es la parte de mecanizados de la empresa Mínguez SA. En 1982, la familia decide sepa-

rar este departamento en una empresa independiente. Mínguez continúa hoy en día, el año que viene cumplirá 75 años. Se dedica a la reparación de motores y repuestos, aunque actualmente está diversificando el negocio hacia el tema eléctrico, grupos electrógenos, etc. por la caída del uso de los motores de combustión.

¿Las dos empresas son de la familia?

Somos la misma familia pero con diferentes participaciones.

¿Cómo llegas tú a Mecanizados? ¿Te formaste para ello?

Yo acabé la carrera de Ingeniería Industrial en 1995 y después estuve realizando el proyecto de final de carrera. Mientras lo hacía, estaba trabajando simultáneamente en otra empresa de la familia, pero como aprendiz y sin cobrar prácticamente nada aunque aprendí mucho.

El gerente de la empresa sufrió un problema grave de salud y por eso me quedé con mi padre porque mi idea era irme dos años a estudiar a EE.UU. El primer año estuve con un contrato en prácticas y al tercero ya me hicieron indefinido.

A partir de ahí, toda mi formación de postgrado ha sido de tipo empresarial porque en estos momentos, toda la función que hago es de gestión. Como ingeniero industrial, superviso algún proyecto, pero no es mi función principal.

¿Háblanos de Mecanizados, ¿cuáles son vuestros clientes?

Mecanizados se dedica a la transformación del metal para darle forma. Abarcamos todo el proceso: diseño, fabricación, montaje (también ofrecemos el montaje en planta) y reparación. Desde 2006 estamos trabajando con Defensa Naval, haciendo piezas para sus submarinos que además podemos probar 'in situ' para comprobar su funcionalidad.

En estos momentos, algo más del 50 % de nuestro volumen de negocio es para el sector de la automoción, la mayoría, para Ford, del que somos proveedores Q1, es decir, que realizamos nuestro propio

control de calidad. Nuestras piezas llegan a Ford listas para utilizarse. También fabricamos para otras compañías de automoción.

Otro 30 % de volumen de negocio es con defensa naval y, el resto, proviene de todo tipo de clientes y de los sectores más variados. En cada sector se exigen unas peculiaridades y en cada uno tenemos una competencia distinta, pero procuramos ser competitivos en todos los sectores en los que trabajamos.

Además de aumentar el volumen de negocio, trabajar en multitud de sectores y expandiros por otros países, la empresa ha sido reconocida por varias entidades por sus buenas prácticas.

Sí. Recientemente hemos recibido dos premios de los que nos sentimos orgullosos porque reconocen el trabajo en dos aspectos muy importantes para nosotros. La Fundación Incorpora de la Caixa nos concedió el premio a la mejor empresa mediana en la inserción de personas en riesgo de exclusión social a través de nuestro programa de formación dual.

¿En qué consiste ese plan?

Es una experiencia muy positiva. Empezamos a trabajar con la Formación Dual en 2015. Es difícil encontrar trabajadores que se acoplen bien a los procesos y con la formación dual, lo que hacemos es ir directamente a los estudiantes, 'contratarlos' y formarlos nosotros.

BUSCANDO LA EXCELENCIA

EQUIPO DE PROFESIONALES CON AMPLIA EXPERIENCIA AL SERVICIO DE LA ORGANIZACIÓN

- Auditoría y contabilidad
- Legal y Tributario
- Reestructuración empresarial
- Consultoría: sistema de gestión por procesos (S.G.P.)
- Sector público

J.A. FUSTER y asociados S.L.P.
Soluciones personalizadas

C/ Isabel La Católica 19-6 | 46004 Valencia, España
T: 963530056 F: 963530494 E: info@jafuster.com

www.jafuster.com

✓ Auditores desde 1983

✓ Consultores formados en multinacionales con más de 25 años de experiencia en S.G.P.

✓ Más de 130 procesos de reestructuración empresarial

Servicio integral de impresión
offset, digital y diseño gráfico

gráficas
machi

des de 1945

Estamos a su disposición

Parque Ind. Rey Juan Carlos I
C/ Gregal, 16 - Almussafes (Valencia)
T. 96 178 00 57 - pedidos@grafiquesmachi.com

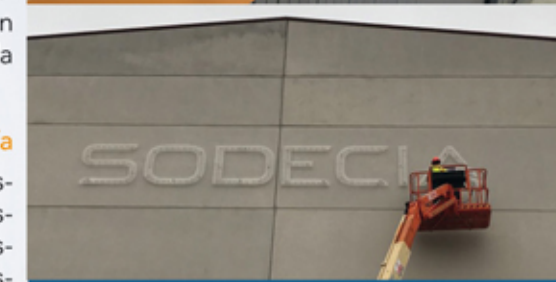
www.grafiquesmachi.com

Lonas-
Cartelería-
Plotter-
Cartón Pluma-
Roll up-
Confección-
y colocación
rótulos fachada

Papelería
Cartas-
Tarjetas-
Talonarios-
Catálogos-
Revistas-

Reclamos
Publicitarios
Agendas-
Memoria USB-
Bolígrafos-
Calendarios-
Libretas-

Adhesivos
Etiquetas
cualquier tamaño
y formato



Están dos años. Lo que hicimos fue crear un plan de jubilación a tiempo parcial y los puestos de los empleados que se van a jubilar son los que cubrimos con la formación dual. Así, están un año aprendiendo del trabajador y, el segundo año, ocupan su puesto mientras el trabajador ya está disfrutando de la jubilación parcial, pero puede seguir supervisando y ayudando al estudiante. Conseguimos, por un lado, que la empresa sea inclusiva y, por otro, dinamizarla.

Buscamos gente que demuestre implicación. Les ofrecemos mucha formación en seguridad, por ejemplo. El objetivo es retener talento y por ello apostamos por la formación. Desde 2015 hemos incorporado a dos o tres personas cada año por este método.

¿También han recibido un premio por su proceso de digitalización.

Nos dio el premio la Asociación de Profesionales para la Competitividad del Mecanizado (Aspromec). Supuso una gran satisfacción porque nos pilló por sorpresa. Nos llamaron diciendo que nos habían nominado y es una gran satisfacción que te llamen de un premio al que no te has presentado tú.

¿Y qué vieron en Mecanizados para nominaros?

Al parecer, algún miembro vio una ponencia que di sobre industria 4.0 donde hablaba de los procesos de digitalización que hemos ido implementando en la

empresa. Nosotros la digitalización la hemos ido realizando actuando sobre muchas cosas que nos facilitan la vida de forma económica.

Nuestros avances tecnológicos han ido llegando para ir solucionando necesidades. Por ejemplo, automatizamos los viajes para las entregas y las recogidas. También hemos creado un sistema de control de cada pieza en tiempo real que ha permitido reducir a más de la mitad los tiempos muertos de operación y ha incrementado la transparencia con nuestros clientes. El premio nos lo dieron, no sólo por aplicar esos procesos, sino también por difundirlos.

¿Y además de esos premios, Mecanizados cuenta con otros reconocimientos en forma de normas ISO, ¿verdad?

Sí. También estamos muy orgullosos de ellos. Además del premio de Ford otorgándonos la categoría de proveedor Q1, también tenemos el certificado de calidad ISO 9001 y el certificado de calidad EN/AS 9100 del sector aeronáutico, aeroespacial y de defensa. También el ISO 14001 que garantiza que nuestra actividad se desarrolla en un marco de protección al medio ambiente, a la salud y a la seguridad de nuestros trabajadores y clientes. En ese sentido, fuimos de las primeras empresas españolas que, sin tener obligación, desarrolló una memoria de sostenibilidad, fruto de nuestro compromiso por el medio ambiente y la mejora continua.

Además, el Ministerio de Defensa nos dio un reconocimiento y también el Ministerio de Economía y Competitividad nos ha reconocido como Pyme Innovadora.

¿Mecanizados forma parte de APPI desde sus inicios, ¿qué opinión te merece el asociacionismo empresarial?

Yo estoy muy a favor de la 'coopetición': cooperar o colaborar para competir, para ser más competitivos. En ese sentido, apostamos por estar asociados en APPI desde el principio. Es muy importante para nosotros. También estamos en la Federación del Metal (Femeval) y en AIDIMME. Además, a nivel particular estoy en el Colegio de Ingenieros y la CEV, allí participo en comisiones, normalmente, sobre industria y educación.

¿Por qué educación?

Porque pienso que uno de los problemas de este país es la educación formativa. No se corresponde con la realidad. Estoy de acuerdo en que todo el mundo tenga el mismo derecho a optar a lo que quiera, pero hay que apostar por la meritocracia.

En las asociaciones hay que ser reivindicativos. Yo me implico mucho con ello. Me leo los informes, soy participativo y colaborador.

Por ello somos partidarios de colaborar no solo con las asociaciones o a través de las asociaciones sino también con las empresas.



Mecanizados, s.a.

Celia Dubat
comunicacion@papi-a.com

KRONE FLEET
We Deliver the Future



Nos gusta cuidarte

¿Has pensado alguna vez qué debería cubrir tu seguro médico?

DKV te ofrece coberturas adaptadas a tu día a día, para dar respuesta a todas tus necesidades y hacerte la vida más fácil.

Para más información:
Agencia DKV Almusafes
Susana Luján Beltrán
Avda. Algemesí 12, bajo, 46440 Almusafes
670 426 825 | 628 459 929
susanalube@hotmail.com

DKV Salud

Cuidate mucho

¡Confía en la empresa de salud mejor valorada por sus clientes!

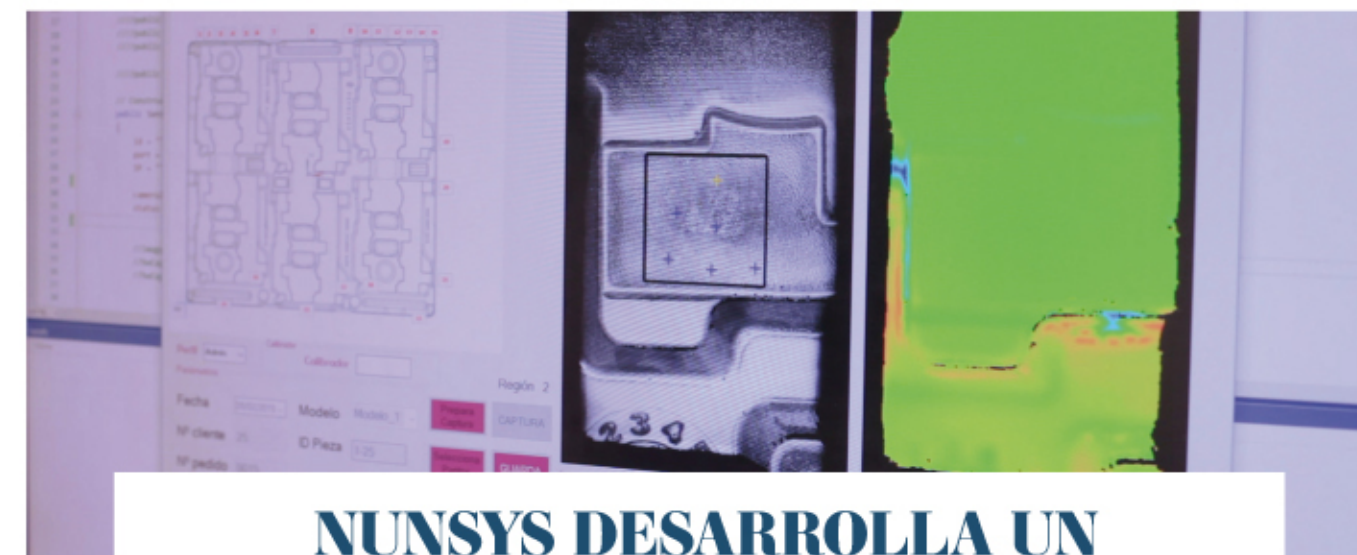


Parque logístico Sur Valencia

Naves en alquiler "Llave en mano"

Parque logístico
modulable
desde 5.000 m²

Edificio 1: 21.000 m²
Edificio 2: 60.000 m²



NUNSYS DESARROLLA UN INNOVADOR SISTEMA DE CONTROL DE CALIDAD POR VISIÓN ARTIFICIAL

Gracias al trabajo desarrollado en colaboración con el Cluster de Envase y Flome la tecnológica valenciana ha creado un sistema totalmente automatizado y exhaustivo.

Nunsys es una compañía tecnológica que actúa en los ámbitos de las comunicaciones, infraestructura, software, Industria 4.0, transformación digital y Smart Cities.

El caso **Flome** se trata de un claro ejemplo de la incorporación de tecnologías 4.0 en las pymes del envase y embalaje. **Flome**, fabricante de referencia de soluciones integrales de embalaje para los principales fabricantes de vehículos, hasta ahora tenía que realizar un proceso de inspección manual y laborioso de cada pieza producida para responder a las altas exigencias de calidad del sector de la automoción.

Las mediciones realizadas para este tipo de piezas requerían del corte de las mismas para poder acceder mediante métodos físicos y de contacto al punto de inspección.

Gracias al trabajo en conjunto del **Cluster**, **Nunsys** y **Flome** se ha logrado desarrollar un innovador sistema de control de calidad por visión artificial totalmente automatizado y exhaustivo.

Este proyecto supone una reducción de tiempo y de costes, que permite asegurar la calidad de los envases y embalajes, además de optimizar el proceso con el consiguiente ahorro de recursos.

Las ventajas de la digitalización son incontables; Desde la eliminación del papel en oficina y planta y por tanto

del error humano, hasta la información en tiempo real para la ayuda de la toma de decisiones, la predicción de sucesos tanto en clientes como en el mercado, procesos internos, entre otros. Con esta tecnología de digitalización se ha conseguido optimizar mucho el proceso.

Este proceso de digitalización les permite ser más fuertes y competitivos y es un ejemplo para el sector plástico y embalaje.

Es muy importante la concienciación, formación y seguimiento de los proyectos de transformación digital para que arrojen resultados a corto con ciclos de mejora continua.

Patricia Membrives Rofes
Responsable Comunicación Nunsys



EL EQUIPO PARA TUS PROYECTOS LOGÍSTICOS

tpf

LA NAVE LOGÍSTICA QUE BUSCAS
DESDE 5.000 HASTA 55.000 m²

aspor

DISEÑO, DESARROLLO Y GESTIÓN
GLOBAL DE SUPERFICIES LOGÍSTICAS

Comercializa:
InmoKing
REAL ESTATE

Madrid
911 09 05 03

Valencia
963 38 54 84

EMPRESAS CERTIFICADAS EN ISO 9001 Y 14001
CTRA. Nacional II, Km 339, Edificio Masix Reva,
P.I. Sector 12, Ribarroja del Turia | Valencia.

902 107 500

www.tpfconsultora.es | www.aspor.es

LEANDigital

Mejora Continua con Tecnología



LEANDigital, es el nuevo servicio que lanza Nunsys como resultado de la alianza creada con **Renault Nissan Consulting**, para asesorar a las empresas industriales hacia la **Excelencia Operacional** con implantación de las mejores **Soluciones Tecnológicas**.

960 500 631 | info@nunsys.com | www.leandigital.es



*Somos tu
ventaja
competitiva*

Fiabilidad, flexibilidad, confianza y una experiencia de más de 10 años en el sector de la logística avalan nuestra trayectoria y nos convierten en una herramienta definitiva para el éxito de tu empresa.

+34 618 312 817

dgarcia@improlog.com

www.improlog.com