

EJEMPLAR GRATUITO
FREE SAMPLE

appi

REVISTA DE LA ASOCIACIÓN DE PROPIETARIOS Y USUARIOS
PARQUE INDUSTRIAL JUAN CARLOS I



10

3er Cuatrimestre 2016

En tus manos tienes el décimo número de la revista corporativa de la **APPI**. Una apuesta por dar visibilidad a las empresas, trabajadores y acciones que tienen lugar dentro del **Parque Industrial Juan Carlos I**.



Asociación de Propietarios y Usuarios
Parque Industrial
Juan Carlos I

23



Especial Evento 20 Aniversario

Las Mejores Fotos Del Acto

17



Entrevista a Luis Tejedor Doré

Gerente de Girsá

12



Donde Comer En El Polígono

Toda la información
de hostelería

TELÉFONOS DE EMERGENCIAS

Emergencias	112
Policía Local	96 178 19 83
Guardia Civil Almussafes	96 178 84 40
Policía Nacional	091
Ambulancia Cruz Roja	96 3677375
Securitas (23:00 a 6:00)	628 703 869
Emergencias Sanitarias	900 16 11 61
Hospital la Fe	96 386 27 00
Hospital La Ribera	96 245 81 00
Información Toxicológica	91 562 04 20
Mutua Asepeyo (08:00 a 22:00)	96 176 70 70
Mutua Umivale (08:00 a 20:00)	96 178 50 61

TELÉFONOS DE INTERÉS

Agencia de Desarrollo Local	96 178 22 15
Ayuntamiento	96 178 20 50
Centro de Salud	96 171 91 95 (Urgencias)
Ecoparc	622 326 657
IES Almussafes	96 171 91 05
Oficina de Correos	96 178 32 97
Piscina Cubierta Municipal	96 178 52 82
Pistas Tenis y Pádel	96 203 10 46
Protección Civil	96 179 52 96



Junta directiva:

- **Presidente:** Vico Valero Giménez (Grupo Valautomoción)
- **Gerente:** Romina Moya López
- **Vicepresidenta:** Begoña Herreros López (Lear automotive)
- **Tesorero:** Edelmiro Copovi Ridaura (Construcciones Copovi)
- **Vocal:** Inmaculada Rodríguez Peláez (Asepeyo)
- **Vocal:** María José Mir Alos (Iman temporing ETT)
- **Vocal:** Mari Carmen Selma Juan (Gestamp Levante)
- **Vocal:** Jaime Alonso Guilló (Kemmerich Ibérica)
- **Vocal:** Silvia Soriano Martínez (Kemmerich Ibérica)
- **Vocal:** Irene Vega Ortiz (Faurecia Exteriores)
- **Vocal:** José Enrique Aparisi Navarro (Asepeyo)

SUMARIO

- 03** Editorial
- 04** APPI Noticias
- 11** ETTs en el Polígono
- 12** Dónde Comer en el Parque Ind.
- 14** Mapa Asociados
- 17** Entrevista a Nuestros Gerentes
- 23** Las mejores fotos del Evento



Amueblar tu oficina
no es un juego.

 **oficines**
UN PASO MÁS.

www.oficinesmobiliari.com
C/ Manyà, 26 - Polígono Tàctica Paterna (Valencia)
Tel: 962 761 799

20 años son pocos

Veinte años desde que se creó el polígono, parece mentira.

Gracias al esfuerzo de tantas y tantas personas hemos visto como el Parque Industrial ha ido creciendo y se ha transformado en lo que es hoy, núcleo industrial de referencia en la Comunidad Valenciana.

¿Nos hemos parado a pensar por qué es el polígono de referencia? Personalmente opino que no se debe al polígono en sí, de lo que debemos sentirnos tremendamente orgullosos es la cantidad de personas que trabajan aquí, pero me gustaría recalcar que es algo conseguido gracias al empeño de todas y cada una de las empresas del Parque y no gracias a las condiciones del mismo.

Podemos sentirnos bien orgullosos de ser uno de los polígonos con mejores condiciones ambientales, de seguridad y salud, etc., pero todo ello es gracias a las organizaciones aquí asentadas, que elevan al Parque Industrial Juan Carlos I a uno de los mejores a nivel nacional.

Ahora es el momento de tomar el relevo a los que nos precedieron y lograron crear lo que hoy conocemos y disfrutamos, y dotar al polígono de infraestructuras que nos permitan mejorar las condiciones de trabajo.

El Parque ha sufrido un crecimiento notable pese a sus carencias a nivel de accesos, debemos ser conscientes de que no hace falta hacer inversiones faraónicas para solucionar esta carencia, no hablamos de cantidades insalvables, si no asequibles y gracias a las cuales podemos mejorar las condiciones de fluidez del tráfico, aspecto necesario e importante. Cada día entramos y salimos del polígono un número muy elevado de personas con el consecuente riesgo de accidente, que pese a no ser muchos, también los tenemos, por lo que todo lo que podamos hacer para mejorar las condiciones de accesibilidad será una de las prioridades de esta asociación.

Siempre se habla de ayudar y beneficiar a los más desfavorecidos, pues yo quiero romper una lanza por todos aquellos trabajadores que no gozan de transporte propio y que quieren

venir a buscar empleo al parque, debemos ser responsables con todos ellos y favorecer que puedan desplazarse hasta aquí.

Queda mucho por hacer para poder tener un polígono con unas condiciones realmente adecuadas, estoy seguro de que no se ha hecho antes porque no es sencillo, por eso sé que es nuestro momento y que dentro de veinte años nos encontraremos para valorar los avances conseguidos y seguir trabajando en las mejoras.

Gracias a todos por hacer posible estos 20 años.

Vico Valero Giménez. Presidente



Berlitz



Este septiembre, ven a descubrir Berlitz y aprende a hablar un idioma con confianza

¡La mejor oferta para empresas!

«Ese idioma no podremos enseñártelo [todos los demás, sí]»

Plaza Porta de la Mar, 6
(entrada por C/General Palanca)
96 352 24 94
valencia@berlitz.es

APPI PROVEEDORES



C/ Jaime I, - 46687 Albalat de la Ribera (Valencia) - Tel. 96 110 52 52 - Juan José Llorens - jlllorens@eieled.es - www.eieled.es

En **Eie-led**, somos especialistas en la fabricación y comercialización de productos de iluminación LED de alta eficiencia y calidad para el sector industrial, para ello contamos con el mejor servicio de diseño y asesoramiento técnico, lo que permite la máxima garantía de éxito en los proyectos de nuestros clientes.

No somos importadores. Nuestros productos son diseñados y fabricados en España con los más altos estándares europeos de calidad, incluyen componentes de primeras marcas y el respaldo y soporte técnico de más de 15 años de experiencia en el sector de la ingeniería y el asesoramiento energético. Fábrica y servicio técnico en Paterna.



C/ Santos Justo y Pastor. Nº 19 bj. 46021 valenciawww.asisa.es - Mª José Castelló Asensio - Móvil: 637.040.623 mjcastell@tuasesorasisa.es

Condiciones especiales de contratación a todos los empleados de empresas del parque. Prima Neta 2016 Asegurado/mes.

PERIODO PROMOCIÓN PARA ALTAS NUEVAS DE NOVIEMBRE - DICIEMBRE 2016 Y ENERO 2017 "Sin Carencias excepto hospitalización"

* Se suprimen todos los periodos de carencia para las altas de asegurados procedentes de otra compañía.

Ofrecemos a las empresas asociadas a la Apipi un estudio sin compromiso para valorar las opciones de ofrecer el seguro de salud con descuentos en nómina, en su plan de retribuciones flexibles o como beneficio social.



Iberia Engineering, SL · Plaza Legión Española nº 12 entresuelo 3
46010 Valencia · Tel: +34 963536287 · Mv. 674 58 58 86
· Fax: +34 963536302 · Miguel Pelegrero Calatayud · 679772266

¿ Ha realizado la auditoria energética obligatoria según el RD 56/2016 ?

(para empresas con más de 250 trabajadores o 50 €)

Iberia Group propone la externalización de la gestión energética a través de la plataforma de monitorización de consumos Séneca y de su equipo de ingenieros expertos en Eficiencia Energética.

Con Séneca se lleva a cabo la auditoria de forma continua y permanente, mediante la monitorización de las instalaciones, lo que proporciona un conocimiento exhaustivo del modo de operación y las medidas para optimizarlo.

10.000 trabajadores, más de 100 empresas y un reto común: seguir haciendo historia

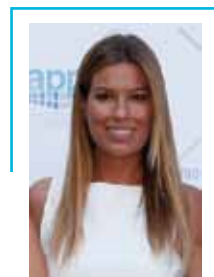
20 años, dos décadas e infinidad de historias, de momentos, de cambio, y el más espectacular de todos ellos, este inmenso espacio, este millón cuatrocientos mil metros cuadrados.

Si nos remontamos al año 1996, podremos recordar como era entonces el espacio que ahora ocupa el Parque Industrial: lo que se adueñaba de él eran los cultivos, la agricultura. Un sector que supo ceder su espacio y su protagonismo a una apuesta industrial que hoy por hoy se ha convertido en todo un referente a nivel mundial en cuanto a logística y organización.



Gracias a ese gesto hoy el parque Industrial Juan Carlos I es una realidad y es además es el gran motor económico de nuestra comunidad. Es por eso que 20 años después, se ha plantado un nuevo árbol. Un árbol que recuerda quienes fuimos, un árbol que reconoce y agradece el sacrificio de nuestra huerta, un árbol que crece buscando ahora los mejores frutos de la industria. Ese árbol es nuestro símbolo, el símbolo de la historia que empieza a escribirse 20 años después del primer día de nuestro parque industrial. Un árbol convertido en escultura gracias al trabajo realizado por una de nuestras empresas asociadas, Santos y Tamaín.

Esta pieza artística, nos recordará, con su presencia, todo lo andado y todo lo que nos queda por recorrer. APPI es el mejor reflejo de como se trabaja aquí. A través de esta asociación se canalizan todas vuestras inquietudes, todas vuestras reivindicaciones, vuestros retos, vuestros éxitos pero también vuestros miedos y en definitiva todas y cada una de vuestras historias.



Maribel Vilaplana (Periodista, Presentadora y Consultora)
maribelvilaplana@gmail.com

Las empresas del Parque Industrial Juan Carlos I cumplen 20 años creciendo juntas

El president de la Generalitat, el director de operaciones de Ford España, el alcalde de Almussafes y el presidente de la Appi protagonistas en la celebración del XX aniversario.

El parque de proveedores de Almussafes está de celebración. Este año se cumplen dos décadas desde su inauguración en 1996 por los reyes don Juan Carlos y doña Sofía. Desde entonces, más de un centenar de empresas han crecido al unísono convirtiendo al polígono de la localidad en uno de los principales motores de la economía valenciana. "Nuestro parque es el impulsor de la Comunitat y en la



actualidad Almussafes no se puede entender sin el papel que juegan la Ford y nuestro tejido industrial", destacó el alcalde durante su intervención. De hecho, la actividad industrial de este parque de proveedores supone el 26% del PIB provincial y el 16% de la Comunidad Valenciana. Esto permitió que la Comunitat fuese la autonomía con más crecimiento en 2015.

Del mismo modo, estos 20 años de producción ininterrumpida también son el resultado de un trabajo conjunto de las administraciones públicas: la Generalitat Valenciana y el consistorio de Almussafes. Al respecto, el president de la Generalitat, Ximo Puig, aseguró que se continuará colaborando con el Parque Industrial Juan Carlos I y sus empresarios, ya que son ellos quienes impulsan "la economía que hace avanzar a un país". Por su parte, el presidente de la Appi, Vico Valero, rememoró los inicios de la zona industrial y quiso recordar a los impulsores de la misma.

Como cierre del acto y, tras los distintos parlamentos, los asistentes compartieron un brindis de honor y disfrutaron de un cóctel amenizado con música y actuaciones en directo.

María José Girona (Periodista Ajuntament de Almussafes)
almussafes_bim@gva.es

APPI PROVEEDORES

gráficas **machi**

70 ANIVERSARI

C/ Greal, 16 · 46440 Almussafes · Tel. 96 178 00 57
649 442 029 · Andrés Pedrón · info@grafiquesmachi.com
www.grafiquesmachi.com

70 AÑOS TRABAJANDO PARA TI
TODO EN IMPRESIÓN SOBRE PAPEL, CARTULINA O
CARTONCILLO

- Diseño gráfico
- Troquelados especiales, microperforados, ...
- Impresiones digitales de todos los tamaños
- Etiquetas adhesivas, fichas, puntos adhesivos de colores para calidad
- Todo tipo de impresión que necesite en su oficina (tarjetas, sobres, cartas, talonarios...)



FELIX MORENO GARCIA, S.L.
CARPINTERIA METALICA

ALUMINIO
HIERRO
ACERO INOXIDABLE
PVC
MANTENIMIENTO

Camino Marcelina, s/n 46450 Benifaio (Valencia)
info@felixmorenosl.com · 96 178 00 75

www.felixmorenosl.com



Si eres empleado del
Parque empresarial Juan Carlos I,
te podrás beneficiar en...

**Suministros
AGBENI**

de descuentos especiales en calzado Paredes



66,95€ SILVERSTONE 66,95€ MONACO 66,95€ SUZUKA

www.agrobeni.es

Appi firma el manifiesto por una financiación justa

APPI se adhiere al manifiesto por una financiación justa junto a FEPEVAL, ASIVALCO, CPPI PICASSENT, APIP PAIPORTA y AEMON.

La Comunidad Valenciana sufre un gravísimo problema de financiación desde hace muchos años, que está provocando una deuda pública insostenible y que afecta al funcionamiento de los servicios públicos más elementales. Somos la única autonomía con una renta por habitante inferior a la media que recibe de los poderes públicos menos de lo que aporta, lo cual implica una ruptura de los principios de equidad y solidaridad. Es decir: incluso siendo más pobres, continuamos aportando una contribución de dinero a la administración del Estado que se encuentra por encima del que nos corresponde por nuestro nivel de renta.

El Consell de la Generalitat Valenciana ha realizado una campaña de adhesiones al Manifiesto "Por una financiación justa" que impulsó el Consejo de la Generalitat y que ya fue firmado por las universidades públicas valencianas, los empresarios y los sindicatos el pasado 7 de octubre, y que también suscribieron más de 300 alcaldes el 23 de abril de este año.

Este manifiesto sigue el acuerdo unánime de las Cortes Valencianas que exige al Gobierno Central una reforma inmediata del sistema de financiación autonómico, el reconocimiento de los déficits de financiación acumulados y la ejecución por parte del Estado de inversiones en infraestructuras.

El Ayuntamiento de Almussafes se adhirió en el mes de junio y la APPI también se adhiere a este manifiesto.

Momento de la firma en el Palau de la Generalitat



APPI PROVEEDORES



C/ Lira Almussafense, 15 - 46440 Almussafes
Tel. 961 782 222 - Fax. 96.178.32.27 - Daniel Pérez
comercial@hotelbartos.com - www.hotelbartos.com

El Hotel Bartos, situado a 2 minutos en coche del Parque Empresarial Rey Juan Carlos I y de la factoría FORD, resulta ideal para el cliente que viaja por negocios. Nuestras 79 habitaciones, totalmente exteriores, ofrecen conexión Wi-Fi gratuita las 24 horas.

También disponemos de un gimnasio con sauna, piscina de verano y de un Restaurante que ofrece lo mejor de la gastronomía local así como de 3 salones con luz natural para reuniones y eventos. No olvide preguntarnos por las tarifas especiales 2016 para las empresas asociadas al APPI*



BLANCAFORT

Empresa y Servicios Formativos

C/ Norte 9 46008 Valencia
Tel. 963 942 617 - Nuria García Cebrià - 645 627 660

*Blancafert Empresa y Servicios Formativos No Educativos, somos especialistas en todo tipo de formación con una trayectoria avalada por más de 25 años de experiencia. Ofrecemos diferentes cursos en idiomas, marketing, nuevas tecnologías o cualquier necesidad que tenga la empresa.

Nos desplazamos al lugar de trabajo, adaptándonos al horario y disponibilidad de la entidad. Somos entidad colaboradora de la Fundación Tripartita, lo que nos acredita para impartir cursos y gestionar el crédito para que se pueda bonificar hasta el 100% que se pueda bonificar hasta el 100%. DESCUENTO PARA ASOCIADOS.



cellnex

driving telecom connectivity

Av. Ausias March, 20 Bajo - 46006 Valencia
Tel. 963 029 320 - Fax: 963 029 309 - www.abertistelecom.com
Jose Valero - jose.valero@abertistelecom.com
Móvil: 656 335 241

Abertis telecom es el operador de infraestructuras de telecomunicaciones del grupo abertis.

Ofrece radiocomunicaciones móviles a diferentes flotas públicas y privadas, entre ellas los principales cuerpos de seguridad y emergencia de la Comunidad Valenciana (Policías autonómica y local, Bomberos, Servicio Valenciano de Salud, Imelsa, Avialsa, etc).

Diseña, despliega y opera redes TETRA y WIFI para empresa privada y administraciones públicas, entre otras la red COMDES de la Generalitat Valenciana y redes WiFi/cámaras como las de Torrent o Alfàs del Pi. Estas redes se utilizan para sus comunicaciones de voz y para una gestión táctica de flota a través la transmisión de datos, GPS y GIS.

Disfruta desde hoy mismo de tus condiciones de Cliente Preferente. Solicita tu tarjeta.

BALTRANS

INTERCONTINENTAL

ASM transporte urgente



www.baltrans-intercontinental.com - Persona de contacto: Ginés Balaguer - Móv.: 610 547 414 - Telf. 96 175 97 26 - info@baltransurgente.com

BALTRANS INTERCONTINENTAL (División Paletería y Mercancía Pesada):

Compañía Logística especializada en TRANSPORTE URGENTE. A través de nuestra red de alianzas estratégicas ponemos a su alcance la posibilidad de realizar envíos urgentes de mercancía. Contamos con más de 3.000 profesionales, 366 agencias y 16 Plataformas Logísticas en las principales ciudades. Disponemos de MAS DE 170 RUTAS DE LARGA DISTANCIA que enlazan 1500 rutas de distribución.

» Servicios Nacionales: Pallets Express 24h y Economy 48h.

» Servicios internacionales: Import & Export (Aéreo, terrestre y marítimo):

ASM Transporte Urgente (División Paquetería y Documentación Urgente):

» Servicios Nacionales: 24 horas, 14 horas, 10 horas, 8:30horas, Inmediato/ Directo, Local, Masivo, Recogidas fuera de Plaza, Interciudad, Entrega Sábado, servicio a Islas, Burofax (con plena validez legal).

Constitución de la nueva Asociación de Empresarios de Parques y Polígonos Industriales de Almussafes

Cambiamos nuestra forma jurídica, nuestra denominación y adaptamos nuestro logotipo para seguir creciendo como entidad de gestión de una de las áreas industriales más importantes de la comunidad.

En la pasada Asamblea de socios, se aprobó por unanimidad el cambio de forma jurídica de nuestra entidad (actualmente la Appi es una CB), y así poder aprovechar las ventajas que se nos ofrece desde los entes públicos. Para ello hemos trabajado en la creación de los nuevos estatutos, muy similares a los que tenemos actualmente, y hemos procedido a presentar nuestra nueva Asociación en el registro para su constitución. Preveemos que en 2017 ya estemos funcionando con la nueva forma jurídica.

Otra de las novedades que afecta a esta 'nueva' entidad es la ampliación de nuestra área de gestión, empezando a trabajar también en el Polígono Norte a partir de este momento. De este modo APPI se encargará de gestionar los dos polígonos de esta localidad y aunar esfuerzos con los usuarios para mejorar las instalaciones y las condiciones de trabajo, además de ayudar a las empresas a fomentar la comunicación interna y externa.

Es por esto que haremos un pequeño cambio en el logo ya que pasamos a determinarnos "Asociación de Parques y Polígonos Industriales de Almussafes".

Aprovecharemos este momento importante de renovación para presentar la nueva web con el nuevo nombre y actualizar la ley de protección de datos. También queremos hacer hincapié en que la política de cuotas, los datos de contacto y la manera de trabajar de la Asociación no sufrirá ninguna variación.



Adaptación del logo a la nueva denominación.

APPI PROVEEDORES

copimed

COPIMED es una empresa 100% valenciana fundada en 1997 y constituida por un equipo de profesionales con más de 20 años de experiencia.

Con una cartera de más de 3.400 clientes, como Mayorista de KYOCERA, fabricante líder en soluciones documentales y de impresión, tenemos como objetivo proporcionar un asesoramiento profesional para aproximar los beneficios de la tecnología a las empresas con el objetivo de ahorrar costes y optimizar sus organizaciones y procesos.

Contamos con el respaldo y la garantía de KYOCERA. Disponemos de todas las herramientas necesarias para facilitar las mejores oportunidades en su negocio, como opciones de financiación, consultoría, servicio técnico propio...

Como Servicio Técnico Oficial de KYOCERA, contamos con un amplio stock de repuestos y consumibles y un personal técnico cualificado, lo que nos permite garantizar una asistencia técnica en las 24 horas posteriores a la recepción de su llamada.

Pl. Horta Vella C/ 3 N° 21 - 46117 Bétera (Valencia)
www.copimed.net
comercial@copimed.net
Tel: 963852333 Fax: 963852882

KYOCERA
Mayorista Autorizado

GIRSA
GESTIÓN INTEGRAL DE RESIDUOS SÓLIDOS S.A.

C/ Profesor Beltrán Báuena, 4 Oficina 113 4600 Valencia -
Tel: 96 339 18 50 - Fax: 96 393 30 69 - www.girsa.es - Persona de contacto: José Ignacio Machi - jimachi@girsa.es

La normativa ambiental sectorial aboga por la minimización y valorización de los residuos, penalizando económicamente los tratamientos incorrectos de los mismos. La instalación de GIRSA es el perfecto paso previo para minimizar costes y asegurar un correcto tratamiento de los mismos debido a sus modernas instalaciones y su completa maquinaria.

Situada estratégicamente en el P.I. Juan Carlos I (Almussafes), ofrece la prestación del servicio de recogida de residuos gratuito para las empresas asociadas.

pwc

Paseo de la Alameda, 35 bis - 46023 Valencia - 96 303 69 35
Persona de contacto: David Marco Cloquell - 629 762 390 - david.marco.cloquell@es.pwc.com - www.pwc.es

Hablamos el mismo idioma, somos parte del sector. Nuestro conocimiento del sector automoción nos ayuda a estar muy cerca de nuestros clientes y a desarrollar soluciones adaptadas a las necesidades de las Empresas del Parque. Estudiamos las tendencias del mercado y compartimos nuestro conocimiento a través de nuestras publicaciones y eventos, dando respuesta a los problemas que van surgiendo a los principales "players" del sector. Contamos con amplia experiencia, asesorando a las principales compañías del sector, y a las instituciones relacionadas con el mundo del automóvil. Somos conscientes de las importantes necesidades en términos de innovación tecnológica y su reflejo en los procesos de fabricación y flujos logísticos, e intentamos proponer soluciones jurídico - fiscales en este sentido, como por ejemplo la optimización de tributos locales (IAE, IBI, ICIO, etc.).

MJC
CONTROL Y TRATAMIENTOS

Tras los recientes casos de Legionella confirmados por la Conselleria de Sanitat, recordamos que el mantenimiento del plan de control de Legionella, de obligado cumplimiento según el Real Decreto 865/2003, es fundamental para prevenir brotes de legionella y evitar sanciones económicas. Consulta e información sin compromiso: mjc@mjcservicios.com | 902 898 225

Legionella: control y prevención Tratamiento de aguas Calidad del aire interior (IQA-CAI)

APPI ayuda a donar mobiliario de Lear Corporation a diferentes Asociaciones sin ánimo de lucro

Uno de los principales motores de la APPI es colaborar socialmente con aquellas causas en las que pueda resultar de ayuda.

En esta ocasión, la empresa Lear (división cableados), a causa de una renovación de equipo informático y mobiliario, decidió donar este material de oficina que aún estaba en buenas condiciones y podría tener una "segunda vida". Por iniciativa del asociado contactamos con varias asociaciones y colectivos sin ánimo de lucro para donar el mobiliario y equipo informático que se iba a desechar.

Todo el material cedido por Lear Corporation ha sido destinado a tres asociaciones: Asociación Periferia (1 mesa de reunión ovalada, 10 sillas de oficina, 2 pc de sobremesa), Asociación Nacional de Hipertensión Pulmonar (pc de sobremesa) y ONG Aida (mesa de trabajo, sillas de oficina, armarios, pc de sobremesa, pantallas de ordenador, teclados y ratones).

Miembros de la Asociación Periferia y personal de Lear en el momento de la recogida

Todas las empresas que se encuentren ahora o en un futuro en una situación similar, pueden contactar con nosotros en info@appi-a.com y nosotros nos ocuparemos de contactar con las asociaciones y dar una segunda oportunidad a todo el material sobrante y además en esta ocasión con una causa social.



APPI PROVEEDORES



**SUSANA LUJÁN
ROSILLO HERMANOS**
Correduría de Seguros, S. A.



Avda Algemesi, 12 · 46440 Almussafes · Tel.: 960645866
Susana Luján Beltrán · Móvil: 670426825
s.girona@rosillohnos.com

Ventajas en la atención y servicio de la Correduría de Seguros para todos los miembros del Parque Empresarial Juan Carlos I.

- Ofrecemos un asesoramiento individual y global para seguir siendo una Correduría de referencia.
- Nos esforzamos cada día en trabajar por y para el cliente.
- La metodología de trabajo ofrece una respuesta ágil y eficaz consiguiendo una mayor eficiencia y rentabilidad.




**Adeslas
SegurCaixa**

Avda Algemesi, 12 · 46440 Almussafes · Tel.: 960645866 Jessica Duran Lujan · Móvil: 670426825 DuranJL@segurcaixaadeslas.es

Nuestra experiencia y especialización en **el cliente de gran empresa** nos permite dar el asesoramiento y el apoyo continuado que nuestros clientes precisan. Ser la compañía con mayor número de asegurados garantiza disponer de las mejores coberturas.

El trato personalizado se materializa cuando construimos para cada empresa la solución que se adapta mejor a sus necesidades.

- Asistencia Sanitaria: Más de 43.000 profesionales sanitarios y de 1.150 centros de atención médico-asistencial.
- Dental: Más de 150 Clínicas Adeslas, que cuentan con los últimos avances en tecnología y más de 1.100 odontólogos concertados en toda España

Con casi 50 años de experiencia, somos líderes en seguros de salud con una cuota de mercado superior al 27%.




IMPROVING
Logistics & Consulting

Apartado de Correos, 96 46469 Beniparell · 96 121 64 18
Persona de contacto: David García Vizcalno
dgarcia@improlog.com · Móvil: 618 312 817

Empresa especializada en Logística integral:

- Almacenaje
- Consultoría
- Embalajes
- Transporte marítimo
- Servicios de outsourcing
- Depósito aduanero
- Transporte terrestre nacional e internacional

Tenemos delegaciones en: Valencia, Alicante, Barcelona, Madrid, Palma de Mallorca y Pamplona.

Acabamos de ampliar nuestras instalaciones en el Parque Industrial Juan Carlos I de Almussafes con 6.000m² y con 10.000m² adicionales a 9 km del mismo.




**BNP PARIBAS
REAL ESTATE**



Plaza de America, 2 - 6ª B - 46004 · VALENCIA · Tel.: 963 163 120 · Fax: 963 163 080 · www.realestate.bnpparibas.es
Sandrine CARRIERE · Directora Industrial-Logística · Móvil: 669 765 715 sandrine.carriere@bnpparibas.com

BNP Paribas Real Estate es una consultora inmobiliaria que agrupa 6 líneas de negocio que permiten cubrir todas las etapas del ciclo inmobiliario: Promoción, Transacción, Valoración, Property Management e Investment Management. Nuestra completa oferta de servicios abarca todo tipo de productos inmobiliarios: oficinas, naves industriales, plataformas logísticas, medianas, locales y centros comerciales, hoteles, suelos, vivienda nueva y de segunda mano, etc. Desarrollamos nuestros servicios en función de sus necesidades: de la concepción del proyecto a la financiación, de la financiación a la construcción, de la construcción a la ocupación, de la ocupación al mantenimiento y del mantenimiento al incremento de valor.

Nueva ley de Parques Industriales

APPI, como entidad gestora del Parque Industrial Juan Carlos I, está colaborando con FEPEVAL en la elaboración de un primer borrador de la nueva ley de Parques Industriales.

Los polígonos Industriales constituyen una actividad económica de interés estratégico para la Comunidad Valenciana, tanto por su aportación destacada a la generación y distribución de riqueza y creación de empleo, como por su importancia territorial, en tanto integradora del territorio.

Este sector, en permanente proceso de adaptación a los nuevos retos del escenario industrial mundial, caracterizado, entre otros, por la creciente competencia internacional, por la progresiva introducción de nuevos avances tecnológicos en campos como la información y comunicación o la modificación de los patrones habituales de comportamiento de la demanda, ha supuesto el interés de nuevos servicios y de mayor calidad en su prestación.

Ante estas nuevas necesidades, se hace necesario establecer los criterios de calidad dirigidos a alcanzar, entre otros, los siguientes objetivos: dotar a los Polígonos Industriales de infraestructuras precisas para acometer proyectos industriales apropiados, lograr el compromiso de los ayuntamientos para el correcto mantenimiento de las zonas comunes y servicios,

fomentar y regular el asociacionismo entre las empresas instaladas en un mismo Polígono, apoyar la constitución de "Clústers" basados en las actividades existentes y en las perspectivas que ofrecen los mercados en crecimiento, impulsar la colaboración entre universidades, organismos públicos de investigación y sector productivo, facilitar el diseño de un plan de suelo industrial, así como de su comercialización.

La puesta en marcha de esta norma también lleva aparejada la realización de un mapa de suelo industrial que sirva de auténtico censo de todos los asentamientos industriales actuales. Todos estos datos facilitarán el diseño de un plan de suelo industrial, y un plan de comercialización del mismo.

Así pues, la presente norma pretende asegurar la competitividad de los Polígonos Industriales, incrementando su valor añadido mediante la gestión integral de la calidad y la diversificación de los mercados, consolidando un fuerte posicionamiento regional, nacional e internacional con una identidad propia.

Por todo ello, IVACE, como ente público responsable del impulso y ejecución de la política en materia de Promoción Industrial de la Generalitat, y en coordinación con la Conselleria de Economía, industria, da respuesta a tal necesidad mediante la presente norma.



Foto aérea del polígono industrial

Advertisement for copimed featuring a man in a suit sitting in a chair, a printer, and social media icons.

SMART OFFICE CENTRE

KYOCERA
Mayorista Autorizado

copimed

P.I. Horta Vella C/ 3 Nº 21 - 46117 Bétera (Valencia)
Tif. 963852333 Fax. 963852882
comercial@copimed.net
www.copimed.net

29€/mes



Avenida de la Foia, 2 · 46400 Almussafes
Tel.: 961 767 370 · www.grupo-activa.es
Imma Herraz · iherraz@grupo-activa.es · Móvil:
629 300 194

Grupo Activa es un conjunto de empresas, de capital valenciano, dedicadas a ofrecer soluciones en materia de Recursos Humanos. Nuestro objetivo es aportar a nuestros clientes, soluciones y flexibilidad en el área de los Recursos Humanos, siempre desde el trabajo especializado, ya que contamos con un equipo de profesionales multidisciplinares y trabajamos con una fuerte orientación al servicio y a la calidad.

Nuestros servicios:

- Trabajo Temporal
- Departamento de Selección
- Formación
- Externalización de Servicios



Avenida de la Foia nº23, 46440 Almussafes –
Valencia Teléfono: 961 120 396
Fax: 961 784 752 · www.imancorp.es
Móvil: 687 873 758 · María José Mir
mjmir@imancorp.es

IMAN Temporing (Nº de Aut. Adm. 79/0036/95) está formado por un equipo comprometido, especializado y capaz de asesorar a nuestros clientes en el ámbito de los recursos humanos. La elevada capilaridad de nuestra red (actualmente contamos con más de 45 oficinas en España, así como con representación en Portugal, Francia y Alemania) nos permite ofrecer a nuestros clientes un trato directo, conocer sus necesidades y presentarles soluciones a medida que rentabilicen los recursos de su empresa. En nuestra División de Automoción nos encargamos de la selección y formación de personal altamente cualificado, formado en las normas y sistemas de calidad del sector.

IMAN Temporing también cuenta con autorización de Agencia de Colocación (nº aut.adm. 990000011).



Avda de la Foia, 8 piso 2º · 46440 Almussafes
www.selectiva.es · Carolina Suñer Tolsá
carolina.suner@selectiva.es · Tel: 96 321 72 93
Móvil: +34 617 30 49 42

Empresa especializada en la gestión de recursos humanos, búsqueda, selección y puesta a disposición de personal.

Selección directa y servicios in-house, fundada en 1997, con 20 oficinas ubicadas en las principales plazas a nivel nacional como Madrid, Barcelona, Sevilla, Málaga, Valencia y Vitoria, con más de 520 clientes y más de 2.200 empleados. Estamos especializados en soluciones integrales (IT, call center, automoción, logística y handling, industria, retail o turismo), habiendo realizado procesos en 17 países.

Contamos con un equipo en estructura de más de 60 profesionales con una antigüedad media de 8 años, lo que nos convierte en una gran familia, aportando gran experiencia y dispuesta a crear nuevas ilusiones cada día."



Imaginamos
un mundo
sin paro
Para eso
trabajamos
todos los días

Líder en soluciones
de recursos humanos

www.randstad.es

Ramón y Cajal, 24
46470 Catarroja
Tel.: 961 220 690



Av. de la Foia nº 8 Desp 4 · 46440 Almussafes · Tel.
96 176 76 90 · Nuria Castellar Esteve ·
nuria.castellar@adecco.com · www.adecco.es

Adecco Automotive es la división del Grupo Adecco especializada en el reclutamiento, selección, evaluación, formación y puesta a disposición de profesionales para empresas del sector automoción, tanto de la industria de constructores de automóviles, como de toda la industria auxiliar de componentes.

Adecco Automotive trabaja con los principales constructores del país y está presente en sus parques de industria auxiliar.

En Adecco Automotive ofrecemos a las personas la oportunidad de convertirse en trabajadores especializados, ofreciéndoles la oportunidad de desarrollar su carrera profesional en el sector y proporcionándoles la formación necesaria para mejorar día a día en su puesto de trabajo.



Avenida de la Foia, 17 B 46400 Almussafes · T: 961
782 901 F: 961 794 648 ·
www.manpowergroup.es · Silvia Esteve
silvia.esteve@manpower.es

ManpowerGroup es líder mundial en soluciones innovadoras en la Estrategia de Talento que garantizan la continua atracción, desarrollo y retención del talento, ahora y en un futuro a nivel global, para impulsar el desarrollo de las personas, las empresas, las comunidades y los países. A través de sus cinco marcas - ManpowerGroup Solutions, Experis, Manpower, Right Management y FuturSkill -, abarca todas las necesidades de talento de las empresas: trabajo temporal, selección y evaluación, formación y desarrollo, gestión de carreras profesionales, recolocación, externalización y consultoría. Además, Human Age Institute y Fundación ManpowerGroup se centran en políticas y estrategias de RSC para mejorar la empleabilidad de los jóvenes y contribuir a su inserción laboral, así como de personas en situación de riesgo de exclusión social.



PERSONAL 7 ETT/ GRUPO CONSTANT · Susana
Rausell · Directora Delegación · Avda. de la Foia
nº17 · 46440 Almussafes · Tel. 960019999 · Mów.
672 036 147 ·
Fax 960019999 ·
susanarausell@grupoconstant.com

- Ofrecemos experiencia (nacional y local) en el sector de la automoción, base de datos con personal cualificado y formado.
- Tramitamos de forma rápida y gratuita los pases para el acceso a la Factoría FORD: tanto los pases iniciales como sus renovaciones.
- Horario de oficina ininterrumpido 9:00-19:00 hs
- Asistencia telefónica 24 hs.
- Descuentos especiales en procesos de selección.



GI Group ETT · Avenida de la Foia, nº 17
Despacho 3 · 46440 Almussafes · Tel.: 961709187
Persona de contacto: Mayte Micó ·
mayte.mico@gigroup.com · Mów.: 674316644

GI Group abre nueva oficina en Almussafes

GI Group, una de las empresas líderes en el mundo ofreciendo soluciones globales de RRHH y que presta servicio en los campos de trabajo temporal y consultoría de selección, acaba de inaugurar su oficina de Almussafes, con el objetivo de ofrecer un servicio más cercano para clientes y candidatos de la zona. La División Automotiva proporciona un servicio cualificado, especializado y de alta calidad a las empresas que operan dentro de la Industria Automovilística, actuando como un socio de confianza para satisfacer las necesidades de sus clientes y reclutando y seleccionando un amplio rango de perfiles. ¡Tanto si eres una empresa o un trabajador en búsqueda activa, estamos ya a tu total disposición!



Tus necesidades cambian,
nuestras soluciones también





16
nov.
9:30 h.

JORNADA "Marketing Interno: El valor está dentro"

CONTENIDO: ¿Conocen nuestros empleados la cultura de nuestra organización? ¿Disponemos de los canales de comunicación adecuados? ¿Sabemos cuál es el nivel de implicación en las metas corporativas? El marketing interno es el proceso de transmisión, a través de la comunicación interna, de los valores, estrategias y objetivos de la organización a nuestros empleados para aumentar su implicación y con ello la productividad y la retención del talento. El valor está dentro, comunícate con él.

DIRIGIDO A: personas con responsabilidad dentro de la organización (Directores generales, Gerentes, Directores de RRHH, Responsables de Comunicación, Mandos Intermedios, etc.)

PONENTES: Pablo Adán (responsable de marketing y consultor en Equipo Humano) y José Enrique García (Socio-Director de Equipo Humano).

HORARIO Y LUGAR: miércoles, 16 de noviembre a las 09:30 a 11:30 h. en Hotel Tryp Valencia

Almussafes

18
nov.
10:00 h.

DONACIÓN DE SANGRE EN EL PARQUE INDUSTRIAL

El próximo viernes, 18 de noviembre estará en la puerta de PINCASA el autobús del Centro de Transfusiones de la Comunidad Valenciana. La donación de sangre es un pequeño gesto que podemos hacer para ayudar a otras personas y que en cualquier momento nos puede hacer falta a nosotros. Todo los trabajadores de las empresas del Parque Industrial puede aprovechar que este vehículo (Autobanco) se desplazará al polígono para que puedan pasar a donar sangre.

HORARIO Y LUGAR: Viernes, 18 de noviembre de 10:00 a 14:00 h. en la puerta de las instalaciones de PINCASA (Pinturas Cataforésicas), Avda de la Foia, 16.

29
nov.
9:30 h.

DESAYUNO/CHARLA “¿QUÉ HACER EN CASO DE DETECTAR PERSONAL CON ADICCIONES ?”

DIRIGIDO A: Directores de recursos humanos, gerentes y mandos intermedios en contacto con personal susceptible de adicciones.

CONTENIDO: Desde la APPI les invitamos a asistir a esta interesante charla, el contenido se centrará en las causas y efectos de las drogas. También se analizarán los indicadores del uso y abuso de sustancias, las actitudes ante el consumo e información de recursos. Así como orientar cual es la forma de abordar una problemática tan delicada dentro de una organización.

PONENTE: Concha Alcover Sanchez es Trabajadora Social de empresa Ford España y Aspeyo, Máster en Drogodependencias, Máster en Terapia Sistémica y Formación en Coaching.

HORA Y LUGAR: Martes 29 de noviembre a las 9:30 a 11:30 h. en el Restaurante El Cantell.

31
dic.
17:00 h.

SAN SILVESTRE ALMUSSAFES

El Club Atletisme Almussafes organiza por segundo año la Sant Silvestre Almussafes. La Sant Silvestre 2015 fue un èxito tan de participación como a nivel organizativo. 600 personas se reunieron en el Parque Central para disfrutar del deporte, la diversión i las navidades. Nos gustaría contar con tu colaboración.

La campaña de promoción de la carrera estará en redes sociales y medios de comunicación.

Si quieres ser colaborador estas son las opciones:

- 50€ LOGO pequeño en el cartel
- De 100 a 200€ logo mediano en el cartel y en la lía de meta
- Más de 200 €, logo en el cartel, los dorsales, las redes sociales y consideración de sponsor principal.

Escríbenos a clubatletismealmussafe@gmail.com, o llámanos al 647647819.



Navarricos

Horario:
5 de la mañana a 4 de la tarde

Servicios especiales:
Reparto de comida a domicilio (lo que sea), catering también de bocadillos. Organización de pequeños eventos.

Precio de menús: 10€

Características de los menús:
Comida casera, buena relación calidad / precio

Aforo del local:
100 personas

Dirección:
Avd de la Foia S/N



Horario:
5:30 mañana a 5 de la tarde

Servicios especiales:
Catering de bocadillos y pequeños banquetes (salón individual para eventos)

Precio de menús: 9€

Características de los menús:
Cocina casera

Aforo del local:
300 personas

Contacto:
Francisco José Albalat
686 971 684

Dirección:
Calle Ponent, 2



Horario:
5 de la mañana a 9 de la noche

Servicios especiales:
Catering, comida para llevar, pequeños eventos

Precio de menús: 8€ sin café, 9€ con café

Características de los menús:
Comida casera, paellas variadas, postres caseros

Aforo del local:
200 personas

Contacto:
Mari Carmen Cabañero
96 122 60 23

Dirección: Carrer Gregal 28



Horario: de 5:30 de la mañana a 8:30 de la noche

Servicios especiales:
Comida para llevar, catering para reuniones y eventos

Precio de menús: 2 platos y postre 5,90

Características de los menús:
Comida casero

Aforo del local:
Comida para llevar

Contacto:
Pedro Sánchez
96 178 21 35

Dirección:
Avenida de la Foia 17



Horario:
8 de la mañana a 4 de la tarde

Servicios especiales:
Servicio a domicilio para las empresas.

Precio de menús: 9,50€

Características de los menús:
Todo casero

Aforo del local:
100 personas

Contacto:
José Antonio Baigorri
96 178 03 71

Dirección:
C/ Ausias March 20



Lira Almussafense, 15
46440 ALMUSSAFES
Valencia . España
Tel. 96 178 22 22
Fax 96 178 32 27
reservas@hotelbartos.com

Bienvenido
Benvingut
Welcome
Willkommen
Benvenuto
Bienvenue
환영
Vitejte
Ongi etorri
Καλώς ήρθατε
ようこそ

4	Adecco TT	Empresa Recursos Humanos	961 76 76 90	www.adecco.com
59	Asas Systems, S.L. (Grupo Isastur)	Manutención Industrial	961 78 81 59	www.asas.es
4	Asepeyo	Mutua De AT Y EP Nº 151	961 76 70 70	www.asepeyo.es
4	Aspy	Servicio de Prevención	96 176 72 72	www.aspyprevencion.com
5/6	Atersa	Aplicaciones Técnicas De Energía	902 54 51 11	www.atersa.com
57	Aza Logistics	Actividad Logística	902 01 10 31	www.azalogistics.com
11/12/61	Benteler JIT Valencia	Montaje Suspensión	961 79 70 81	www.benteler.de
51	Blamar	Tratamientos Piezas Metálicas	961 79 00 05	www.blamar.net
4	Ceva Plastics	Retrabajos, Calidad, Montajes	96 120 32 66	www.cevaplastics.es
74	Chatarras Rubio Beltrán	Reciclaje Y Compraventa De Residuos	961 22 61 44	www.coagal.es
53/55	Coagal	Cooperativa	961 78 01 41	www.coagal.es
26	Construcciones Copovi	Construcción Naves	961 78 44 77	www.conscopovi.es
*	Construcciones Luján	Construcción	963 80 43 04	www.construccioneslujan.com
62	Developed System Logistic	Logística	634 72 20 17	
1	DHL	Asesores Y Consultores Logísticos	961 79 75 41	www.dhl.es
68	Eines	Program. Ind. Y Strmas, Vision Artif.	961 79 72 91	www.eines.es
39	EJ Cantell	Restaurante	686 97 16 84	
75	Escriba	Freiduría Frutos Secos	961 79 19 43	www.escribas.com
36/58	Espack Euro Logística	Logística Y Almacenaje	961 76 70 50	www.grupointerpack.com
65	Facil Europe B.V.B.A.	Suministro Elementos de Unión	961 79 79 47	www.facil.be
2	Faurecia Emissions Control Technologies Spain	Sistemas De Escape	961 79 70 54	www.faurecia.com
13	Faurecia Exteriores	Fabricación De Parachoques	961 79 70 29	www.faurecia.com
30	Faurecia Módulos de Puertas	Montaje Componentes De Puertas	961 79 70 58	www.faurecia.com

34/40/72	FSI Ilunion	Centro Especial De Empleo	961 78 21 79	www.grupofundosa.es
14/18	Gestamp Levante	Piezas De Estampación Y Soldadura	961 79 70 70	www.gestamp.com
31	GIGroup	Recursos Humanos	963 47 00 96	www.gigroup.com
66	Girsa	Gestión Residuos Sólidos	963 39 18 50	www.girsa.es
52	Grafiques Machi	Artes Gráficas	961 78 00 57	www.grafiquesmachi.com
25	Grupo Antolin Autotrim S.A.U.	Revestimientos interiores	961 78 82 00	www.grupoantolin.com
*	Grupo Antolin-Valplas	Fabricación de componentes	961 48 55 65	www.grupoantolin.com
4	Grupo Norte	ETT	678 79 52 17	www.grupo-norte.es
79	Grupo Segura	Matrickería Y Estampación	963 46 50 90	www.fsegura.com
54/63	Grupo Valautomoción	Servicios Logísticos Y Submontajes	961 76 77 10	www.grupovalmo.com
46	Herrero Bosh	Suministro industrial	961 78 31 53	www.suministrosindustrialesenvalencia.es
3	Hotel Tryp Almussafes	Hostelería Y Restauración	961 74 43 00	www.tryphotels.com
42	Icemi	Automatización Y Control	961 79 50 28	www.icemi.com
26	Iman Temporing ETT	Empresa Trabajo Temporal	961 12 03 96	www.imancorp.es
32/77	Improving Logistics & Consulting	Logística, Almacenaje Y Transporte	961 21 64 18	www.improlog.com
38	Indalmec	Automatización Y Fabricación Mecánica	961 79 72 01	www.indalmec.es
45	Industrias Mecánicas Jefra	Mecanización	961 78 14 97	www.jefra.es
43	Instituto E.S. de Almussafes	Enseñanza	961 71 91 05	www.iesalmussafes.org
*	Inversiones Atava	Inversiones	963 39 32 22	www.inversionesatava.com
8	ISE Logistic Service	Almacenaje Y Secuenciación	960 45 62 03	www.ise-logistic.com
23	Iturri	Suministros Y Materiales Industriales	961 79 75 92	www.iturri.com
47	IT8	Ingeniería Diseño Mecánico	961 79 50 55	www.it8-e.com
44/69/71	KH Vives	Logística Y Submontajes	961 78 35 51	www.grupokh.com

*	La Cuesta Restaurante	Restaurante	722 22 33 89	647 730 481
48	La Ronda Tramed S.C.L.V.	Neumáticos	961 79 48 68	
10/41	Lear Corporation	Montaje y fabricación de Asientos	961 79 72 80	www.lear.com
27	Lear Corporation	Premontaje Secuenciación Cableado	961 79 75 08	www.lear.com
49	Levantina de Pesaje	Laboratorio De Calibración	902 43 09 06	www.levantinadespesaje.com
4	Los Navaricos	Restaurante	961 78 03 71	
9	Magna	Fabricación De Asientos	961 79 59 55	www.magna.com
29	Manpower	Trabajo Temporal	961 78 29 01	www.manpower.es
22	Mecanizados	Mecanizados En General	961 76 72 00	www.mecaniza.com
31	Més que cuina	Restauración	96 178 21 35	
60	MGP	Fabricación Bielgas	961 79 74 47	www.metaldyne.com
50	Modelval	Calibraje Y Utilajes del Automóvil	961 79 00 17	www.modelval.es
28/34/40/72	Modular Logística Valenciana	Premontajes Y Logística	961 79 72 00	www.mlvenciana.com
*	Nutai	Nuevas Técnicas Automatización Indus.	961 76 70 85	www.nutai.com
31	Personal 7 ETT	Empresa De Trabajo Temporal	960 01 99 99	www.personal7.com
20	Pima Suministros	Suministros Industriales	961 78 82 90	www.pimasuministros.com
7	Pincasa	Tratamiento Piezas Metálicas	961 78 83 30	www.pincasa.es
81	Polimar	Restaurante	961 22 60 23	
56	Ribera Motors	Concesionario Taller De Ford	961 78 02 07	www.riberamotors.es
76/80	Romani	Import /Export Frutos Secos	961 78 34 97	www.romanis.com
19	Santos y Tamain	Utililajes, Maquinaria, Mantenimiento	961 78 00 84	www.santosytamain.net
29	SAS Automotive	Ensamblaje de Salpicaderos	961 78 45 23	www.sas-automotive.com
4	Selectiva	Empresa de Trabajo temporal	617 30 49 42	www.selectiva.es
21	Servofluid	Suministros Industriales	961 76 76 70	www.servofluid.es
35	Sodecia	Fabricación Piezas De Estampación	961 79 72 08	www.kemmerich.de
32	Talento Y Experiencia	Fabricación, Logística Y Calidad	961 79 48 59	www.talentoexperiencia.com
37/70/78	Talleres Villajos	Fabr. De Contenedores, Estanterías	961 79 74 68	www.villajos.com
73	Tecnicarton	Diseño Y Fabricación De Embalaje	961 22 60 80	www.tecnicarton.es
37	TLSI	Desarrollo SW a Ing. de Procesos	961 79 42 94	www.tlsi.es
67	Transfesa	Logística Y Transporte	961 79 98 02	www.transfesa.com
*	Truck & Wheel	Logística Y Transporte	902 93 37 24	www.tw-group.com
26	Umivale	Mutua AT Y EP Nº 015	961 78 50 61	www.umivale.es
15	Valdesa	Fabricación Piezas De Estampación	961 78 89 01	www.fsegura.com
71	Valinser Instalaciones y Servicios, S.L.U.	Montaje y Mantenimiento Industrial	961 76 76 73	www.valinser.com
*	Vicente Juanes Blasco	Reparación Maquinaria Industrial	961 79 51 91	www.valinser.com
4	Wheels Logistics	Agencia De Transportes	961 78 83 86	www.wheelslogistics.com
16/17	Yangfeng Automotive Interiors	Fabricación Paneles Interiores	961 79 70 09	www.yfai.com

- EMPRESAS ASOCIADAS
- EMPRESAS NO ASOCIADAS
- ZONAS VERDES
- FUTURAS CONSTRUCCIONES
- EQUIPAMIENTO
- P APARCAMIENTO
- ECOPARQUE



Puedes desgrapar estas dos hojas centrales de la revista y tener el mapa del parque en A3. Si lo prefieres tener en formato digital pidenoslo al mail: info@appi-a.com



Aguilar Metal Recycling es una empresa de amplia trayectoria en la gestión de residuos metálicos, compra-venta y exportación de materia prima para la industria del metal.

Polígono Industrial Ingruinsa. Avd. del Puerto 5, Puerto de Sagunto 46520, Valencia, España. Teléfono: (+34) 962 68 33 44 Fax: (+34) 962 68 33 40 Email: info@aguilarmetal.com



EL 44,9% DE LAS EMPRESAS NOS ELIGE COMO SU BANCO

El banco que eligen las empresas

Cada empresa tiene diferentes motivaciones a la hora de elegir su banco: los proyectos de inversión, el asesoramiento financiero, las transacciones *on-line*, la cobertura internacional... En CaixaBank trabajamos para ser capaces de dar respuesta a todas ellas con la máxima eficacia.



Patrocinador del
Equipo Olímpico



CaixaBank
Empresas

www.CaixaBank.es/empresas

Según FRS Inmark, *Estudio del comportamiento financiero de las empresas*, 2015. NRI: 1398-2016/09681

D. Luís Tejedor Doré



Currículum Profesional D. Luís Tejedor Doré

FORMACIÓN

- * Licenciado en Ciencias Económicas y Empresariales por la UV.
- * M.B.A. por la U.P.M. (Universidad Politécnica de Madrid).
- * Master en Dirección Financiera (MDF) por la ESEE (Escuela Superior de Estudios Empresariales de Valencia).
- * Diplomado en Investigación Operativa y Sistemas en la UV.
- * Periódicamente realiza programas de desarrollo directivo en el Instituto de Empresa (Bussines School).

TRAYECTORIA PROFESIONAL

- * Responsable de la Dirección económica - financiera de PAVASAL, S.A.
- * Ha pertenecido a los Consejos de Administración de VIALOBRA, S.L., PIZARRO 6 INMUEBLES, S.L., RAMBLA-NOVA PARK, S.A.
- * Director Financiero en DEXTROMÉDICA, S.L.
- * Docente en el departamento de "Dirección Financiera y Matemática" de la Facultad de CC.EE Y EE. De la Universidad de Valencia, como profesor asociado y como profesor en el Master de "Técnicas de Control y Gestión de la Empresa Constructora" en ADEIT (Fundación Universidad Empresa).
- * Actualmente y desde el 1 de enero de 2016 desempeña el puesto de Director - Gerente en la empresa Gestión Integral de Residuos Sólidos, S.A. (G.I.R.S.A.).

FELIX MORENO GARCIA, S.L.

CARPINTERIA METALICA



ALUMINIO
HIERRO
ACERO INOXIDABLE
PVC
MANTENIMIENTO
REPARACIONES

¿Cuál es su misión en GIRSA?

Básicamente, coordinar los medios humanos, financieros, físicos y de conocimiento de los que dispone GIRSA y motivar al equipo para que trabaje en la dirección de conseguir los objetivos establecidos, en lo relativo a la aportación de la empresa a la mejora medioambiental, social y económica de nuestro entorno y también a la creación de un valor añadido y mejora de la competitividad de GIRSA.

¿Cuál es la actividad o actividades de su empresa?

En la actualidad realizamos servicios de recogida, transporte, tratamiento y eliminación de residuos urbanos e industriales, gestión de vertederos controlados, recogidas selectivas, limpieza viaria, Ecoparques, destrucción certificada de documentos, recuperación de espacios degradados y eliminación de vertederos incontrolados.

Desarrollamos servicios de eficiencia energética que abarcan: auditorías energéticas, alumbrado público, mantenimiento de instalaciones, gestión de la energía y modernización de las instalaciones.

Esta información está disponible en mayor grado de detalle en nuestra web: www.girsa.es; o bien, solicitando información a través de la dirección de correo girsa@girsa.es

¿Para quién trabaja su empresa? ¿Sus clientes son organismos o empresas privadas?

Nuestra implantación comprende la provincia de Valencia, trabajamos tanto para las administraciones públicas, principalmente en el ámbito municipal, como con empresas privadas. Intentando siempre proporcionar servicios integrales a nuestros clientes. Actualmente ya estamos prestando servicios a un gran número de empresas del parque industrial Juan Carlos I.

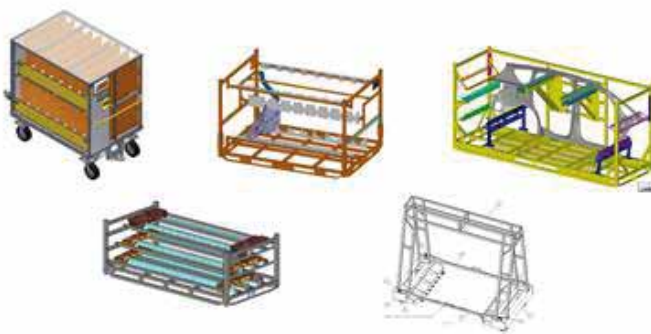
¿Cómo definiría el sector de los residuos? ¿En qué se diferencia de otros sectores?

El sector de los residuos es tan complejo como la definición de residuo ¿Qué es lo que no vale? Por lo tanto... el sector residuos tiene una relevancia especial por la percepción social del problema de la generación de residuos. La generación de residuos es uno de los retos ambientales más difíciles de la sociedad actual. El incremento de residuos es continuo y su impacto sobre los ecosistemas y la salud humana puede ser negativo si no se gestiona. Además desde un punto de vista socioeconómico, el sector de la recogida y del tratamiento (valorización y eliminación) de residuos está en



Fabricación de contenedores y racks para el sector de la automoción.

Servicio de mantenimiento empresas.



www.villajos.com



Parque Ind. Rey Juan Carlos I.
Almussafes (Valencia)

residuos está en crecimiento y constituye una de las fuentes reconocidas de empleo verde, y en especial el reciclado.

¿Cuánta gente tiene a su cargo? ¿Qué tipo de profesionales trabajan en una empresa de gestión de residuos?

Disponemos de personal cualificado para el desempeño de nuestras actividades, tanto técnicos (ingenieros y técnicos en medio ambiente) como economistas y personal especializado en residuos. Actualmente como expresión de nuestro compromiso con la calidad y el



GESTIÓN INTEGRAL DE RESIDUOS SÓLIDOS S.A.

desempeño estamos certificados en:

- Calidad: ISO 9001:2008
 - Medio Ambiente: ISO 14001:2004
 - Seguridad y Salud en el Trabajo: OHSAS 18001:2007
- Nuestra plantilla actual ronda los 130 trabajadores.

¿Qué opina de la existencia de APPI, considera que aporta valor al polígono?

La Unión hace la fuerza, hoy en día no se puede desarrollar la actividad empresarial individualmente por lo que es necesario aprovechar las sinergias que proporcionan tus vecinos, sin alguien que coordine el aprovechamiento no sería factible llevarlo a cabo, de ahí la importancia de la APPI como nexo de unión entre las empresas del parque.

¿Cuáles son las mejoras que ve más prioritarias en el parque industrial?

Somos conscientes de que desde APPI se trabaja por la mejora constante tanto a nivel servicios como de aspectos del Parque indus



Parque Ind. Rey Juan Carlos I - C/ Gregal, 16 - Almussafes (Valencia)
T. 96 178 00 57 - info@grafiquesmachi.com - www.grafiquesmachi.com

grāfiques
machi

des de 1945

Servicio integral de imprenta y etiquetaje específico



The advertisement features a variety of printed items: a red and white striped fire warning sign, a red safety instruction card for 'MAGALA', a roll of multi-colored dot labels, a yellow '¡ALÉJESE!' (Keep away) sign with 'MÍNIMO 1 METRO' and '¡PELIGRO!' warnings, a green 'OK 100%' sign, a red 'NOK' sign, a 2016 desk calendar, and a 2016 wall calendar. The background is a light grey with faint, repeating text related to printing and design.

trial Juan Carlos I, ahora bien, desde nuestro punto de vista sería importante seguir impulsando la llegada de transporte público, la accesibilidad desde la autovía A7 por interior, la mejora de la señalización, tanto de la ubicación de las empresas como de los accesos al mismo, desarrollar alguna APP para móvil para localización de empresas y servicios. Servicio de guardería, y/o todos aquellos servicios que faciliten la conciliación de la vida laboral con la familiar.

Relacionado con la gestión de residuos, ¿Qué mejoras propondría en nuestro polígono y para nuestras empresas?

A nivel general, creemos que sería necesaria la mejora de la limpieza viaria, así como las zonas ajardinadas, la vista lo es todo.

Entendemos que como gestores de residuos así como con nuestra implicación en la mejora del medio ambiente, se debe seguir trabajando en la selección y segregación de los residuos en origen. Desde este planteamiento, todos ganamos: minimizando los volúmenes de generación, maximizando su aprovecha-

miento, eliminando finalmente aquella fracción no válida mediante una gestión correcta de la misma.

Y para acabar ¿qué nos diría de Luis Tejedor como persona? Hobbies, aficiones, comida favorita, lugar de vacaciones, equipo de fútbol ...

Soy un gran aficionado a la vela y la disfruto siempre que puedo. Otra de mis pasiones es la música, toco el saxo alto. Suelo veranear cerca del mar, los últimos años en Grecia.



Sparae
SERVICIOS PARA EMPRESAS

Sparap
SERVICIOS PARA PERSONAS

yoga para empresas

Para favorecer un ambiente saludable
y reducir el estrés laboral

LIMPIEZA A FONDO DE LAS INSTALACIONES DE LEAR EUROPEAN HOLDING INTERACTIVA IBERGEST, ESPECIALISTA EN LIMPIEZA INDUSTRIAL

El pasado mes de Agosto, nuestro colaborador Interactiva Ibergest realizo una Limpieza en Profundidad de las instalaciones que Lear Corporation tiene en nuestro Polígono.

Interactiva, que dispone de un amplio repertorio de limpiezas específicas dirigidas al Sector Industrial, asumió un complicado reto, debido tanto a las características de las instalaciones, con complejas cadenas de montaje, y múltiples elementos en altura (puntos de luz, conductos, cuchillos de estructura...) repartidos en sus más de 8.000 m2.

Pero la mayor problemática era realizar la limpieza de dichas instalaciones durante las dos semanas del cierre vacacional que Lear realiza durante el mes de Agosto.

Una de las mayores dificultades fue la limpieza de los puntos de luz, de un difícil acceso, que se acometieron mediante tubos telescópicos especiales con una longitud de más de 10 metros.

La limpieza se realizó en varias fases, protegiendo las zonas de maquinaria con amplias lonas una vez se iba avanzando en su limpieza.

Finalmente la limpieza se realizó en los plazos exigidos, con un notable resultado, necesario para que los profesionales que componen la plantilla de Lear puedan realizar sus tareas en condiciones óptimas. Interactiva es un activo colaborador de APPI, como lo corrobora su presencia en el evento del 20º Aniversario de nuestro parque industrial, ofreciendo soluciones a medida en base a las necesidades que nuestras empresas puedan tener en el área de la Limpieza y el Mantenimiento Integral.



Limpieza en altura de conductos

Para la realización de la limpieza se requirió de un completo material técnico compuesto por elevadores de tijera, aspiradores potentes de dos motores, tubos telescópicos y una hidrolimpiadora, así como de equipo profesional compuesto por 12 operarios repartidos en dos equipos, uno encargado de las cadenas de montaje y suelos, y el otro especializado en la limpieza de los puntos en altura, todos equipados con sus correspondientes equipos de seguridad y protección.



Aspiración de cadena de montajes



Equipo Ibergest



Edificio Manuel Borso · Parque Empresarial Táctica · C/ Botiguers, 5-2º · 46980 Paterna · Telf. 961 537 018 · Enrique Cortina Pérez · Móvil: 627 511 335 · valencia@ibergest.net www.ibergest.net

Interactiva Ibergest, con más de 40 años aportando valor en el sector de Servicios Integrales para Empresas, ofrece soluciones de Limpieza y Mantenimiento para todos y cada uno de sus clientes en base a un análisis personalizado de sus instalaciones.

Además de los servicios más habituales de Limpieza y Mantenimiento, Interactiva ofrece una serie de Actuaciones Especiales que cubren cualquier tipo de eventualidad, sea cual sea la actividad de su negocio.

No dude en contactar con nosotros, y le realizaremos un estudio gratuito sobre cómo mejorar y optimizar rendimientos y costes, además de tener acceso a una serie de condiciones especiales para todas aquellas empresas pertenecientes a la APPI.

¿Por qué ante una misma situación tú trabajas y yo no?

El pasado 4 de octubre, APPI participó en la Jornada El Tiempo en sus Manos, organizada por umivale, Cuatrecasas-Gonçalves Pereira, Grupo Activa y O'Gayar sobre la gestión del absentismo laboral. En torno a las preguntas ¿por qué ante una misma situación hay personas que van a trabajar y otras no? o ¿por qué en la misma empresa hay personas que “lo dan todo” y otras no? se desarrolló la jornada a la que asistieron varios de nuestros asociados.

Los cuatro ponentes, presentados por el presidente de la APPI, Vico Valero, coincidieron en la necesidad de medir las ausencias del trabajo para poder gestionarlas. Por eso, incidieron en la necesidad de establecer indicadores dentro de la empresa que permitan tener registrados estos datos.

En este sentido, Víctor Asensi de Grupo Activa resaltó el concepto de engagement. Desde su punto de vista, las empresas que triunfan son aquellas cuya tasa de engagement o de compromiso de los trabajadores hacia la empresa es alto. Para poder conseguirlo hizo hincapié en que lo que hay que trabajar es en la motivación intrínseca de los trabajadores, a través de la introducción de elementos que les den “autonomía, maestría y propósito”.



Por su parte, Francisco Reig, director de zona de umivale, añadió que el absentismo es algo intrínseco a la empresa, y que el problema que puede conllevar deriva de la zona gris donde ante una misma situación un trabajador acude a trabajar y otro no. Para conseguir optimizarlo propuso hacer planes a medida por empresa y trabajador, “para conocer más de cerca cuál es su casuística y poder ayudarles mejor”.



El punto de vista jurídico lo mostró Javier Molina, de Cuatrecasas-Gonçalves Pereria quién destacó la sentencia de la Audiencia Nacional, que ha sido ratificada por la Dirección General de Empleo, a través de la cual se insta a las empresas a que inspeccionen las horas de trabajo de los empleados. Desde su punto de vista, esta obligación es una oportunidad ya que así las empresas a través de la medición podrán detectar cuándo existe presentismo, donde están las posibles disfunciones, o desde una visión positiva podrán conocer cuáles son los procesos productivos y las áreas donde puede crecer la empresa.

Para concluir, Juan José Martí, de O'gayar explicó como a través de herramientas de big data se pueden medir diferentes indicadores para conocer la productividad de la empresa. Gracias a estudios y análisis, Martí comentó cómo se pueden prevenir accidentes en los trabajadores, ya que se puede llegar a conocer el grado de cansancio y eficiencia en un determinado proceso productivo.

La sesión concluyó con un coloquio donde los asistentes a la jornada pudieron intercambiar impresiones y dudas con los ponentes, así como explicar casos de éxito.

Ogayar co.

umivale | suma
Phase Collaborative con la Seguridad Social nº 13

CUATRECASAS.
 GONÇALVES PEREIRA





Recepción President de la Generalitat



Monumento previamente a su descubrimiento



Descubrimiento



President Generalitat con el monumento de fondo



Intervención del President



Toni González, Alcalde de almussafes



Autoridades

Paseo de la Pechina, 12 bajo, 46008 Valencia - Tel. 963 468 580 - www.equipo humano.com - Pablo Adán Móvil 618 382 992 pablo.adan@equipo humano.com

equipo humano

En Equipo Humano somos consultores de Recursos Humanos y realizamos programas de intervención a medida en selección, consultoría, formación indoor & outdoor. Abordamos el aspecto individual de los equipos de trabajo con acciones para la responsabilidad social, planes de retribución flexible, desempeño, gestión, atracción y retención del talento, competencias y desarrollo y asignación de funciones.

Y no nos olvidamos de las acciones de conjunto en la organización, con acciones de desarrollo y evolución en modelos de gestión, innovación en recursos humanos, cuadros de mando integral en recursos humanos, estrategia, cultura y valores, ventas y cultura corporativa, entre otros.



Bodega Mustiguillo - Pago El Terrerazo - Ctra. Nacional 330 Km. 196 - 46300 Utiel - Valencia
Tel. +34 962 168 260 - Fax +34 962 168 259 - www.bodegamustiguillo.com
info@bodegamustiguillo.com

MUSTIGUILLO
BODEGA Y VIÑEDOS

Bodega Mustiguillo cuenta con D.O. propia "Denominación de Origen Protegida Pago El Terrerazo" siendo el primer vino de Pago del Mediterráneo y es posiblemente la mejor bodega de nuestra comunidad. Recientemente su vino Finca Terrerazo ha obtenido el galardón de Mejor Vino de España por la prestigiosa revista inglesa Decanter. Antonio Sarrión, director de la bodega, colabora activamente en todos los vinos de honor que se dan en los eventos de la APPI y siempre servidos por personal de la propia bodega.

Mustiguillo les ofrece en la compra de sus vinos unas tarifas especiales para empresa, y pone a su disposición sus instalaciones para visitas y reuniones. Para más información puede contactar con Francisco Masía en el teléfono 669 818 315 o en enoturismo@bodegamustiguillo.com.





Intervención presidente de la APPI



Autoridades, momento del brindis por el aniversario



Lema del 20 Aniversario



Alcalde de Almusafes con Presidencia y gerencia APPI



Alfred Richter (Ford España)



Autoridades



Junta Directiva APPI



Caixa Popular



Blancafot Approveedor



Oficina Comercial Delikia - Edificio Europa, planta 13 G - Av. Aragón, 30. Valencia - Tel: 902 222 014 / 647 518 077

Delikia es una empresa de alimentación automática totalmente orientada al consumidor y con más de 40 años de experiencia en el sector en los que hemos aprendido lo importante que es hacerte sentir como en casa. Podemos contarte que tenemos un obrador propio que nos permite ofrecerte productos saludables, sin conservantes y con menos grasas, que cultivamos nuestro café de finca de manera artesanal en el mismísimo corazón de Nicaragua, que contamos con la última tecnología y con un equipo humano obsesionado con hacerte sentir a gusto o que estamos comprometidos con valores que "gujan" una forma de hacer que aporta valor en cada gesto. Pero seguramente lo mejor no es que te lo contemos, verdad? Te invitamos a un café para que lo descubras tú mismo.

f delikia.es t @delikia_es www.delikia.com y delikiafresh @delikia_es

Edificio Manuel Borso - C/ Botiguers nº 5, 3ºPiso - Parque Empresarial Táctica Paterna (Valencia) - Tel. 963 400 500 www.securitas.es - Francisco Ortiz Márquez - francisco.ortiz@securitas.es - Telf.: 963400500 - Móv.:629 540 379



Securitas está comprometida en utilizar servicios centrados en tecnología. Buscamos innovadoras formas de satisfacer necesidades de seguridad con la mejor solución para su negocio y presupuesto. Combinamos soluciones de seguridad, experiencia y últimas tendencias desarrollando protocolos específicos. Ofrecemos un plan de seguridad completo, y flexible que cubra sus necesidades.

Securitas Mobile, es un servicio de vigilancia presencial itinerante que combina eficazmente prevención e intervención. Un vigilante atiende la seguridad de varios clientes de la misma zona mediante visitas de control. En éstas inspecciones periódicas variamos horarios, y comprobamos que todo marcha correctamente, en caso contrario activaría el protocolo que Vd. nos indique.





Merche Salavert de ASPY Prevección
con el presidente de la APPI



Securitas Approveedores



Director General Caixa Popular.
Don Rosendo Orti López



Entrega regalo Berlitz a Jose Vicente Mascarell



El regalo de Delikia a Domi Enrique,
de Suministros Agrobeni



Brindis autoridades



Dionisio Campos conversando con Ximo Puig



Presentadora: Maribel Vilaplana,
gran profesional y persona



Ambiente



C/ Jaume I, 20 - 46687 Albalat de la Ribera (Valencia) - Vicent Ribera Plana
Móvil: 669 478 039 - Tel. 962 490 059 - www.vrpelectric.com

Vrp nace como una empresa de servicios en el campo de la ingeniería eléctrica, instalación y mantenimiento industrial, y tras más de 15 años de especialización, conforma una de las compañías que mayor soporte técnico y humano ofrece a sus clientes. Desde Vrp le ofrecemos los siguientes servicios:

Ingeniería, Ahorro y Eficiencia Energética, Soluciones en Tecnología Led (fabricación propia), Instalaciones Eléctricas en Baja Tensión, Instalaciones Eléctricas en Media Tensión, Automatización y Control de procesos, Energías Renovables y Climatización.



Plaza Porta de la Mar, 6 - 46004 Valencia - Tel.: 963522494 Fax: 963525749 - www.berlitz.es
Samantha Hawkins Samantha.Hawkins@berlitz.es

En un mundo globalizado, es cada vez más importante tener conocimientos lingüísticos y culturales para consolidar el éxito internacional de una empresa.

¿Quiere que sus empleados aprendan y mejoren sus conocimientos en otro idioma, con un enfoque profesional o técnico? Los programas Berlitz tienen la solución. Los cursos de Berlitz se adaptan a todos los sectores profesionales. Profesorado experto, nativo, clases dinámicas y seguimiento pedagógico continuo, para que su inversión en cursos de idiomas sea de máximo provecho cumpliendo los objetivos establecido. Estaremos encantados de visitarle para presentarle nuestras soluciones y propuestas en detalle.





Invitados



Colaboradores



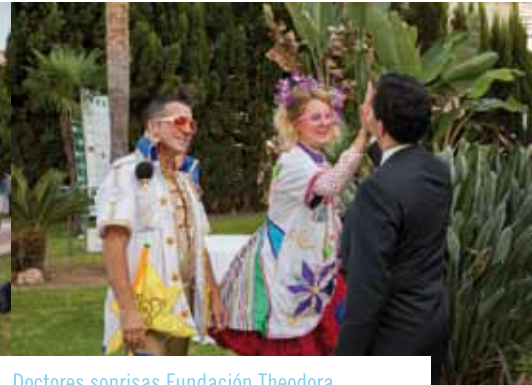
Momentos de la noche



Alfonso Iglesias Jr y su magia



Dr. Trouble



Doctores sonrisas Fundación Theodora



Dr. Fiebre y Dra. Escalivada



Dra. Escalivada



Dr. Fiebre



Cata de Café , Gentileza de Delikia, patrocinadores del evento



Finca Terrerazo, vino Bodega Mustiguillo patrocinadores del evento



-

PERQUÈ SEMPRE POTS COMPTAR AMB NOSALTRES.

Per açò mantenim obert l'únic caixer automàtic
en el Polígon d'Almussafes (Hotel Tryp).

Perquè el que ens importa eres tu.

 **caixa
popular**

Cooperem
amb les persones





- Almacenaje
- Transporte terrestre nacional e internacional
- Transporte marítimo
- Depósito aduanero
- Servicios de outsourcing
- Embalajes
- Consultoría

Somos tu ventaja competitiva

Flexibilidad, confianza y una experiencia de más de 20 años en el sector de la logística avalan nuestra trayectoria y nos convierten en una herramienta definitiva para el éxito de tu empresa.



Valencia
Alicante
Barcelona
Madrid
Palma de Mallorca
Pamplona

info@improlog.com - 961 216 418 - www.improlog.com



equipo humano

Soluciones innovadoras en recursos humanos

¿QUÉ ES EL RENT-TEAM DE EQUIPO HUMANO?

Un servicio in company de RRHH que se incorpora a tu organización.

¿POR QUÉ LO NECESITAS?

Porque debes invertir tu tiempo en las funciones clave de tu negocio.

¿QUÉ HAREMOS EN TU ORGANIZACIÓN?

Ayudarte en la gestión de las personas y aplicar herramientas para optimizar tu organización.

¿QUÉ CONSEGUIREMOS JUNTOS?

Aumentar tu eficacia organizativa mejorando la satisfacción y la implicación de los colaboradores



RENT-Team

tu renting en RRHH

CONTACTA CON NOSOTROS Y TENDRÁS TODA UNA ORGANIZACIÓN A TU SERVICIO

www.equipo humano.com | info@equipo humano.com | 963 468 580