

appi

REVISTA DE LA ASOCIACIÓN DE PROPIETARIOS Y USUARIOS PARQUE INDUSTRIAL JUAN CARLOS I

En tus manos tienes una de las novedades de nuestra asociación, el primer número de la revista corporativa de la **APPI**. Una apuesta por dar visibilidad a las empresas, trabajadores y acciones que tienen lugar dentro del **Parque Industrial Juan Carlos I**.

- 04 APPI reivindica
- 06 Plan autoprotección
- 08 Nuestros Proveedores
- 14 Nuestros Asociados

Copyright de las imágenes de PAISAJES ESPAÑOLES S.A



1er Trimestre 2014



Asociación de Propietarios y Usuarios
Parque Industrial Juan Carlos I

01



APPI · Caseta de Información · Av. dela Foia, s/n
46440 · Almussafes · Valencia
Tel. 678 497 670 · info@appi-a.com

Presidente: Vico Valero Giménez
Gerente: Romina Moya López
Diseño y Maquetación: GOODMAN diseño&comunicación
Impresión: Grafiques MACHI

- 03** Editorial
- 04** APPI Noticias
- 05** El registro de Demanda de Suelo Industrial
- 06** Plan Autoprotección
- 08** Proveedores de la APPI
- 10** Capital Humano
- 11** Trabajo y Salud
- 12** Mejoras a realizar
- 14** Asociados



"Empezamos esta nueva aventura con una gran ilusión y convencidos de que la revista de la APPI será un punto de encuentro para dar a conocer a las empresas y personas que forman parte del Parque Industrial Juan Carlos I".

Se editarán 4 números anuales y en ella se dará una completa información sobre las acciones de la APPI, mejoras a realizar en el Parque, artículos relativos a gestión empresarial, recursos humanos, así como colaboraciones de proveedores.

Esperamos contar con tus aportaciones, para hacer una revista lo más participativa posible. Anímate y envíanos tus sugerencias sobre secciones, contenidos, entrevistas, opinión, fotografías o posibles artículos a:

info@appi-a.com

Junta directiva:

- **Presidente:** Vico Valero Giménez (Grupo Valautomoción)
- **Vicepresidenta:** Begoña Herreros López (Lear automotive)
- **Tesorero:** Edelmiro Copovi Ridaura (Construcciones Copovi)
- **Vocal:** Mari Carmen Selma Juan (Gestamp Levante)
- **Vocal:** Jaime Alonso Guilló (Kemmerich Ibérica)
- **Vocal:** Silvia Soriano Martínez (Kemmerich Ibérica)
- **Vocal:** Adriana Lanuza González (Faurecia Exteriores)
- **Vocal:** José Enrique Aparisi Navarro (Asepeyo)
- **Gerente:** Romina Moya López

Responsable comunicación: Ana Quintela González



Asociación de Propietarios y Usuarios
Parque Industrial Juan Carlos I

Nuestros retos

Ya hace doce años que en nuestro polígono contamos con la Asociación de propietarios y usuarios del Parque Industrial, en los que se ha venido trabajando con el fin de poder favorecer tanto las necesidades particulares que haya podido tener alguna empresa en concreto que lo haya solicitado, como las necesidades de todas las empresas que día a día usamos estas instalaciones. Nuestra labor a sido solicitar a los distintos ayuntamientos (Almussafes y Picassent), administraciones, etc, temas relacionados con limpieza, alumbrado, accesos, seguridad, etc...

Así mismo directa o indirectamente se ha venido realizando una labor con distintos proveedores para obtener ventajas que pudiesen repercutir en todos los trabajadores que a diario venimos a trabajar a este polígono industrial.

Siguiendo con esta labor durante el año pasado nos pusimos una serie de retos, en los que no solo incluyésemos unos objetivos internos de esta asociación, sino en los que pudiésemos hacer partícipes a todas las personas que forman parte del parque industrial, con lo que entendemos mejoraremos día a día el funcionamiento de la misma.

Entendemos que haciéndoos partícipes a todos, por un lado seremos capaces de captar las necesidades reales del polígono, no solo las que creemos apropiadas desde la junta directiva, y por otro lado conseguiremos hacer llegar de una manera más directa todas las actuaciones que se realizan en el día a día que redundan en el beneficio de todos.

El año pasado entendimos que una de las maneras en las que podríamos llegar a más gente, sería la de editar una



Vico Valero Giménez, Presidente APPI

revista en la que pudiésemos publicar, tanto las actuaciones realizadas, como las ofertas especiales recibidas de determinados proveedores para las empresas del polígono como para sus trabajadores, así como temas de interés que pudiesen ocurrir dentro del ámbito en el que trabajamos. Y para ello nos pusimos una primera meta, no habría revista si no contásemos con los proveedores suficientes que nos proporcionasen los fondos para publicarla. Tal y como lo escribo parece algo sencillo, pero en estos años en los que todo el mundo está recortando cualquier tipo de gasto, se hace una tarea difícil.

Gracias a un esfuerzo incansable de nuestra gerente Romina Moya, hemos conseguido el objetivo y gracias a ello contaremos con cuatro ejemplares a lo largo de este año, siendo este el primero, en los que esperamos incluir datos e información de vuestro interés.

Las caras de la APPI.

Muchas gracias Alfonso por tu dedicación

Tras doce años como responsable de la coordinación de la Asociación del Parque Industrial Juan Carlos I (APPI), Alfonso Quintela concluye esta etapa en la que se han alcanzado importantes logros para las empresas del mismo

De 2002 a 2013, la APPI ha llevado a cabo múltiples acciones encaminadas a mejorar las condiciones de las empresas del parque como la señalización del mismo, implantación de vigilancia externa, acondicionamiento para el aparcamiento de vehículos, estudio y presentación de un Plan de Transporte, la elaboración de un estudio sobre Residuos Industriales o la puesta en marcha de un Plan de Emergencias, entre otros.

En dicho desarrollo ha colaborado activamente Alfonso Quintela gerenciendo APPI, junto a los tres presidentes que han estado al frente de la asociación en este periodo y el resto de la junta directiva.

Además a lo largo de todo este periodo la APPI ha mejorado su funcionamiento interno y la relación con sus socios a través de la creación de unos nuevos estatutos. También ha puesto en marcha un servicio de noticias diarias del sector que se envía a todos los asociados, ha organizado destacados eventos como la celebración del X aniversario del parque industrial y logrado importantes acuerdos tanto con las autoridades locales como con organismos autonómicos.

Una nueva etapa

El pasado junio empezó una nueva etapa para la asociación, que afronta con ilusión su presidente Víctor Valero, junto a la nueva coordinadora Romina Moya. Ambos, apoyados por la Junta Directiva de la APPI, harán frente a nuevos desafíos para conseguir que el Parque Industrial Juan Carlos I y las empresas del mismo, sigan siendo un referente a nivel nacional e internacional.



Junio 2013, foto del día de la firma del contrato con la nueva gerente Romina Moya

A su lado Vico Valero y Alfonso Quintela.

La APPI reivindica a Picassent mejoras en las infraestructuras del Parque

La APPI reivindica mejoras en las infraestructuras incluidas dentro de su término municipal

Desde hace varios años, la gerencia de la APPI viene reivindicando actuaciones de mantenimiento de las infraestructuras del Parque situadas en el término municipal de Picassent. **AMPLIACIÓN DEL ACCESO AL POLÍGONO.** Necesidad de dotar de mayor amplitud al camino vecinal de acceso al Parque, emplazado en el término municipal de Picassent; así como la mejora de la precaria conexión desde la autovía A-7.

• INOPERANCIA DEL SISTEMA DE RECOGIDA DE BASURAS.

Necesidad de reforzar la limpieza, tanto con la instalación de contenedores en el área perteneciente a Picassent, como con la recogida periódica de la basura. El Ayuntamiento de Almussafes se ha ofrecido a colocar contenedores también en la parte perteneciente a Picassent.

• ABANDONO DE LAS ZONAS AJARDINADAS

Las zonas ajardinadas dentro del término municipal de Picassent están descuidadas. Existe una evidente diferencia entre el área perteneciente a uno y otro Ayuntamiento.



• ESCASO MANTENIMIENTO DE LOS HIDRANTES

Es necesaria y urgente la revisión de los hidrantes, la mayor parte de los que están situados en la zona de Picassent no están revisados, ni si quiera operativos. Los hidrantes son tomas de agua diseñadas para proporcionar un caudal considerable en caso de incendio.

• NECESIDAD DE SERVICIO DE VIGILANCIA

La Policía de Almussafes realiza una labor de constante de vigilancia en parte del parque. Por ello esperamos que la Policía de Picassent, dado que la otra parte está ubicada en su término municipal, refuerce las tareas de vigilancia en la zona que le corresponde.

• INFRAESTRUCTURA DEFICIENTE

No se ha creado el trozo de calle inexistente en la circunvalación entre los huertos y la nave de JCI y GESTAMP, con vallado y sin iluminación desde algo más de un año.

• ESCASO ALUMBRADO

En algunas de las zonas pertenecientes a Picassent el alumbrado es escaso e incluso inexistente. Además cuando se produce averías, como la ocurrida en la Avenida Henry Ford, se tardan semanas en actuar.

APPI proveedores, aporta valor a tu empresa

Si quieres dar a conocer los servicios que ofrece tu empresa a las compañías y trabajadores del Parque Industrial Juan Carlos I e incrementar tu visibilidad, te invitamos a formar parte de la nueva iniciativa 'APPIproveedores'.

La APPI, en su continua mejora de los sistemas de gestión y conocimiento empresarial de los asociados, ha apostado por la puesta en marcha de un Plan APPIproveedores que pretende dar visibilidad, en sus nuevos soportes de comunicación, a los proveedores que firmen un acuerdo con la asociación.

El objetivo principal de esta iniciativa es acercar los servicios de estos proveedores a las personas que trabajan o visitan diariamente el Parque, desde propietarios de empresas y directivos, a los trabajadores de las mismas.

Cabe destacar que el Parque Industrial Juan Carlos I cuenta con más de 100 empresas, de facturación superior a 600 millones de euros, y que emplean a cerca de 10.000 trabajadores (sin incluir empleados directos de Ford).

Soportes de Comunicación

Los proveedores interesados podrán participar en diversas acciones de comunicación. De hecho gracias al patrocinio de APPIproveedores hemos editado este primer número de la revista del Parque, en el que dichas empresas y profesionales dispondrán de un espacio diferenciado para ofrecer a los asociados de la APPI ventajas exclusivas en sus productos y servicios.

A su vez también contarán con descuentos especiales para anunciarse de manera individual en la revista de la asociación o en diferentes soportes como el Newsletter corporativo o el clipping de prensa diario de la APPI.

Si estás interesado en participar o deseas más información, puedes ponerte en contacto con la APPI en el siguiente mail: info@appi-a.com

La APPI estrena nuevo logo y newsletter corporativo

Dentro de las acciones de Comunicación para renovar la imagen de la APPI y mejorar la comunicación con sus asociados, iniciamos 2014 estrenando un nuevo logo corporativo y un Newsletter informativo mensual con las noticias la asociación.

Este año 2014 ha comenzado con excelentes perspectivas para las empresas que forman parte del Parque Industrial Juan Carlos I. Nuevos tiempos, acompañan nuevos desafíos. Y es por ello que la APPI no ha querido quedarse atrás y ha iniciado un proceso de renovación en diferentes aspectos.

Logo corporativo

Desde la Junta Directiva de la asociación se ha apostado por actualizar la imagen corporativa de la misma, con objeto de transmitir una imagen más acorde a los nuevos tiempos. Dicho logo se adecuará a diferentes soportes como la página web, comunicados, noticias... para ofrecer una comunicación uniforme de nuestra identidad como asociación.



Asociación de Propietarios y Usuarios
Parque Industrial
Juan Carlos I

Newsletter corporativo

Hace más de tres años que la APPI viene ofreciendo a sus asociados un resumen de prensa diario con noticias del sector y económicas. Como complemento al mismo y para mejorar la comunicación con los asociados, se ha puesto en marcha este Newsletter corporativo con noticias sobre las acciones que desarrolla la APPI en interés de sus asociados. En palabras del presidente de la misma, Vico Valero, "queremos que este sea un medio a través del cual comunicarnos con nuestros asociados y mantenerles mensualmente informados de todas las propuestas, reuniones, acciones... que estamos llevando a cabo. Así pretendemos también fomentar una asociación más participativa y en la que todos y todas los que formamos parte de la misma estemos informados del trabajo que está desarrollando".

Si quiere inscribirse a nuestras comunicaciones electrónicas envíe un mail a: comunicacion@appi-a.com

El registro de Demanda de Suelo Industrial, clave para la ampliación del Parque Industrial Juan Carlos I

La APPI ha mantenido encuentros con la Generalitat y el Ayuntamiento de Almussafes con objeto analizar la viabilidad de la ampliación del Parque, para lo que ya se ha puesto en marcha un registro de Demanda de Suelo Industrial.

Durante los últimos meses son muchas las voces que se han posicionado a favor de la ampliación del Parque Industrial Juan Carlos I. Entre ellas el alcalde de Almussafes, Albert Girona, quien le ha trasladado a la dirección de la APPI en diversos encuentros su interés por hacer realidad dicha ampliación.

Por su parte la APPI, junto con representantes del SEPIVA y del Consistorio de Almussafes mantuvieron un encuentro conjunto, el pasado mes de diciembre, con el director general de Industria de la Generalitat valenciana, Joaquín Ríos, en el cual se analizó la viabilidad de la ampliación del parque, estableciéndose como requisito indispensable que existan empresas interesadas en la adquisición de suelo industrial. Con este objetivo, el Ayuntamiento de Almussafes puso en marcha un **Registro de Peticiones de Demandas de Promoción Industrial.**

Desde el momento que el volumen solicitado sea considerado suficiente para lanzar el proyecto de urbanización, se estiman alrededor de 36 meses para la ejecución de todas las fases necesarias. El problema surge como consecuencia de que dichos plazos no cubrirían las necesidades actuales de espacio, por lo que muchas empresas están valorando ubicar sus instalaciones y/o almacenes en los polígonos vecinos, como el de Picassent.



Una de las reuniones donde la APPI ha tratado el tema de la ampliación del Parque



Comisión de Autoprotección para la actualización del Plan de Emergencias del Parque Industrial Juan Carlos I

Autoprotección del Parque Industrial Juan Carlos I

La práctica mayoría de las áreas industriales valencianas no tienen desarrollado y mucho menos ejecutado un plan de emergencia. En el 2009, la APPI decidió que, aún no siendo obligatoria para un Polígono Industrial, la autoprotección debía ser uno de los pilares de su cometido. Nos encargó a la Comisión de Autoprotección el trabajo de completar un diagnóstico y definir un plan de actuación.

La Comisión de Autoprotección está formada por responsables de la materia en sus respectivas empresas, que voluntariamente colaboran para promocionar la coordinación de la autoprotección entre las empresas que formamos el Parque Industrial.

En concreto participan responsables de Transfesa, Mecanizados, F. Segura, Gestamp Levante, Faurecia, Jonhson Controls, Kemmerich Ibérica, Tecnicartón, Serv. Prev. Asepeyo, Mutua Asepeyo, Ford y la gerencia de la APPI.

El esfuerzo de los componentes del grupo, que aprovecho para agradecer, permite presentar en este primer número de la revista los avances logrados. Somos líderes en este campo y hemos sido invitados a exponer nuestra experiencia en Congresos Nacionales de Polígonos Industriales. Ha habido consultas de varias gestoras de Polígonos Industriales de España y podemos pronosticar un desarrollo evidente en breve plazo.

Citamos los primeros frutos:

- Un primer informe de nuestra Comisión que incluye el censo de riesgos y los medios y responsables de su control. También incluye el diseño de la respuesta frente a emergencias en Bloques y la coordinación con todos los servicios públicos ante emergencias.

Aprovechamos para informar que Protección Civil nos confirma que no existe empresa alguna en el Parque registrada como de alta gravedad potencial

No obstante, una sección del Parque está afectada según el decreto 1254/99 de accidentes mayores por la "zona de alerta" (radio 1700 metros) de FYDSA, una empresa ubicada en las cercanías. En su momento la empresa ya comunicó este extremo a las empresas afectadas.

- Además, hemos definido unas medidas mínimas de emergencia y evacuación para todas las empresas. Hemos diseñado la formación conjunta de los responsables del Parque para promover la coordinación y desarrollar su potencial.

- Se ha procedido a la revisión de los hidrantes exteriores, la revisión de problemas frente a inundaciones y de zonas de evacuación conflictiva en caso de desalojo del parque.

- Se ha creado una red de responsables de protección llamados a colaborar en la seguridad y protección común.

Hemos encontrado aliados, como los responsables del Consorcio Provincial de Bomberos, los técnicos del Ayuntamiento de Almussafes, los responsables de Protección Civil y los Bomberos Privados de Ford, a los que deseamos agradecer su profesionalidad y su apoyo en este proceso.

El eco encontrado en las entidades gestoras y en los Congresos de Parques Industriales nos anima a seguir el camino emprendido.

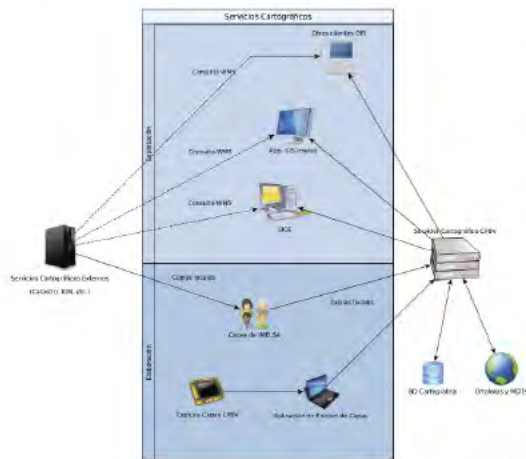
En 2014 vamos a comenzar con la difusión de una formación especializada a cargo del responsable de prevención del Consorcio Provincial de Bomberos, Jorge Sánchez, destinada a Jefes de emergencia de empresas de alta gravedad potencial y orientada a la coordinación con los servicios de emergencia.

A continuación, solicitaremos su colaboración revisando los hidrantes interiores de su empresa con el mismo esquema que los técnicos del Ayuntamiento de Almussafes y el Consorcio de Bomberos ha revisado los Hidrantes Exteriores.

Se promoverá la mejora de la red de hidrantes del parque.

Se potenciará la colaboración entre las empresas del Parque y Ford frente a las emergencias.

Además, para optimizar la colaboración con el servicio de alertas centralizado de bomberos, la comisión y el consorcio han pactado un intercambio de información con el siguiente flujo:



Solicitaremos la cumplimentación de esta información a todos los responsables de autoprotección del Parque Industrial

Esta información se recogerá en una aplicación informática en desarrollo dentro del proyecto de Asepeyo para la definición de un código de buenas prácticas para la autoprotección de polígonos industriales.

Con esta base, el servicio de Alertas del consorcio contará en su sistema de gestión con una ortofoto del Parque Industrial detallando en cada establecimiento toda esta información.

Solicitaremos la cumplimentación de esta información a todos los responsables de autoprotección del Parque Industrial. Ante la necesidad de actualizar estos datos solicitaremos revisarlos anualmente.

Una vez el Consorcio reciba la información de su empresa, enviará a responsables a visitar los establecimientos para completar la información con datos técnicos específicos.

Además, hemos acordado simulacros conjuntos, formación práctica acordada con la Sociedad de Prevención de Asepeyo, Prácticas con los Bomberos Privados de Ford, y jornadas de difusión con el Consorcio de Bomberos.

Desde la comisión seguiremos gestionando este proceso y les animamos a participar y a asistir a los eventos fijados.

Así conseguiremos estar preparados y ser un ejemplo en este sentido.

José Enrique Aparisi Navarro
Director Autonómico de Seguridad e Higiene Asepeyo



TELÉFONOS EMERGENCIAS

Emergencias	112	Hospital La Fe	963 86 27 00
Policia Nacional	091	Hospital de La Ribera (Alzira)	962 45 81 00
Hospital Dr. Pesset	963 862 500	Información Toxicológica	915 62 04 20
Policia Municipal	961 781 983	Emergencias Sanitarias	900 16 11 61
Ambulancia Cruz Roja	963 677 375	Mutua Asepeyo (8:00 a 22:00)	961 76 70 70
Securitas (23:00 a 6:00)	628 703 869	Umivale (8:00 a 20:00)	961 78 50 61



Asociación de Propietarios y Usuarios
Parque Industrial Juan Carlos I



GRUPO IBERGEST

INTERACTIVA

Facility Services

**LIMPIEZA
MANTENIMIENTO INTEGRAL
CONTROL SERVICE**



Albacete • Alicante • Barcelona • Baleares • Madrid • Murcia • Valencia

Edificio Manuel Borsó | PARQUE EMPRESARIAL TÁCTICA
C/ Botiguers, 5, 2º | 46980 - Paterna (VALENCIA), Tlf. 961 53 70 18
valencia@ibergest.net | www.interactivaibergest.es

PROVEEDORES de la APPI

Ventajas, descuentos y promociones para las empresas de la Asociación y todos sus empleados

La ApPI pone a disposición de las empresas asociadas, importantes ventajas, promociones y descuentos en la adquisición de productos y servicios en condiciones muy interesantes mediante la concertación de convenios de colaboración y acuerdos comerciales. Estas ventajas están también a disposición de todos los emplead@s de nuestras empresas asociadas.

CONVERSIA HFL GROUP

Delegación Valencia Sur
Tel. 902877042
Alicia Esteve Cubel
Móvil. 722345571
alicia.esteve@conversia.es
valencia.sur@conversia.es
www.conversia.es

Ventajas del servicio de Conversia para todos los miembros del parque empresarial Juan Carlos I:

- Estudio y pre auditoría gratuita en todas las normativas que afecten a la empresa (prr, lopl, lssi y ce, ppe y pbc).
- Seguimiento y montaje de todas las adaptaciones de manera presencial.
- Servicio certificado y asegurado mediante Seguro de Responsabilidad Civil.
- Asesoramiento y defensa jurídica.
- Departamento de Atención al Cliente a su servicio durante todos los días laborales del año.
- Precios adaptados a cada empresa con la posibilidad de beneficiarse de contratación en Packs, por más de dos normativas que les afecten, con descuentos del 50% sobre el precio individualizado.

ASISA

C/ Santos Justo y Pastor. N° 19 bj,
46021 Valencia
M° José Castelló Asensio
Móvil: 637.040.623
mjcastell@tuasesorasisa.es
www.asisa.es

Condiciones especiales de contratación a todos los empleados de empresas del parque.

Prima Neta 2014 Asegurado/mes:

- De 0-54 años: 39,30 €
- De 55 a 59 años: 49,73 €
- Más de 60 años: 70,16 €

Ofrecemos a las empresas asociadas a la ApPI un estudio sin compromiso para valorar las opciones de ofrecer el seguro de salud con descuentos en nómina, en su plan de retribuciones flexibles o como beneficio social.

outcomm

Gregorio Mayans, 3-4
46005 Valencia
Tel. 902 090 350
Carlos López Cañas
clopez@network-sec.com
www.outcomm.es

Tiendas Online y eBusiness

Primera empresa española reconocida con el certificado ISO 20000, que reconoce la calidad en nuestros servicios y procesos de trabajo relacionados con el "Desarrollo y Mantenimiento de Tiendas OnLine"

HOTEL CULLERA HOLIDAY

WWW.CULLERAHOLIDAY.COM
(INFORMACIÓN Y RESERVAS) +34 96 173 15 55

Avd. Raco 27
46400 Cullera
Tel. 96 173 15 55
Jorge Talens
director@culleraholiday.com
www.culleraholiday.com

El Hotel Cullera Holiday**** es el hotel de playa más nuevo y moderno de la provincia de Valencia, situado a tan solo 100 metros del Mar Mediterráneo y rodeado por la Montaña de Cullera. Todo esto le convierte en el lugar ideal para desconectarse, disfrutar de unos días de relax, para hacer reuniones o simplemente disfrutar de nuestra gastronomía.

A todas las empresas del parque les ofrecemos descuentos exclusivos en salas y el restaurante para sus eventos de trabajo.

equipo humano

Avda. del Cid, 10 bajo, dcha
46018 Valencia
Tel. 902 110 473
Alicia Escobar
Móvil 673 316 830
alicia.escobar@equipo humano.com
www.equipo humano.com

En Equipo Humano somos consultores de Recursos Humanos y realizamos programas de intervención a medida en selección, consultoría, formación indoor & outdoor.

Abordamos el aspecto individual de los equipos de trabajo con acciones para la responsabilidad social, planes de retribución flexible, desempeño, gestión, atracción y retención del talento, competencias y desarrollo y asignación de funciones.

Y no nos olvidamos de las acciones de conjunto en la organización, con acciones de desarrollo y evolución en modelos de gestión, innovación en recursos humanos, cuadros de mando integral en recursos humanos, estrategia, cultura y valores, ventas y cultura corporativa, entre otros.

ESCRIBÀ-SELLÉS ASSESSORIA D'EMPRESSES

Calle Mayor, 25
46440 Almussafes
Tel. 96 178 42 47
Persona de contacto:
Ruben i Vicent
ruben@escrisel.com
vicent@escrisel.com

La empresa ESCRIBÀ SELLÉS lleva prestando sus servicios de asesoría fiscal-laboral-contable y gestoría administrativa desde el año 1985.

Desde la puesta en marcha del P.I. Juan Carlos I, se puso en marcha un servicio de correos y mensajería administrativa a diversas empresas ubicadas en el mismo, facilitando la comunicación con la oficina de correos, con organismos oficiales y con la misma factoría Ford.

Ofrecemos a través de nuestra colaboración con la APPI Juan Carlos I a los trabajadores del mismo, nuestros servicios de gestoría administrativa (matriculaciones de toda clase de vehículos, transferencias, bajas, tarjetas transporte, etc) y nuestro asesoramiento fiscal para preparar y presentar la declaración de la renta.

PERSONAL FIT

Avda. de la Foia n°17
46440 Almussafes
Tel. 96 001 99 99
Susana Rausell
Móvil 672 036 147
susanarausell@grupoconstant.com
www.grupoconstant.com

- Ofrecemos experiencia(nacional y local) en el sector de la automoción, base de datos con personal cualificado y formado.

- Tramitamos de forma rápida y gratuita los pases para el acceso a la Factoría FORD: tanto los pases iniciales como sus renovaciones.

- Horario de oficina ininterrumpido 9:00-19:00 hs

- Asistencia telefónica 24 hs.

- Descuentos especiales en procesos de selección.

GESGRUP outsourcing

BRAINERS FIT YOUR TALENT

Avda. de la Foia n°17
46440 Almussafes
Tel. 960019999 -
Susana Rausell
Móvil 672 036 147
susanarausell@grupoconstant.com
www.grupoconstant.com

Gesgrup Outsourcing: Especialistas en la externalización de servicios Industriales, logísticos y facility services. Experiencia en el sector de la automoción, logística de almacén, carga y descarga de mercancía, Picking/Packing, Procesos de Cross-Docking. Acreditación en la Administración Pública: Empresa clasificada con la máxima categoría (D), demostrando máxima solvencia económica y técnica. Gesgrup Outsourcing forma parte de Grupo Constant y cuenta con la colaboración de su CENTRO ESPECIAL DE EMPLEO. Nuestros clientes pueden dar cumplimiento a la LISMI mediante la contratación de servicios externalizados desarrollados por el CET.

Brainers: Formación exclusiva y a medida para empresas, con garantías y transmisión real al puesto de trabajo. Especialistas en el sector de la automoción y la logística. Formaciones bonificadas.

GRUPO IBERGEST INTERACTIVA Facility Services

Edificio Manuel Borsó
Parque Empresarial Tàctica
C/ Botiguers, 5-2º
46980 Paterna
Telf. 961 537 018
Enrique Cortina Pérez
Móvil: 627 511 335
valencia@ibergest.net
www.ibergest.net

Interactiva Ibergest tiene el agrado de presentar la siguiente oferta económica y de servicios que ofrece en exclusividad para todas las empresas del Parque Industrial Juan Carlos I que sean socias de la APPI:

- Precios especiales en cualquiera de los servicios de limpieza y mantenimiento Integral.

Todo tipo de servicios que la empresa Interactiva incluye en su portafolio de servicio, tales como la limpieza y mantenimiento general de las instalaciones, así como actuaciones más especializadas.

- Análisis gratuito por parte de las empresas que lo soliciten, sobre cómo mejorar y optimizar rendimientos y costes con garantía de servicio en sus instalaciones.



Edificio Manuel Borsó | Parque Empresarial Tàctica
C/ Botiguers, 5-2º | 46980 Paterna VALENCIA
Tlf.: 961 537 018 | Fax: 961 522 655
Enrique D. Cortina Pérez
valencia@ibergest.net
Móvil: 627 511 335

I+D ENERGIA EN ENERGIAS RENOVABLES CON LED, FOTOVOLTAICA, BOMBEO SOLAR Y AISLADAS

- Ahorre hasta un 80% con iluminación LED de calidad y 50000 hrs. de duración.
- Ofrecemos 5 años de garantía firmado por contrato privado.
- Financiamos el 100% (cuota a pagar inferior al ahorro en su factura eléctrica)
- Realizamos las pruebas lumínicas necesarias sin compromiso.
- Estudio pormenorizado de su proyecto gratuito.
- Marca propia ENERLUM con un +20% de mejora lumínica frente a convencional.
- Productos testados, certificados y homologados nacionalmente.
- Gestionamos subvenciones y mejoras en su factura de la luz gratuitamente.



Avenida la Foia nº 23
46440 Almussafes
Tel. 961 120 396
María José Mir
mjmir@imancorp.es
www.imancorp.es

Iman Temporing (Nº AUT.ADM 79/0036/95) es una empresa especializada en servicios de Trabajo Temporal con más de 30 delegaciones repartidas por todo el territorio nacional.

Somos la 2ª empresa con capital nacional líder en la contratación de personal temporal capacitado.

Trabajamos con más de 6.000 candidatos al día, disponiendo de perfiles de todos los niveles y categorías en cualquier momento.

Contamos también con la autorización de Agencia de Colocación (Nº AUT. ADM 9900000111), ofreciendo servicios de intermediación, orientación laboral e información profesional.



Les de 1945

C/ Gregal, 16
46440 Almussafes
Tel. 96 178 00 57 - 649 442 029
Andrés Pedrón
info@grafiquesmachi.com
www.grafiquesmachi.com

SERVICIOS INTEGRALES DE IMPRESIÓN.

Empresa de Artes Gráficas con 69 años de experiencia.

- Departamento propio de diseño gráfico
- Impresión digital de alta calidad
- A4 troquelados i microp perforados, varios gramajes
- Ploters
- Etiquetas adhesivas
- Círculos OK/NOK
- Tópos varios colores
- Cartelería, talonarios, cartas, tarjetas...



Suministros AGBENI

Distribuidor de soluciones integrales!
www.suministros-agrobeni.com

C/Almussafes, 13 bajo · 46450 · Benifaio (Valencia) · Telf. 961795712 · Víctor Atienza Bru · Móvil 661251895 · comercial@agrobeni.com · www.suministros-agrobeni.com

Distribuidor oficial de AR sistemas de almacenamiento, estanterías, picking, etc...

Ferretería y Suministro Industrial, Maquinaria, herramienta, jardín, adhesivos, limpieza industrial, pintura, electricidad, fontanería,...

Suministro y asesoramiento de "Material de protección", ponemos a su disposición una completa gama de vestuario, calzado, guantes, material desechable, EPIS, señalización, líneas de vida, ... con un abanico de posibilidades, modelos, colores, ... y lo más importante siempre dentro de una garantía y calidad.

Confección de vestuario, serigrafía, bordado, tampografía,...



Abogado Amigo

C/ Ruzafa nº9-7
46004 Valencia
Jesús López Pelaz
Tel. cita previa: 634 53 53 55
info@abogadoamigo.com
www.abogadoamigo.com

El Bufete Abogado Amigo ofrece un servicio a medida de las necesidades de sus clientes, ya sean empresas o particulares, con el compromiso de desarrollar soluciones jurídicas eficaces.

Todos los empleados y empresas del parque se beneficiarán de condiciones especiales en la contratación de servicios jurídicos que incluyen un 10% de descuento en sus honorarios sobre el baremo fijado por el Ilmo. Colegio de Abogados de Valencia.

Pida cita previa y le recibiremos en nuestro Bufete.

Adecco

Av. de la Foia nº 8 Desp 4
46440 Almussafes
Tel. 96 176 76 90
Ramón Pérez Vicente
ramon.perez@adecco.com
www.adecco.es

El Grupo Adecco, es uno de los principales proveedores mundiales de soluciones de recursos humanos. Con cerca de 32.000 empleados y más de 5.500 oficinas en más de 60 países y regiones de todo el mundo, el Grupo Adecco ofrece una amplia variedad de servicios, brindando la posibilidad cada día de que más de 700.000 asociados conecten con más de 100.000 clientes. El Grupo ofrece servicios de empleo temporal, empleo fijo, externalización de servicios, consultoría y recolocación. Con esta amplia variedad de servicios, la Compañía apoya y mejora las perspectivas y la ventaja competitiva tanto de personas como de empresas.

FELIX MORENO GARCIA, S.L.

CARPINTERIA METALICA, P.V.C. Y ACERO INOXIDABLE



Camino Marcelina, s/n
46450 Benifaio
Amparo Moreno
Tel. 961780075
amparo@felixmorenosl.com
www.felixmorenosl.com

Carpintería Metálica situada en Benifaio, dedicada a todo tipo de trabajos relacionados en ALUMINIO, HIERRO, PVC, Y ACERO INOXIDABLE, MANTENIMIENTO INDUSTRIAL Y REPARACIONES EN GENERAL. Pueden visitar nuestra web, www.felixmorenosl.com, donde pueden ver algunos de los trabajos realizados.

En nave de Benifaio, disponemos de exposición con productos en descuentos, por renovación y actualización de la misma. Esperamos su visita.



Edificio Manuel Borsó
C/ Botiguers nº 5, 3º Piso
Parque Empresarial Tàctica
Paterna
Tel. 96 340 05 00
Jesús Quintanilla Ibgureñ
Móvil 649 824 699
jesus.quintanilla@securitas.es
WWW.securitas.es

Securitas está comprometida en utilizar servicios centrados en tecnología. Buscamos innovadoras formas de satisfacer necesidades de seguridad con la mejor solución para su negocio y presupuesto. Combinamos soluciones de seguridad, experiencia y últimas tendencias desarrollando protocolos específicos.

Ofrecemos un plan de seguridad completo, y flexible que cubra sus necesidades.

Securitas Mobile, es un servicio de vigilancia presencial itinerante que combina eficazmente prevención e intervención.

Un vigilante atiende la seguridad de varios clientes de la misma zona mediante visitas de control.

En éstas inspecciones periódicas variamos horarios, y comprobamos que todo marcha correctamente, en caso contrario activaría el protocolo que Vd. nos indique.

recuintec

recuperación informática y teletrabajo

Pol. Ind mas de Thous
C/ Viena 13
46185 Poble de Vallbona
Juan Gomez Garay
Móvil 639 658 965
jgomez@recuintec.com
www.recuintec.com

RECUINTEC es una empresa autorizada por la Conselleria de Medioambiente dedicada a la recuperación y reciclaje. Recogemos y certificamos, sin coste alguno, todos los aparatos informáticos, tecnológicos y telecomunicaciones de su empresa. Garantizamos y certificamos la confidencialidad de la información (según LOPD) de cualquier equipo retirado.

Como gestores y valorizadores de residuos, ofrecemos todos los servicios necesarios para que puedan gestionarse los aparatos y componentes informáticos y tecnológicos retirados de manera limpia y ecológica. Disponemos de red logística para realizar recogidas por toda la Comunidad Valenciana y Murcia. Consulta nuestra página web. www.recuintec.com

La seducción del mando intermedio

En las empresas el juego de la seducción se produce en los equipos de trabajo

El juego de la seducción tiene ocurrencia en cualquier tipo de relación social, y en el desarrollo de un mando intermedio no puede faltar. Seducir es 'persuadir suavemente para lograr un fin particular o general'. Las personas seducen o atraen cuando tienen carisma para hacerlo, si conocen estrategias y si practican el juego de la seducción.

En las empresas el juego de la seducción se produce en los equipos de trabajo donde existe un líder que debe conducir los esfuerzos individuales hacia el fin común.

La formación de los mandos intermedios plantea un reto para la alta dirección, ya que son los encargados de mover los hilos en las empresas, y los responsables de los niveles de producción y la calidad de la misma.

La característica común de los buenos mandos intermedios es su afán de logro, la ambición por crecer dentro de la organización y la persecución de la mejora continua. En todo este proceso la profesionalización juega un papel importante y la empresa tiene la responsabilidad de proporcionar los ambientes de crecimiento y la metodología para hacerlo.

Como referentes dentro de las áreas de producción, administración, ventas, calidad, etc., la seducción de los mandos es un aspecto rentable para la consecución de los fines productivos. Los auténticos seductores son aquellos mandos que consiguen seguidores naturales dentro de su equipo de trabajo, que aúnan esfuerzos en sus equipos y son capaces de transmitir la misión de la empresa en cualquiera de sus áreas de trabajo.

Conseguir mandos intermedios seductores es el objetivo de todos los altos cargos de la empresa, ya que pueden pasar mucho tiempo creando la mejor de las estrategias, pero si los ellos no implementan en sus equipos las acciones derivadas de la misma pueden arrojar por la borda la mejor de las estrategias.

Por esta razón, la sustitución o el reemplazo de estos mandos intermedios pueden tener un coste extremadamente alto para las

compañías. Es en este colectivo donde la formación es aspecto crucial para la garantía de rentabilidad y crecimiento.

Provocar la profesionalización en los mandos es posible a partir de la evaluación del punto de partida y la definición de un itinerario formativo en conexión con la estrategia de la empresa y con los fines de los puestos de trabajo que ocupan. Otorgarles la capacidad seductora, en tanto que mando intermedio, es posible a través de los siguientes puntos de intervención:

- Liderazgo: conseguir seguidores de forma natural y conducirlos hacia un objetivo común.
- Motivación: alentar al equipo, ofrecer apoyo y comprensión, saber escuchar y ofrecer respuestas.
- Compromiso: comprometer a las personas del equipo con la causa de la empresa, especialmente en momentos de incertidumbre.
- Capacidad de evaluación: valorar a los colaboradores maximizando sus puntos fuertes y corrigiendo los débiles.
- Capacidad de gestión organizada de tareas y procedimientos.

Todas estas habilidades entrenables son las que diferencian la calidad y calificación de un mando intermedio. Los niveles de competencia en cada una de esas habilidades diferencian la posición del mando intermedio y posición en el organigrama.

Alicia Escobar
Consultora Senior
EQUIPO HUMANO

Diferentes niveles del Mando Intermedio.



Workshop
LA SEDUCCIÓN DEL MANDO INTERMEDIO

Lugar **Hotel Trip Almussafes**
Fecha **5 de marzo de 2014**
Horario **09:30 a 11:00 horas**

Inscripciones alicia.escobar@equipohumano.com
673 316 830

Ponente **Alicia Escobar**
Licenciada en Psicología de las Organizaciones y Máster en Prevención de Riesgos Laborales. Consultora senior de Equipo Humano. Desde hace más de 10 años, desarrolla programas de liderazgo destinados principalmente a mandos intermedios y directivos de empresas de producción y servicios.

equipo humano 902 09 470
Estrategia y formación innovadora
VALENCIA - MADRID - ZOVILLA - ALICANTE - CÁDIZ

Prevencción de las adicciones en el ámbito laboral

El espacio laboral no se escapa a la realidad y a las repercusiones negativas que conlleva el uso de sustancias

A lo largo de la historia el ser humano ha utilizado el consumo de drogas para superar distintas situaciones, su utilización dependía de las necesidades de las diferentes culturas. Antiguamente se vinculaba su consumo a motivaciones culturales, antropológicas y terapéuticas.

Hoy en día el consumo de sustancias está asociado al ocio, la diversión y con intención la percepción errónea del control.

Las consecuencias del consumo de drogas trasciende al ámbito de la persona y se extiende al ámbito familiar, social y laboral. El espacio laboral no se escapa a la realidad y a las repercusiones negativas que conlleva el uso y el abuso del consumo de sustancias en la empresa.

CAUSAS DE INICIO DE LAS ADICCIONES

El fenómeno de las adicciones no es exclusivo de un grupo o estrato social en concreto. El consumo de drogas afecta a toda la sociedad en conjunto. El uso de drogas corresponde a un afán de huir de la realidad.

Las drogas proporcionan una vía de escape, un alivio temporal a los problemas personales, familiares o sociales. También son una puerta de salida frente al vacío existencial de una persona, llevándola a buscar salidas ilusorias que llenen ese vacío.

INDICADORES DEL USO Y ABUSO DE SUSTANCIAS EN EL ÁMBITO LABORAL

- Absentismo laboral.
- Bajo rendimiento laboral.
- Accidentes laborales y no laborales.
- Ausencias injustificadas en su puesto de trabajo.
- Incumplimiento en el horario laboral.
- Se muestra retraído aislado o poco participativo.
- Sus relaciones con los jefes y compañeros son conflictivas.
- Cambios bruscos en el estado de ánimo, ansiedad....
- Comete errores frecuentes en su trabajo sin justificación.
- Abandono de hábitos de higiene.
- Adelantos económicos de la nómina.

LA EMPRESA ES UN MEDIO FACILITADOR EN EL TRATAMIENTO Y LA PREVENCIÓN DE LAS ADICCIONES.

- La empresa como medio de la promoción de la salud.
- El trabajo estructura el tiempo y la actividad.
- Gran parte de la vida transcurre en trabajo.
- Los resultados de recuperación y terapéuticos son mayores con empleo.

ACTITUDES BÁSICAS

- Renunciar a posturas proteccionistas o paternalistas.
- Actitud clara y realista de la situación.
- No juzguemos, ni hagamos juicios de valor.
- Empatizar (ponerse en el lugar del otro)
- Confidencialidad.
- Informar de recursos y derivar.

CUANDO DERIVAR A UN PROFESIONAL

- Lo antes posible.
- No caer en la trampa de las excusas o alargar en el tiempo.
- Todos los casos son susceptibles de valorar.
- Derivar para que una situación se convierta en un problema.
- Derivar para evitar el agravamiento o cronificación de la enfermedad.

CONCLUSIÓN

Por toda la larga experiencia de casos atendidos, estudiados y con seguimiento a nivel de las adicciones, repercusiones familiares, laborales y relacionales, consideramos que la prevención y la detección precoz de los casos es fundamental a la hora de recuperar a la persona.

Por ello la necesidad de establecer programas de promoción de la salud y campañas informativas dentro del espacio laboral, con el fin de sensibilizar, concienciar y advertir de la peligrosidad del consumo de drogas, no solo para quien consume si no también para la colectividad laboral.

Concha Alcover Sanchez
Trabajadora social de empresa



CHARLA DESAYUNO

"Qué hacer en caso de detectar personal con adicciones"

Miércoles, 26 de febrero de 8 a 10:30

Lugar: Restaurante "El Cantell"

Dirigido a: Directores generales y de rhh, encargados y jefes de equipo.

Inscripción gratuita, reservando plaza en info@appi-a.com. Plazas limitadas.



Mejoras a realizar en nuestro polígono

Día a día recibimos reclamaciones de empresas y trabajadores y nos encargamos de gestionar su resolución, según la problemática, la asociación acude al organismo correspondiente para solucionar el problema, aquí os mostramos algunas de las mejoras que estamos gestionando y **os invitamos a que nos remitáis fotografías** de todas aquellas infraestructuras en mal estado que consideréis que requieren de una adecuación y mejora en beneficio de los usuarios del parque y nuestra seguridad.



Pintura calzada en mal estado

En la mayor parte de nuestro polígono la pintura de la calzada está en malas condiciones.



Señalización del polígono

Tanto las señales comerciales como las señales de ubicación de las diferentes compañías llevan años sin actualizarse, muchas de ellas son incluso ilegales, ya que no disponen de autorización para su ubicación en la vía pública. Es por ello que la Appi ha solicitado al ayuntamiento la concesión de la gestión y el apoyo en actualizar el mapa general del polígono.



Residuos/limpieza

Es responsabilidad de los organismos públicos la limpieza de las vías, pero también lo es de las diferentes empresas hacer una adecuada gestión de los residuos, en particular de plásticos y papeles y cartones que muchas veces no se depositan en los contenedores apropiados.

Contenedores sin sujeción

Muchos contenedores, al no tener sujeción, se desplazan y acaban en ubicaciones no adecuadas dificultando entradas de vehículos. En días de mucho viento los contenedores se desplazan quedando en ubicaciones inadecuadas tanto para su uso como para la circulación, pudiendo ocasionar accidentes.



Papeleras y contenedores desbordados y fuera de su ubicación

En muchas ocasiones la recogida de residuos de papeleras y contenedores no es suficiente y muchas de ellas se desbordan.



Papeleras sin papeleras

Muchas de las papeleras que se han estropeado con el tiempo no han sido repuestas.

Postes de señales sin señales

Algunos postes están sin utilizar al haberse desprendido la señalización sin reponerse.



Zonas verdes abandonadas en término de Picassent

Una de las virtudes de parte de nuestro polígono son las zonas verdes, pero solo son conservadas correctamente en el término del polígono correspondiente a almussafes, en las fotos se puede ver el abandono de las zonas supuestamente ajardinadas que corresponden a Picassent.



Zona de aparcamiento en Avda la Foia

La APPI reclama la adecuación del aparcamiento para vehículos del Parque Industrial Juan Carlos I. Es urgente disponer de un aparcamiento asfaltado y en condiciones .



Acera en mal estado

Existen daños causados por accidentes que no han sido reparados.



Postes de farolas sin farolas

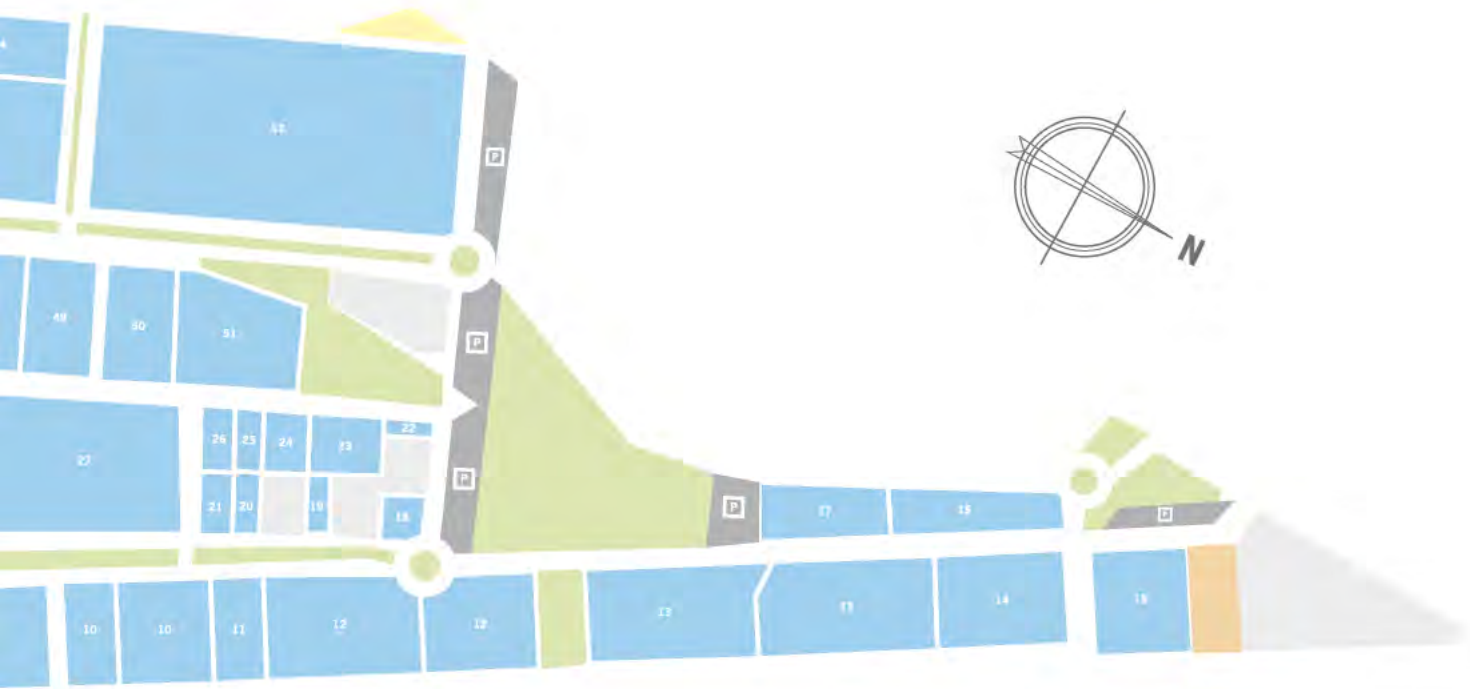
En la zona del polígono que pertenece a Picassent tenemos problemas con el alumbrado público, hasta el límite de tener postes de farolas sin farolas, y en parte del polígono perteneciente a Picassent dicho alumbrado ni siquiera funciona.

EMPRESAS ASOCIADAS

- EMPRESAS ASOCIADAS
- EMPRESAS NO ASOCIADAS
- ZONAS VERDES
- FUTURAS CONSTRUCCIONES
- EQUIPAMIENTO
- P APARCAMIENTO



4	Adeco TT	Puesta A Disposición	961 76 76 90	www.adecco.com
4	Asepeyo	Mutua De AT Y EP N° 151	961 76 70 70	www.asepeyo.es
6	Atersa	Aplicaciones Técnicas De Energía	902 54 51 11	www.atersa.com
24	Autotrim (Grupo Antolin)	Revestimientos Interiores	961 78 82 00	www.grupoantolin.com
46	Aza Logistics	Logística	902 01 10 31	www.azalogistics.com
11/49/50	Benteler JIT Valencia	Montaje Suspensión	961 79 70 81	www.benteler.de
41	Blamar	Tratamientos Piezas Metálicas	961 79 00 05	www.blamar.net
59	Chatarras Rubio Beltrán	Reciclaje Y Compraventa De Residuos	961 22 61 44	
43/44	Coagal	Cooperativa	961 78 01 41	www.coagal.es
20	Construcciones Copovi	Construcción Naves	961 78 44 77	www.conscopovi.es
*	Construcciones Lujan	Construcción	963 80 43 04	www.construccioneslujan.com
52	Developed System Logistic	Logística	634 72 20 17	
1	DHL	Asesores Y Consultores Logísticos	961 79 75 41	www.dhl.es
56	Eines	Program. Ind. Y Stmas. Vision Artif.	961 79 72 91	www.eines.es
36	El Cantell	Restaurante	686 97 16 84	
62	Escriba	Freiduría Frutos Secos	961 79 19 43	www.escribasl.com
47	Espack	Logística Y Almacenaje	961 76 70 50	www.grupointerpack.com
53	Facil	Logística	961 79 79 47	www.facil.be
27	Faurecia Emissions Control Technologies Spain	Sistemas De Escape	961 79 70 54	www.faurecia.com
12	Faurecia Exteriores	Fabricación De Parachoques	961 79 70 29	www.faurecia.com
27	Faurecia Modulos de Puertas	Montaje Componentes De Puertas	961 79 70 58	www.faurecia.com
31	FSI Grupo Fundosa	Centro Especial De Empleo	961 78 21 79	www.grupofundosa.es
13/17	Gestamp Levante	Piezas De Estampación Y Soldadura	961 79 70 70	www.gestamp.com
54	Girsa	Gestión Residuos Sólidos	963 39 18 50	www.girsa.es
28	Goymu	Soldadura, Automatismos Y Suministros	961 78 81 30	www.goymu.es
42	Grafiques Machi	Artes Graficas	961 78 00 57	www.grafiquesmachi.com
51/66	Grupo Valautomocion	Servicios Logísticos Y Submontajes	961 76 77 10	www.grupovalmo.com
3	Hotel Tryp Almussafes	Hostelería Y Restauración	961 74 43 00	www.tryphotels.com
38	Icemi	Automatización Y Control	961 79 50 28	www.icemi.com
20	Iman Temporing ETT	Empresa Trabajo Temporal	961 12 03 96	www.imancorp.es
34	Indalmec	Mantenimiento / Fabricación Conten.	961 79 72 01	www.indalmec.es



20	Inpro Electric	Automatización Industrial	961 78 82 80	www.inpro-electric.de
65	Instituto E.S. de Almussafes	Enseñanza	961 79 44 57	www.iesalmussafes.org
*	Inversiones Atava	Inversiones	963 39 32 22	www.inversionesatava.com
19	Iturri	Suministros Y Materiales Industriales	961 79 75 92	www.iturri.com
9	Johnson Controls Asientos	Montaje Y Fabricación De Asientos	961 79 72 80	www.johnsoncontrols.es
10/22/37	Johnson Controls Interiores	Fabricación Paneles Interiores	961 79 70 09	www.johnsoncontrols.es
32	Kemmerich Iberica	Fabricación Piezas De Estampación	961 79 72 08	www.kemmerich.de
39	KH Vives	Logística Y Submontajes	961 78 35 51	www.grupokh.com
21	Lear Corporation	Remontaje Secuenciación Cableado	961 79 75 08	www.lear.com
40	Levantina de Pesaje	Laboratorio De Calibración	902 43 09 06	www.levantinadepesaje.com
4	Los Navarricos	Restaurante	961 78 03 71	
8	Magna	Fabricación De Asientos	96 179 59 55	www.magna.com
28	Manpower	Trabajo Temporal	961 78 29 01	www.manpower.es
64	Marceliano Martin	Almacenamiento Y Logística	961 79 00 14	www.marcelianomartin.com
23	Mecanizados	Mecanizados En General	961 76 72 00	www.mecaniza.com
48	Metaldyne	Fabricación Bielvas	961 79 74 47	www.metaldyne.com
60	Micuna	Mobiliario Infantil	961 76 70 94	www.micuna.com
26/35/58	Modular Logística Valenciana	Premontajes Y Logística	961 79 72 00	www.mlvalenciana.com
*	Nutai	Nuevas Técnicas Automatización Indus.	961 76 70 85	www.nutai.com
28	Personal 7 ETT	Empresa De Trabajo Temporal	960 01 99 99	www.grupoconstant.com
7	Pincasa	Tratamiento Piezas Metálicas	961 78 83 33	www.pincasa.es
45	Ribera Motors	Concesionario Taller De Ford	961 78 02 07	www.riberamotors.es
61	Romani	Import /Export Frutos Secos	961 78 34 97	www.romanisl.com
18	Santos y Tamain	Utillajes, Maquinaria, Mantenimiento	961 78 00 84	www.santosytamain.net
4	Soc. Prev. Asepeyo	Serv. De Prevención Y Vig. De La Salud	961 76 72 72	www.spasepeyo.es
28	Talento y Experiencia	Fabricación, Logística Y Calidad	961 79 48 59	www.talentoyexperiencia.com
30/33/63	Talleres Villajos	Fabr. De Contenedores, Estanterías	961 79 74 68	www.villajos.com
57	Tecnicarton	Diseño Y Fabricación De Embalaje	961 22 60 80	www.tecnicarton.es
55	Transfesa	Logística Y Transporte	961 79 98 02	www.transfesa.com
20	Umivale	Mutua AT Y EP N° 015	961 78 50 61	www.umivale.es
14	Valdesa	Fabricación Piezas De Estampación	961 78 89 01	www.fsegura.com
4	Wheels Logistics	Agencia De Transportes	961 78 83 86	www.wheelslogistics.com

* Empresas ubicadas fuera del polígono

appi

Asociación de Propietarios y Usuarios
Parque Industrial
Juan Carlos I

SI QUIERES DAR A CONOCER
LOS SERVICIOS QUE OFRECE TU
EMPRESA AL PARQUE INDUSTRIAL
JUAN CARLOS I

TE INVITAMOS A FORMAR PARTE DE
NUESTRA RED DE PROVEEDORES

info@appi-a.com

Caseta de Información - Avenida dela Foia, S/N
46440 Almussafes (Valencia)
www.appi-a.com



Suministros AGBENI

¡Distribuidor de soluciones integrales!
www.suministros-agrobeni.com

Ferretería
Suministro Industrial
Material de protección
Vestuario Industrial

